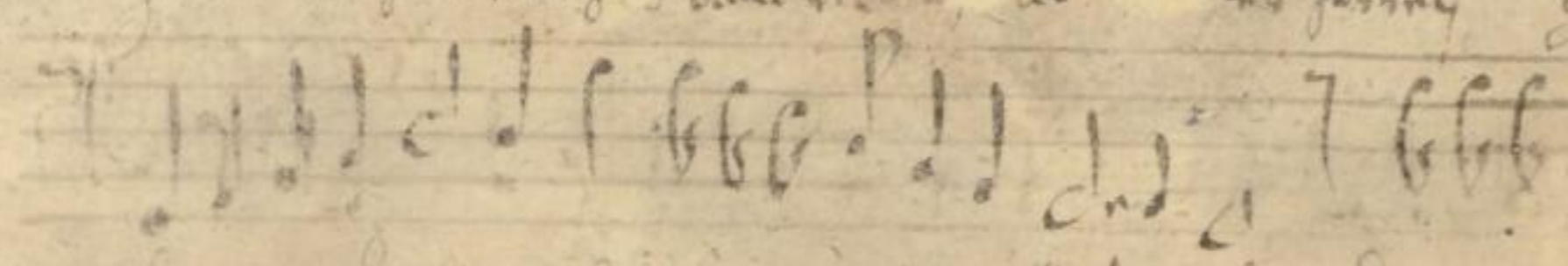
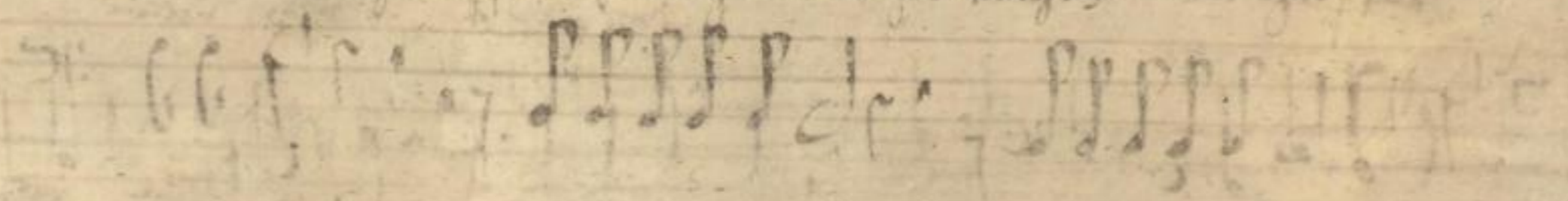


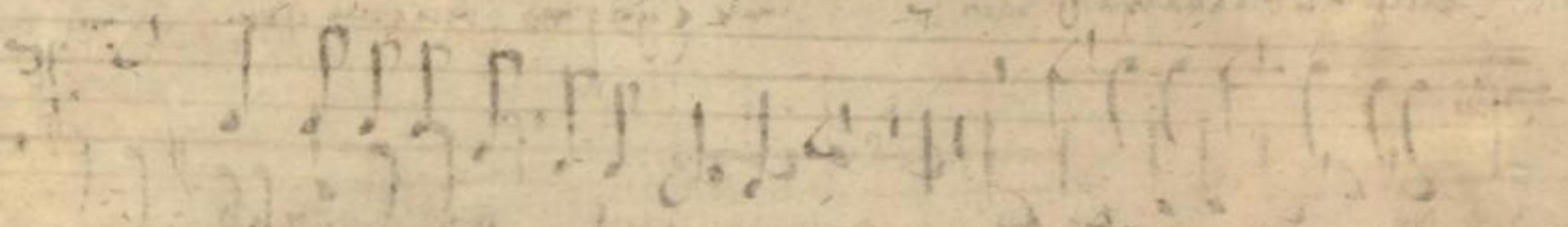
güthe wäselnartiglic. ^{das ist} dauchst. ^{at} der fassay ^{gü}



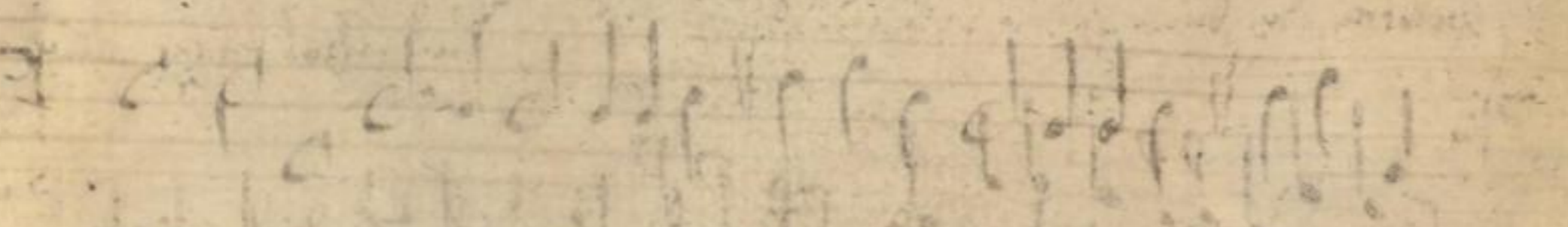
al - - der fassay, das nimm güthe wäselnartiglic. Das große



Wanderer zeit ⁴ das große wäselnartiglic



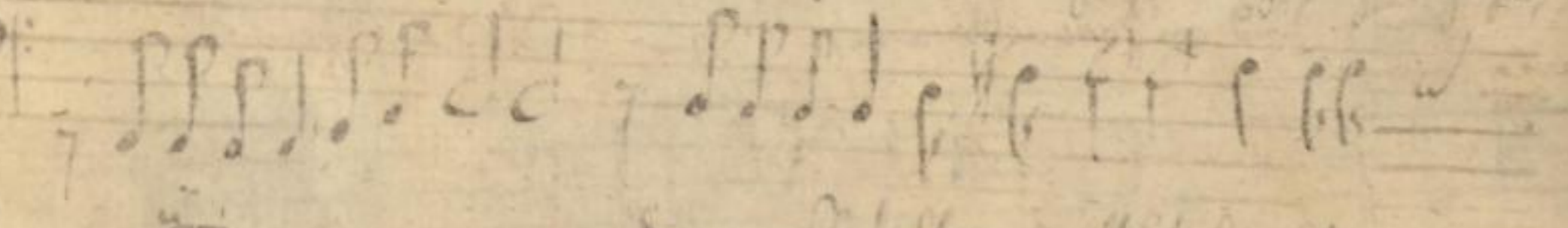
und dauchst nimm güthe wäselnartiglic. ^{das ist} dauchst ^{at} der fassay ^{gü}



das große wäselnartiglic. Das große wäselnartiglic



das große wäselnartiglic. Das große wäselnartiglic



das große wäselnartiglic. Das große wäselnartiglic