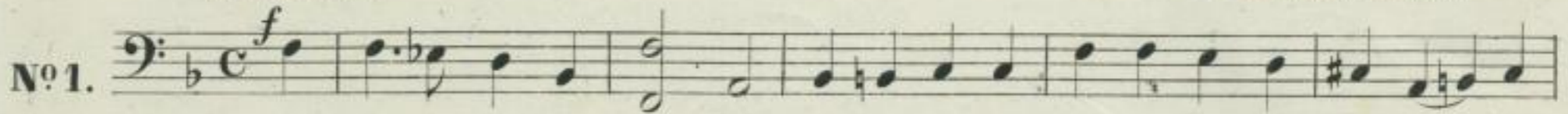


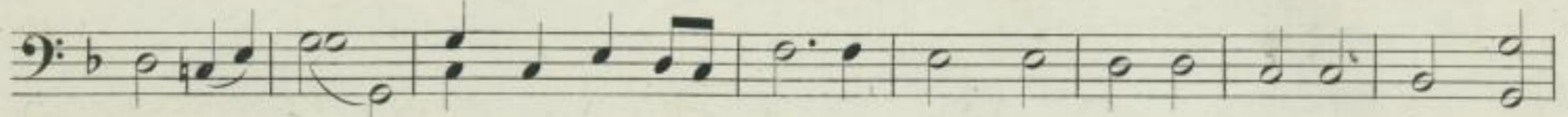
Basso.
PSALM 24.

A. Neithardt Op. 134.

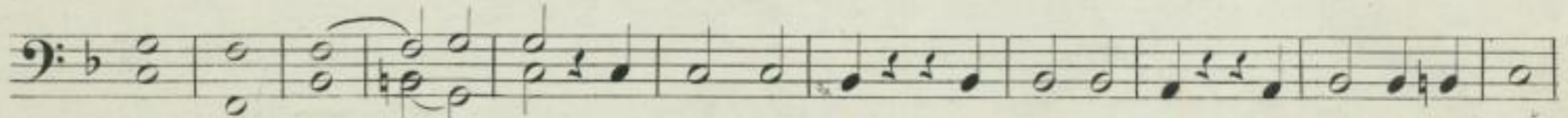
Moderato.



Die Er-de ist des Herrn, und was dar-in-nen ist, der Erd-bo-den und was



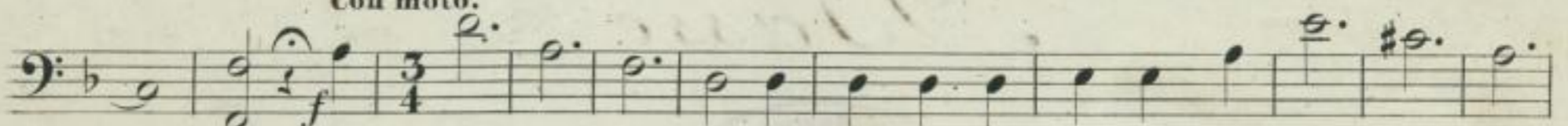
dar-auf woh-net Die Er-de ist des Herrn, die Er-de ist des Herrn und



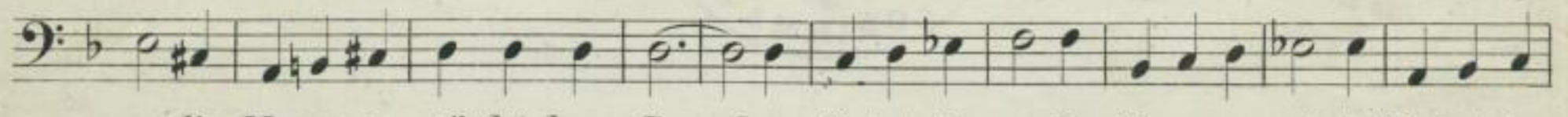
was dar-in-nen ist, der Erd-bo-den, der Erd-bo-den, und was darauf woh-



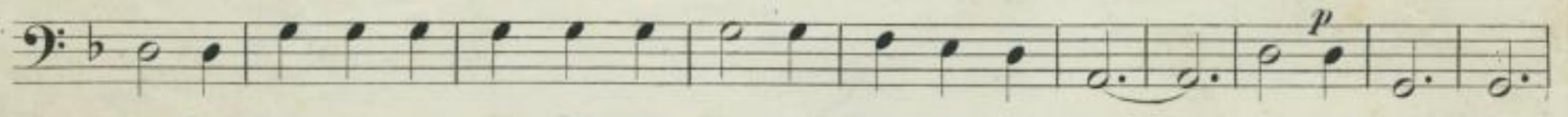
net der Erd-bo-den und was dar-auf woh-net, und was dar-auf woh-



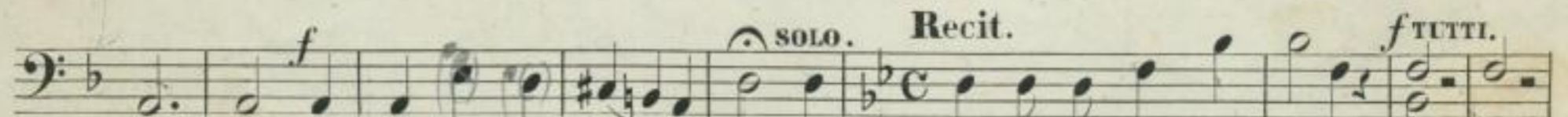
net. Denn Er hat ihn an die Mee-re ge-gründet, denn Er hat ihn



an die Meere ge-gründet, denn Er denn Er hat ihn an die Meere ge-gründet Er hat ihn



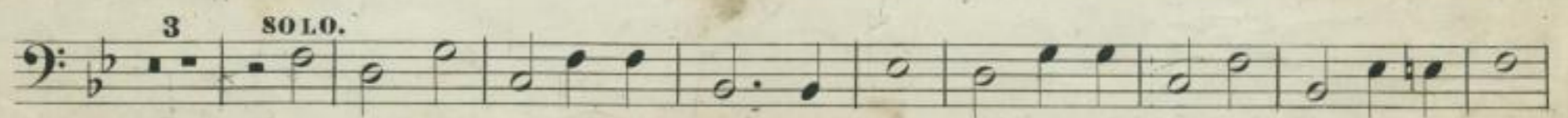
an die Mee-re ge-grün-det, und an den Wassern be-rei-tet, und an den



Was-ern den Wassern be-rei-tet. Wer wird auf des Herrn Berg gehen? wer? wer?



wer? wer? und reines Herzens ist, und schwöret nicht fälsch-lich.



der wird den Segen vom Herrn em-pfan-gen, und Ge-rechtig-keit von dem Gott