



Bild 6. Stapeltanks mit je 6000 m³ Inhalt an einer Zwischenpumpstation

Die Rohrleitungen sind an Hochpunkten mit selbsttätigen Be- und Entlüftungsventilen und an Tiefpunkten mit Entleerungseinrichtungen versehen. Ein besonderes Problem bei der Laugenförderung stellt die sich laufend erhöhende innere Wandrauigkeit der Guß- und Stahlrohrleitungen dar. Die Ablagerungen bauen sich unter den vorliegenden Störungsbedingungen vollkommen unregelmäßig auf.

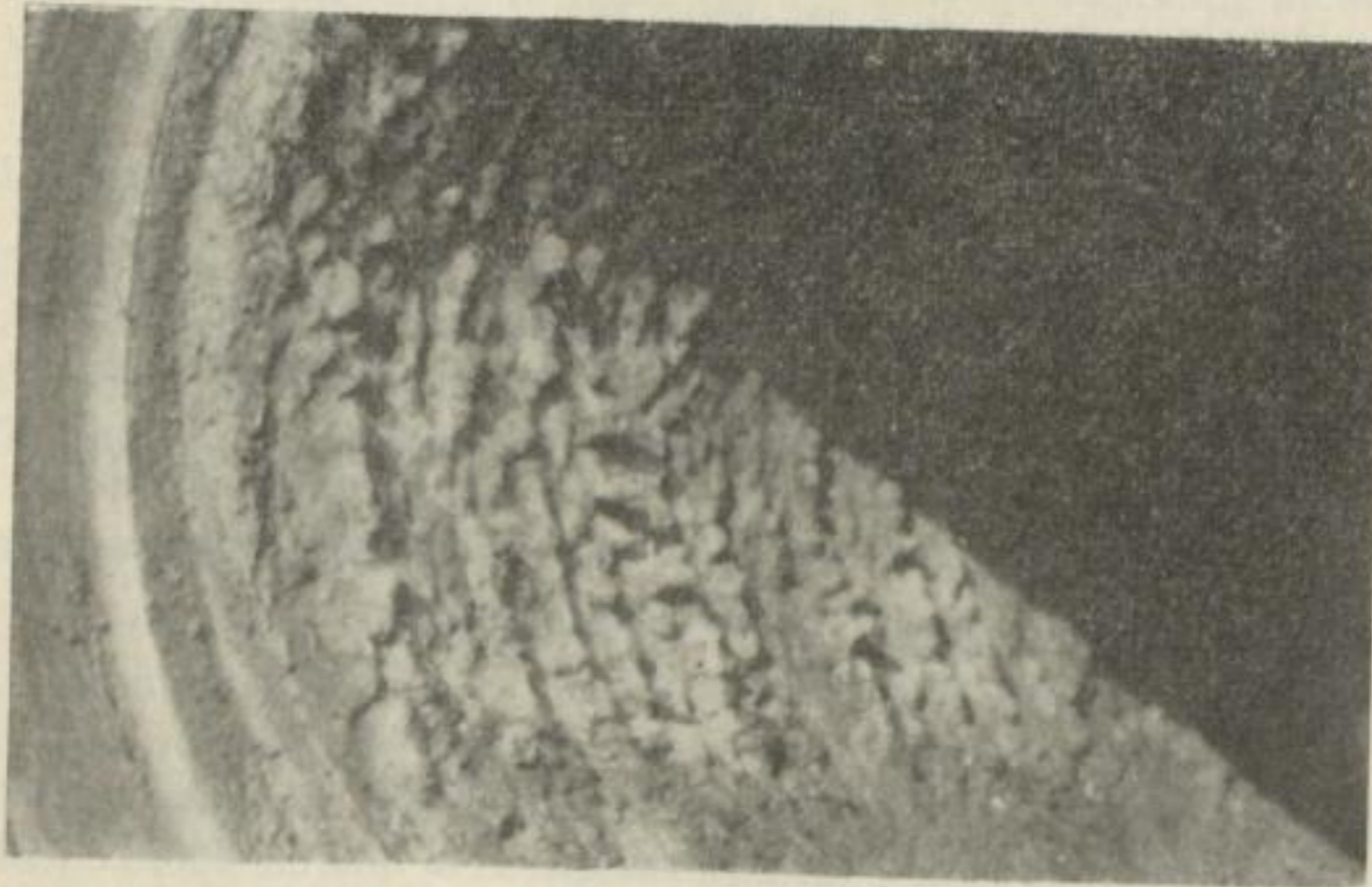


Bild 7. Ablagerungen in einem Gußrohr NW 500 nach 10jähriger Betriebszeit