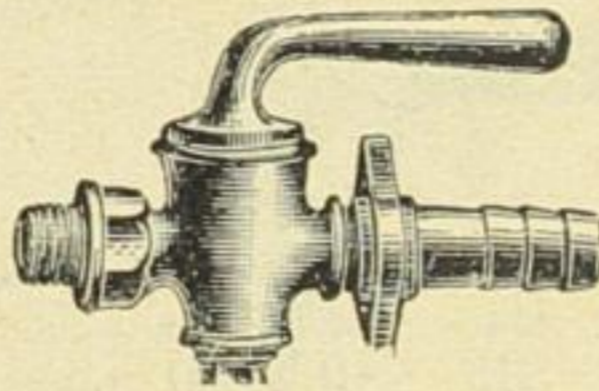


**Durchgangshahn**  
mit Gewindestutzen oder Flanschen.

Fig. 80.



Durchgang mm	5	10	15	20	25	30	35	40	50
G <sub>2</sub> — M	2.—	3.50	7.50	9.50	13.50	18.—	23.—	28.—	34.—
G <sub>2a</sub> — leicht „	1.50	2.50	4.—	5.50	7.50	9.50	12.—	15.—	23.—

Mit Verschraubung. Runder Durchgang.

**Heberbogen.**

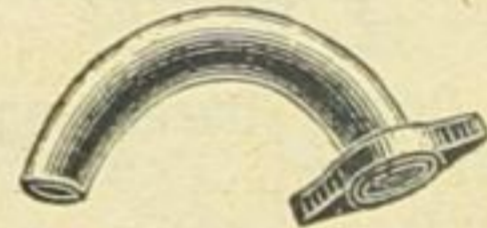
Fig. 81.



Durchgang mm	Preis
G <sub>4</sub> bb 30	M 4.—
35	„ 5.50

**Auslaufstück.**

Fig. 82.



Durchgang mm	Preis
G <sub>4</sub> aa 30	M 4.—
35	„ 5.50

**Stachelrohr und Seiher.**

Fig. 83.



Fig. 84.



G <sub>4</sub> cc	}	Stachelrohr ohne Bogen,	30 mm	M 5.—	für Stückfass
		„ mit „	30 „	„ 9.—	
		„ ohne „	30 „	„ 4.—	für Halb- stückfass
		„ mit „	30 „	„ 8.50	
G <sub>4</sub> dd	Seiher	30 mm aus Kupfer	„	5.—	