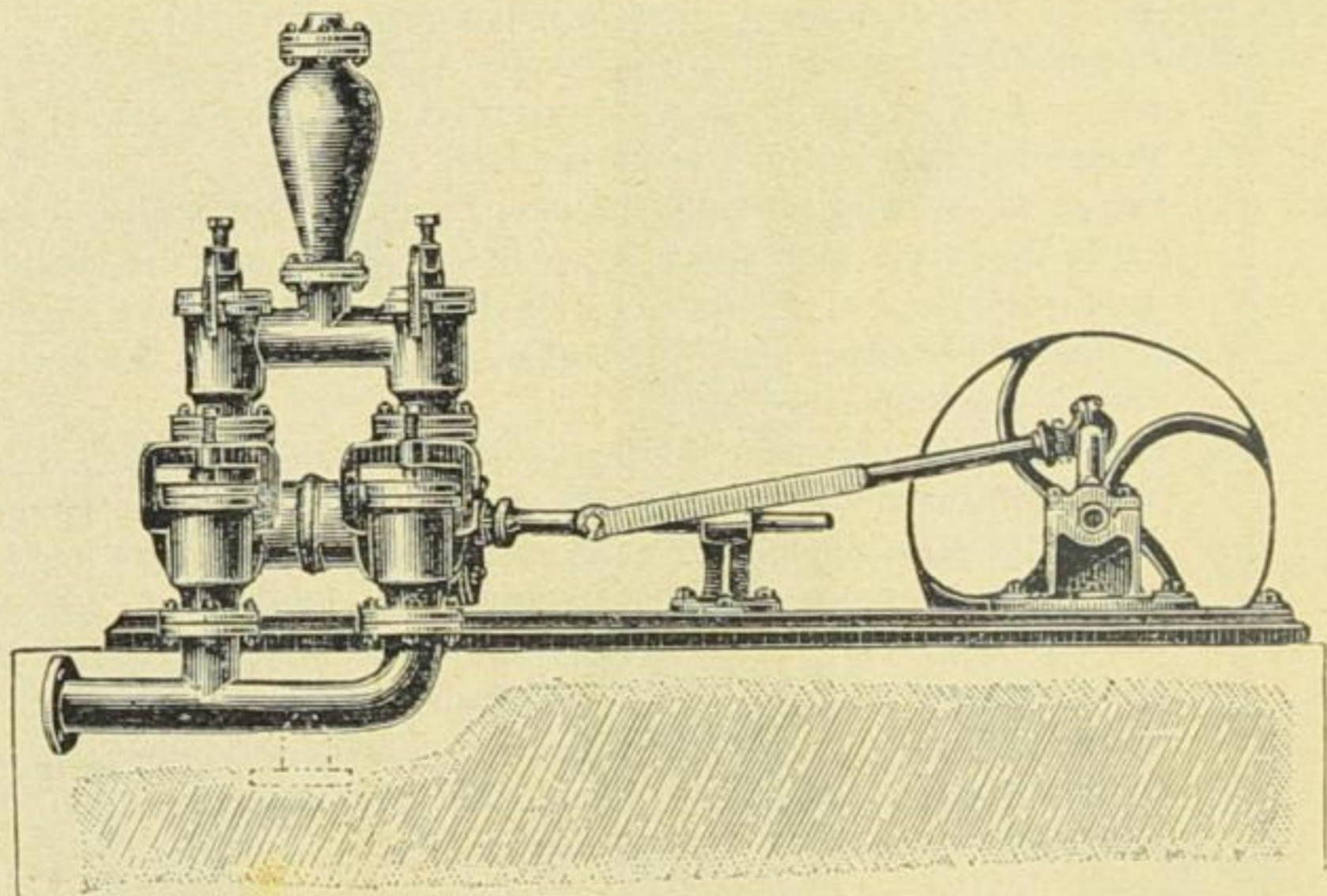


Horizontale doppelwirkende Saug- und Druckpumpe
für Hand- oder Maschinenbetrieb,
auf gusseiserner Fundamentplatte montirt.

Fig. 237.



Vorstehende Pumpen liefern wir je nach Bedarf in 7 verschiedenen Dimensionen und ist dieselbe bezüglich ihrer einfachen und dabei sehr soliden Konstruktion und besonders **leicht zugänglichen** Ventilen für **Brauereien, Fabriken, Wasserstationen** etc. nur zu empfehlen. Ventile und Ventilsitze sind aus Rothguss.

Der Gang ist **ruhig** und bei geringer Hubzahl die **Leistungsfähigkeit** eine **bedeutende**.

Dimensionen und Preise.

Cylinderweite mm	80	90	100	125	150	175	200	
Anzahl der Doppelhübe per Minute	36	34	32	30	30	28	26	
Leistung per Stunde in Litern .	2800	3700	4800	8780	15200	22500	31200	
Rohranschlüsse der Saug- und Druckrohre mm	40	50	50	65	75	90	100	
Fig. 237	Preis incl. Windkessel M.	180.—	220.—	255.—	430.—	580.—	715.—	880.—

Schwungräder und Riemenscheiben sind im Preise nicht inbegriffen und werden **extra** berechnet.