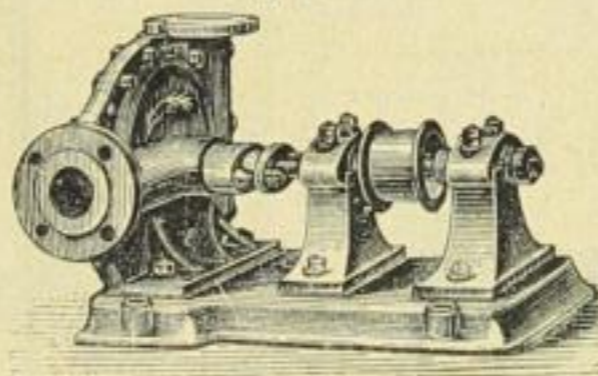


## Centrifugalpumpe.

Fig. 242.



Diese Pumpen dienen zum Heben von Flüssigkeiten aller Art wie: Wasser, Würze, Dickmaische sowie zu Ent- und Bewässerungen etc. und finden hauptsächlich da Anwendung, wo grössere Mengen in verhältnissmässig kurzer Zeit gefördert werden sollen. Vor der Inbetriebsetzung muss die Pumpe nebst Rohrleitung mit Wasser angefüllt werden.

### Dimensionen und Preise.

Grössen-Nummer . . . . .	1	2	3	4	5	6	7	8	9	10	11	12
Rohranschlüsse . . . . . mm	40	50	60	80	105	125	150	180	210	260	315	400
Flanschen-Durchmesser . . . mm	130	160	180	200	230	260	290	320	350	425	495	575
Durchmesser der Riemenscheiben mm	80	90	90	105	130	157	205	250	285	350	450	600
Breite der Riemenscheiben . . mm	85	90	110	130	160	155	200	220	260	300	350	400
Preise . . . . . M	105.—	125.—	145.—	203.—	290.—	355.—	500.—	600.—	775.—	1020.—	1325.—	1850.—