

oder Stroh/aus diesem Elend fah - re. à 6. D Herr/ :: ::



gib mir in Todes Pein/gib mir in Todes Pein/ ein säuberlich Gebährde/ein



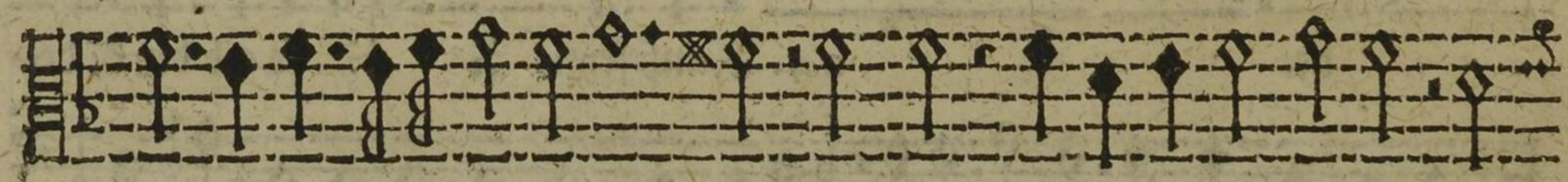
säuberlich Gebährde/ und hilff daß mir das



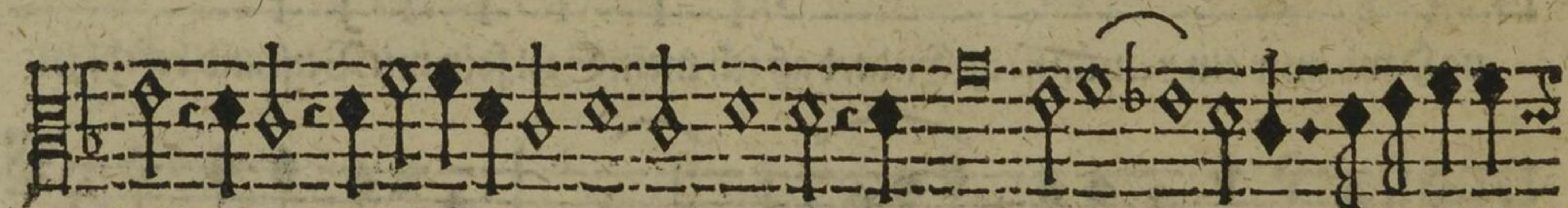
Her - ke mein/ das Herke mein/und hilff daß mir das Herke



mein/und hilff daß mir das Her - ke mein/ *Pian.* fein sanfft gebrochen/ ge-



bro - chen werde / fein sanfft gebro - chen werde/ fein



sanfft gebro - che gebro - chen werde/fein sanfft gebrochen wer - de/ge-

gebro-