

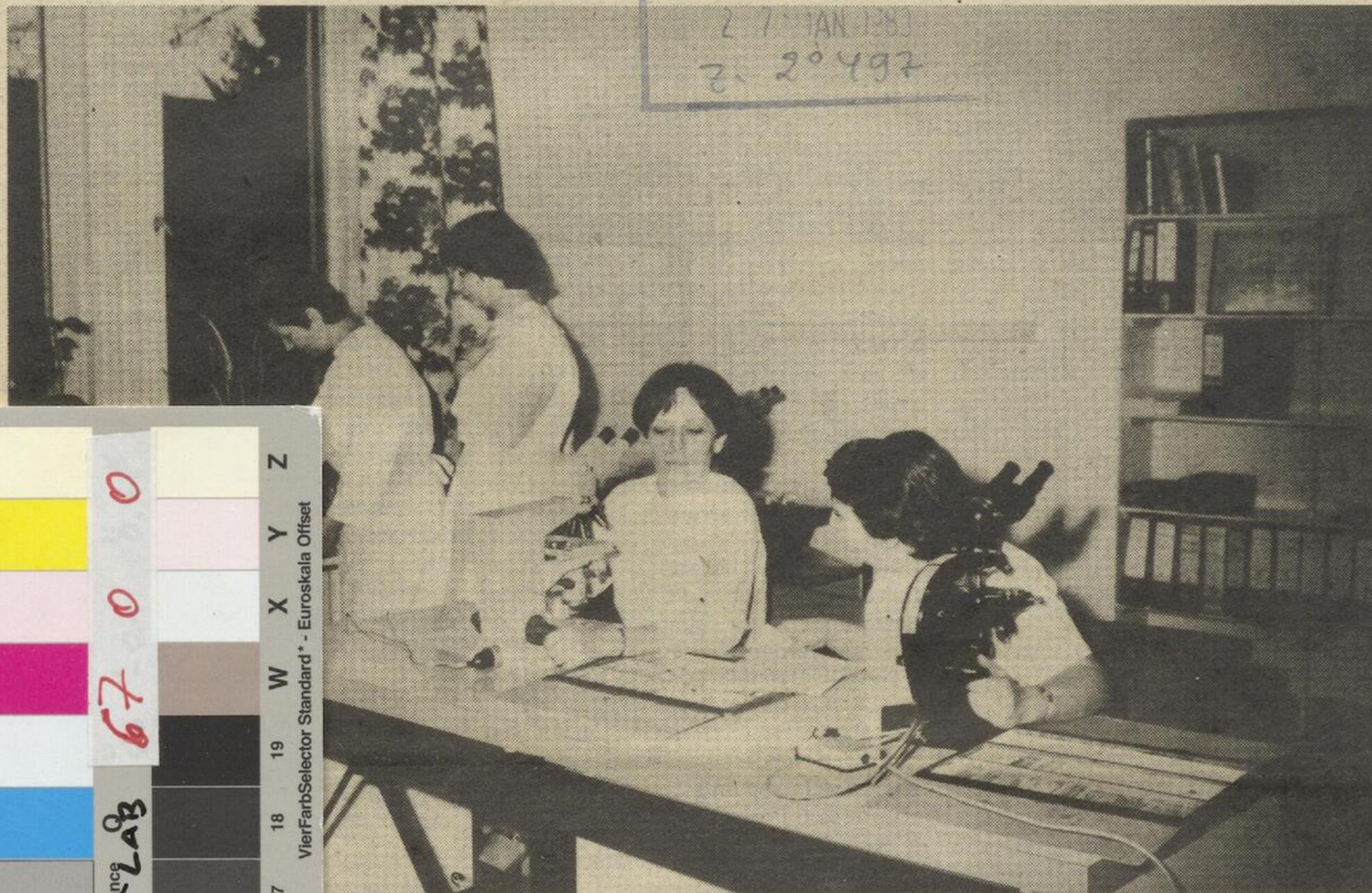
# AKADEMIE-ECHE



25. Jahrgang  
Nr. 1/25. Januar 1983  
Preis: 10 Pf

ORGAN DER SED-HOCHSCHULPARTEILEITUNG  
MEDIZINISCHEN AKADEMIE «CARL GUSTAV OKEN»

Träger der Ehrennadel der Gesellschaft für  
Deutsch-Sowjetische Freundschaft in Gold



## Optimale Arbeits- und Lebensbedingungen im neuen Gesundheitswesen

Anlässlich des Gesundheitswesens 1982 der Frauenklinik zialistischen Laborkollektiv im Haus C in Dresden. Aus der Entwicklung durch moderne Labordiagnostik der Forschungstradition gesamt. Nunmehr morphologische Frauenklinik das Medizinische sowie das zentralische Labor. Die enge Zusammenarbeit der Frauenklinik mit dem zentralen Laborkollektiv ist ein Beispiel für die Entwicklung des Gesundheitswesens.

Das Gesundheitswesen verfügt die Frauenklinik über einen modernen Laborkollektiv zialistischen Laborkollektivs optimale Arbeits- und Lebensbedingungen. Zytologische Labor. Sehen Sie dazu bitte auch unsere Beiträge auf Seite 10.

Foto: Ute...

## Marxisten Taten Karl-Marx-Jahr ehren

### Entschlossen Dokumente

Die Schwedische Schullehrer-Studentenvereinigung, mit Unterstützung der Fakultät für Medizin, hat beschlossen, die Beschlüsse des ZK der SED zum Karl-Marx-Jahr zu erläutern. In allen Disziplinen ist der Lehrstoff für die politische-ideologische Arbeit und die kommunistische Erziehung entsprechend den neuen Bedingungen auf der Grundlage der präzisierten Lehrprogramme Medizin und Stomatologie zu nutzen. Planmäßig ist der studentische Forschungsanteil zu erhöhen. Eigenverantwortung und Selbstständigkeit der Studenten sind stärker ausprägen besonders durch die Förderung von Begabungen und Talenten.

In den Forschungskollektiven sind die Kräfte auf Aufgaben zu konzentrieren, die eine hohe gesundheitspolitische Relevanz haben. Zu erhöhen ist die Anzahl der Leistungen mit weltstandsbestimmenden bzw. -mitbestimmenden

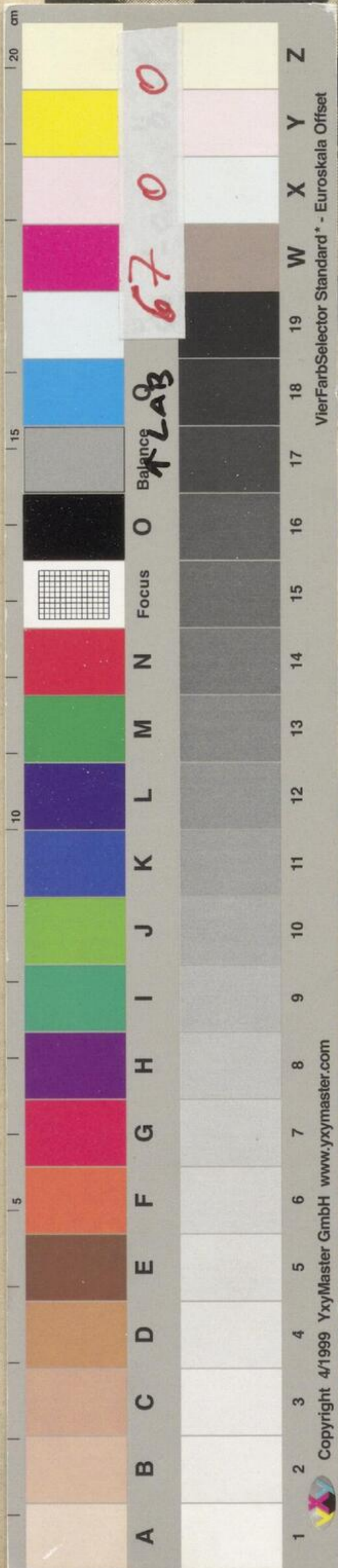
Ergebnissen. Forschung so zu planen und Aufwand-Nutzen-Verhältnis berücksichtigt wird.

31 500 stationäre und mehr als 4860 Behandlungen in der Frauenklinik. Die Fachambulanzen der Frauenklinik 1983 garantiert. Die Zahlen für diagnostische Verfahren der Frauenklinik sind im Vergleich mit den Ergebnissen der zentralen Laborkollektive zu vergleichen.

Vor der Beschlüsse der Kollegen verschiedene Ergebnisse, aufgetretene neue Aufgaben. Bei der Diskussionsbeiträge, Radiologische wurde zunächst die Computertomographie Untersuchungen wurden eine Leistung, die nationalen Ergebnisse. Danach zeigte er auf die räumlichen Probleme der Frauenklinik. Die volle Auslastung der Frauenklinik stehen. Dazu gehören die zweite Schicht Patientinnen liegenden Krankenhäuser untersucht werden können.

Fortsetzung Seite 10

OpCARD 101 v2



0  
1  
2  
3  
4  
5  
6  
7  
8  
9  
10  
11  
12  
13  
14  
15  
16  
17  
18  
19  
20  
21  
22  
23  
24  
25  
26  
27  
28  
29  
30  
31  
32  
33  
34  
35  
36