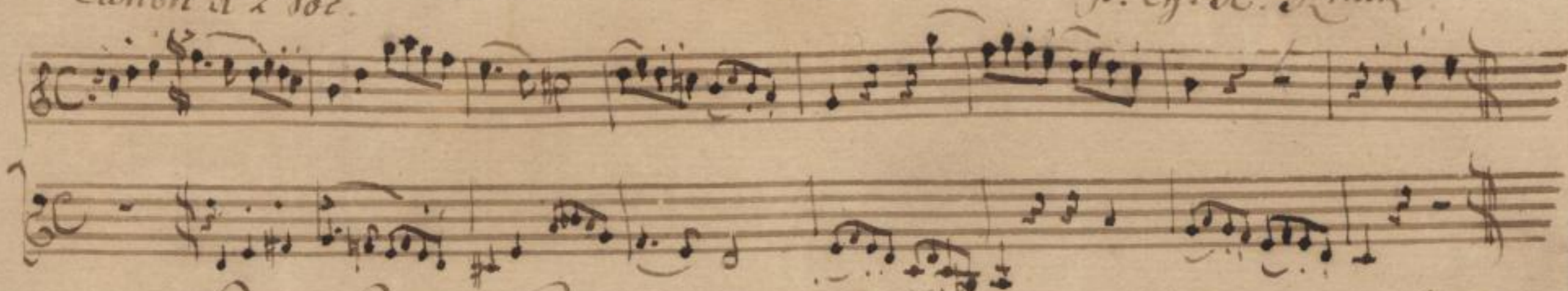


Canon a 2 Vot.

J. G. H. Rinck



Sollten Sie liebe Clara zuweilen dieses Blatt in die Hand nehmen, so ist,
 immer Sie sich meiner, so wie ich Sie und Ihr salbungvolles Spiel nie ver-
 gessen werde. Gott sey Ihr Begleiter auf der Reise und führe Sie
 wieder glücklich in die Arme der lieben Aeltern.

Dromstedt den 6. Febr.
 1832.

J. G. Rinck



Mus. Schu. 241

Handwritten musical score on aged paper, featuring two staves of music and several lines of text. The notation is faint and difficult to decipher. The text is also faint and illegible. A circular stamp is visible near the bottom center of the page.