

P  
351

# ALBUM

DU

## MUSÉE DE SCULPTURE COMPARÉE

(PALAIS DU TROCADÉRO)

PUBLIÉ SOUS LA DIRECTION

DE

### P. FRANTZ MARCOU

INSPECTEUR GÉNÉRAL ADOPTÉ DES MONUMENTS HISTORIQUES

TROISIÈME SÉRIE

### XIV & XV<sup>ES</sup> SIÈCLES



Fachschule f. angew. Kunst, Erfurt  
vereinschmt.  
im Buchnachweis Dept. 115 III, Nr. 3209  
Buchnummer MP 48  
Det. 14.7.55 Sign. 10.

PAUL ROBERT  
PHOTOGRAPHE-ÉDITEUR  
16, rue de la Tour, 16

BERTHAUD FRÈRES  
IMPRIMEURS  
9, rue Cadet, 9

PARIS

*J. 472*



ALBUM  
DU  
MUSÉE DE SCULPTURE COMPARÉE

TROISIÈME SÉRIE

XIV<sup>e</sup> SIÈCLE — XV<sup>e</sup> SIÈCLE

TABLE

- Pl. 1-2. — *Cathédrale de Paris*. — Bas-reliefs du soubassement extérieur des chapelles absidales, côté nord.
- Pl. 3. — *Église Abbatiale de Saint-Denis*. — Philippe III, roi de France; tête de sa statue funéraire.
- Pl. 4. — *Église Saint-Urbain, à Troyes*. — Deux fragments de la décoration de la façade occidentale.
- Pl. 5. — *Église Saint-Martin, à Laon*. — Anges placés de chaque côté du portail occidental.
- Pl. 6. — *Cathédrale de Bordeaux*. — Porte du transept septentrional.
- Pl. 7. — *Église Saint-Nazaire, à Carcassonne*. — Deux corbeaux supportant la corniche de l'abside.
- Pl. 8. — *Église Abbatiale de Saint-Denis*. — Robert d'Artois, statue funéraire provenant de l'Église des Cordeliers de Paris, par Jean Pépin de Huy.  
*Église Saint-Spire, à Corbeil (Seine-et-Oise)*. — Haymon, comte de Corbeil, statue funéraire.
- Pl. 9. — *Cathédrale de Sens*. — Soubassement de la porte de droite de la façade occidentale.
- Pl. 10. — *Cathédrale de Sens*. — Voussures du petit portail de la façade septentrionale.  
*Musée Archéologique de Beauvais*. — Buste d'une statue de saint Jacques.
- Pl. 11. — *Musée de Cluny, à Paris*. — Tête d'une statue d'apôtre provenant de l'ancienne église Saint-Jacques-l'Hôpital, à Paris, par Robert de Launoy.
- Pl. 12. — *Église Abbatiale de Saint-Denis*. — Catherine de Courtenay, statue funéraire provenant de l'Église Abbatiale de Maubuisson (Seine-et-Oise).  
*Église Saint-Martin, à Laon*. — Jeanne de Flandre, statue funéraire provenant de l'Église du Sauvoir-sous-Laon.
- Pl. 13. — *Église Saint-Pierre, à Caen*. — Encorbellement sur la façade occidentale.  
*Cathédrale de Bourges*. — Fragment d'une archivolté du portail occidental.  
*Église Saint-Urbain, à Troyes*. — Fleuron couronnant le gâble d'une fenêtre de l'abside.
- Pl. 14. — *Cathédrale de Lyon*. — Décoration des piédroits du portail occidental.
- Pl. 15. — *Église Abbatiale de Saint-Denis*. — La Vierge et l'Enfant, statuette, décorant l'autel de la chapelle centrale du chœur.  
*Ancienne collection Maillot du Boullay*. — La Vierge de l'Annonciation, statuette.

- Pl. 16.** — *Église Abbatiale de Saint-Denis.* — [Charles V, roi de France, statue funéraire, par André Beauneveu.  
*Musée du Louvre, à Paris.* — Philippe VI, roi de France, statue funéraire attribuée à André Beauneveu, provenant de l'église des Jacobins de Paris.
- Pl. 17.** — *Musée des Augustins, à Toulouse.* — Saint Paul et saint Jacques, statues provenant de la Chapelle du Collège de Rieux, à Toulouse.
- Pl. 18.** — *Église Abbatiale de Saint-Denis.* — Blanche de France, fille de Charles IV, buste de sa statue funéraire, par Jean de Liège. — Princesse inconnue, statue funéraire.
- Pl. 19.** — *Cathédrale d'Amiens.* — Saint Jean-Baptiste, statue adossée à un contrefort de la tour septentrionale.  
*Cathédrale de Bordeaux.* — Décoration de deux contreforts de l'abside.
- Pl. 20.** — *Cathédrale d'Amiens.* — Bureau de la Rivière; Charles V, Le Dauphin (Charles VI); statues adossées aux contreforts de la tour septentrionale.
- Pl. 21.** — *Église Saint-Pierre, à Avignon.* — Figure décorant la chaire à prêcher.  
*Église de la Chaise-Dieu (Haute-Loire).* — Figure décorant une voussure du portail occidental.
- Pl. 22.** — *Musée du Louvre.* — Jean de Dormans, statue funéraire provenant du Collège de Dormans, à Paris. — Guillaume de Chanac, évêque de Paris, statue funéraire provenant de la chapelle de l'Abbaye de Saint-Victor, à Paris.
- Pl. 23.** — *Palais de Justice de Poitiers.* — Charles V (?) roi de France, Jeanne d'Armagnac (?) femme de Jean, duc de Berry, figures décorant la cheminée de la grande salle.
- Pl. 24.** — *Palais de Justice de Poitiers.* — Jeanne de Bourbon (?), femme de Charles V, figure décorant la cheminée de la grande salle.
- Pl. 25.** — *Église Saint-Gengoult, à Toul (Meurthe-et-Moselle).* — [Porte ouvrant sur le collatéral sud de la nef.
- Pl. 26.** — *Ancienne Chartreuse de Champmol, à Dijon.* — Statues décorant le portail de la chapelle, par Jean de Marville et Claus Sluter.
- Pl. 27.** — *Ancienne Chartreuse de Champmol, à Dijon.* — La Vierge et l'Enfant, statue décorant le trumeau dudit portail.
- Pl. 28.** — *Ancienne Chartreuse de Champmol, à Dijon.* — Philippe le Hardy, duc de Bourgogne, statue occupant le côté gauche dudit portail.
- Pl. 29.** — *Musée de Dijon.* — Saint Georges, figure d'un retable dit « Chapelle portative des ducs de Bourgogne ».
- Pl. 30-31-32.** — *Le Puits de Moïse, à Dijon,* par Claus Sluter et Claus de Werve.
- Pl. 33.** — *Le Puits de Moïse, à Dijon.* — Buste de la figure de Moïse, par Claus Sluter.
- Pl. 34-35.** — *Musée de Dijon.* — Pleurants, statuettes décorant le tombeau de Philippe le Hardy, duc de Bourgogne, par Jean de Marville, Claus Sluter et Claus de Werve.
- Pl. 36.** — *Musée Calvet, à Avignon.* — Saint Pierre et un Duc, figures provenant du mausolée du Cardinal de la Grange, autrefois dans l'église Saint-Martial, à Avignon.
- Pl. 37.** — *Château de la Ferté-Milon (Aisne).* — Le couronnement de la Vierge, haut-relief surmontant la porte d'entrée.  
*Musée des Augustins, à Toulouse.* — Frise provenant de l'ancienne église des Récollets, à Toulouse.
- Pl. 38.** — *Église de Souvigny (Allier).* — Louis II, duc de Bourbon, et Anne, dauphine d'Auvergne, statues funéraires.
- Pl. 39.** — *Église Abbatiale de Saint-Denis.* — Isabeau de Bavière, reine de France; buste de sa statue funéraire, par Pierre de Thury.
- Pl. 40.** — *Cathédrale de Troyes.* — Rampant, crochet et culot du gâble surmontant la porte du transept sud.
- Pl. 41.** — *Musée de Dijon.* — Pleurants, statuettes décorant le tombeau de Jean sans Peur, duc de Bourgogne, par Jean de la Huerta et Antoine le Moiturier.
- Pl. 42.** — *Église de Souvigny (Allier).* — Charles I<sup>er</sup>, duc de Bourbon, et Agnès de Bourgogne, statues funéraires.

- Pl. 43. — *Chapelle du Château de Pagny* (Côte-d'Or). — Jean de Vienne, buste de sa statue funéraire.
- Pl. 44. — *Musée du Louvre, à Paris*. — Philippe de Morvillier, président au Parlement de Paris, statue funéraire provenant de l'église Saint-Martin-des-Champs, à Paris.  
*Église de Bueil* (Indre-et-Loire). — Jeanne de Montejean, dame de Bueil, statue funéraire.
- Pl. 45. — *Cathédrale de Bourges*. — Porte de la sacristie du chapitre.
- Pl. 46. — *Cathédrale de Nantes*. — Figures décorant la voussure de la porte centrale de la façade occidentale.
- Pl. 47. — *Château du Lude* (Sarthe). — Ange formant girouette.
- Pl. 48. — *Église Saint-Étienne, à Toul* (Meurthe-et-Moselle). — Décoration d'une chapelle de la nef.
- Pl. 49. — *Musée de Beauvais*. — Tête de Christ provenant de l'église Saint-Sauveur, à Beauvais.
- Pl. 50. — *Musée de Troyes*. — Cul-de-lampe provenant de l'ancien couvent des Cordeliers de Troyes.  
*Musée des Augustins, à Toulouse*. — Chapiteau.
- Pl. 51. — *Cathédrale du Mans*. — Tombeau de Charles IV d'Anjou, comte du Maine, par Francesco Laurana.
- Pl. 52. — *Église Abbatiale de Solesmes* (Sarthe). — L'Ensevelissement du Christ.
- Pl. 53. — *Église Abbatiale de Solesmes* (Sarthe). — Nicodème, statue provenant du groupe précédent.
- Pl. 54. — *Musée de sculpture comparée*. — Salle du XIV<sup>e</sup> siècle.
- Pl. 55-56. — *Planches* montrant l'ensemble des monuments d'où proviennent les fragments de sculpture reproduits dans les planches précédentes.



Faint, illegible text, likely bleed-through from the reverse side of the page.

2002/07-00





CATHÉDRALE NOTRE-DAME DE PARIS

Bas-relief encastré dans le soubassement extérieur d'une chapelle absidiale, côté nord.

Haut. 1,15 m., largeur 1,70 m.

24 2002 10700







CATHÉDRALE NOTRE-DAME DE PARIS

Bas-reliefs encastrés dans le soubassement extérieur des chapelles absidales, côté nord.

Rem. Hauteur 1<sup>m</sup> 55, largeur 0<sup>m</sup> 75 et 0<sup>m</sup> 76.

2002/10900





Cliché Paul Robert.

Phototypie Berthaud.

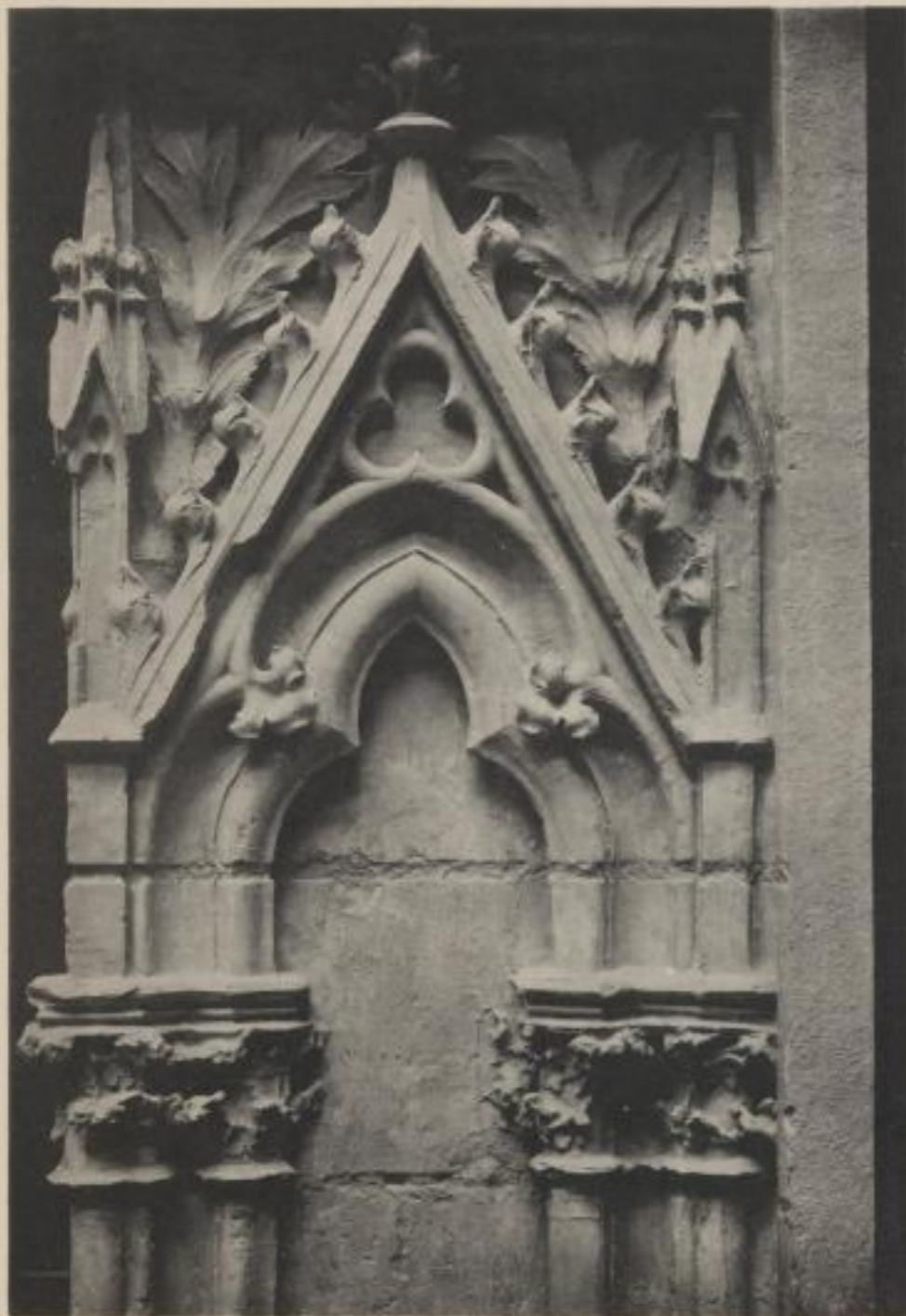
PHILIPPE III, roi de France.

Tête de la statue surmontant son tombeau, par Pierre de Chelles et Jean d'Arras.

ÉGLISE ABBAYIALE DE SAINT-DENIS. Marbre. Hauteur 0<sup>m</sup>30.

20 2002/0900





ÉGLISE SAINT-URBAIN, A TROYES  
Fragments de la décoration de la façade occidentale.  
Paris. Bazar n°15.

Zu 2002/0700





ÉGLISE SAINT-MARTIN, A LAON (Aisne)  
AnGES placés de chaque côté du portail occidental.

Pierre. Hauteur 1<sup>m</sup>84.

24 2002 10700







Cliché Paul Robert.

Phototypie Berthand.

CATHÉDRALE SAINT-ANDRÉ DE BORDEAUX  
Porte du transept septentrional.

Pierre. Hauteur 11<sup>m</sup>00, largeur 9<sup>m</sup>50.

2002/0700





ÉGLISE SAINT-NAZAIRE, A CARCASSONNE  
Corbeaux supportant la corniche de l'abside.  
Dessus. — Hauteur 0<sup>m</sup>65, largeur 0<sup>m</sup>36

zu 2002/10900





ROBERT D'ARTOIS (+1317).

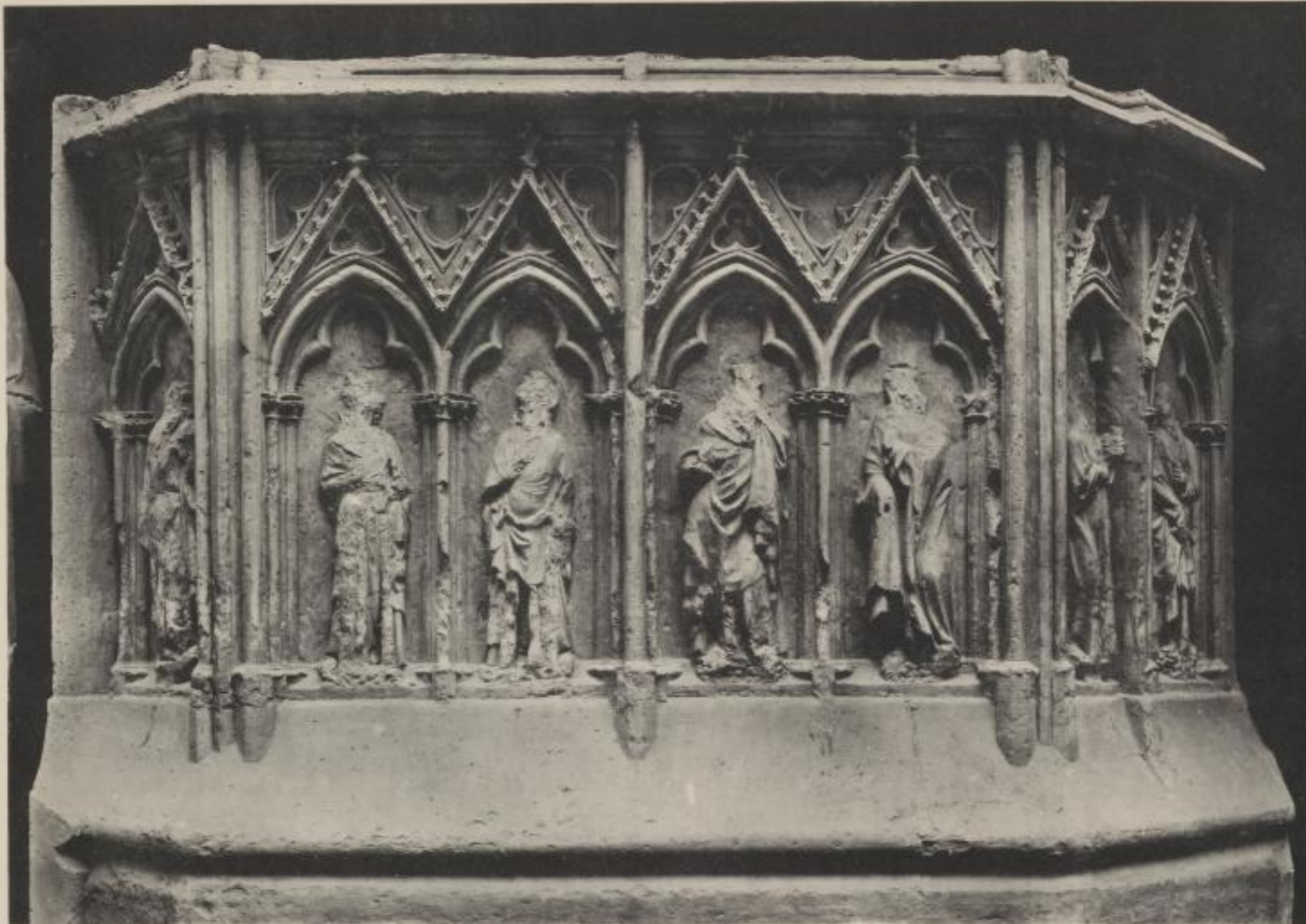
Statue funéraire, autrefois dans l'église des Cordeliers de Paris et aujourd'hui dans l'église abbatiale de St-Denis.  
Marbr. — Longueur 1<sup>m</sup>97.

HAYMON, comte de Corbell.

Statue surmontant son tombeau dans l'église Saint-Epire de Corbell. — Marbr. — Longueur 1<sup>m</sup>92.

ZL 2002 107 00





CATHÉDRALE SAINT-ÉTIENNE DE SENS

Soubassement de la porte de droite de la façade occidentale.

Pierre. Hauteur 2<sup>m</sup>00, largeur 2<sup>m</sup>70.

00601/2002 72







CATHÉDRALE SAINT-ÉTIENNE DE SENS (Yonne)

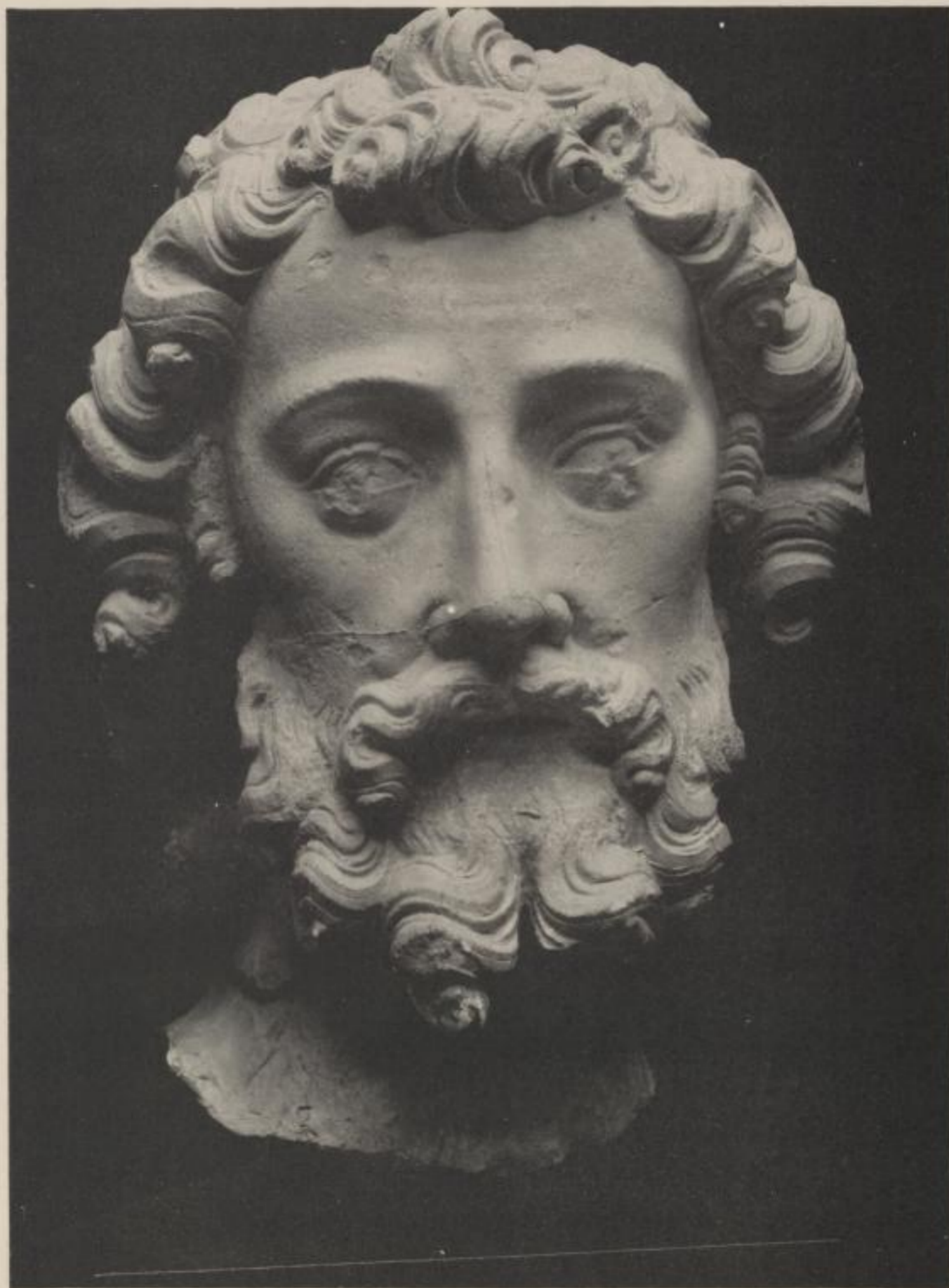
Voitures du petit portail de la façade septentrionale. Hauteur 1<sup>m</sup>65, largeur 3<sup>m</sup>75.

BUSTE D'UNE STATUE DE SAINT JACQUES

Provenant de l'église Saint-Jacques et conservée au Musée archéologique de Beauvais.  
Pierre. Hauteur 0<sup>m</sup>65.

Zu 7002/10700





TÊTE D'UNE STATUE D'APOTRE

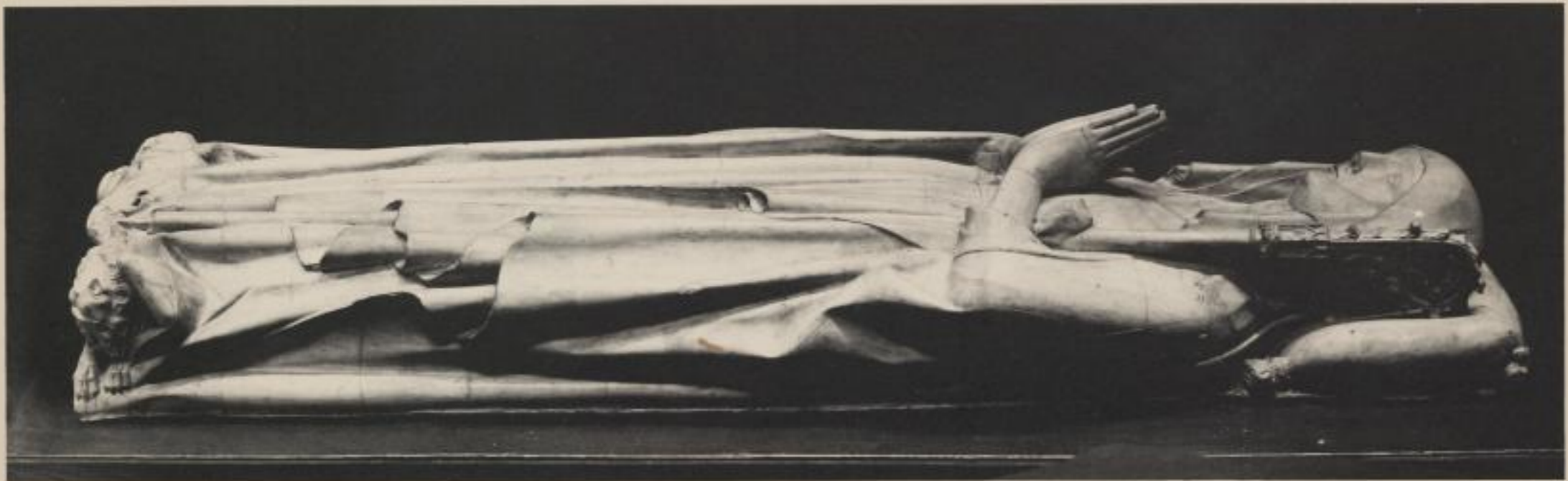
Par Robert de Lannoy.

Provenant de l'ancienne église Saint-Jacques-l'Hôpital, à Paris.

Musée de Cluny. Pierre. Hauteur 0<sup>m</sup>17.

Z. 2002/0700





## CATHERINE DE COURTENAY, (+ 1307).

Statue funéraire autrefois dans l'église abbatiale de Maubuisson, aujourd'hui dans l'église abbatiale de Saint-Denis.  
Mètre. Longueur 1<sup>m</sup>91.

## JEANNE DE FLANDRE, (+ 1334).

Statue funéraire autrefois dans l'église abbatiale du Sauvot-sous-Laon, aujourd'hui dans l'église Saint-Martin de Laon.  
Mètre. Longueur 1<sup>m</sup>86.

zu 200210900





CATHÉDRALE DE BOURGES  
Fragment d'une archivolte du portail occidental.  
Paris, Hauser n°62.



ÉGLISE SAINT-PIERRE, A CAEN  
Encorbellement sur la façade occidentale.  
Paris, Hauser n°63, ligne n°64.



ÉGLISE SAINT-URBAIN, A TROYES  
Fleuronn couronnant la gable d'une fenêtre  
de l'abside.  
Paris, Hauser n°70

26 2002/0700







Cliché Paul Robert.

Phototypie Berhard.

CATHÉDRALE SAINT-JEAN DE LYON  
Décoration des pieds-droits du portail occidental.

Pierre. Hauteur 2<sup>m</sup>40, largeur 2<sup>m</sup>36.

zu 2002 10900





LA VIERGE ET L'ENFANT  
Eglise abbatiale de Saint-Denis  
Mâcon. Hauteur 1<sup>m</sup>16.



LA VIERGE DE L'ANNONCIATION  
Anc. coll. Maillet du Boullay.  
Mâcon. Hauteur 0<sup>m</sup>76.

2002/0900





CHARLES V, roi de France (+ 1380).

Statue funéraire par André Beauneveu. — Église abbatiale de Saint-Denis. Musée, Lognon 179.

PHILIPPE VI, roi de France (+ 1350).

Statue funéraire attribuée à André Beauneveu, provenant de l'église des Jacobins de Paris.  
Musée de Laon. — Musée, Lognon 179.

zu 2002 10700





SAINT PAUL ET SAINT JACQUES

Figures provenant de la chapelle du Collège de Rieux, à Toulouse.  
Musée des Arts et Métiers, à Paris. — Paris, Bazar 1796.

24 2002/0700







BLANCHE DE FRANCE, fille de Charles IV, roi de France. (+ 1392).  
Buste de sa statue funéraire par Jean de Liège. — Invent. archéol. et Muséol. Hist. Nat. 1770.  
PRINCESSE INCONNUE  
Statue funéraire, dans l'église abbatiale de Saint-Denis. — Mus. Legoux 1776.

Zu 2002/09 00

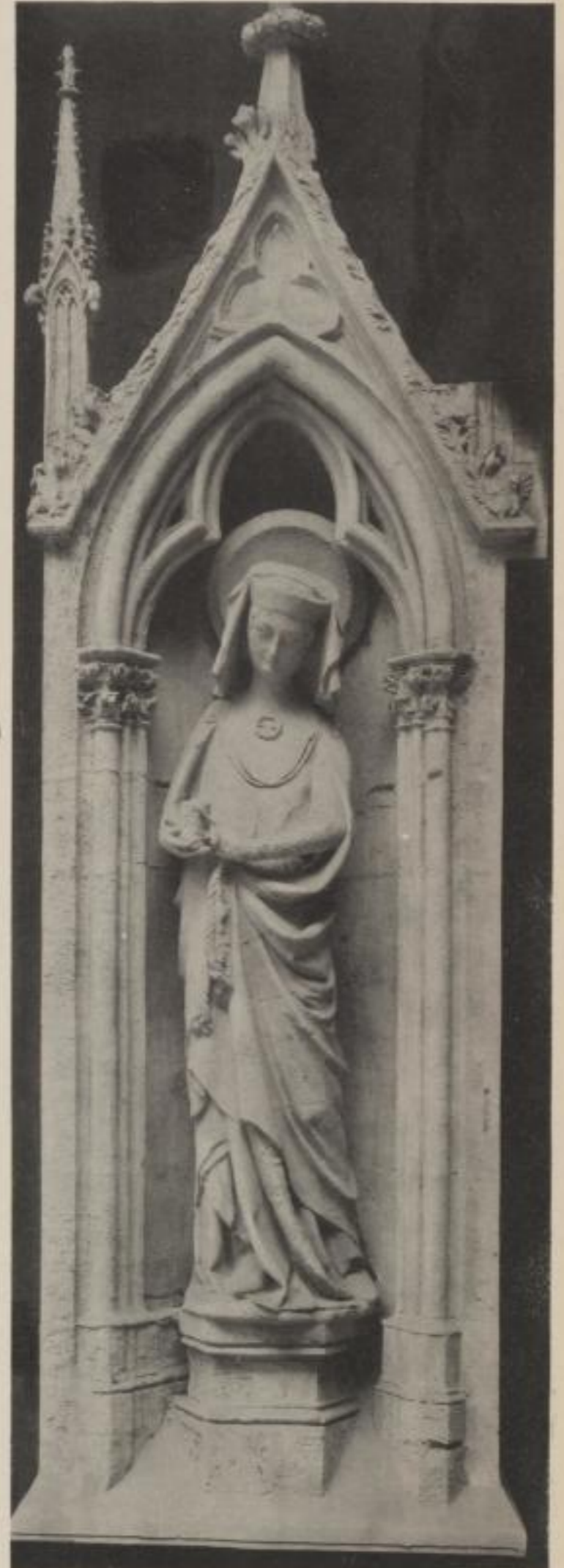




CATHÉDRALE DE BORDEAUX  
Décoration d'un contrefort de l'abside.  
Pierre. Hauteur 4<sup>m</sup>50, largeur 1<sup>m</sup>92.



CATHÉDRALE NOTRE-DAME D'AMIENS  
Saint Jean-Baptiste.  
Statue adossée à un contrefort de la Tour septentrionale.  
Pierre. Hauteur 3<sup>m</sup>80.



CATHÉDRALE DE BORDEAUX  
Décoration d'un contrefort de l'abside.  
Pierre. Hauteur 4<sup>m</sup>50, largeur 1<sup>m</sup>60.

24 2002/0700





Cliché Paul Robert.



Phototypie Bertrand.

CATHÉDRALE NOTRE-DAME D'AMIENS  
 Le Dauphin (Charles VI). — Bureau de la Rivière. — Charles V.  
 Statues adossées aux contreforts de la tour septentrionale.

Pièrs. Hauteurs 4'28, 4'96 et 4'11.

2002/10700





EGLISE SAINT-PIERRE, A AVIGNON  
Figure décorant la chaire à prêcher.

Photo: H. Bataz n°61.



EGLISE DE LA CHAISE-DIEU (Haute-Loire)  
Figure décorant une voussure du portail occidental.

Photo: H. Bataz n°73.

24 2002 10700







JEAN DE DORMANS, chanoine de Paris, (+ 1380).

Statue funéraire provenant de la chapelle du Collège de Dormans, à Paris. — Musée de Louvre, Paris et musée. Longueur 179.

GUILLAUME DE CHANAC, évêque de Paris, (+ 1348).

Statue funéraire provenant de la chapelle de l'abbaye de Saint-Victor, à Paris. — Musée de Louvre, Paris. Longueur 179.

24 2002 10900





CHARLES V, (?)  
*roi de France.*

JEANNE D'ARMAGNAC, (?)  
*femme de Jean, duc de Berry.*

Statues décorant la cheminée de la grande salle du Palais de Justice de Poitiers.

Pierre. Hauteurs 1<sup>m</sup>90 et 1<sup>m</sup>61.

24 2002/0700





JEANNE D'ARMAGNAC, (?)  
*femme de Jean, duc de Berry.*

JEANNE DE BOURBON, (?)  
*femme de Charles V, roi de France.*

Statues décorant la cheminée de la grande salle du Palais de Justice de Poitiers.

Pierre. Hauteur 1<sup>m</sup>61 et 1<sup>m</sup>83.

zu 2002/0900





ÉGLISE SAINT-GENGOULT, A TOUL (Meurthe-et-Moselle)

Porte ouvrant sur le collatéral sud de la nef.

Pierre. Hauteur 2<sup>m</sup>90, largeur 1<sup>m</sup>28.

24 2002/0700







Clotaire Pédrot.

Phototypie Darbois.

ANCIENNE CHARTREUSE DE CHAMPMOL, A DIJON

Statues décorant le portail de la chapelle.

Par Jean de Marville et Claus Sluter.

Paris. Hazart 2<sup>e</sup> éd.

zu 2002/10700





Cliché Paul Robert.

Phototypie Bestand.

LA VIERGE ET L'ENFANT

Statue adossée au trumeau de la chapelle de la Chartreuse de Dijon.

Pierre. Hauteur 2<sup>m</sup>67.

zu 2002/0900





Cliché Paul Robert.

Phototypie Herband.

PHILIPPE LE HARDI, duc de Bourgogne.

Statue décorant le portail de la chapelle de la Chartreuse de Dijon.

Pierre. Hauteur 2<sup>m</sup>45.

zu 2002/0700





Cliché Paul Robert.

Phototypie Berland.

SAINT GEORGES

Figure du rétable dit « Chapelle portative des ducs de Bourgogne ».

Monté en Dijon. Bois peint et doré. Hauteur 0<sup>m</sup>40.

24 1002/0900







LE PUIIS DE MOÏSE, A DIJON  
Par Claus Sluter et Claus de Werve.

Pierre. Hauteur 4<sup>m</sup>50, largeur 2<sup>m</sup>60.

24 200210900





Cliché Paul Robert.

Phototypie Berthoud.

LE PUIIS DE MOÏSE, A DIJON  
Par Claus Sluter et Claus de Werve.

Pierre. Hauteur 4<sup>m</sup>50, largeur 2<sup>m</sup>60.

200210700



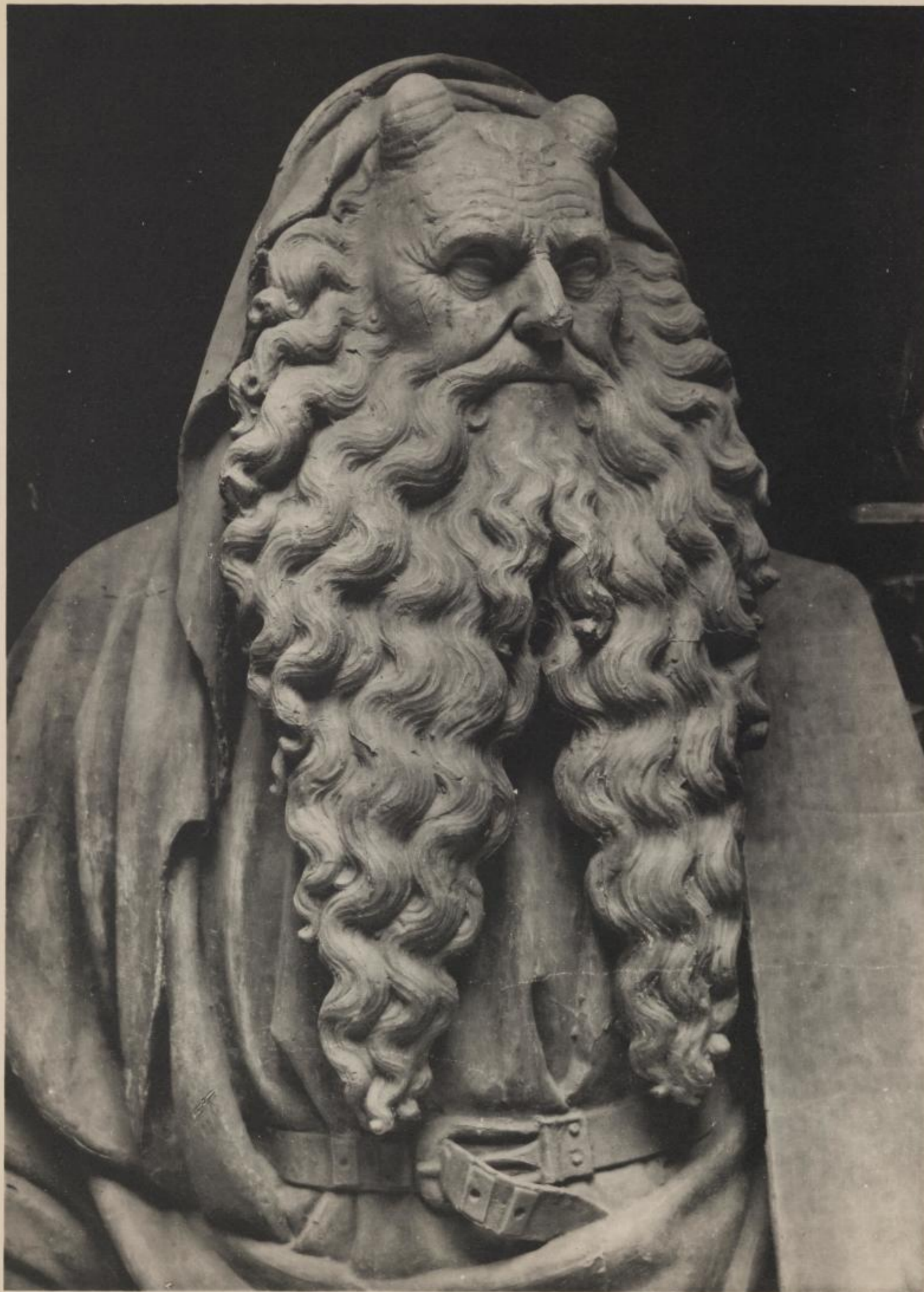


LE PUIIS DE MOÏSE, A DIJON  
Par Claus Sluter et Claus de Werve.

Pierre. Hauteur 4<sup>m</sup>50, largeur 2<sup>m</sup>60.

24 2002/09 00





MOISE

Par Claus Sluter.

zu 2002/10700







PLEURANTS

Statuettes décorant le tombeau de Philippe le Hardi, duc de Bourgogne, exécuté par Jean de Marville, Claus Sluter et Claus de Werve, autrefois dans la Chapelle de la Chartreuse, aujourd'hui au Musée de Dijon.

Hauteur : 0,45.

24 2002/0700





PLEURANTS

Statuettes décorant le tombeau de Philippe le Hardi, duc de Bourgogne, exécuté par Jean de Marville, Claus Sloter et Claus de Werve, autrefois dans la Chapelle de la Chartreuse, aujourd'hui au Musée de Dijon.

Muse. Dijon n° 11.

zu 2002/0700





SAINTE PIERRE ET UN DUC

Figures provenant du mausolée du cardinal de la Grange autrefois dans l'église Saint-Martial d'Avignon.

Musée Calvet, à Avignon. Marbre. Hauteur 1<sup>m</sup>25.

0060700272





CHATEAU DE LA FERTÉ-MILON (Aisne)  
Le Couronnement de la Vierge, haut relief surmontant la porte d'entrée.  
Pierre. Hauteur 5<sup>m</sup>10, largeur 6<sup>m</sup>40.

FRISE  
Provenant de l'ancienne église des Récollets, aujourd'hui au Musée des Augustins, à Toulouse.  
Pierre. Hauteur 0<sup>m</sup>25.

zu 2002/10700







LOUIS II, duc de Bourbon (+ 1410) et ANNE, dauphine d'Auvergne (+ 1416).

Statues funéraires surmontant leur tombeau dans la Chapelle-Vieille de l'église de Souvigny (Allier).

Marbre — Lognon (P<sup>1</sup>).

24 200210900





Cliché Paul Robert.

Phototypie Berthand.

ISABEAU DE BAVIÈRE (+ 1435), reine de France.  
Buste de sa statue funéraire, par Pierre de Thury.  
ÉGLISE ABBATIALE DE SAINT-DENIS. Marbre. Hauteur 0<sup>m</sup>60.

2002/0700





Cliché Paul Robert.

Phototypie Berkaud.

CATHÉDRALE DE TROYES

Rampant, crochet et culot du galbe surmontant la porte du transept nord.

Pierre. Hauteur 1<sup>m</sup>10.

006012002 72





PLEURANTS

Statuettes décorant le tombeau de Jean sans Peur, duc de Bourgogne, exécuté par Jean de la Huerta et Antoine Le Mouturier, autrefois dans la Chapelle de la Chartreuse, aujourd'hui au Musée de Dijon.

Maître, Rouen 1474.

zu 2002/0700







CHARLES I<sup>er</sup>, duc de Bourbon et AGNÈS DE BOURGOGNE.

Statues, par Jacques Morel, surmontant leur tombeau dans la Chapelle-Neuve de l'église de Souvigny (Allier).

Marbre. — Longueur 2<sup>m</sup> 17.

2002/10700





JEAN DE VIENNE, SEIGNEUR DE PAGNY

Buste de la statue surmontant son tombeau dans la chapelle du château de Pagny (Côte-d'Or).

Pierre. Hauteur 0<sup>m</sup>45.

2m 2007/0700





PHILIPPE DE MORVILLIER (+ 1438), président au Parlement de Paris.

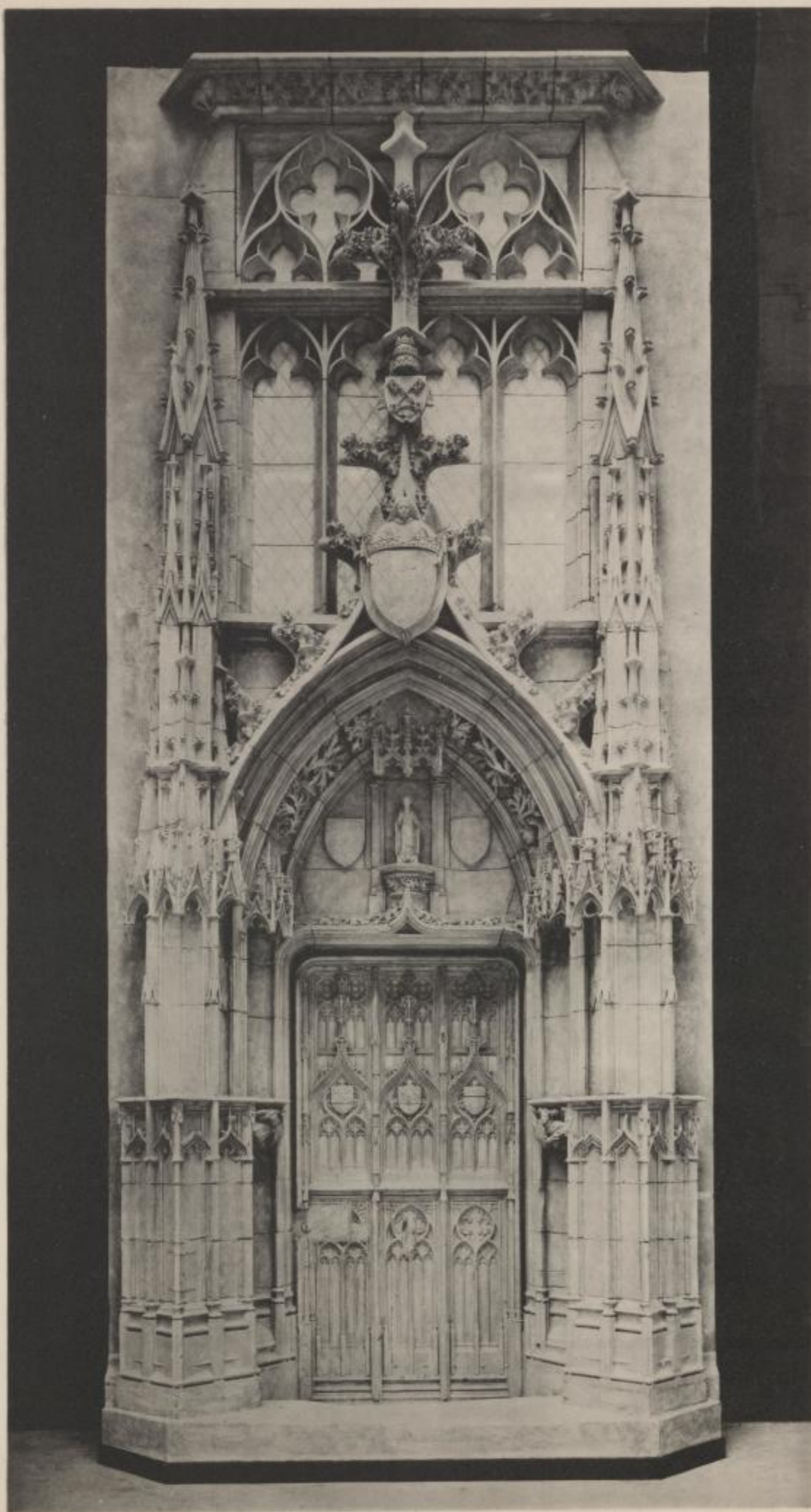
Statue funéraire autrefois dans l'église St-Martin-des-Champs, aujourd'hui au Musée du Louvre. Num. Inq. 176.

JEANNE DE MONTEJEAN (+ av<sup>e</sup> 1456), dame de Bueil.

Statue funéraire conservée dans l'église de Bueil (Indre-et-Loire). Num. Inq. 176.

00401200210700





Cliché Paul Robert.

Phototypie Berthold.

CATHÉDRALE SAINT-ÉTIENNE DE BOURGES

Porte de la sacristie du chapitre.

Pierre et bois. Hauteur 8<sup>m</sup>20, largeur 1<sup>m</sup>60.

zu 2002/0700







CATHÉDRALE SAINT-PIERRE DE NANTES

Figures décorant la voussure de la porte centrale de la façade occidentale.

Pierre. Hauteur 0<sup>m</sup>78, largeur 0<sup>m</sup>41.

2a 2002/0700





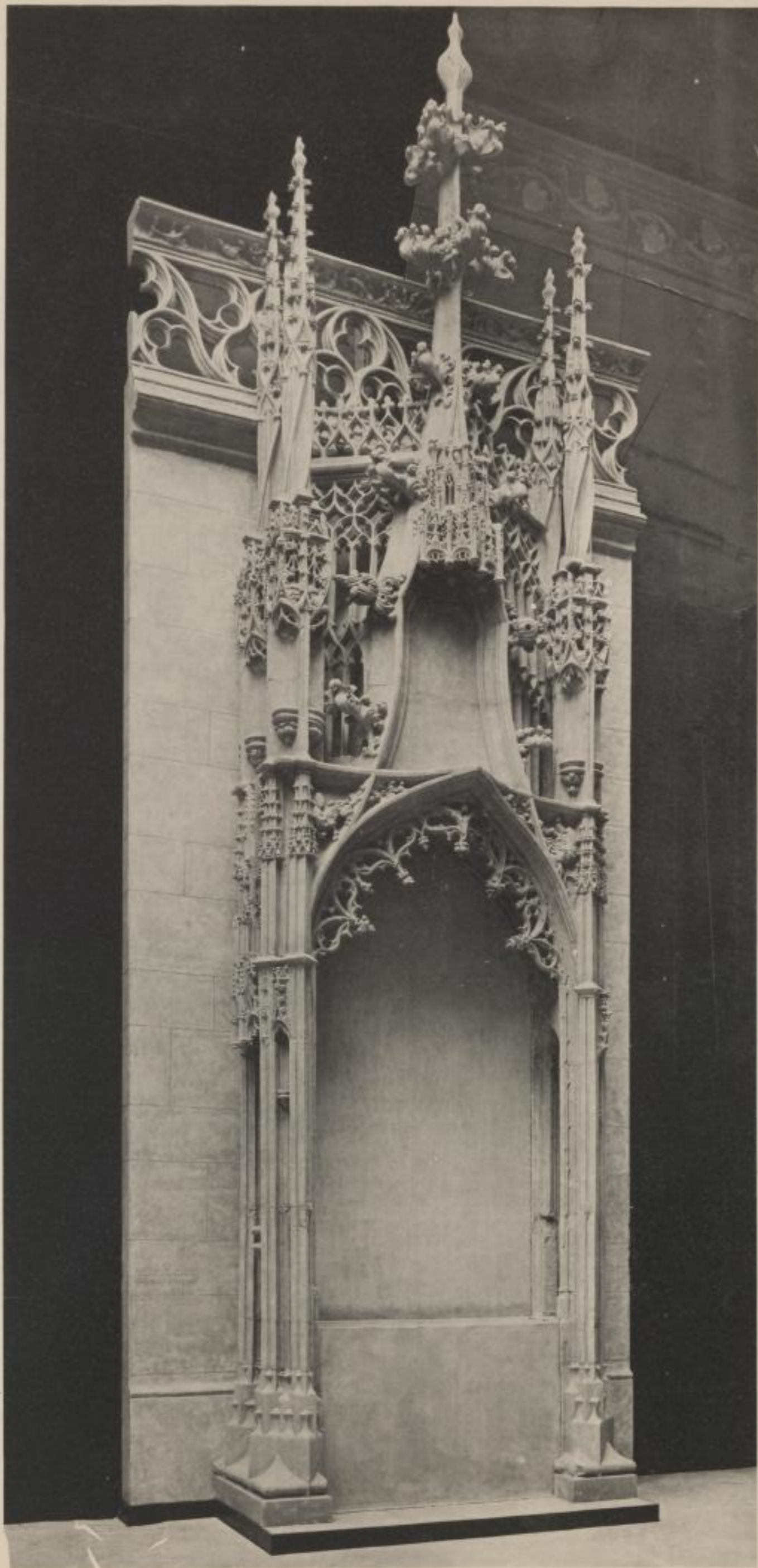
ANGE FORMANT GIROETTE

Sur une tour du château du Lude (Sarthe), par Jehan Barbet.

Cuivre repoussé, Hauteur 1<sup>m</sup>12.

22. 2002/10900





ÉGLISE SAINT-ÉTIENNE, A TOUL (Meurthe-et-Moselle)  
Décoration d'une chapelle de la nef.

Pierre. Hauteur 9<sup>m</sup>20.

006017002 nr



XV<sup>e</sup> SIÈCLE

Série III

Pl. 49



TÊTE DE CHRIST

Provenant de l'église Saint-Sauveur de Beauvais.

Musée de Beauvais. Pierre. Hauteur 0<sup>m</sup>27.

zu 200210700







CUL-DE-LAMPE

Provenant du Couvent des Cordeliers de Troyes. — Musée de Troyes. Hauteur 0<sup>m</sup>80.

CHAPITEAU

Conservé au Musée des Augustins, à Toulouse. — Pierre. Hauteur 0<sup>m</sup>50.

00601200272





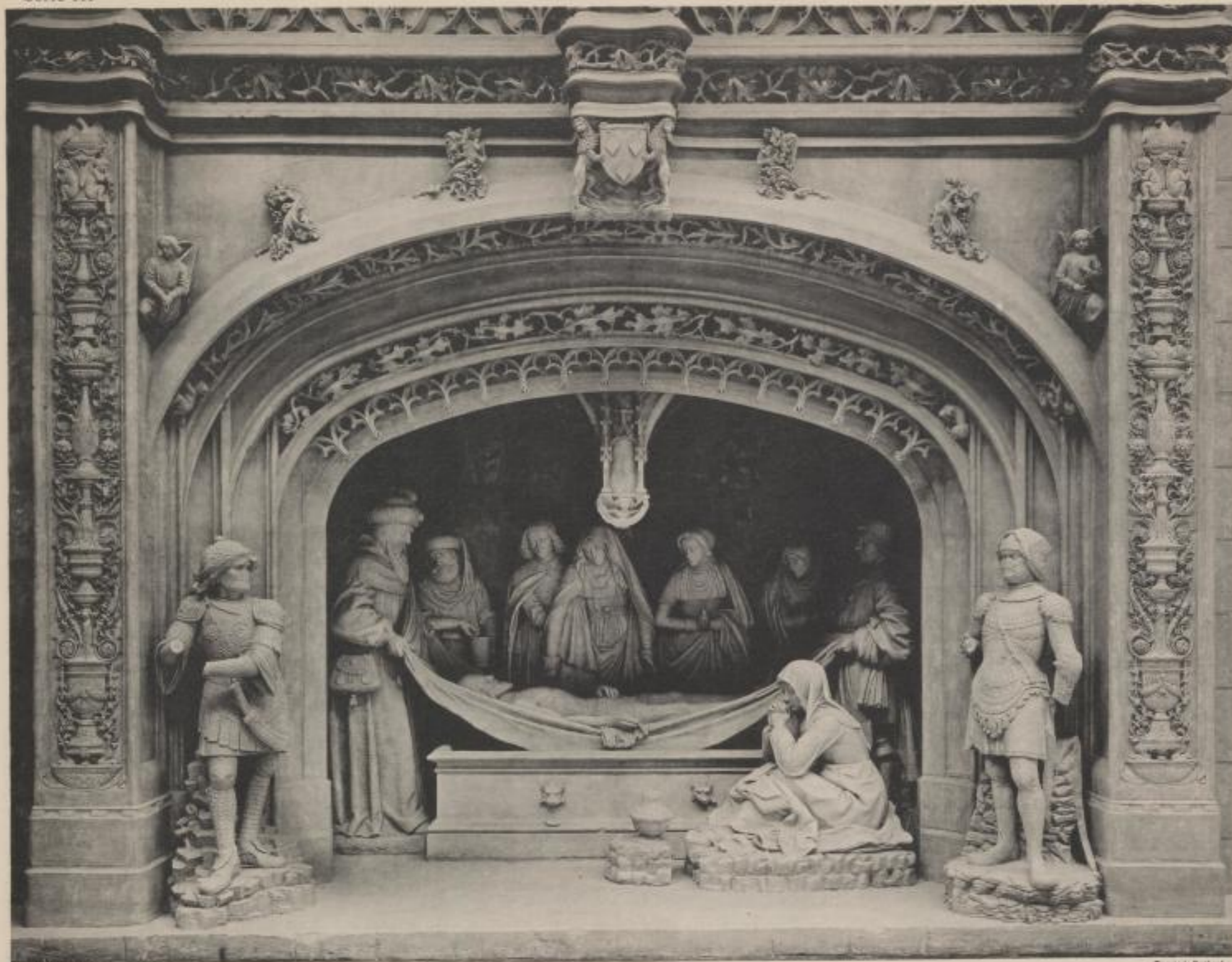
TOMBEAU DE CHARLES IV D'ANJOU, comte du Maine. (+1472).

Par Francisco Laurano.

Cardinale de Metz. Hauteur 1<sup>m</sup>90, largeur 1<sup>m</sup>90.

24 2002 10300





Clair-Paul Babin

Percey Bonard

ÉGLISE ABBATIALE DE SOLESMES (Sarthe)  
Ensevelissement du Christ.  
Dess. Huetier 1720, légende 1795.

24 2002/0700





Cliché Paul Robert.

Phototypie Berthel.

NICODÈME

Figure du groupe de l'Ensevelissement du Christ dans l'église abbatiale de Solesmes.

Pierre. Hauteur 1<sup>m</sup>50.

0060/1001 n2







Clubs Paul Biotet.

Philippe Berthelot.

MUSÉE DE SCULPTURE COMPARÉE  
Salle du XIV<sup>e</sup> Siècle.

zu 2002/0700





1



2



3



4



5



6



7



8



9

1. LAON. Église Saint-Martin, pl. 5. — 2. BORDEAUX. Cathédrale, pl. 6. — 3. LYON. Cathédrale, pl. 14. — 4 et 6. SENS. Cathédrale, pl. 9 et 10. — 5. AMIENS. Cathédrale, pl. 19 et 20. — 7. BORDEAUX. Cathédrale, pl. 19. — 8. AVIGNON. Église Saint-Pierre, pl. 21. — 9. LA CHAISE-DIEU (Haute-Loire). Église, pl. 21.

200210700





10



11



12



13



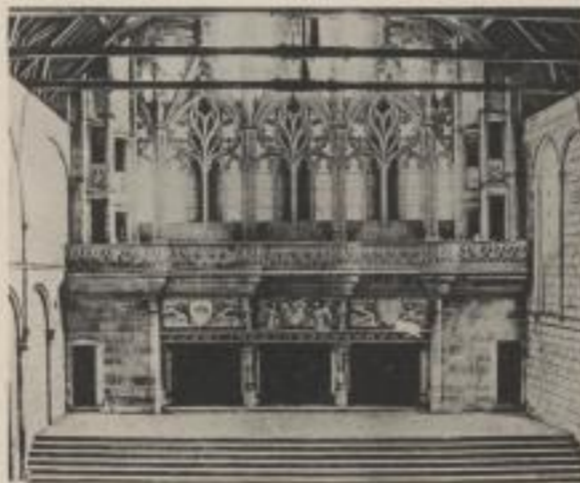
14



15



16



17



18

10. LA FERTÉ-MILON (Aisne). Château, pl. 37. — 11. CARCASSONNE. Église Saint-Nazaire, pl. 7. — 12. SOUVIGNY (Allier). Église, pl. 38. — 13 et 15. DIJON. Musée, pl. 34-35 et 41. — 14. DIJON. Ancienne Chartreuse, pl. 26. — 16. TROYES. Cathédrale, pl. 40. — 17. POITIERS. Palais de Justice, pl. 23 et 24. — 18. TOUL (Meurthe-et-Moselle). Église St-Étienne, pl. 48.

zu 2002 10700





