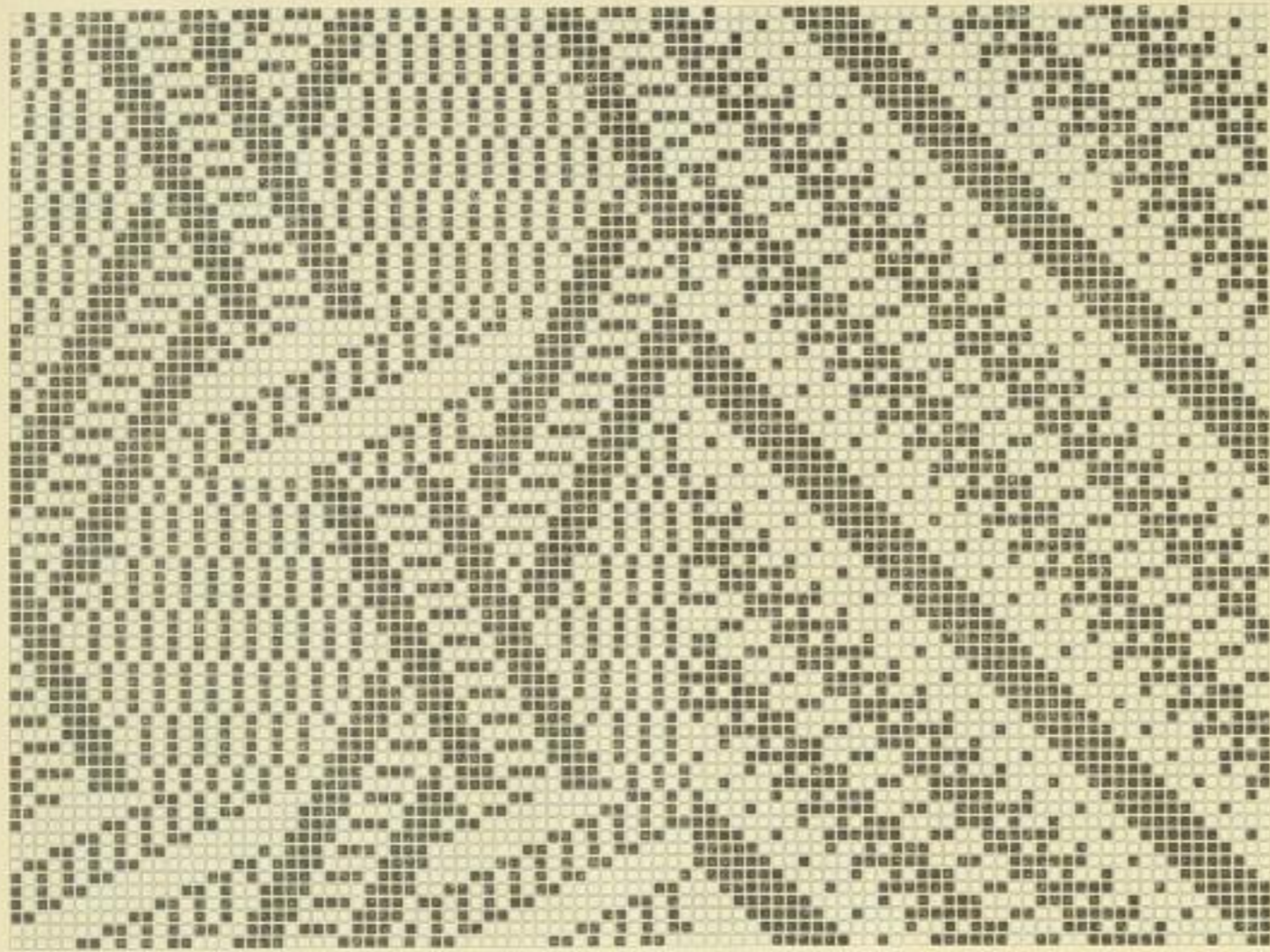


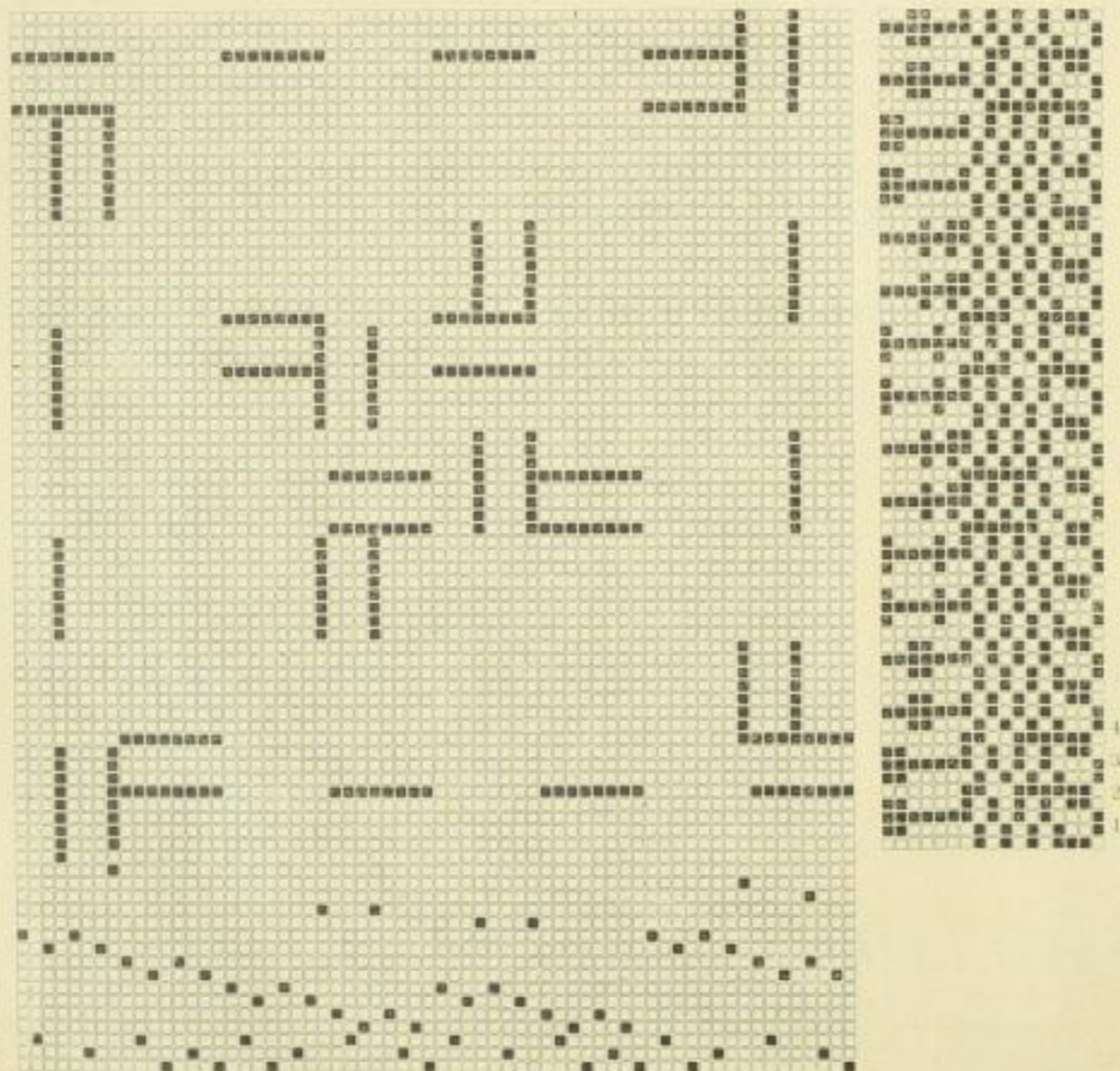
Muster-Compositionen.



Figur 10.

Herstellung.

Das unter Figur 10 dargestellte Muster (Phantasie) ist für den Bedarf der Herrengarderobe bestimmt, und es diene zur Herstellung hierzu der Hinweis, dass die Gespinnste für Kette und Schuss mit einzelnen Figurfäden in der Kette Nr. 11000 Mtr. pr. Ko. die Einstellung in 400 Jacquard, 10 Chor, Patrone 96 Faden 4 mal gelesen — 3840 Faden auf 175 cm Rohbreite ist.  
Appretur kurz Velour.



Figur 11.

Gespinnste: A. Schwarz Nr. 11000 Mtr. pr. Ko.  
B. Mittelgrau „ 11000 „ „ „  
C. Oliv „ 11000 „ „ „  
D. Gezwirnt 1 Faden A, 1 Faden Baumwolle weiss.

Einstellung: 3400 Faden auf 185 cm Rohbreite.

Scheerbrief:	Schussfolge:
3 Faden A.	4 Faden A.
1 „ B.	1 „ B.
3 „ A.	3 „ A.
1 „ B.	1 „ B.
15 „ A.	15 „ A.
1 „ D.	1 „ D.
3 „ A.	3 „ A.
1 „ C.	1 „ C.
7 „ A.	7 „ A.
1 „ C.	1 „ C.
3 „ A.	3 „ A.
1 „ D.	1 „ D.
15 „ A.	15 „ A.
1 „ B.	1 „ B.
3 „ A.	3 „ A.
1 „ B.	1 „ B.
4 „ A.	4 „ A.
64 Faden Musterwiederkehr.	64 Schuss.