



Nr. 11. Chemnitz—Leipzig—Wien, 1. Juni 1884. VI. Jahrg.

Inhalt. Abhandlungen: Muster-Compositionen. — Deutsche Reichspatente im Gebiete der Wirkerei erteilt während der Jahre 1882 und 1883. — Vorrichtung am Pagetstahl zur selbstthätigen Herstellung von Langreihen an Wirkwaren. — Parement M.F. — Practische Erfahrungen mit alten und neuen Bleichmitteln. — Vorträge auf dem Gebiete der Textil-Industrie. — Einfluss der industriellen Thätigkeit auf die Beschaffenheit des Flusswassers. — **Neuerungen und Verbesserungen:** Gewichtsregulatoren für Schleudermaschinen. — Verfahren zur Herstellung eines verbesserten, Cirolin genannten Wachstuchteppichs. — Quadranten-Regulirapparat für Selfactoren. — Fnastritt-Webstuhl. — Reifwolf. — Vorrichtung zum Ausrücken und Einrücken des mechanischen Webstuhles. — Vorrichtung zur Senkung von Webstuhlmaschinen. — Neuerung an Maschinen zum Appretiren von Spitzen und ähnlichen leichten Stoffen. — Klöppel für Flecht- und Klöppelmaschinen. — Webstuhl für Doppelsammet. — **Patentwesen:** Anmeldung, Ertheilung, Erlöschung, Versagung von Patenten in Deutschland. — **Inserate.**

Muster - Compositionen.

Rohbreite: 180 Centimeter. Walkbreite: 140 Centimeter.
Kette 3600 Faden.

Gespinnste für Kette und Schuss:

A Schwarz	12,000	Meter per Ko.	Rechtsdrehung,
B Weiss	17,000	" "	do.
C Schwarz	17,000	" "	do.
D Ziegelroth	17,000	" "	do.
E Kornblumenblau	17,000	" "	do.

Kette-Zettel:

A	5	Faden,	
B/C	1	"	Zwirn aufgedreht
A	1	"	"
B/C	1	"	"
A	5	"	"
B/C	1	"	"
A	1	"	"
C/D	1	"	"
A	5	"	"
B/C	1	"	"
A	1	"	"
B/C	1	"	"



48 Faden eine Figur.

Schuss-Zettel:

A	39	Faden,
C/E	1	" für die rechte Seite.

40 Faden eine Figur.

Rieth: 50 Stäbe per Decimeter, 4fädig. Appretur: Melton. J...d.

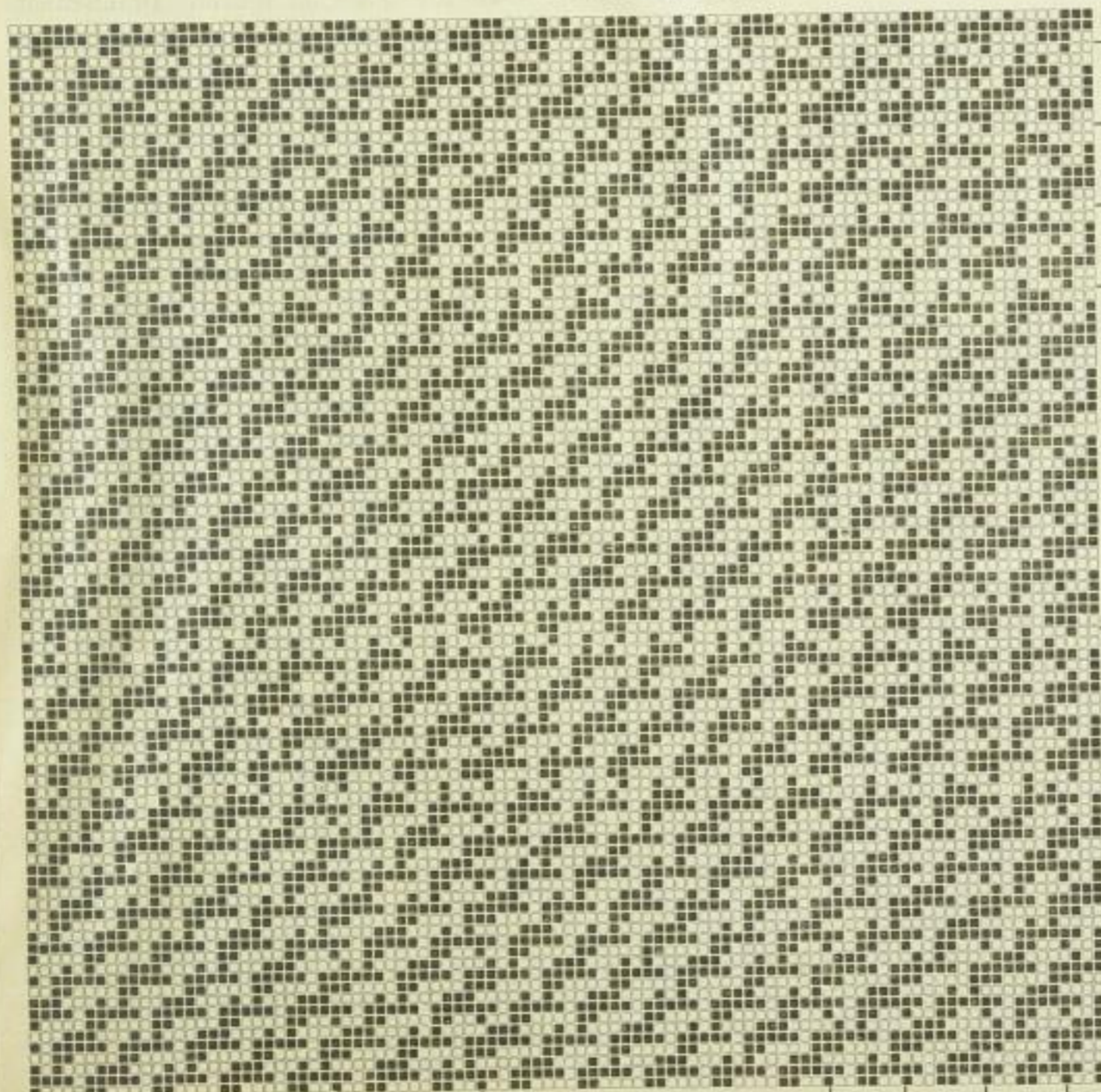


Fig. 1.



Fig. 3.

Kette:

- 27 dunkel A
- 1 Seidengarn B
- 12 dunkel A
- 1 Seidengarn B
- 30 dunkel A
- 1 Seidengarn B
- 21 6 dunkel A
- 11 Seidengarn B
- 3 dunkel A
- 96 Faden.

Einzug in's Blatt:

- 4 Rohr zu 6 Faden
- 1 - - 7 -
- 1 - - 6 -
- 1 - - 7 -
- 4 - - 6 -
- 4 - - 7 -
- 15 Rohr zu 96 Faden.