

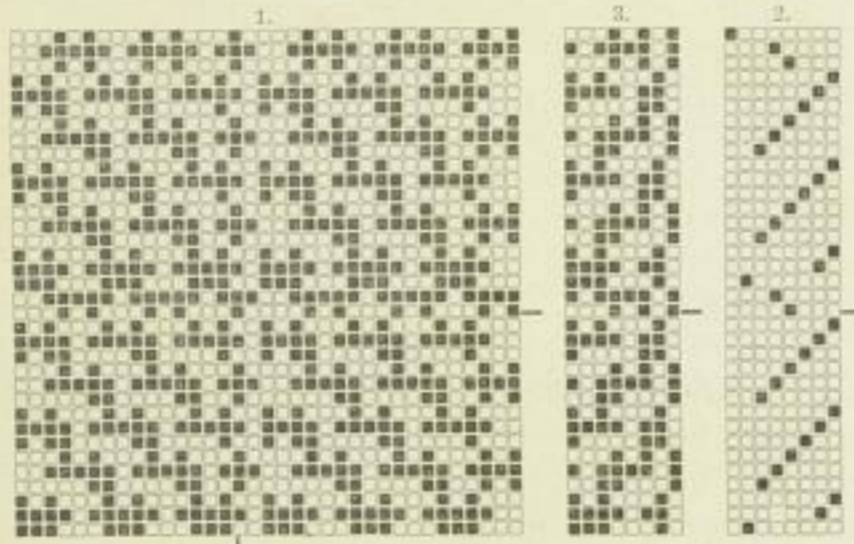


Nr. 18. Chemnitz - Leipzig - Wien, 15. September 1884. VI. Jahrg.

Inhalt. Abhandlungen: Muster-Compositionen. — Patent-Hammerwälsche. — Schaffmaschine. — Walk-Hälts- und Waschmaschine. — Neuerungen und Verbesserungen: Neuerung an Rüschenmaschinen. — Mechanismus zum Betrieb der Pottapparate für Gespinnte und Gezwirne. — Verfahren zum Färben und Bleichen. — Verfahren, um Gewebe mittelst Gaufrüfung unter Anwendung von Farben das Aussehen broschürter Gewebe zu geben. — Antriebsmechanismus und Control-Vorrichtung für Jacquardkarten-Lochmaschinen. — Spann- und Trockenmaschine für elastische Gewebe. — Klöppel für Flechtmaschinen. — Ausschlagmaschine für Jacquard-Karten. — Ringelapparat für Strickmaschinen. — Papierstoff als Füllstoff für Appreturmassen zu baumwollenen Geweben. — Doppeltwirkende Jacquard-Maschine. — **Mittheilungen:** Nichtfleckendes Spindelöl für Spinnereien und mechanische Webereien. — Das Feuerversicherungs-Bisico in der Textil-Industrie. — **Patentwesen:** Anmeldung, Ertheilung, Erlöschung, Vergütung von Patenten in Deutschland. — **Notizen.** — **Literatur.** — **Inserate.**

ABHANDLUNGEN.

Muster-Compositionen.

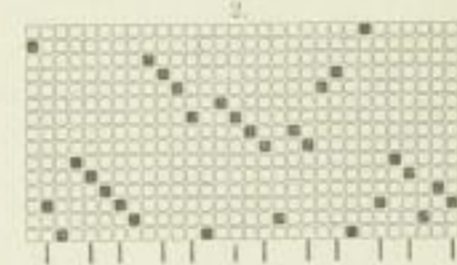
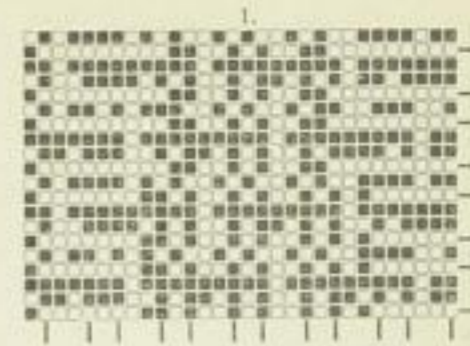


Bezeichnung der Garne:
 A. Gezwirntes Kammgarn, dunkle Nuance, 28,000 m.
 B. do. do. Mittelfarbe, 28,000 m.
 C. do. do. zwei Garne zu 60,000 m jedes, eines dunkel und eines von greller Nuance, sind 80 Touren gedreht; ein dunkles, 8000 m, wird beigefügt und das Ganze wird 10 Touren gedreht.
 D. Dem C gleich, andere grelle Nuance.
 E. Dunkles entfettetes Streichgarn, 7000 m.
Einstellung: 5326 Fäden, 1,66 m breit.
Geschirr: 8 Schäfte mit gemustertem Einzug.
 Die Fäden C und Schuss D kommen an den angedeuteten Stellen.
Breite: 1,40 m. **Appretur:** Debrouillirt.
 340 Schuss per Decimeter. **Einzug in's Blatt:** 2 Rohr zu 6 Fäden
Rohrbreite: 1 - - - 5 -
 55 Rohr per Decimeter. **Einzuwalken:** 3 - - - 6 -
 10% von der Länge. **6 Rohr zu 35 Fäden.**
 Man braucht 0,750 kg entfettetes Garn per Meter fertigen Stoffes.
Kette:
 6 dunkel A
 3 Mittelfarbe B
 6 dunkel A
 1 gezwirnt C
 7 dunkel A
 3 Mittelfarbe B
 9 dunkel A
 35 Fäden.
Schuss:
 15 1 dunkel A
 1 Rückts. E
 1 dunkel A
 1 gezwirnt D
 1 Rückts. E
 1 dunkel A
 18 1 Rückts. E
 1 dunkel A
 35 Schuss.
 (Les Tissus.)

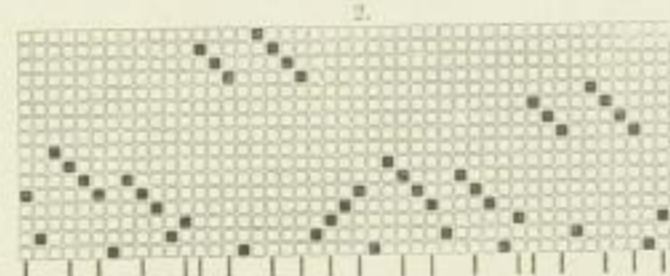
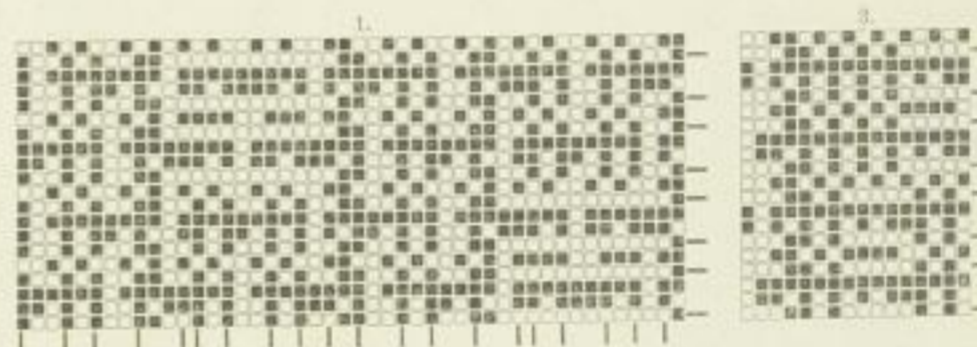
Bezeichnung der Garne:
 A. Gezwirntes Kammgarn, 30,000 m.
 B. do. do. 35,000 m.
 C. Kammgarn, 60,000 m, zwei Garne zusammen werden als eines angewendet.
 D. Kammgarn, 40,000 m.
 E. Streichgarn, entfettetes, 9000 m, zwei Garne werden als eines angewendet.

Einstellung: 7020 Fäden, 1,72 m breit.
 400 Schuss per Decimeter.
Rohrbreite: 83 Rohr per Decimeter.
Einzug in's Blatt: 5 per Rohr.
Geschirr:
 15 Schäfte mit gemustertem Einzug.
Einzuwalken: 5% von der Länge.
Breite: 1,40 m.
Appretur: Debrouillirt.

Kette:
 1 Kammgarn B
 1 do. A
 2 do. B
 1 do. A
 5 Fäden.
Schuss:
 1 Kammgarn C
 1 do. D
 1 Streichgarn E
 1 Kammgarn C
 1 do. D
 5 Schuss.



Die Fäden A und Schuss C kommen an den angedeuteten Stellen.
 Man braucht 0,750 kg entfettetes Garn per Meter fertigen Stoffes.
 (Les Tissus.)



Bezeichnung der Garne:
 A. Gezwirntes Kammgarn, 30,000 m.
 B. do. do. 35,000 m.
 C. Kammgarn, 60,000 m, zwei Garne werden als eines angewendet.
 D. Kammgarn, 40,000 m.
 E. Entfettetes Streichgarn, 9000 m, zwei Garne werden als eines angewendet.
Einstellung: 7020 Fäden, 1,72 m breit.
 400 Schuss per Decim. **Einzug in's Blatt:** 5 per Rohr.
Rohrbreite: 83 Rohr per Decimeter.
Geschirr: 16 Schäfte mit gemustertem Einzug.
 Die Fäden A und Schuss C kommen an den angedeuteten Stellen.
Einzuwalken: 5% von der Länge.
Breite: 1,40 m. **Appretur:** Debrouillirt.
 Man braucht 0,750 kg entfettetes Garn per Meter fertigen Stoffes.

Schuss:
 1 Kammgarn C
 1 do. D
 1 Streichgarn E
 1 Kammgarn C
 1 do. D
 5 Schuss.

Kette:
 1 Kammgarn A
 2 do. B
 1 do. A
 1 do. B
 1 do. A
 2 do. B
 1 do. A
 2 do. B
 1 do. A
 1 do. B
 6 1 do. A
 11 do. B
 23 Fäden.

(Les Tissus.)