



Nr. 1. Chemnitz—Leipzig—Wien, 1. Januar 1885. VII. Jahrg.

Inhalt. Pränumerations-Einladung. — **Abhandlungen:** Muster-Compositionen (4 Figuren). — Musterzeichnungen (1 Figur). — Neuhlas D 120, Neutralviolett extra patentirt und Neutralblau extra patentirt (3 Ausfärbungen). — Wollschafach B (1 Ausfärbung). — Die Blanktüpe, Bildung, Führung und Krankheiten derselben (Schluss). — Diverses über Färberei baumwollener Zeuge. — Die Isolirung der Gespinnstfasern aus Nesselpflanzen (Schluss). — Das Bleichen (Fortsetzung). — Ueber das Schlichten. — Das Stopfen und Ausbessern der Tuche und Stoffe. — **Neuerungen und Verbesserungen:** Dreher- oder Gaze-Geschirr. — Schützenwechsel für Webstühle. — Ringspinnmaschine. — Schusswächterschützen für mechanische Webstühle. — Rohseiden-Zwirnmaschine. — Vorrichtung zum Ausrücken der Decknadeln in den Mindermaschinen. — Ein- und Ausrückvorrichtung für mechanische Webstühle. — Verfahren zur Herstellung von Goldtapeten. — Kratzschlag für Volants. — Einrichtung zur zeitweiligen Entlastung des Schusswächterhebels an mechanischen Webstühlen. — **Patentwesen:** Anmeldung, Ertheilung, Erlöschung, Versagung, Uebertragung von Patenten in Deutschland. — **Mittheilungen:** Oscillierende Flügelpumpe mit Kugel-Ventilen. — **Inserate.**

Pränumerations-Einladung.

Mit 1. Januar 1885 begann ein neues Abonnement auf unsere Fachzeitschrift, **siebenter Jahrgang**, zu dessen Erneuerung wir unsere geehrten Leser höflichst einladen und um baldige Einsendung der Pränumerations-Aufträge bitten.

Der Pränumerations-Preis beträgt inclusive Postporto pro Halbjahr 7 Mark, durch den Buchhandel 6 Mark.

Bestellungen nehmen unsere Expeditionen in Chemnitz und Leipzig, unsere Filiale in Wien (Gerold & Co.), sowie sämtliche Buchhandlungen entgegen. Stillschweigende Annahme des Blattes betrachten wir als Zustimmung des Weiterbezuges.

Hochachtungsvoll
Die Expedition
der „Allgemeinen Zeitschrift für Textil-Industrie“
Ph. Zalud.

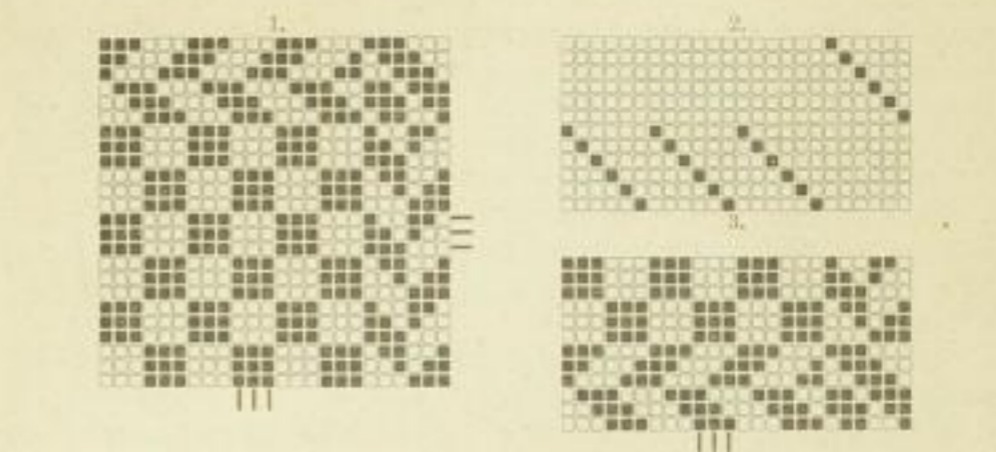


Muster-Compositionen.

I.

Bezeichnung der Garne:

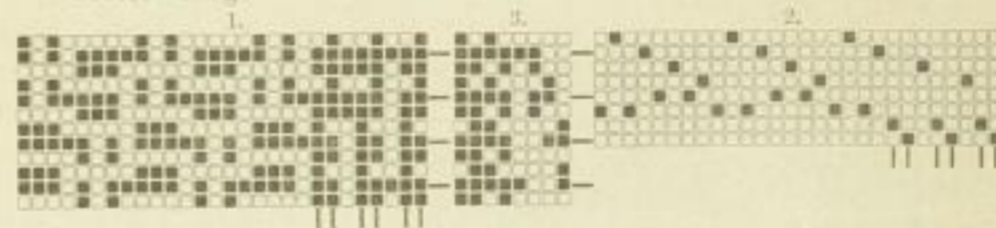
- A. Gezwirntes Kammgarn, dunkle Nuance, 7000 m.
 B. Effect. 1^o gezwirnt, besteht aus 2 Garnen jedes zu 6000 m, dunkle und grelle Nuance, 80 Touren aufgedreht. 2^o gezw. wie das vorige, andere grelle Nuance. 3^o zwei Garne, jedes zu 30,000 m, dunkle Nuance. Das Ganze wird 20 Touren per Decim. aufgedreht.
 Die Fäden und die Schuss B kommen an den angedeuteten Stellen.
 Einstellung: 2292 Fäden, 1,55 m breit. 145 Schuss per Decim.
 Rohrbreite: 46 Rohr per Decim. Einzug in's Blatt: 3 per Rohr.
 Geschirr: 12 Schäfte mit gemustertem Einzug. Kette: Schuss:
 Einzuwalken: 5% von der Länge. 9 dunkel A 9 dunkel A
 Breite: 1,40 m. Appretur: Debrouillirt. 3 gezwirnt B 3 gezwirnt B
 Man braucht 0,750 kg entfettetes Garn per 12 dunkel A 12 dunkel A
 Meter fertigen Stoffes. 24 Fäden. 24 Schuss.



II.

Bezeichnung der Garne:

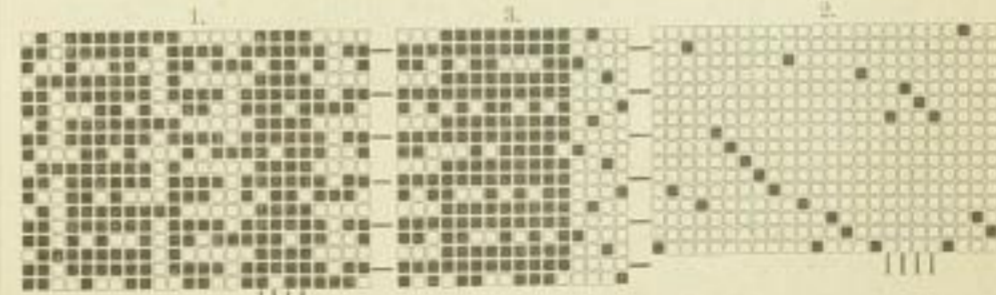
- A. Dunkel, 10,800 m.
 B. Hell, 10,800 m.
 C. Fantasie-Seide, 100,000 m. helle Nuance; zwei Garne werden zusammen angewendet.
 D. Dunkel, 7200 m.
 Einstellung: 4228 Fäden, 1,55 m breit.
 290 Schuss per Decimeter. Breite: 1,40 m.
 Rohrbreite: 49 Rohr per Decimeter.
 Geschirr: 8 Schäfte mit gemustertem Einzug.
 Die Fäden C und die Schuss D kommen an den angedeuteten Stellen. Appretur: Halb roh.
 Einzuwalken: 15% von der Länge.
 Man braucht 1,100 kg ungewaschenes Garn per Meter fertigen Stoffes.
- Kette:
 20 dunkel A
 2 Fäden C
 1 Rückseite B
 12 Fäden C
 28 Fäden.
 Schuss:
 1 dunkel A
 1 Rückseite D
 1 dunkel A
 3 Schuss.
 Einzug in's Blatt:
 5 Rohr zu 4 Fäden.
 1 Rohr zu 8 Fäden.
 6 Rohr zu 28 Fäden.



III.

Bezeichnung der Garne:

- A. Gezwirntes Kammgarn, dunkle Nuance, 30,000 m.
 B. Gezwirnt, besteht aus einem Kammgarn A und einem Garn Flockseide, 200,000 m, helle Nuance, 30 Touren per Decim. aufgedreht.
 C. Dunkles entfettetes Streichgarn, 12,000 m.
 D. Helles entfettetes Streichgarn, 12,000 m.
 E. Dunkles Kammgarn, 60,000 m; zwei Garne zusammen werden als eines angewendet.
 F. Dunkles entfettetes Streichgarn, 8000 m.
 Einstellung: 5378 Fäden, 1,55 m breit.
 Rohrbreite: 54 Rohr per Decim. 370 Schuss per Decim.
 Einzug in's Blatt: 6 per Rohr.
 Geschirr: 16 Schäfte mit gemustertem Einzug.
 Einzuwalken: 5% von der Länge.
 Breite: 1,40 m. Appretur: Debrouillirt.
 Man braucht 0,500 kg entfettetes Garn per Meter fertigen Stoffes.
 Die Fäden B und Schuss F kommen an den angedeuteten Stellen.
- Schuss:
 1 dunkel A
 1 Rück. F
 1 Schuss E
 3 Schuss.
 Kette:
 2 dunkel A
 1 Rück. D
 6 dunkel A
 1 Rück. D
 1 dunkel A
 1 Rück. C
 1 dunkel A
 4 gezw. B
 1 dunkel A
 1 Rück. C
 2 dunkel A
 24 Fäden.



IV.

