



Nr. 2. Chemnitz—Leipzig—Wien, 15. Januar 1885. VII. Jahrg.

**Inhalt.** An unsere Leser. — **Abhandlungen:** Musterzeichnungen (1 Figur). — **Master-Compositionen** (3 Figuren). — **Färberei und Druckerei:** Diverses über Färberei und Druckerei baumwollener Zeuge (Schluss). — **Berichtigung.** — Die Baumwoll-Stückfärberei. — Behandlung der Seidenfaser vor und während des Färbeprocesses (Fortsetzung). — Das Bleichen (Fortsetzung). — **Neuerungen und Verbesserungen:** Wärgel-Apparat für Krompeln, Spinnmaschinen und Verspinnmaschinen. — Rundränderstuhl. — Rahmentrockenmaschine für Gewebe. — Maschinen-Anordnung zum Kochen und Entfetten von Geweben und Kettengarn. — Fadenspanner für Handstrickerei und Handhäkelerei. — Stopfbüchsen-Packungsschur. — Sackwendemaschine. — Neuerung in der Herstellung von Haufschläuchen. — Haspel für Webgarn. — Entfettungs- und Reinigungsvorahren und Apparat. — Vorrichtung zum selbstthätigen Anschlagen einzelner Nadeln am Wirkstuhl. — **Mittheilungen:** Arsenikhaltige Textilstoffe. (Schluss). — Handel mit alten Dampfesseln. — **Patentwesen:** Anmeldung, Ertheilung, Erlöschung von Patenten in Deutschland. — **Literatur:** Der Patentverwerther. — **Illustrirtes** Oester.-ung. Patent-Blatt. — **Inserate.**

## An unsere Leser!

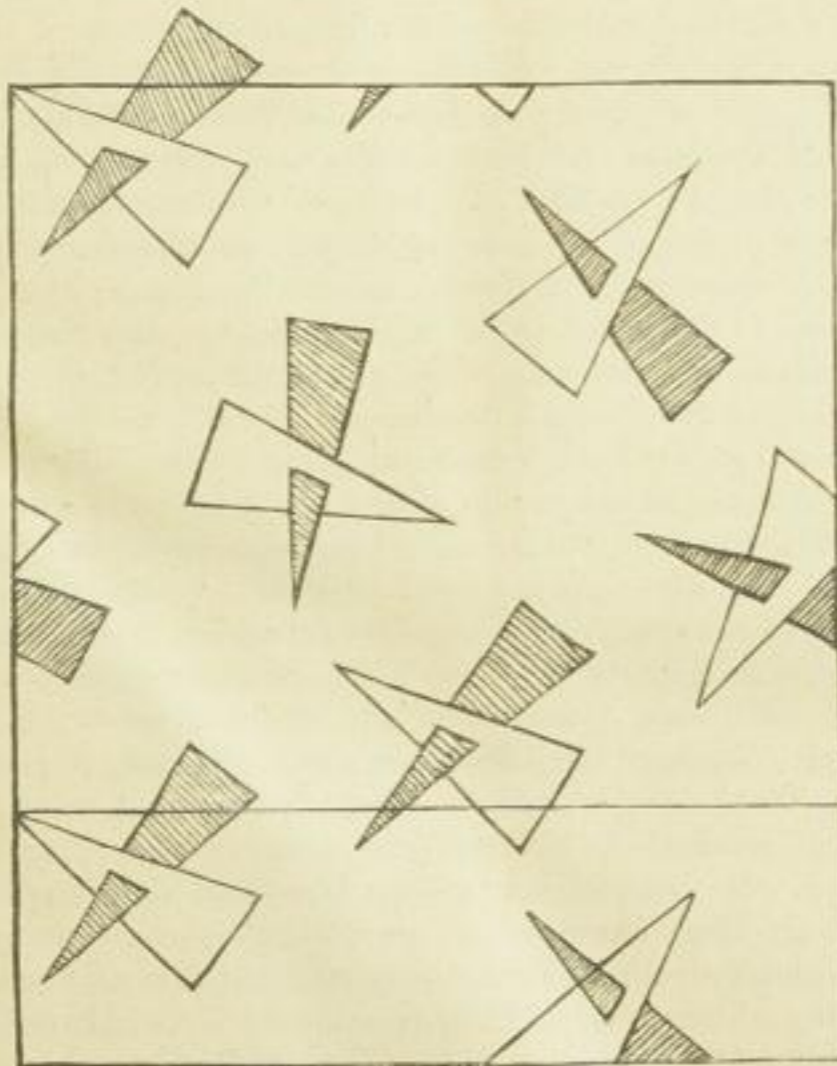
Wir ersuchen unsere geehrten Abonnenten um baldige Einsendung der Abonnementsbeträge pro 1885 und machen hiermit bekannt, dass die Buchhandlung Gerold & Co. in Wien unsere Vertretung für Oesterreich-Ungarn übernommen hat. Unsere Abonnenten in Oesterreich-Ungarn können die fälligen Pränumerationsgelder bei Gerold & Co. in Wien erlegen.

Die Verlagshandlung  
der Allgemeinen Zeitschrift für Textil-Industrie.  
**Ph. Zalud.**



### Muster-Zeichnungen.

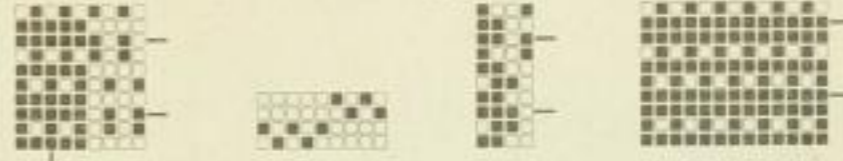
H.



Dessin für Kleiderstoff (Change). Kette: Baumwollzwirn. Einschlag: Kammgarn. Auch für bedruckte Kleider oder Cachenez gut zu verwenden mit den entsprechenden Farbenstellungen.

### Muster - Compositionen.

V.



#### Bezeichnung der Garne:

- A. Gezwirntes Kammgarn, dunkle Nuance, 22,000 m.
  - B. Gezwirntes Kammgarn, helle Nuance, 22,000 m.
  - C. Fantasie-Seide, helle Nuance, 100,000 m.
  - D. Entfettetes Streichgarn, dunkle Nuance, 6000 m.
- Bordüren von 13 dunkel A mit den in der Kette (\*) gezeichneten Fäden eingefasst.
- Einstellung: 5972 Fäden, 1,77 m breit.  
Rohrbreite: 75 Rohr per Decim. 425 Schuss per Decim.  
Einzug in's Blatt: 1 Rohr zu 5, 1 zu 4 Fäden.  
Geschirr: 4 Schäfte mit gemustertem Einzug.  
Einzuwalken: 5% von der Länge.  
Breite: 1,40 m. Appretur: Debrouillirt.  
Man braucht 0,550 kg entfettetes Garn per Meter fertigen Stoffs.
- Die Fäden C und Schuss D kommen an den angedeuteten Stellen.

#### Kette:

- 1 dunkel A
- 1 hell B
- 1 Seideng. C
- 1 hell B
- 1 dunkel A
- 1 dunkel A
- 11 hell B
- 9 Fäden.

#### Schuss:

- 2 dunkel A
- 1 Rück. D
- 2 dunkel A
- 5 Schuss.

VI.

#### Bezeichnung der Garne:

- A. Gezwirnt, besteht aus zwei Garnen, 10,800 m, dunkle Nuance, 60 Touren per Dec. aufgedreht.
  - B. Dem A gleich, helle Nuance.
  - C. Gezwirnt, besteht aus zwei Garnen, 10,800 m, hell und Mittelfarbe, 60 Touren aufgedreht.
  - D. Dem C gleich, grelle Nuancen.
  - E. Dem C gleich, helle und dunkle Nuance.
- Einstellung: 2109 Fäden, 1,85 m breit.  
125 Schuss per Decim.  
Rohrbreite: 38 Rohr per Decim.  
Einzug in's Blatt: 3 per Rohr.  
Geschirr: 6 Schäfte mit gemustertem Einzug.  
Die Fäden und Schuss B kommen an den angedeuteten Stellen.  
Einzuwalken: 20% von der Länge.  
Breite: 1,40 m. Appretur: Halb roh.  
Man braucht 1,100 kg ungewaschenes Garn per Meter fertigen Stoffs.

#### Kette:

- 2 dunkel A
- 1 gezwirnt C
- 1 hell B
- 12 1 gezwirnt C
- 3 dunkel A
- 1 gezwirnt C
- 1 hell B
- 1 gezwirnt D
- 1 dunkel A
- 18 Fäden.

#### Schuss:

- 2 dunkel A
- 1 gezwirnt E
- 1 hell B
- 12 1 gezwirnt E
- 3 dunkel A
- 1 gezwirnt E
- 1 hell B
- 1 gezwirnt D
- 1 dunkel A
- 18 Schuss.