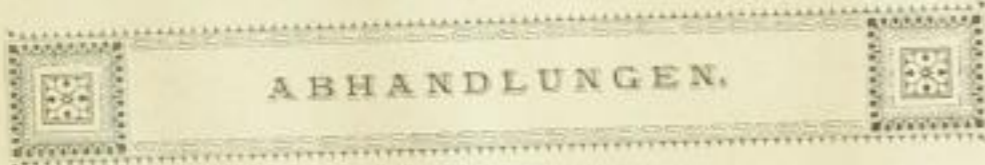




Nr. 3. Chemnitz—Leipzig—Wien, 1. Februar 1885. VII. Jahrg.

**Inhalt.** Abhandlungen: Muster-Zeichnungen (Figur III). — Muster-Compositionen (Figuren VIII—X). — Behandlung der Seidenfaser vor und während des Farbprocesses (Fortsetzung). — Die Baumwoll-Stückfärberei (Schluss). — Ueber Baumwollfärberei. — Das Bleichen (Schluss). — Neuerungen und Verbesserungen: Verstellbare Spindelagerung für rotirende Raskarden. — Neuerung an Apparaten zur Behandlung von Gespinnstfasern und den aus denselben gewonnenen Fabrikaten. — Regulirungs-Vorrichtung für Händerspitze. — Webervogel. — Verfahren, um einen Grund in den Maschen von netzartigen, weitmaschigen Geweben zu erzeugen. — Einrichtung zur Ausrückung einzelner Platinen im Kullerstuhl. — Garnrockenmaschine. — Salzsäure- bzw. Chlor-Bleiche. — Maschine zum Entkletten der Wolle. — Verfahren zum mechanischen Appretiren der Chenille. — Anordnung der drei Spindelgeschwindigkeiten am Streichgarn-Selfactor. — Spulvorrichtung. — Einrichtung zur Regulirung der Fadenspannung an Ringspindeln. — Verfahren und Maschine zur Wiedergewinnung der verwehten Fäden aus Zeugabfällen und Lumpen. — Reinigungsapparat für die unteren Vorderwalzen der Kammgarn-Streckwerke. — Hammer-Walke. — Patentwesen: Anmeldung, Ertheilung, Erlöschung von Patenten in Deutschland. — Mittheilungen: Flachsbau- und Beroiffungsschule in Chemnitz. — Neue Wirkschule in Thum. — Notizen. — Literatur. — Insetate.



Muster-Zeichnungen.

III.



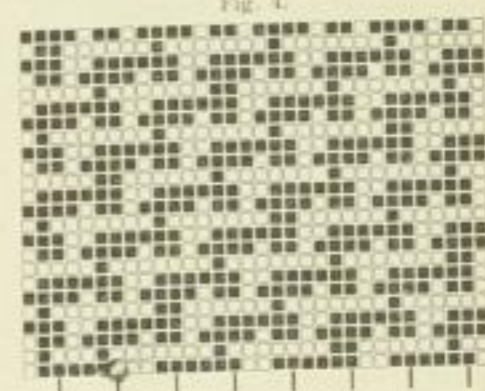
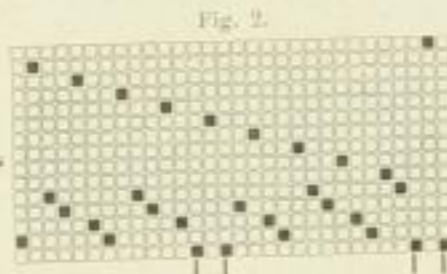
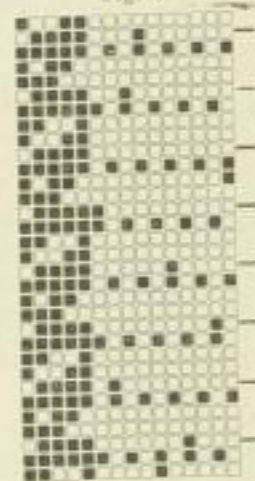
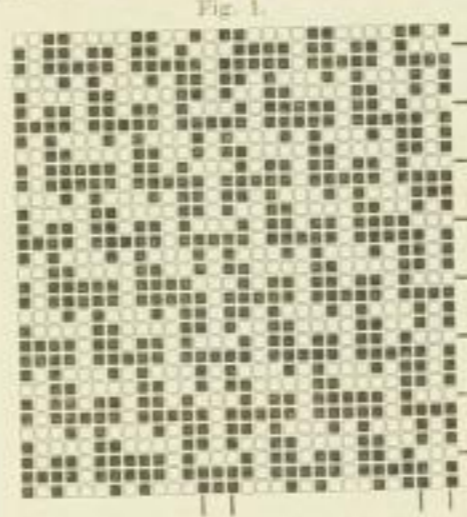
Dessin für Westenstoffe und zwar: Fond, Kette Kammgarn, schön mittelgrau, die Conturen in Seide mattgelb und die Füllungen cardinalroth oder tiefblau, Kammgarn; auch in anderen passenden Farbenstellungen wird ein schöner Effect erzielt werden.

Muster-Compositionen.

VIII.

Bezeichnung der Garne:  
 A. Gezwirntes Kammgarn, dunkle Nuance, 30,000 m.  
 B. Gezwirntes Kammgarn, helle Nuance, 30,000 m.  
 C. Dunkles Kammgarn, 60,000 m.; zwei Garne zusammen werden als eines angewendet.  
 D. Dem C gleich, helle Nuance.  
 E. Dunkles entfettetes Streichgarn, 14,000 m.; drei Garne zusammen werden als eines angewendet.  
 Bordüren von 30 dunkel A nehmen die Stelle der in der Kette (\*) gezeichneten Fäden ein.  
 Einstellung: 3160 Fäden, 1,72 m breit.  
 360 Schuss per Decimeter. Breite: 1,40 m.  
 Rohrbreite: 60 Rohr per Decimeter. Einzug in's Blatt: 5 per Rohr.  
 Geschirr: 15 Schäfte mit gemustertem Einzug.  
 Die Fäden B und Schuss D kommen an den angedeuteten Stellen.  
 Einzuwalken: 5% von der Länge. Appretur: Debrouillirt.  
 Man braucht 0,850 kg entfettetes Garn per Meter fertigen Stoffes.

Kette:  
 12<sup>o</sup> dunkel A  
 1 hell B  
 1 dunkel A  
 1 hell B  
 15 Fäden.  
 Schuss:  
 1 dunkel C  
 1 Rückseite E  
 1 hell D  
 1 dunkel C  
 4 Schuss.



IX.

Bezeichnung der Garne:  
 A. Gezwirntes Kammgarn, 30,000 m.  
 B. Gezwirntes Kammgarn, 35,000 m.  
 C. Entfettetes Streichgarn, 8000 m.; zwei Garne werden als eines angewendet.  
 Kette: Einfarbig Kammgarn A. 570 Schuss per Decimeter.  
 Einstellung: 5495 Fäden, 1,72 m breit. Rohrbreite: 71 Rohr pr. Decim.  
 Geschirr: 10 Schäfte mit gemustertem Einzug. Breite: 1,40 m.  
 Einzug in's Blatt: 1 Rohr zu 5, 1 zu 4 Fäden.  
 Die Schuss C kommen an den angedeuteten Stellen.  
 Einzuwalken: 3% von der Länge. Appretur: Debrouillirt.  
 Man braucht 0,850 kg entfettetes Garn per Meter fertigen Stoffes.

Schuss:  
 3 Kammg. B  
 1 Rück. C  
 3 Kammg. B  
 7 Schuss.

