



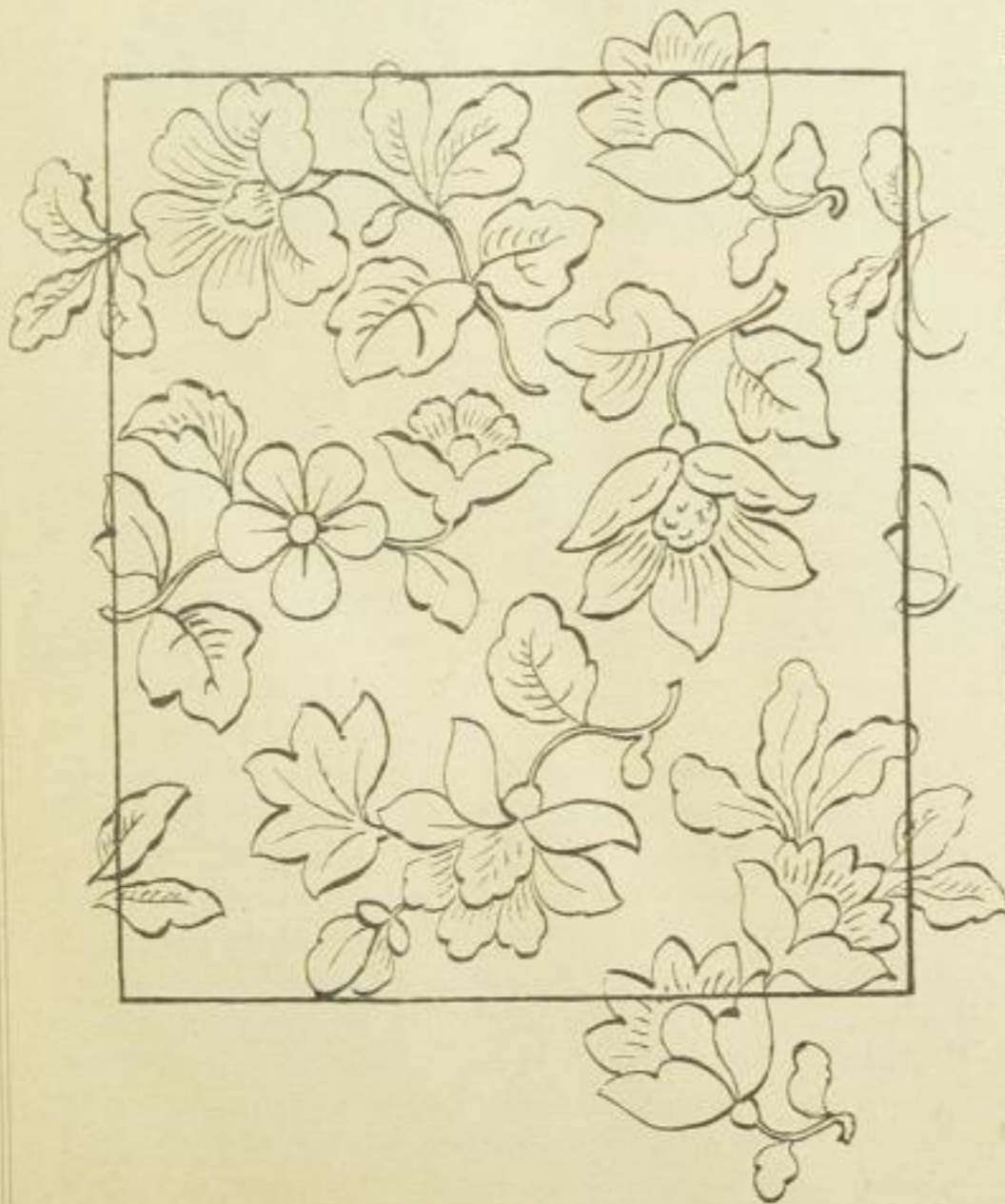
Nr. 4. Chemnitz - Leipzig - Wien, 15. Februar 1885. VII. Jahrg.

Inhalt. Abhandlungen: Muster-Zeichnungen (Figur IV). — Muster-Compositionen (Figuren XI—XIII). — Mineralöl als Schmier- und Wollfettungs-Mittel. — Färberei und Druckerei: Anilinschwarz mit ferrocyan-wasserstoffsaurem Anilin. — Die schwefelhaltigen organischen Farbstoffe von Croissant und Bretonière. — Neuerungen und Verbesserungen: Neuerung an Schendormaschinen zum Bleichen und Färben. — Verfahren zur Vergoldung, Versilberung etc. — Ein neu construirter Fadenzähler. — Webstuhl zur Herstellung von Smyrna-Teppichen. — Ketten-Spanneinrichtung für mechanische Webstühle. — Schutzvorrichtung gegen Fadeneinschnitt bei Webstühlen für beidreichte Sammethänder. — Maschine zur Herstellung façonnirter Chenille. — Klöppel für Finchmaschinen. — Verfahren zur Herstellung von Glanzstärke. — Lade für Doppelsammet-Webstühle. — Lamb'sche Strickmaschine für partiell verstärkte Waaren. — Verfahren zum Einwirken der Daumenfinger in Handschuhe. — Selbstthätige Spindel-Anrückvorrichtung für Zwirn- und Spulmaschinen. — Patentwesen: Anmeldung, Ertheilung, Erlöschung von Patenten in Deutschland. — Mittheilungen: Elektrische und Gas-Beleuchtung. — Fachschul-Nachrichten. — Notizen. — Literatur. — Inserate.

ABHANDLUNGEN.

Muster-Zeichnungen.

IV.



Kleiderstoffe für Kammgarn uni (d. h. Kette und Einschlag von derselben Farbe).

Auch dadurch, dass man die Kette z. B. in einem schönen tiefen Dunkelgrün und den Einschlag Dunkelroth nimmt, wird man einen schönen Stoff erhalten. Den Grund oder Fond in Satin, die Figuren beliebig abgebunden.

Muster-Compositionen.

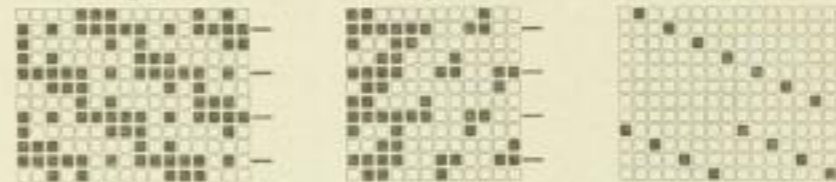
XI.

Bezeichnung der Garne: Schuss:
 A. Streichgarn, Mittelfarbe, 10,800 Meter. 1 obere Seite A
 B. do. (Rückseite), sehr dunkle Nuance, 1 Rückseite B
 7,200 Meter. 240 Schuss per Decimeter. 1 obere Seite A
 Kette: Einfarbig Streichgarn A. 3 Schuss.
 Einstellung: 4320 Fäden, 1,81 m breit. Rohrbreite: 59 Rohr pr. Decim.
 Geschirr: 12 Schäfte mit gemustertem Einzug. Breite: 1,40 m.
 Einzug in's Blatt: 4 per Rohr. Einzuwalken: 18% von der Länge.
 Die Schuss B kommen an den angedeuteten Stellen. Appretur: Roh.
 Man braucht 1,100 kg ungewaschenes Garn per Meter fertigen Stoffes.

Fig. 1.

Fig. 3.

Fig. 2.



XII.

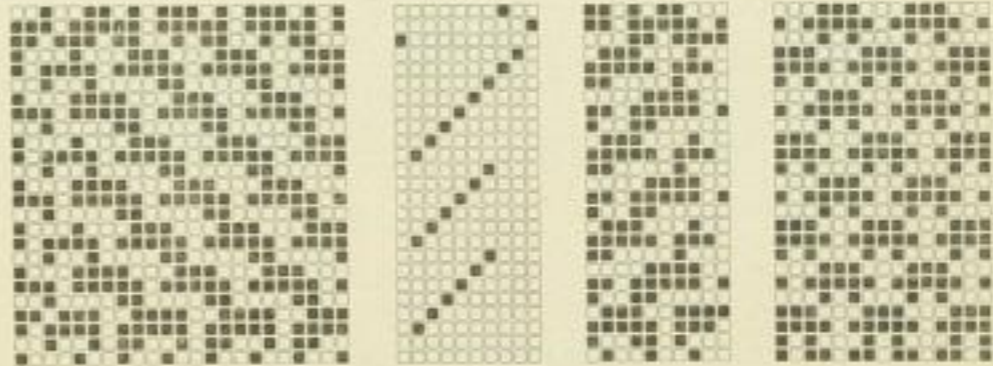
Bezeichnung der Garne: Bordüren: Kette:
 A. Gezw. Kammg., dunkle Nuance, 20,000 Meter. 1 Kammg. A 1* Kammgarn A
 15 1 dunkel C 1* Mittelfarbe D
 B. Fantasie-Seide, 100,000 Meter, große Nuance. 1 Kammg. A 1* Faden B
 Schuss: 1* Mittelfarbe D
 C. Dunkles entfettetes Streichgarn, 12,000 Meter. 1 Schuss B 1* Kammgarn A
 D. Entfettetes Streichgarn, Mittel- 24 1 Kammg. A 1 Kammg. A
 farbe, 12,000 Meter. 1 dunkel C 18 1 dunkel C
 E. Dunkles entfettetes Streichgarn, 6000 Meter. 25 Schuss. 1 Kammg. A 1 Kammg. A
 23 Faden.
 Einzug in's Blatt:
 Die Bordüren sind mit den in der Kette (*) 1 Rohr zu 3 Fäden,
 gezeichneten Fäden eingefasst. 3 Rohr zu 6 Fäden.
 Einstellung: 4800 Fäden, 1,72 Meter breit. 4 Rohr zu 23 Fäden.
 300 Schuss per Decimeter. Rohrbreite: 48,5 Rohr per Decimeter.
 Geschirr: 10 Schäfte mit gemustertem Einzug. Appretur: Debrouillirt.
 Einzuwalken: 10% von der Länge. Breite: 1,40 Meter.
 Die Fäden und Schuss B kommen an den angedeuteten Stellen.
 Man braucht 0,820 Kilogramm entfettetes Garn per Meter fertigen Stoffes.

Fig. 1.

Fig. 2.

Fig. 3.

Fig. 4.



XIII.

Einstellung: 5378 Fäden, 1,66 Meter breit. Kette:
 370 Schuss per Decimeter. Breite: 1,40 m. 6 dunkel A
 Rohrbreite: 54 Rohr per Decimeter. 1 gezwirnt B
 Einzug in's Blatt: 6 per Rohr. 11 dunkel A
 Geschirr: 24 Schäfte mit gemustertem Einzug. 1 gezwirnt B
 Einzuwalken: 5% von der Länge. 5 dunkel A
 Appretur: Debrouillirt. 24 Faden.
 Man braucht 0,800 kg entfettetes Garn per Meter fertigen Stoffes.