

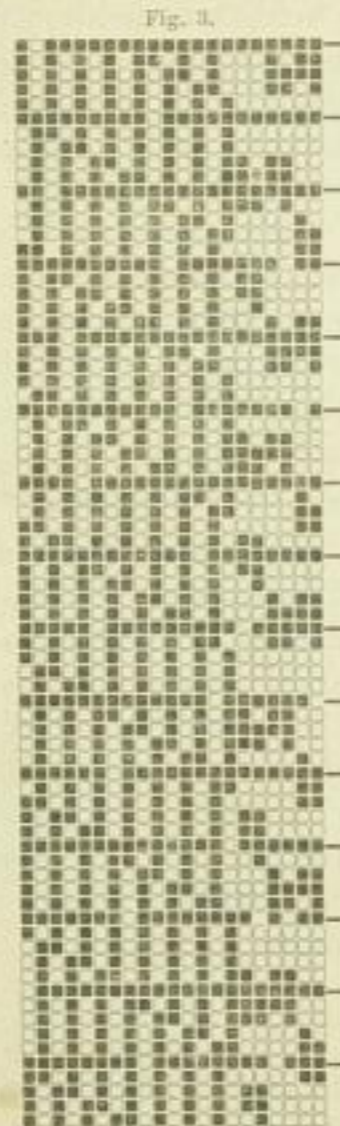
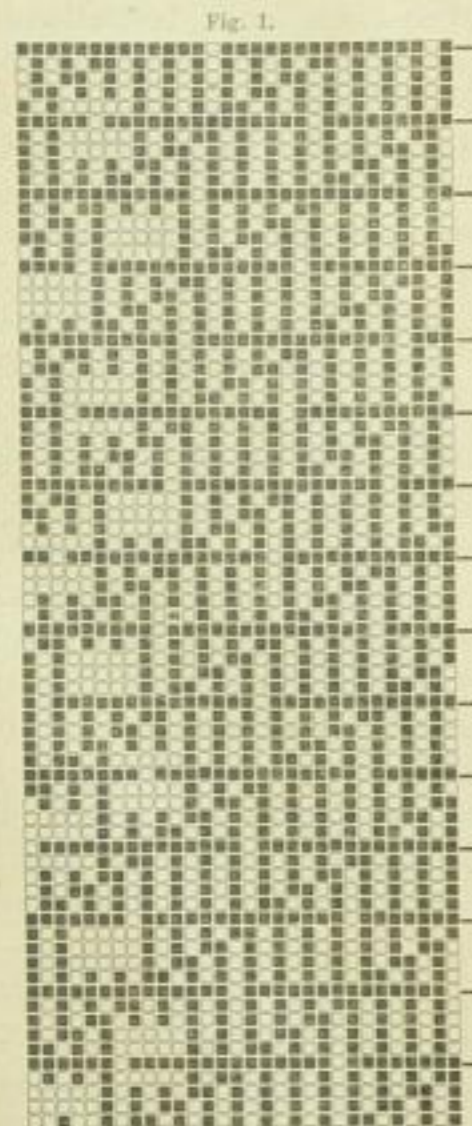


Nr. 2. Chemnitz—Leipzig—Wien, 15. Januar 1886. VIII. Jahrg.

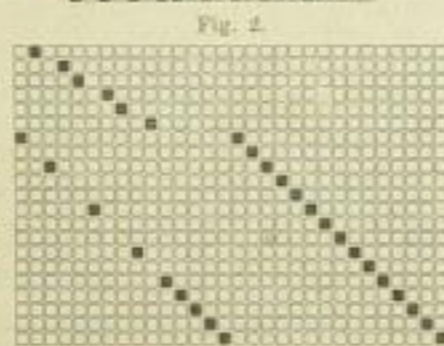
Inhalt. Abhandlungen: Muster-Compositionen. — Allgemeinnütziges über Patentverletzungen und Vergehen gegen das Patentrecht von Patentanwalt Otto Sack, Leipzig. — Neuerungen und Verbesserungen: Schützenwechsel-Einrichtung für mehr als vierzellige Kästen. — Messapparat für die Feinwolle der Streichgarnspinnerei zur Erzielung gleichmässiger Stärke und gleiches Gewichtes der Wolle. — Walkeinrichtung für Webstühle zur Herstellung von mehrpoligem Doppelsammet. — Schiffenstickmaschine. — Maschine zum Färben elastischer Waare. — Schützenwächter für Webstühle mit freifallender Lade. — Flertheiler für Verspinnkrumpeln. — Handwebstuhl mit verschiebbarem Schiffenträger. — Flertheiler. — Wärmplatte für Raubmaschinen. — Schienen-Wenderrahmen an der unter No. 30,931 patentirten combinirten Heilmann'schen und Schiffenstickmaschine. — Raubmaschine. — Webschützen für Papieraspulen. — Webblatt mit verstellbaren Risten. — Mechanischer Webstuhl für Brüsseler und Jacquard-Velour-Teppiche. Krenpel mit wandernden Decken. — Bremsvorrichtung an Doublirmaschinen bei Fadenbruch. — Maschine zum Bedrucken der Stoffänder mit Längenmassen und zum Falten der so vermessenen Stoffe. — Bohrapparat für Schiffenstickmaschinen. — Patentwesen: — Anmeldung, Ertheilung, Erlöschung, Versagung, Uebertragung von Patenten in Deutschland. — Mittheilungen: Der Jahresbericht des Institute für kaufm. Informationen und In-casso. — Die österreichischen Webeschulen (Fortsetzung). — Literatur. — Inserate.

ABHANDLUNGEN.

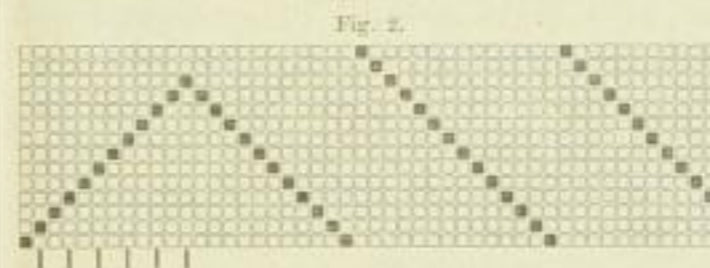
Muster-Compositionen.



Bezeichnung der Garne:
 A. Gezw. Kammgarn, dunkle Nuance, 30,000 Meter.
 B. Gezwirnter Mohair, dunkle Nuance, 22,000 Meter.
 C. Dunkles entfettetes Streichgarn, 6300 Meter; zwei Garne werden als eines angewendet.
 Kette: Einfarbig Kammgarn A.



Einstellung: 6720 Fäden, 1,75 Meter breit. 420 Schuss per Decimeter. Rohrbreite: 64 Rohr per Decimeter. Einzug in's Blatt: 6 per Rohr. Geschirr: 21 Schäfte mit gemustertem Einzug. Appretur: Debrouillirt. Einzuwalken: 3% von der Länge. Breite: 1,40 Meter. Die Schuss C kommen an die angedeuteten Stellen. Man braucht 0,550 Kilogramm entfettetes Garn per Meter fertigen Stoffes. Les Tissus.



Bezeichnung der Garne:
 A. Gezwirntes Kammgarn, dunkle Nuance, 25,000 Mtr.
 B. Gezwirnt, besteht aus einem Kammgarn A und einem Seidengarn, 400,000 Meter, grelle Nuance, 80 Touren.
 C. Dem B gleich, andere Nuance Seide.
 D. Dunkel, 8400 Meter. Einstellung: 4900 Fäden, 1,75 Meter breit. 440 Schuss per Decimeter. Rohrbreite: 70 Rohr per Decimeter. Einzug in's Blatt: 4 per Rohr. Einzuwalken: 2% von der Länge. Geschirr: 14 Schäfte mit gemustertem Einzug. Appretur: Debrouillirt. Die gezw. B, C kommen an die angedeuteten Stellen. Breite: 1,40 Mtr. Man braucht 0,550 Kilogr. entfettetes Garn per Meter fertigen Stoffes. Les Tissus.

Schuss:
 18 { 1 gezwirnt C
 1 Rückseite D
 1 Kammg. A
 60 { 1 Kammg. A
 1 Rückseite D
 1 Kammg. A
 78 Schuss.

Kette:
 12 { 1 Kammg. A
 1 gezwirnt B
 36 Kammgarn A
 48 Fäden.

Bezeichnung der Garne:
 A. Gezwirntes Kammgarn, dunkle Nuance, 28,000 Meter.
 B. Einfaches Kammgarn, dunkle Nuance, 25,000 Meter.
 C. Gezwirnter Mohair, dunkle Nuance, 22,000 Meter.
 D. Dunkles entfettetes Streichgarn, 10,000 Meter.
 Kette: Einfarbig gezwirnt A. 450 Schuss per Decimeter. Einstellung: 6720 Fäden, 1,75 Meter breit. Appretur: Debrouillirt. Rohrbreite: 64 Rohr per Decimeter. Einzug in's Blatt: 6 per Rohr. Geschirr: 16 Schäfte mit gemustertem Einzug. Einzuwalken: 2% von der Länge. Breite: 1,40 Meter. Die Schuss C kommen an die angedeuteten Stellen.