

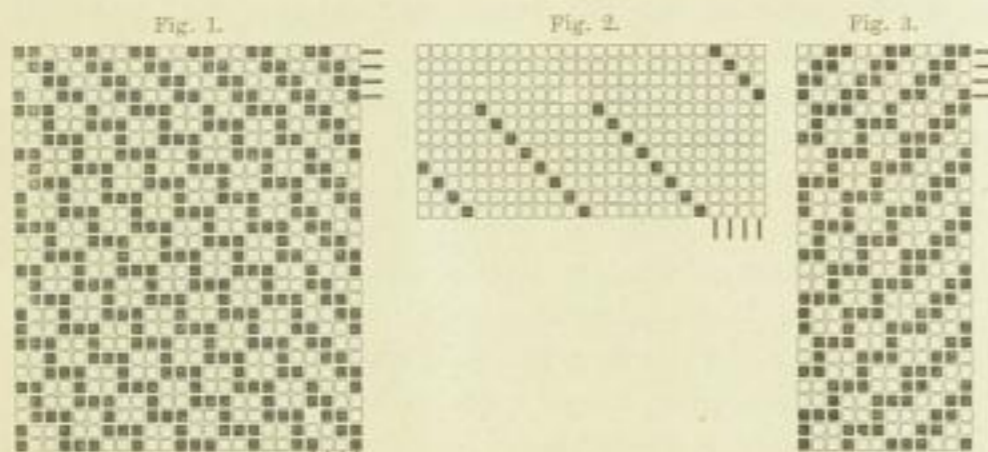


Nr. 5. Chemnitz—Leipzig—Wien, 15. März 1886. VIII. Jahrg.

Inhalt. Abhandlungen: Muster-Compositionen. — Apparat zum Verändern der Grössenverhältnisse der Conturen von Musterzeichnungen. — Waterspinnmaschine und Ringspinnmaschine. — Lufttrocken-Steing-Maschine für einfarbige und bunte Leinen- und Baumwollgarne von Gebrüder Sucker in Grünberg in Schlesien. — Anthracen-Farbstoffe in der Wollfärberei. — Neuerungen und Verbesserungen: Schaftmaschinen-Kollfederraster mit Maximalwirkung im Tieffach von H. Vogt, Reutlingen. — Patentwesen: Anmeldung, Ertheilung, Erlöschung, Vorsagung von Patenten in Deutschland. — Mittheilungen: Fachschulschriften. Jahresbericht der Lehranstalt für Textil-Industrie zu Wien. (Fortsetzung.) — Verein Merkur in Nürnberg. — Literatur. — Briefkasten der Redaction. — Inserate.



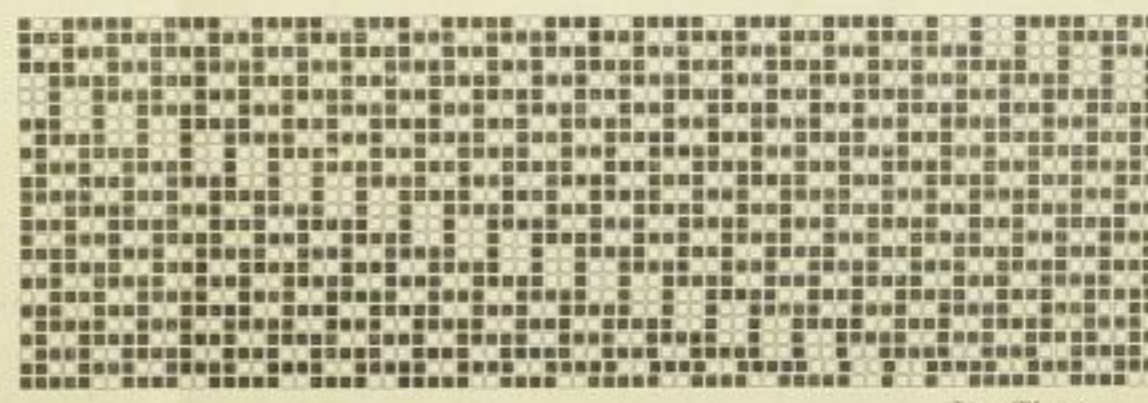
Muster-Compositionen.



Bezeichnung der Garne:
 A. Gezwirntes Kammgarn, dunkle Nuance, 30,000 Mtr.
 B. Seidengarn, grelle Nuance, 100,000 Meter.
 C. Dem B gleich, andere grelle Nuance.
 Einstellung: 5412 Fäden, 1,65 Meter breit.
 350 Schuss per Decimeter. Appretur: Debrouillirt.
 Rohrbreite: 82 Rohr per Decimeter. Breite: 1,40 Mtr.
 Einzug in's Blatt: 4 per Rohr.
 Einzuwalken: 2% von der Länge.
 Geschirr: 12 Schäfte mit gemustertem Einzug.
 Die Fäden und Schuss B, C kommen an die angedeuteten Stellen.
 Man braucht 0,500 Kilogramm entfettetes Garn per Meter fertigen Stoffs.
 Les Tissus.

Kette:
 20 Kammgarn A
 2 Fäden B
 2 Fäden C
 24 Fäden.
Schuss:
 24 Kammgarn A
 2 Schuss B
 2 Kammgarn C
 28 Schuss.

Bezeichnung der Garne:
 A. Gezwirntes Kammgarn, dunkle Nuance, 21,000 Meter.
 B. Gezwirntes Kammgarn, dunkle Nuance, 30,000 Meter.
 Kette: Einfarbig Kammgarn A.
 Schuss: Einfarbig Kammgarn B.
 Einstellung: 4884 Fäden, 1,65 Meter breit.
 350 Schuss per Decimeter. Geschirr: 26 Schäfte.
 Rohrbreite: 74 Rohr per Decimeter. Breite: 1,40 Meter.
 Einzug in's Blatt: 4 per Rohr. Appretur: Debrouillirt.
 Einzuwalken: 2% von der Länge.
 Man braucht 0,500 kg entfettetes Garn pr. M. fertigen Stoffs.



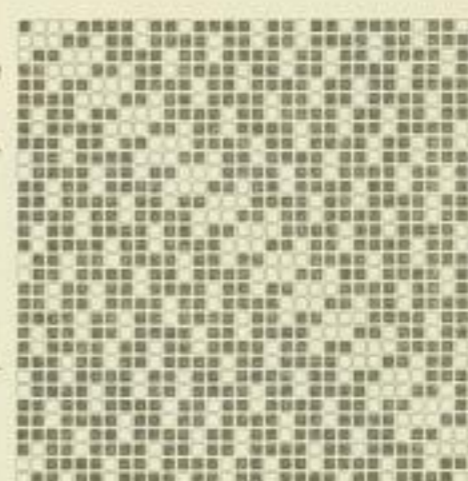
Les Tissus.

Bezeichnung der Garne:
 A. Gezwirntes Kammgarn, dunkle Nuance, 25,000 Meter.
 B. Einfach Kammg., dunkle Nuance, 50,000 M., zwei Garne werden als eines angewendet.
 Kette: Einfarbig Kammgarn A.
 Schuss: Einfarbig Kammgarn B.
 Einstellung: 5412 Fäden, 1,65 Meter breit.
 350 Schuss per Decimeter. Breite: 1,40 Mtr.
 Rohrbreite: 82 Rohr per Decimeter.
 Einzug in's Blatt: 4 per Rohr.
 Geschirr: 24 Schäfte. Appretur: Debrouillirt.
 Einzuwalken: Nichts.
 Man braucht 0,475 Kilogr. entfettetes Garn per Meter fertigen Stoffs.



Les Tissus.

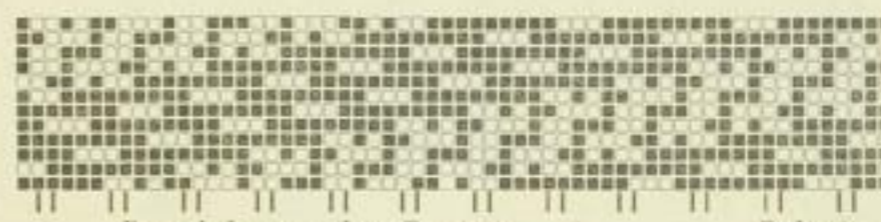
Bezeichnung der Garne:
 A. Gezwirntes Kammgarn, dunkle Nuance, 35,000 Meter.
 B. Gezwirntes Kammgarn, Mittelfarbe, 25,000 Meter.
 Kette: Einfarbig Kammgarn B.
 Schuss: Einfarbig Kammgarn A.
 Einstellung: 6930 Fäden.
 Rohrbreite: 70 Rohr per Decimeter.
 Geschirr: 32 Schäfte. Breite: 1,40 Mtr.
 Einzug in's Blatt: 6 per Rohr.
 Appretur: Debrouillirt.
 Einzuwalken: 2% von der Länge.
 Man braucht 0,500 Kilogramm entfettetes Garn per Meter fertigen Stoffs.
 250 Schuss per Decimeter.



Les Tissus.

Bezeichnung der Garne:
 A. Gezw. Kammgarn, dunkle Nuance, 28,000 Mtr.
 B. Gezwirnt, besteht aus einem Kammgarn A und einem Seidengarn, 600,000 Meter, grelle Nuance, 70 Touren per Decimtr. Appretur: Debrouillirt.
 C. Dem B gleich, andere Nuance Seide.
 Kette: Einfarbig Kammgarn A. Geschirr: 12 Schäfte.
 Einstellung: 5940 Fäden, 1,65 Meter breit. Breite: 1,40 Meter.
 455 Schuss per Decimeter. Rohrbreite: 90 Rohr per Decimeter.
 Einzug in's Blatt: 4 per Rohr. Einzuwalken: 2% von der Länge.
 Die gezwirnten B, C kommen an die angedeuteten Stellen.
 Man braucht 0,540 Kilogr. entfettetes Garn per Meter fertigen Stoffs.
 Les Tissus.

Schuss:
 1 Kammgarn A
 1 gezwirnt B
 1 gezwirnt C
 2 Kammgarn A
 5 Schuss.



Les Tissus.