



Nr. 6. Chemnitz—Leipzig—Wien, 1. April 1886. VIII. Jahrg.

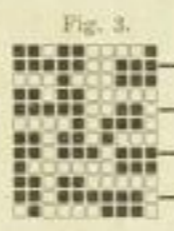
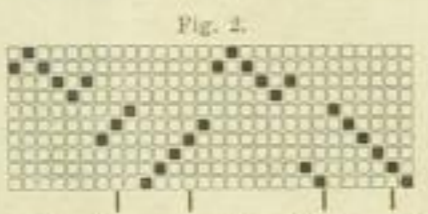
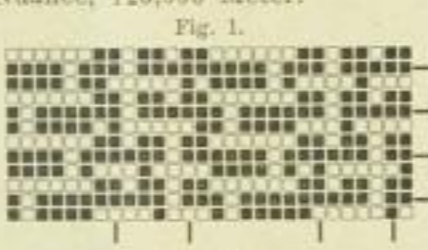
**Inhalt. Abhandlungen:** Muster-Compositionen. — Die neuen Muster unserer deutschen Buckskinfabrikanten. — Garbprüfungs-Apparat von Henry Wallwork & Co. in Manchester. — Indophenol. — Tuchroth. — Neue Farbstoffe. — Neuerungen und Verbesserungen: Verfahren, Wäschestücke abwaschbar zu machen, ohne dass dieselben Glätte, Façon und Weiße verlieren. — Mustervorrichtung zur Herstellung von Ringelmustern auf dem mechanischen Strampfstuhl. — **Mittheilungen:** Allgemeinmäßiges über Patentverletzungen und Vergehen gegen das Patentgesetz von Patentanwalt Otto Sack, Leipzig. — **Literatur:** Die Wollrollfrage. — **Inserate.**

**ABHANDLUNGEN.**

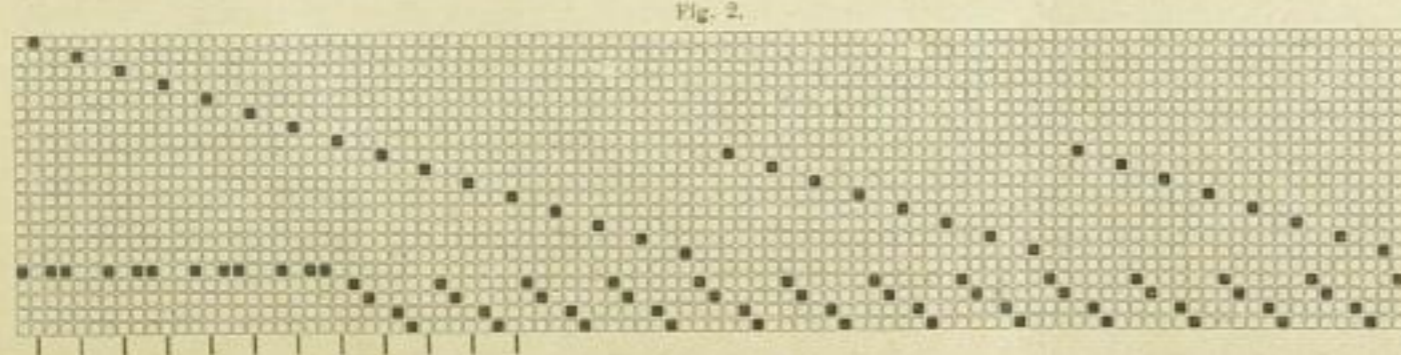
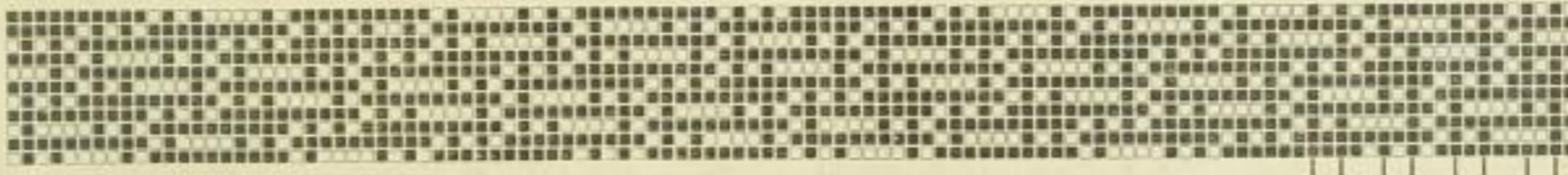
**Muster-Compositionen.**

Bezeichnung der Garne:

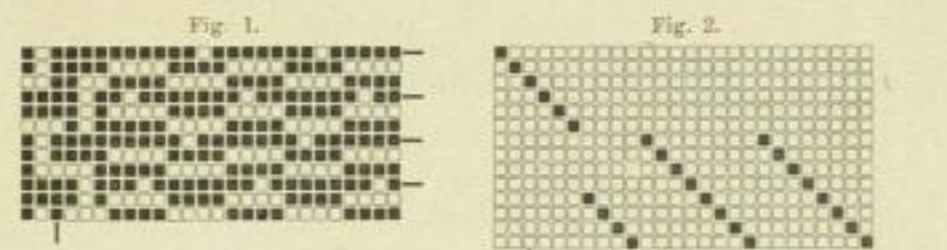
- A. Gezwirntes Kammgarn, dunkle Nuance, 28,000 Meter.
  - B. Gezwirntes Kammgarn, helle Nuance, 28,000 Meter.
  - C. Kammgarn, dunkle Nuance, 60,000 Meter. Zwei Garne werden als eines angewendet.
  - D. Dunkles entfettetes Streichgarn, 8100 Meter.
  - E. Seidengarn, grelle Nuance, 125,000 Meter.
- Einstell.: 6615 Fäden, 1,75 Meter breit.  
400 Schuss per Dec.  
Rohrbreite: 54 Rohr per Decimeter.  
Geschirr: 10 Schäfte mit gemust. Einzug.  
Breite: 1,40 Meter.  
Appret.: Debrouillirt.  
Einzug in's Blatt: 1 Rohr zu 6 Fäden, 1 Rohr zu 8 Fäden.  
Einzuwalken: 2% von der Länge. Die Fäden und Schuss D, E kommen an die angedeuteten Stellen.  
Man braucht 0,800 Kilogramm entfettetes Garn pr. Meter fertigen Stoffs.  
Les Tissus.



- Fig. 1. Schuss:  
1 dunkel C  
1 Rückseite D  
1 dunkel C  
3 Schuss.
- Fig. 2. Kette:  
7 dunkel A  
1 Faden E  
1 hell B  
2 dunkel A  
1 hell B  
1 Faden E  
1 dunkel A  
14 Fäden.

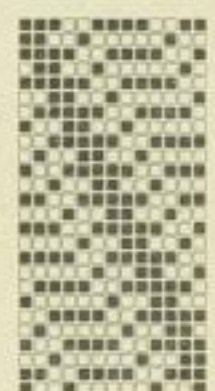


- Fig. 2. Kette:  
1 Kammgarn A  
1 Rückseite D  
18 2 Kammgarn A  
1 Rückseite F  
1 gezwirnt C  
1 Kammgarn A  
1 Rückseite D  
12 2 Kammgarn A  
1 Rückseite D  
32 überzutragen
- 32 Uebertrag  
9 2 Kammgarn B  
1 Rückseite E  
36 2 Kammgarn A  
1 Rückseite D  
9 2 Kammgarn B  
1 Rückseite E  
9 2 Kammgarn A  
1 Rückseite D  
9 1 Kammgarn A  
96 Fäden.



- Bezeichnung der Garne:  
A. Gezw. Kammgarn, dunkle Nuance, 18,000 Meter.  
B. Dem A gleich, helle Nuance.  
C. Dem A gleich, dunkle und grelle Nuance.  
D. Gezw. Kammgarn, dunkle Nuance, 22,000 Meter.  
E. Dem D gleich, Mittelfarbe. 1 Rohr zu 6 Fäden,  
F. Dunkel, 7200 Meter. 5 Rohr zu 4 Fäden,  
390 Schuss per Decimeter. 6 Rohr zu 26 Fäden.  
Einstellung: 4095 Fäden, 1,75 Meter breit.  
Rohrbreite: 54 Rohr per Decimeter. Breite: 1,40 Mtr.  
Geschirr: 14 Schäfte mit gemustertem Einzug.  
Einzuwalken: 2% von der Länge. Appretur: Debrouillirt.  
Die Fäden C und Schuss F kommen an die angedeuteten Stellen.  
Man braucht 0,825 Kilogr. entfettetes Garn per Meter fertigen Stoffs.  
Les Tissus.
- Schuss:  
12 1 dunkel D  
1 hell E  
12 2 dunkel D  
1 dunkel F
- Fig. 3. Kette:  
1 hell B  
1 dunkel A  
1 gezwirnt C  
1 hell B  
1 dunkel A  
1 hell B  
20 dunkel A  
26 Fäden.

- Bezeichnung der Garne:  
A. Gezwirntes Kammgarn, Mittelfarbe, 30,000 Meter.  
B. Kammgarn, 60,000 Meter; zwei Garne werden als eines angewendet.  
Kette: Einfarbig Kammgarn A. Geschirr: 13 Schäfte.  
Schuss: Einfarbig Kammgarn B. Breite: 1,40 Meter.  
Einstellung: 5940 Fäden, 1,65 Meter breit.  
300 Schuss per Decimeter. Appretur: Debrouillirt.  
Rohrbreite: 60 Rohr per Decimeter.  
Einzug in's Blatt: 6 per Rohr.  
Einzuwalken: 2% von der Länge.  
Man braucht 0,450 Kilogr. entfettetes Garn per Meter fertigen Stoffs.  
Les Tissus.



- Bezeichnung der Garne:  
A. Gezwirntes Kammgarn, dunkle Nuance, 30,000 Mtr.  
B. Dunkel, 30,000 Meter.  
C. Dunkel, 10,800 Meter; zwei Garne zusammen werden als eines angewendet.  
Kette: Einfarbig gezwirnt A.  
Einstellung: 6534 Fäden, 1,65 Meter breit.  
400 Schuss per Decimeter. Appretur: Debrouillirt. Breite: 1,40 Meter.  
Rohrbreite: 66 Rohr per Decimeter. Einzug in's Blatt: 6 per Rohr.  
Einzuwalken: 2% von der Länge. Geschirr: 11 Schäfte.  
Die Schuss C kommen an die angedeuteten Stellen.  
Man braucht 0,800 Kilogramm entfettetes Garn per Meter fertigen Stoffs.  
Les Tissus.
- Schuss:  
1 dunkel B  
1 Rückseite C  
1 dunkel B  
1 Rückseite C  
1 dunkel B  
5 Schuss.