



Nr. 7. Chemnitz—Leipzig—Wien, 15. April 1886. VIII. Jahrg.

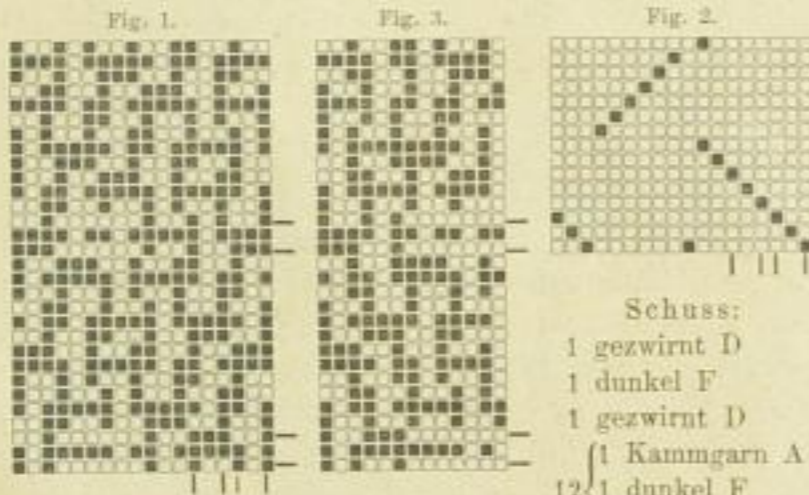
Inhalt. Abhandlungen: Muster-Compositionen. — Mustereffekte, durch das Scheer-
verfahren erzielt. — Schlichtmaschinen. — Unechte Farben in der Walks. — Neues Woll-
waschverfahren. — Neuerungen und Verbesserungen: Noble'sche Kamm-Maschine. —
Verrichtung an Mulefleinmaschinen zur Verhütung des Ueberspringens geissener
Fäden auf die Nachbarspindel. — Spindel-Antriebsvorrichtung für Dresselstühle und
andere Spinnereimaschinen. — Patentwesen: Anmeldung, Ertheilung, Erlöschung von Patenten
in Deutschland. — Theilweise Nichtigkeitsklärung eines Patents. — Mittheilungen:
Ueber Funken- und Russfänger. — Literatur: Organische Farbstoffe von Dr. R. Nitsch.
— Verzeichnisse der kaiserlich deutschen Consulate. — Inserate.



Muster-Compositionen.

Bezeichnung der Garne:
 A. Gezwirntes Kammgarn, dunkle Nuance, 25,000 Meter.
 B. Gezwirntes Kammgarn, helle Nuance, 25,000 Meter.
 C. Gezwirnt, besteht aus einem Kammgarn A und einem
 Seidengarn, 400,000 Meter, grelle Nuance, 40 Touren
 per Decimeter.
 D. Gezwirntes Mohair, dunkle Nuance, 25,000 Meter.
 E. Dunkel, 14,400 Meter.
 F. Dunkel, 7200 Meter.
 400 Schuss per Decimeter. Appretur: Debrouillirt.
 Rohrbreite: 58 Rohr per Decimeter.
 Einzug in's Blatt: 6 per Rohr. Breite: 1,40 Meter.
 Einzuwalken: 3% von der Länge.
 Die Fäden C u. Schuss D kommen an die angedeuteten Stellen.

Kette:
 1 Kammg. A
 6 1/2 dunkel E
 12 Kmg. A
 1 Kammg. B
 2 Kammg. A
 1 dunkel E
 1 Kammg. A
 1 gezwirnt C
 1 Kammg. B
 2 gezwirnt C
 1 dunkel E
 1 gezwirnt C
 18 Fäden.



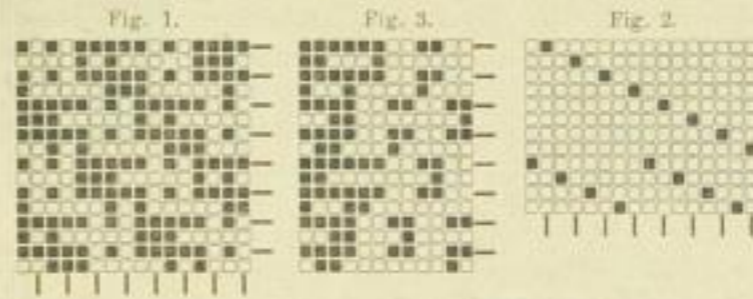
Schuss:
 1 gezwirnt D
 1 dunkel F
 1 gezwirnt D
 1 Kammgarn A
 12 1/2 dunkel F
 1 Kammgarn A
 15 Schuss.

Einstell.: 6090 Fäden, 1,75 Meter breit.
 Geschirr: 13 Schäfte mit gemust. Einzug.
 Man braucht 0,850 Kilogramm entfettetes Garn pr. Meter fertigen Stoffs.
 Les Tissus.

Bezeichnung der Garne:
 A. Gezwirntes Kammgarn, dunkle Nuance, 18,000 Meter.
 B. Dunkel, 19,800 Meter.
 C. Gezwirnt, besteht aus einem Kammgarn A und einem
 Seidengarn, 100,000 Meter, grelle Nuance, 40 Tour.
 D. Dem C gleich, andere Nuance Seide.
 E. Hell, 19,800 Meter.
 F. Dunkel, 8100 Meter.
 Einstellung: 5740 Fäden, 1,75 Meter breit.
 350 Schuss per Decimeter. Breite: 1,40 Meter.

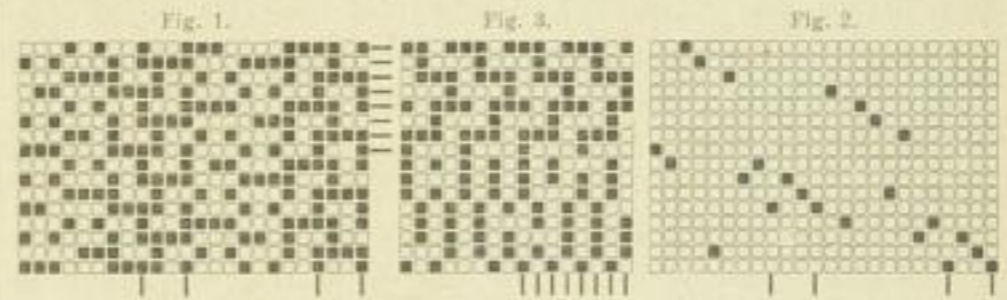
Kette:
 1 gezwirnt C
 1 hell E
 1 Kammg. A
 6 1/2 dunkel B
 1 gezwirnt D
 1 hell E
 1 Kammg. A
 6 1/2 dunkel D
 16 Fäden.

Einzuwalken: 5% von der Länge.
 Rohrbreite: 82 Rohr per Decimeter. Einzug in's Blatt: 4 per Rohr.
 Geschirr: 12 Schäfte mit gemustertem Einzug. Appretur: Debrouillirt.
 Die Fäden B, E, und Schuss F kommen an die angedeuteten Stellen.
 Man braucht 0,850 Kilogramm entfettetes Garn per Meter fertigen Stoffs.



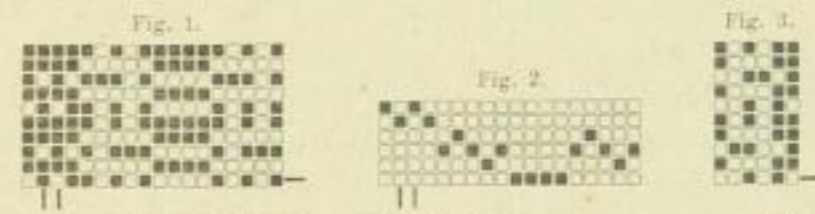
Schuss:
 1 gezwirnt C
 1 dunkel F
 6 1/2 Kammg. A
 1 dunkel F
 8 Schuss.

Les Tissus.



Bezeichnung der Garne:
 A. Gezwirntes Kammgarn, dunkle Nuance, 14,000
 Meter.
 B. Gezwirntes Kammgarn, dunkle Nuance, 30,000
 Meter.
 C. D. Dem B gleich, grelle Nuancen.
 E. Gezwirntes Kammgarn, Mittelfarbe, 22,000 Mtr.
 Einstellung: 5460 Fäden, 1,75 Meter breit.
 Einzuwalken: 5% von der Länge.
 Rohrbreite: 78 Rohr per Decimeter. Breite: 1,40 Meter.
 Geschirr: 16 Schäfte mit gemustertem Einzug.
 400 Schuss per Decimeter. Appretur: Debrouillirt.
 Die Fäden C und Schuss E kommen an die angedeuteten Stellen.
 Man braucht 0,750 Kilogr. entfettetes Garn per Meter fertigen Stoffs.
 Les Tissus.

Einzug in's Blatt:
 2 Rohr zu 3 Fäden,
 1 Rohr zu 6 Fäden,
 3 Rohr zu 12 Fäden.
Schuss: Kette:
 8 Kmg. A 6 dunkel A
 8 Kmg. B 2 Kmg. A
 16 Schuss. 1 Krug. C
 1 Faden F
 1 Kmg. D
 1 Kmg. C
 12 Fäden.



Bezeichnung der Garne:
 A. Gezwirntes Kammgarn, dunkle Nuance, 25,000 Meter.
 B. Dunkles entfettetes Streichgarn, 19,800 Meter.
 C. Helles entfettetes Streichgarn, 19,800 Meter.
 D. Mittelfarbige entfettetes Streichgarn, 19,800 Meter.
 E. Dunkles Kammgarn, 50,000 Meter; zwei Garne werden
 als eines angewendet. Breite: 1,40 Meter.
 F. Dunkles entfettetes Streichgarn, 10,800 Meter; zwei
 Garne werden als eines angewendet.
 G. Gezwirnt, besteht aus zwei Garnen, 25,000 Meter,
 dunkle und grelle Nuance, 50 Touren per Decimeter.
 H. Seidengarn, grelle Nuance, 100,000 Meter.
 I. Dem H gleich, andere grelle Nuance.

Kette:
 1 Kammg. A
 1 Faden H
 1 Faden I
 1 Kammg. A
 1 dunkel B
 1 hell C
 1 dunkel B
 1 Mittelf. D
 10 dunkel B
 18 Fäden.

Schuss:
 1 gezw. G
 3 dunkel E
 1 dunkel F
 4 dunkel E
 15 1/2 dunkel F
 20 Schuss.

Einstellung: 5202 Fäden, 1,75 Meter breit.
 Geschirr: 6 Schäfte mit gemustertem Einzug.
 400 Schuss per Decimeter. Einzug in's Blatt:
 Einzuwalken: 2% von der Länge. 1 Rohr zu 4 Fäden
 Rohrbreite: 60 Rohr per Decim. 1 Rohr zu 5 Fäden.
 Appretur: Debrouillirt. 2 Rohr zu 9 Fäden.
 Die Eäden und Schuss G, H, I kommen an die angedeuteten Stellen.
 Man braucht 0,800 Kilogr. entfettetes Garn per Meter fertigen Stoffs.
 Les Tissus.