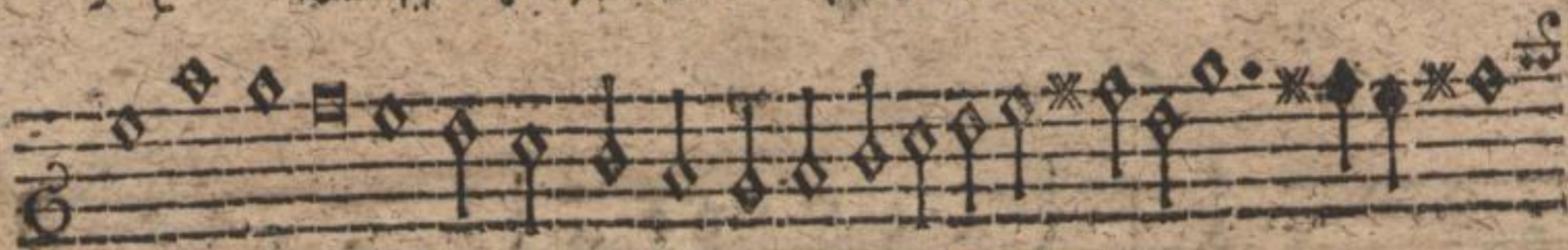


XXVI. Musicalische Kirchwey. mit 8. Stimmen.



1. **W**ach auff du Christliche Gemein/ zum Tempel Gottes en le/  
 Bett v. däck psalm bring mit herein/ v. dich nicht lang verwele le/  
 2. Wir stehen auff vnd folgen all/ treten mit freud zusammen/  
 Zu lobn vnd preisen mit süßem schall/ Gott vnd sein heiligen Nahmen/  
 3. Herr Gott erhalt dein Kirch v. wort/ dein heilig Sacramen te/  
 Vnd pflanz es immer weiter fort/ dein Gnad nicht von vns wende/



zum Tempel Gottes  
 vnd dich nicht lang verwele  
 treten mit freud zusam.  
 Gott vnd sein heiligen Nah  
 dein heilig Sacramen.  
 dein guad nicht von vns ween.



le/ 1/2  
 le/ 1/2  
 men/ 1/2  
 men/ 1/2  
 te/ 2/2  
 de/ 1/2



Gott unserm HERN/wolln wir zu Ehren/  
 Er hat gepflancket/ mit Schutz beschancket/  
 Gib vns darneben/ gundheit vnd leben/  
 heut mit ein ander  
 vnd lests noch heut rein  
 daß wir vns nieder  
 halten