

ROTER SPORT

Telegrammturnier Znowiewsk - Dresden

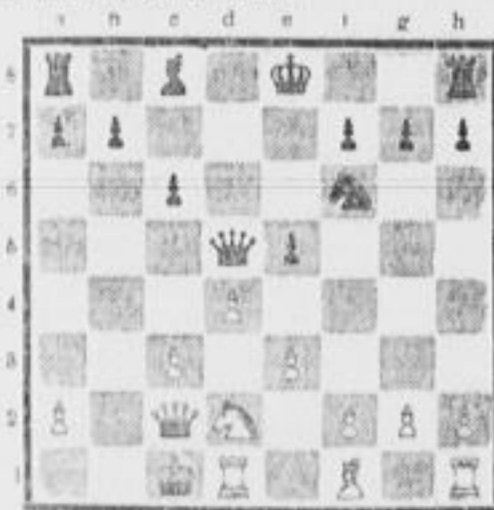
Infolge der großzügigen staatlichen Förderung, welche das Schachspiel in der Sowjetunion genießt, ist es den russischen Genossen möglich gemacht, mit dem Auslande ein telegraphisches Schachturnier anzutragen. Die Schachsektionen der russischen Gewerkschaften, Sport- und Kulturorganisationen usw. wollen dadurch nicht nur das schachliche Interesse, sondern vor allem auch die enge Verbundenheit der belreiten russischen Arbeiterschaft mit ihren Arbeitsbrüdern in den kapitalistischen Ländern fördern und helfen. Diesem Schachturnier soll ein Briefwechsel folgen, bei welchem neben der schachlichen Fühlungnahme auch eine solche wirtschaftlicher und politischer Natur erstrebt werden soll.

Die Dresdner Schachpartien der KG haben mit dem Sportartikel in Znowiewsk (an der sibirischen Eisenbahn gelegen) ein Turnier über 2 Partien begonnen. In der ersten Partie (Damengambit) haben die Russen die weißen Steine, in der zweiten Partie (spanisch) die Dresdner Genossen.

Partie Nr. 1

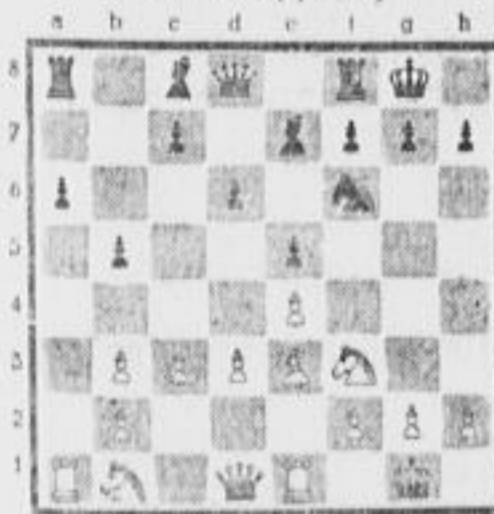
Damengambit (Cambridge-Springs-Variante)

1. d2-d4, d7-d5; 2. c2-c4, e7-e6; 3. Sb1-c3, Sg8-f6; 4. Lc1-g5, Sd8-d7; 5. e2-e3, auf 5 cxd4, exd4; 6. Sxd4 LxLd7; 7. Lb1+, gewinnt Schwarz eine Figur. 8. —, c7-c6; 9. Sg1-f3, Dd8-e5; Schwarz lenkt in die Cambridge-Springs-Variante ein. 10. Sd3-d2! Die beste Erwiderung. 11. —, Lf8-b4; 8. Dd1-c2, d5-d4; 9. Lg5-f6, Sd7-f6; 10. Sd2-c4. Der Zweck von 7, Sd3-d2 wird erkennbar. Die D muß ein Tempo geben. 10. —, Da5-d4! Lieber diesen Zug sind die Meinungen geteilt. Der übliche Zug ist Dc7, wodurch sich Schwarz sein Läuferspaar erhalten kann. 11. Sd4-d2. Sehr interessant wäre folgende Fortsetzung geworden: 11. Ld3!, Dxc2; 12. 0-0-0, Lxc3; 13. bxc3, 0-0, Weiß erhält für den geopferten Bauern starken Angriff auf den Königsflügel. 11. —, Lb4xc3; 12. b2xc3, e6-e5. Schwarz hat seinen belrenden Vorstoß e5 durchgesetzt, während die Russen, wenn sie e3-e4 spielen, ein starkes Zentrum erlangen können, ein positionell etwas besser stehen.



Stellung nach dem 12. Zuge von Schwarz

Partie Nr. 2 (spanisch)



(Stellung nach dem 11. Zuge von Weiß)

1. e2-e4, e7-e5; 2. Sg1-f3, Sd8-c6; 3. Lf1-b5, d7-d6; 4. Lg5-e4, Sg8-f6; 5. 0-0, Lf8-e7. Der Bauer e4 kann zwar verteidigt werden, aber der Gewinn nicht verteidigt werden. Auf 6. —, Sx4 folgt d2-d4! 6. Tf1-e1, b7-b5; 7. La4-b3, d7-d6;

8. c2-c3, 0-0; 9. d3-d3, Sc6-a4; 10. Lc1-e3. Gut war ebenfalls Lb3-c2, um den L zu erhalten. 10. —, Sd4xb3; 11. a2xb3. Weiß hat ein starkes Zentrum von Bauern und eine offene Turmlinie, welche aber verflücht noch nicht in Aktion tritt. Wenn Schwarz c7-c5 spielt, dürfte ein Ausgleich hergestellt sein. Wir werden über den Fortgang der Partien laufend berichten. Im Schaukasten der Arbeiterstimme, Güterbahnhofstraße, wird der Stand der Partien ebenfalls veröffentlicht durch Zugangaben und Diagramm.

Wintersport

Der rote Kulturabend in Altenberg verboten!

Die roten Wintersportler wollten am 13. 2. in Altenberg einen roten Kulturabend veranstalten. Dieser ist am 11. 2. von der Amtshauptmannschaft Doppeldiwalde verboten, angeblich wegen einer Veranstaltung der Nazis. Man will dadurch die Mittellität der roten Sportler hemmen.

Heraus zum Sternlauf am 14. Februar!

Trotz Verbot der Behördenanstellung wird der Sternlauf teillos durchgeführt. Gemeinamer Treffpunkt: 12 Uhr Radeberg. — Scheitpunkt: 9.30 Uhr Oberer Gailhof, Altenberg; 9.30 Uhr Gailhaus Braupner, Zinnwald; 10.30 Uhr Südsächser Reiter.

Mittags Samstagsübung der BRK. Quartiere in Altenberg, Gailhaus Braupner, 30 Pfennig ohne und 50 Pfennig mit Dedek. Alle roten Sportler müssen das Verbot mit verärfertter Mittellität und Beteiligung am Sternlauf beantworten!

Sonnabend, 13. Februar Einheitskongreß aller werktätigen Sportler!

Bis jetzt sind über 25 Delegierte aus dem reformistischen und bürgerlichen Lager gemeldet. Ein Zeitpiel, mit welchem die Hoffenbemühten Sportler im reformistischen Lager dem Kule zum Einheitskongreß Folge leisten, zeigt sich in der Taffache.

In der am 2. stattgefundenen Monatsversammlung beschloß der Bundesverein „Arbeiter-Turn- und Sportverein Kleincaudorf“ einstimmig, zwei Delegierte zum Einheitskongreß zu entsenden. Ein Bravo diesen Genossen!

Der Bundesverein Zschieren beschloß ebenfalls, eine Delegation zum Einheitskongreß zu schicken und trägt bereits seit drei Wochen Solidaritätsspiele mit uns aus.

In Weißig bei Freital haben sich Erwerbslose aus den Bundesvereinen Cohnmannsdorf und Weißig zusammengesetzt und tragen Solidaritätsspiele gegen rote Sportler aus. — Die Arbeiterathleten von Kleincaudorf (Bundesverein) beteiligten sich an den Bezirksmeisterschaften der roten Athleten in Dresden und Pirna.

In Sportheim Hebigau wurden in einer Frauenerfassung drei Delegierte gemeldet.

Wies her zur roten Einheitsfront!

Werdet Leser der Arbeiterstimme

Der Arbeiter-Gender

ist die einzige proletarische Gewerkschaft. Sie die ausführlichen Nukleus-Programmschriften/Zeitschriften monatlich 96 D. eintr. Zeitschrift 18 / zu beziehen im einem Deltam ober hier beim Verlag

Arbeiter-Gender Berlin O 20 18, Hedemannstr. 21

Herrn- und Knaben-Kleidung, Herrenartikel
Tuchlager • Feinste Maßschneiderei
Berufs- und Sportkleidung eigener Anfertigung

Emil Kohlfeldt, Dresden-N. 6

Hauptstr. Ecke Dreikönigskirche u. R. 101str. 2-4

Besucht die proletarische Bücherstube

Dresden-A.
Rosenstraße 76

Inserate?

Inserate in der Arbeiterstimme, ob groß ob klein, haben Wirkung und sichern Ihnen Erfolg

Billige Seifen

sind gefüllt. Es sind Stoffe zugesetzt, die keine oder nur geringe Waschkraft haben. Die Waschkraft einer Seife hängt im wesentlichen von ihrem Fettgehalt ab. — Die Seifenfabriken der Groß-einkaufsgesellschaft Deutscher Konsumvereine liefern nur Qualitätswaren. — Wir bitten Preis und Qualität zu prüfen:

- GEG-Seife, Spezialmarke . . . 250-Gramm-Doppelstück 26 ¢
 - GEG-Spezialkerkseife 125-Gramm-Stück 8 ¢
 - GEG-Haushaltkerkseife 200-Gramm-Doppelstück 12 ¢
 - Hartgetrocknete Kernseife 250-Gramm-Stück 25 ¢
 - Weißer Kernseife, prima 250-Gramm-Stück 20 ¢
 - Weißer Kernseife, Blockform 200-Gramm-Stück 13 ¢
 - Pressantseife (Benzinseife) 250-Gramm-Stück 32 ¢
 - Elfenbeinseife 125-Gramm-Stück 13 ¢
 - Prima Sparkernseife 1000-Gramm-Rieg, 63 ¢
 - Kernseife in Flachpressung 250-Gramm-Stück 16 ¢
 - Kernseife II, weiß 500-Gramm-Rieg, 32 ¢
 - Fettseife, extra Qualität 200-Gramm-Doppelstück 35 ¢
- (hochprozentig 80% Fettgehalt)
- Nitor-Edelseife in Pulverform Paket 36 ¢
 - GEG-Seifenlocken Paket 25 ¢
 - GEG-Seifenlocken, lose Pfund 90 ¢
 - GEG-Seifenpulver, 30% Fettgehalt Paket 23 ¢
 - GEG-Salmiak-Terpentinseifenpulver Paket 12 ¢
 - GEG-dto. mit hochprozentigem Seifenschnittzusatze Paket 35 ¢
 - GEG-Wasch- und Bleichmittel „Solex“ Paket 16 ¢
 - GEG-„Famos“, selbsttätiges Waschmittel, 40% Fettgehalt Paket 33 u. 62 ¢
 - Kristallsoda Pfund 7 ¢
 - Salmiakseife Ia (Schmierseife weiß) Pfund 30 ¢
 - Elainseife Ia (Schmierseife gelb gekörnt) Pfund 30 ¢



Konsumverein Meißen
e. G. m. b. H.

Warenabgabe nur an Mitglieder! — Verbraucher werdet Mitglied!

GÖRLITZER

Die Filiale

Kleine Frohngasse 5, Eingang Johannstraße

die vor 40 Jahren als erste Dresdner Filiale eröffnet wurde, hat die

Verkaufsräume im ersten Stockwerk

wieder für den täglichen Verkehr schön hergerichtet und erwartet ihre seit vier Jahrzehnten an diese so günstig im Mittelpunkt der Stadt gelegenen Einkaufsstätte gewöhnten Kunden, um denselben wie immer mit guten, frischen Lebensmitteln zu den jetzt so billigen Preisen und . . . 6% Rückgewähr in Marken aufzuwarten . . . Außerdem in dieser Filiale

am 12. Februar 1932 beim Einkauf von mindestens M. 3.— 100 Gramm gute Schokolade gratis.

