

**Prinzeß Theater**  
Lichtspiele

Ab Freitag, den 18. Februar!  
Xenia Desni und Harry Liedtke in  
**NIXCHEN**  
Ein Film von Lechstein. Lebenslust und Leid nach dem gleichnamigen Roman von  
Hans von Kabenberg  
Die weitere hervorragende Besetzung:  
Olga Limburg / Adele Sandrock / Hans Albers / Ernst Rückert / Heinrich Peer

**Prinzeß Theater**  
Lichtspiele

**Theater am Wasaplatz**  
Die Theater, den 20. Febr. täglich 8 Uhr abends  
Eröffnung für Dresden!  
**Eindruck**  
Kom. Operette in 3 Akte v. Roberto u. Kambberger  
Mus. Dir. Dr. Gulladenburg. Bühnen. Rob. Kamb.  
Dirig. Kamb.  
Sonntag nachmittags 2 Uhr:  
**Schneewittchen und die 7 Zwerge**  
20. Febr. in 10 Bildern von Kästner

**Dresdener Volksbühne E. V.**  
**13. Sinfonie-Konzert**  
Nächsten Mittwoch, 23. Februar, 7 1/2 Uhr, Gewerbehaus  
Leitung: Eduard Mörike Orchester: Dresdener Philharmonie  
Solistin: Liesl von Schuch, Städtischer Dresden  
1. Haydn, Sinfonie Nr. 31 D-Dur mit dem Hornsignal  
2. Haydn, Schöpfungsr-Arie. Nun hat die Flur  
Schnee, der Hirt auf dem fernen, Oblique  
Klarin. Ernst Lommatzsch  
3. Beethoven, Siz. op. 62 Nr. 4 (Romantische)  
Die Mitglieder werden ersucht, die Pflichtkonzerte zu besuchen.  
Freier Kartenvorverkauf für Nichtmitglieder nur bei F. Riese,  
Bressa 21, sowie an der Abendkasse & M. 3.-  
Freier Kartenvorverkauf für nichtausgewählte Mitglieder in der Ge-  
schäftsstelle Schillerstr. 34/35 11-3 Uhr und an der Abendkasse.  
Mitglieder, Studenten, Schüler höherer Lehranstalten, Jugendkinder  
und Kolonialwarenbesitzer erhalten gegen Ausweis Gültigkeit  
Karte & 75 Pf. an der Abendkasse.  
Aufgeregte Mitglieder 8001 - 8500 und Anrecht A.

**Möbl. Zimmer**  
mit elektrischem Licht und Bad  
**zu vermieten**  
Anfragen unter L. M. 100 an die Exp. d. Bl.

**Günstige Einkaufsstelle**  
für Schnitt- und Wollwaren  
**Emma Dachzelt**  
Leipzig-Waldorf, Privatversteigerung

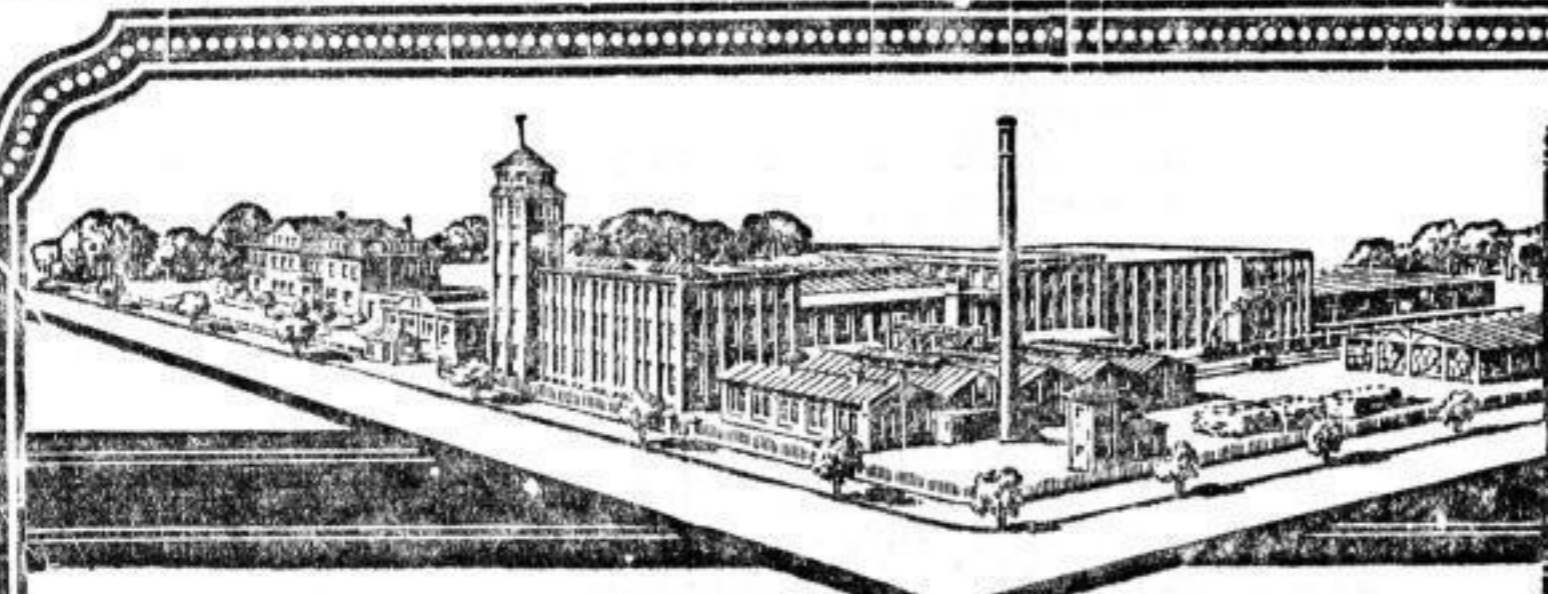
**Gasthof Groß-Luga**  
Jeden Sonntag  
**Öffentlicher Ball**  
Beste Einkaufsstelle für Vereine, Sportler  
und Arbeiter. Hochachtungsvoll  
Paul Jenke und Frau

**Dsch. A. be'er-M. n. d. m. l. s. t. e. r. u. n. d.**  
Gruppe Pirna-Hriedenau

**Orchester-Konzert**  
Leitung: Hel. ric. Meyne  
Am Flügel und Harmonium  
Lehrer M. Erhart

**Bahnrestaurant Rottwerndorf**  
Beste Einkehr für Arbeiter u. Sportler

**Mandolinen - Unterricht**  
erteilt bis zur Vollendung KP-Mitglied  
**Otto Pötter, Dresden**  
Blasewitzer Str. 39, Gartenhaus, bei Klemm  
Anmeldung schriftlich und mündlich



**GEG SEIFEN-FABRIK RIESA GRÖBA**

# GEG- Seifen- Erzeugnisse

## Seifen und Waschmittel

Elfenbeinseife .....	100 Gramm	15 Pf.
Hausalkoholseife .....	200 "	20 "
Kernseife, Blockform .....	200 "	24 "
Spezialkernseife .....	200 "	25 "
Spezialkernseife .....	250 "	30 "
Wachskernseife .....	250 "	32 "
„Spezialmarke“ .....	250 "	40 "
Benzinseife .....	330 "	50 "
Spartkernseife .....	600 "	110 "
Seifenfloccen .....	Paket	40 "
Seifenpulver, 80% .....	250 Gramm	25 "
Seifenpulver, lose .....	Pfund	20 "
Sauerstoff-Waschmittel „Famos“ (Verfärbt völlig ebenbürtig) .....	Paket 1/2 Pfund	45 "
Seifenpulver mit Schnitzeln, Pfund .....		40 "
Gelerteitete Seife .....		56 "
Salmiakterpentinseife, weiß get., .....		60 "
Bleichsoda .....		15 "

## Geschenk- Packungen

Feinste Blumenseife	
Darton (3 Stück) .....	W. 1.50
Feinste Blumenduftseife „Edelmarke“	
Darton (3 Stück) .....	W. 1.60
Feinste Toilettenseife	
Darton (3 Stück) .....	W. 1.60
Hochfeine Blumenseife	
Darton (3 Stück) .....	W. 1.50
Lavendelseife	
Darton (3 Stück) .....	W. 2.25
Feinste Orangeblütenseife	
Darton (3 Stück) .....	W. 2.40
Feinste Juchtenseife	
Darton (3 Stück) .....	W. 2.35
Rölnisch Wasser	
Darton 2 Stück Seife, 1 Flasche Parfüm ..	W. 2.50
Wellchen	
Darton 2 Stück Seife, 1 Flasche Parfüm ..	W. 2.75
Maisglöckchen	
Darton 2 Stück Seife, 1 Flasche Parfüm ..	W. 3.25

## Feinseifen

Blumenseife .....	Stück 25, 15 Pf.
Familienseife .....	Stück 20 "
Toilettenseife .....	20 "
Mandelseife .....	22 "
Fettseife .....	28 "
Ger. Runder-Babeseife .....	28 "
Lanolinseife .....	30 "
Eibischwurzelseife .....	35 "
Buttermilchseife .....	35 "
Konturrenzseife .....	35 "
Blütenseife .....	35 "
Heliotropseife .....	35 "
Lilienmilchseife .....	35 "
Germanenseife .....	35 "
Edelmarke .....	40 "
Babeseife .....	40 "
Glycerinblumenseife .....	40 "
Feinste Waldkräuterseife .....	40 "
Spanische Liebesseife .....	70 "
Gallseife .....	15 "
Glycerinseife .....	25 "
Sanitär-glycerin seife .....	25 "
Teerseife .....	30 "

# Konsumverein Vorwärts

Abgabe nur an Mitglieder - Mitglied kann jeder werden - Einschreibgebühr 50 Pf.