

Abb. 1. Rápitz, Kreis Leipzig. Etwa 1:2.

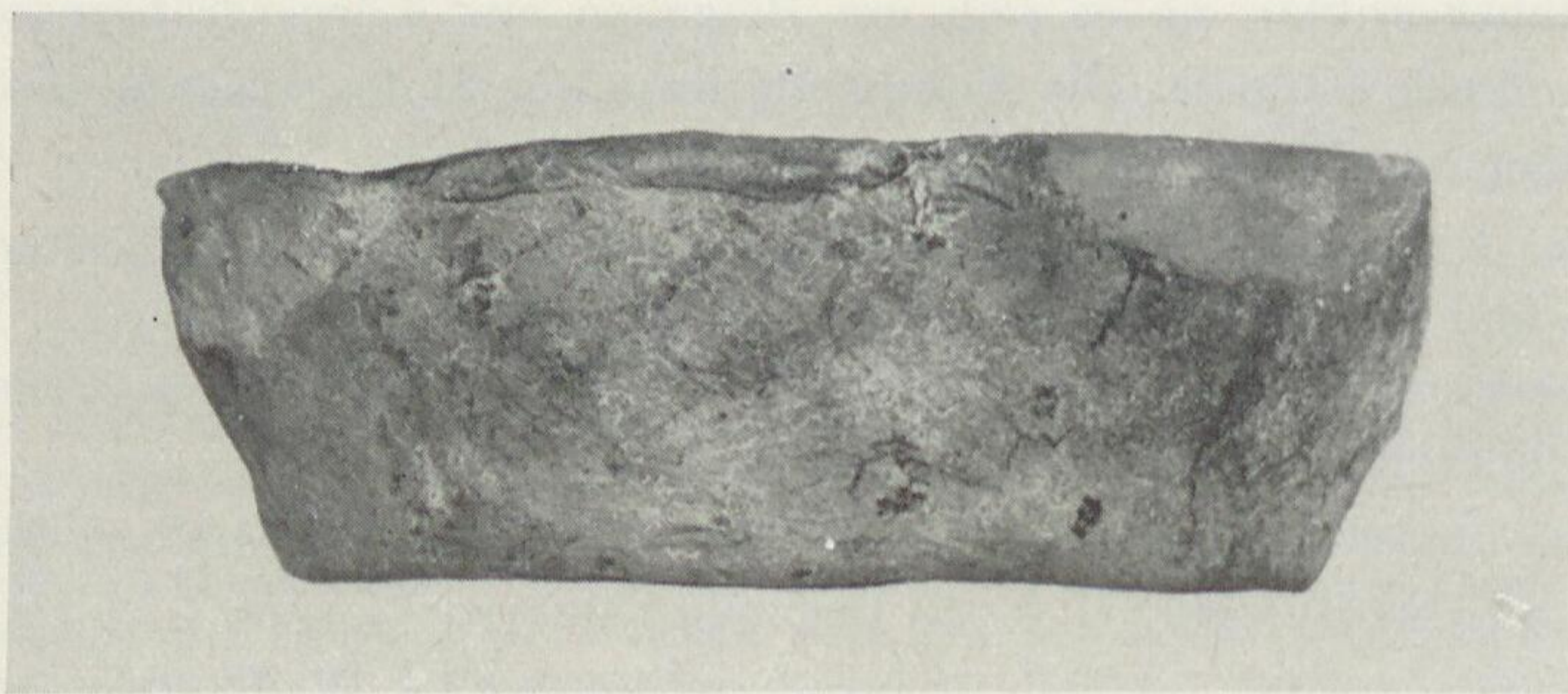


Abb. 2. Rápitz, Kreis Leipzig. 1:2.

Die zeitliche Einordnung der beiden neuen Gefäße von Rápitz bereitet keine großen Schwierigkeiten. Wenn auch die Kämpfe der hier vorliegenden Form schon vom frühen 4. Jahrhundert<sup>3)</sup> an bis in das beginnende 7. Jahrhundert vorkommen können, so ist das Rápitzer Exemplar mit seiner leicht abgesetzten Standfläche mehr an die Kämpfe der zweiten Hälfte des 5. und des 6. Jahr-

<sup>3)</sup> W. Schulz, Leuna. Ein germanischer Bestattungsplatz der spätrömischen Kaiserzeit, Berlin 1953, Taf. 4,3.