

Abb. 27. Original und Rekonstruktionszeichnung des Nietplattensorns von Zehren, Kr. Meißen. 1:2.

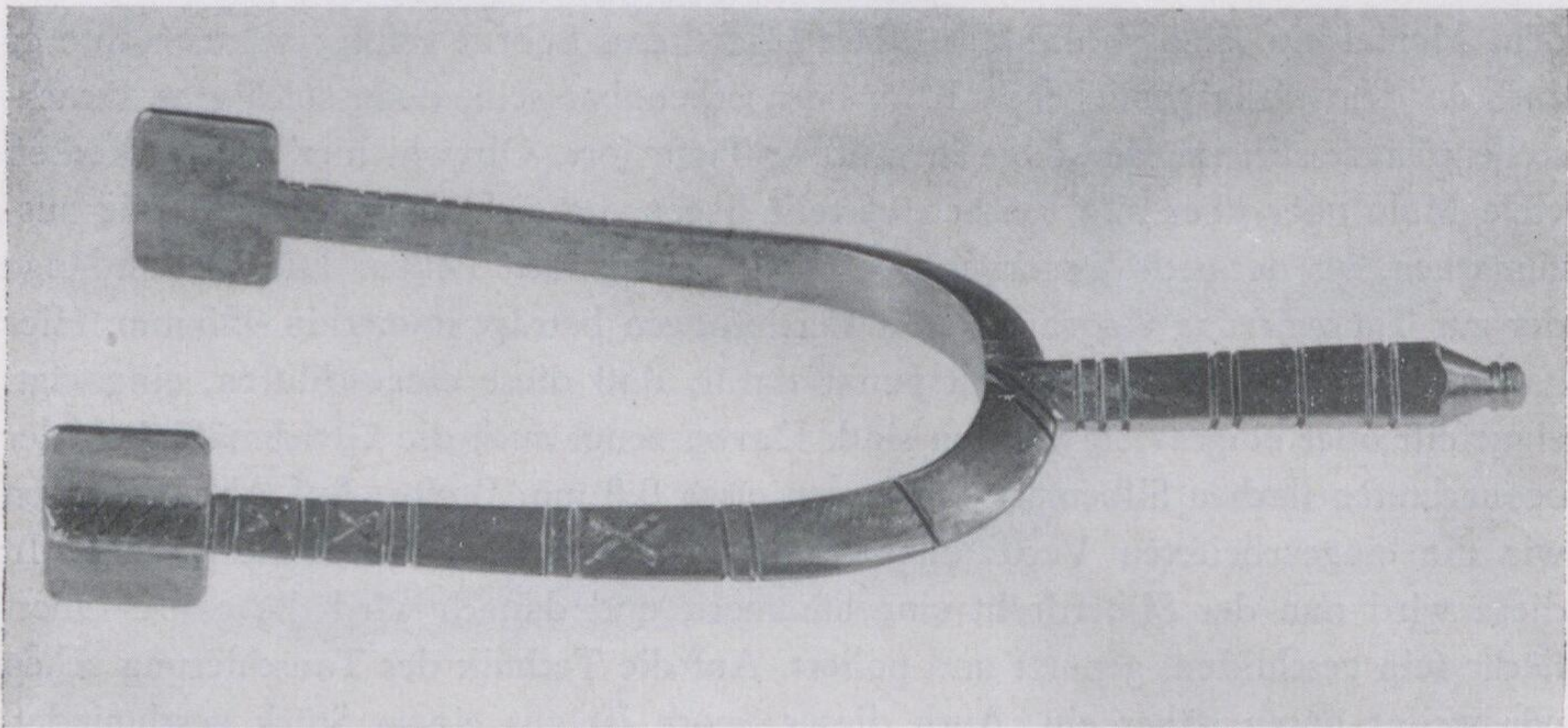


Abb. 28. Rekonstruktionsphase des Sporns von Zehren mit zur Tauschierung vorbereiteten Flächen. Ca. 2:3.

gefunden¹⁴. Nach R. Zschille und R. Forrer können wir ihn dem 12. bis 14. Jahrhundert zuordnen. An den bisherigen technischen Ausführungen konnte schon bemerkt werden, wie sich zu der eigentlichen Schmiedearbeit immer mehr Spezialtech-