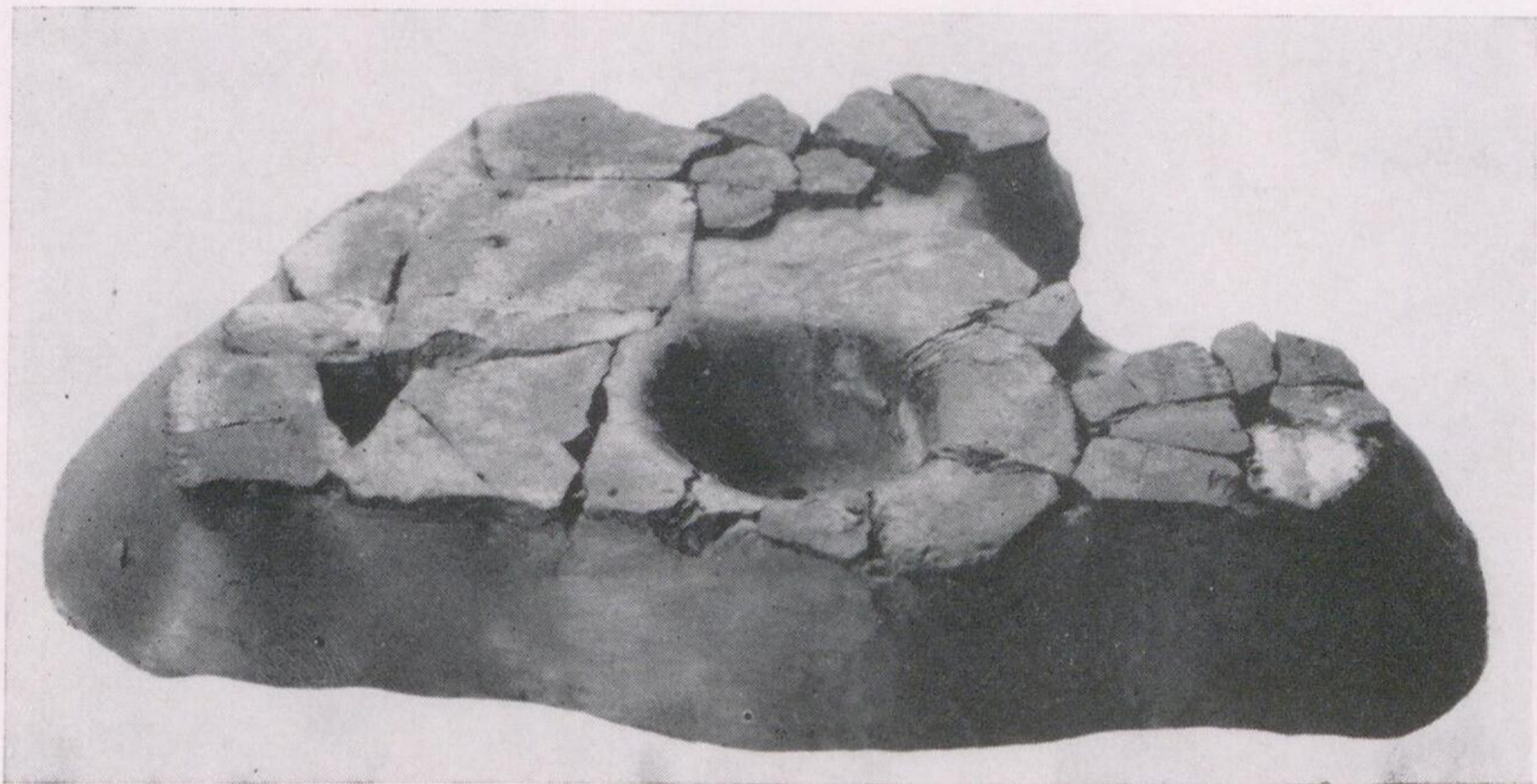


1



2

Taf. 11. Kiebitz, Kr. Döbeln. Hortfund. Reste einer Schmuckscheibe mit Perlbuckelverzierung in verschiedenen Rekonstruktionslagen. Freistehend (1) und auf vorgeformter Knetmasse in wahrscheinlicher Rekonstruktion aufgelegt (2). Ca. 3:4.