

nuar 1924.

Apollo-blichspiele

Lichtspielhaus ersten Ranges
Bahnhofstr. 17. — Fernr. 768.

Nur noch Sonnabend und Sonntag:
I. Teil der neuen Harry Piel Abenteuer-
Serie:

Rivalen

Harry Piel verwegenste Abenteuer, der
phantastische Riese beim Maskenfest in der
Hölle, bilden eine Sensation sondergleichen.
7 Akte voll atemraubender Spannung!

Humoristischer Teil:

50 Dollar für ein Kind

Amerikan. Grotoske in 2 Akten
brachte gestern unerhörten Lacherfolg.

Anstelle Chaplin bei Anna Boleyn er-
scheint heute

Chaplin als Kulissenschieber

Der größte Chaplin-Schlager der Saison!
(2 Akte).

Wochentags Anfang 6 Uhr.
letzte Vorstellung gegen 9/9 Uhr, Sonntag 1/5 Uhr.

Allgemeiner Turnverein, Aue (D. T.)

Freitag, den 1. Februar 1924, 1/8 Uhr

Hauptversammlung im Bürgergarten.

T.-O.: 1. Berichte. 2. Wahlen. 3. Festsetzung
der Mitgliederbeiträge. 4. Anträge.

Erscheinen aller Mitglieder erwünscht. Der Turnrat.
E. Stark

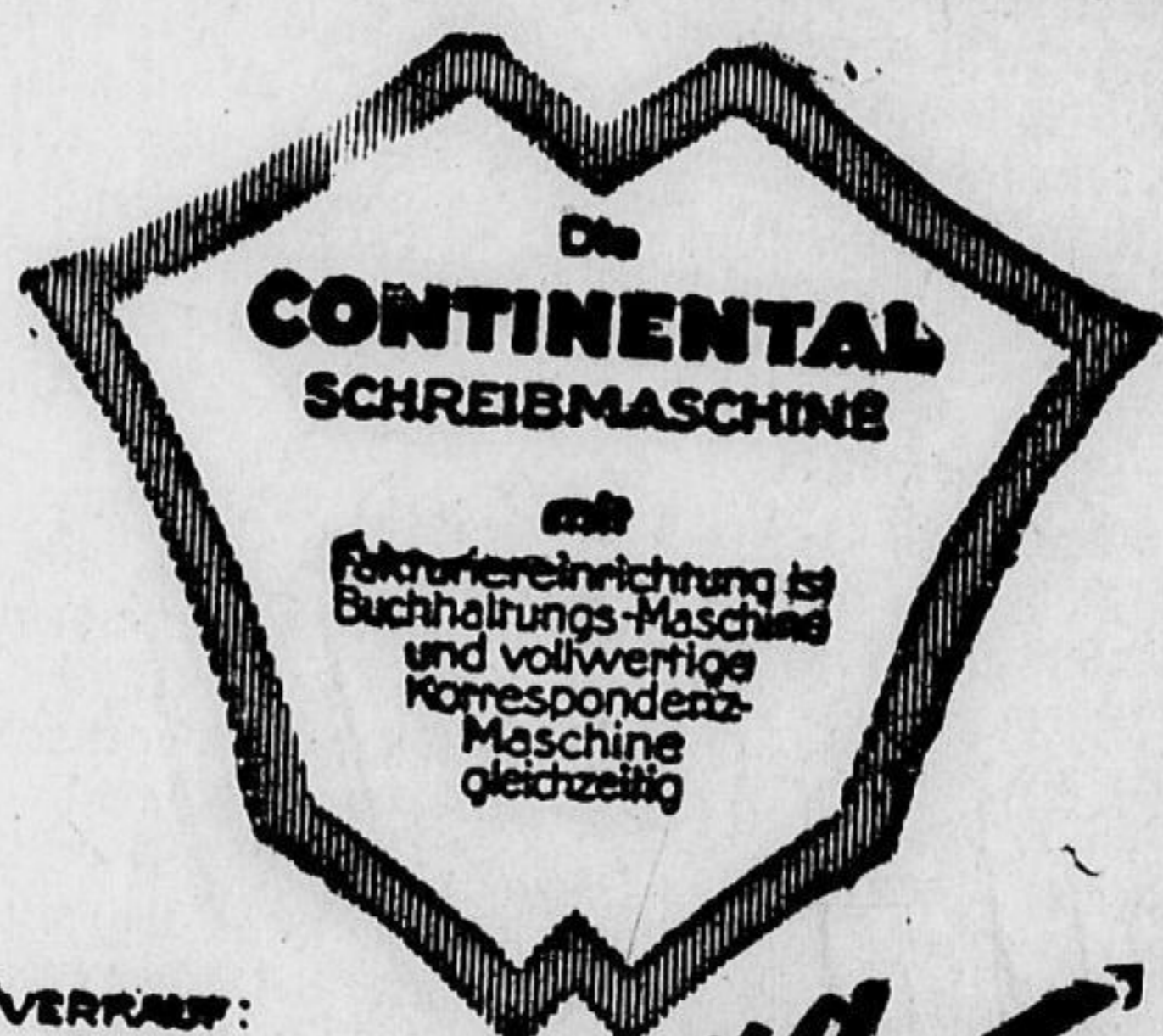
Ich bin bereit, kautionsfähigen Wieder-
verkäufern und Hausierern

Herren- und Damenstoffe

in Kommission zu geben.

Leo Neumann, Meerane i. Sa.

Grottenlaidersstraße 59.



VERKAUF:

Bumag
BUCHHALTUNGS-
MASCHINEN
G. M. B. H.
CHEMNITZ
SCHADESTRASSE

FERNSPRECHER: 9997 9998 9999

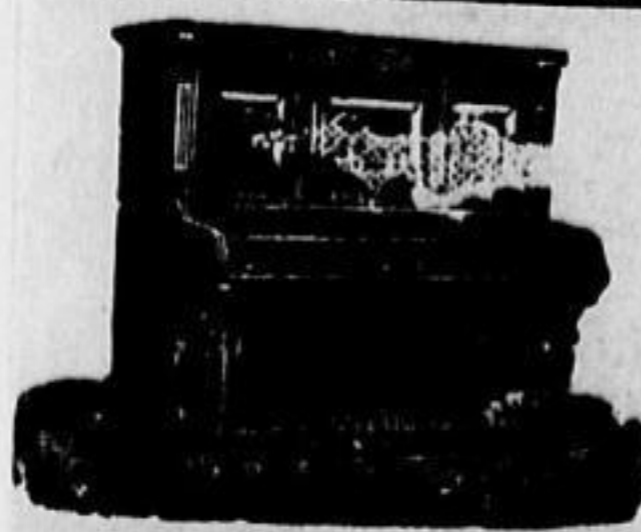
Frisch eingetroffen:

Ba. Meißner

Rassfertel und Läufer Schweine

verkauft zu spottbilligen Preisen.

Ernst Rudolf, Aue i. Ergeb.,
Auerhammerstr. 22.



Pianos Harmoniums

beste Fabrikate.

Stimmen u. Reparieren fachgemäß
Eigene Fabrikation sämtlicher
Streich-, Zupf- und Blas-Instr.

Auer Musikhaus, Aue

A. Gottbehüt

Fernsprecher Nr. 612

Wettinerstrasse Nr. 19.

Diensthabender Arzt (nur für dring. Fälle) am 27. Jan.

Dr. med. Hofmann.

Diensthabende Apotheke am 27. Januar

Adler-Apotheke.

Beste
und f
en
fern
Tele
Da
fanti
den
iegt
sich
daß
in
gefa
Nie
der
Gen
daß
erfo
here
Ber
acht
neut
gab
von
schle
Don
stim
wah
penn
reich
ruhe
ist f
biete
Stun
Fray
müß
jede
staat
nen
chen.
mißl
fehr
ideer
wenr
Kritik
lager
nen
nehm
daß
ganz
anne
die B
Verla
worde
seinen
erstatt
netts
Minis
stehen
ariff
Namen
lieren
vertei
lung
batte
örteru
eine e
Parlan
das B
sel, we
tu sein
das La
sebe
zwar
Ruhrg
und P
nahme
Die B
Gefäng
Als G
seiner
fängni
Das W
Ree m
krimi
Das W