

Das Leben im Bild

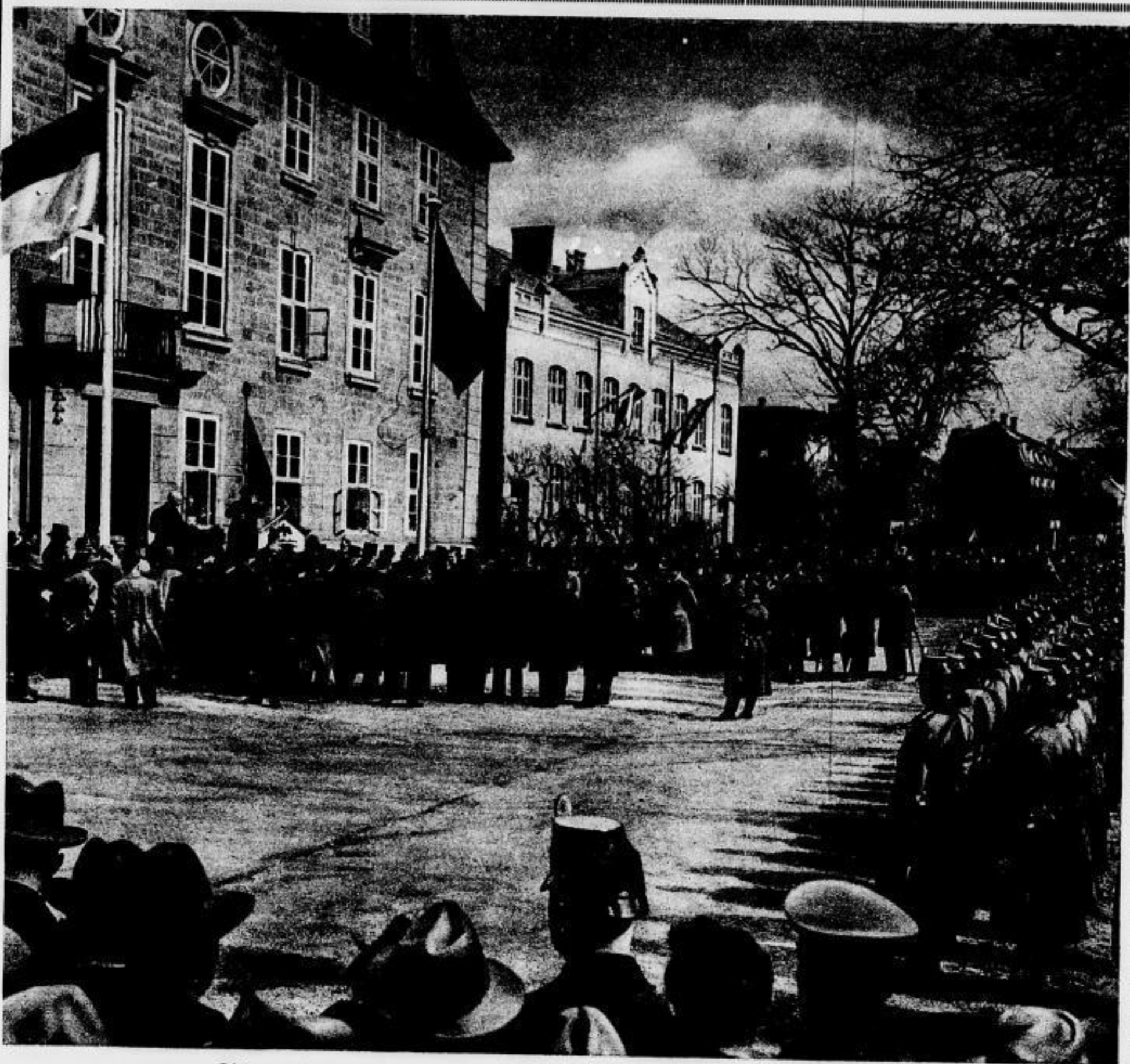
Nr. 15

Illustrierte Beilage zum

1929

Auer Tageblatt

Anzeiger für das Erzgebirge



Waldeck's Anschluß an Preußen

wurde am zweiten Ostertag (1. April) in feierlicher Form in der Waldeck'schen Hauptstadt Krollen vollzogen. Er erfolgte, da die Lasten der selbständigen Verwaltung für das kleine Land nicht mehr tragbar waren, und bedeutet einen weiteren Schritt zur Vereinheitlichung des Reiches. — Die Feier vor dem Regierungsgebäude während der Ansprache des Landeshauptmanns von Gehren

Photothel

AK

dio
uf
ete

schluß

Erzgeb.