

Köpfe aus den
Oberammergauer
Passionspielen
1930



Hansi
Preifinger,
die Magdalena-Darstellerin



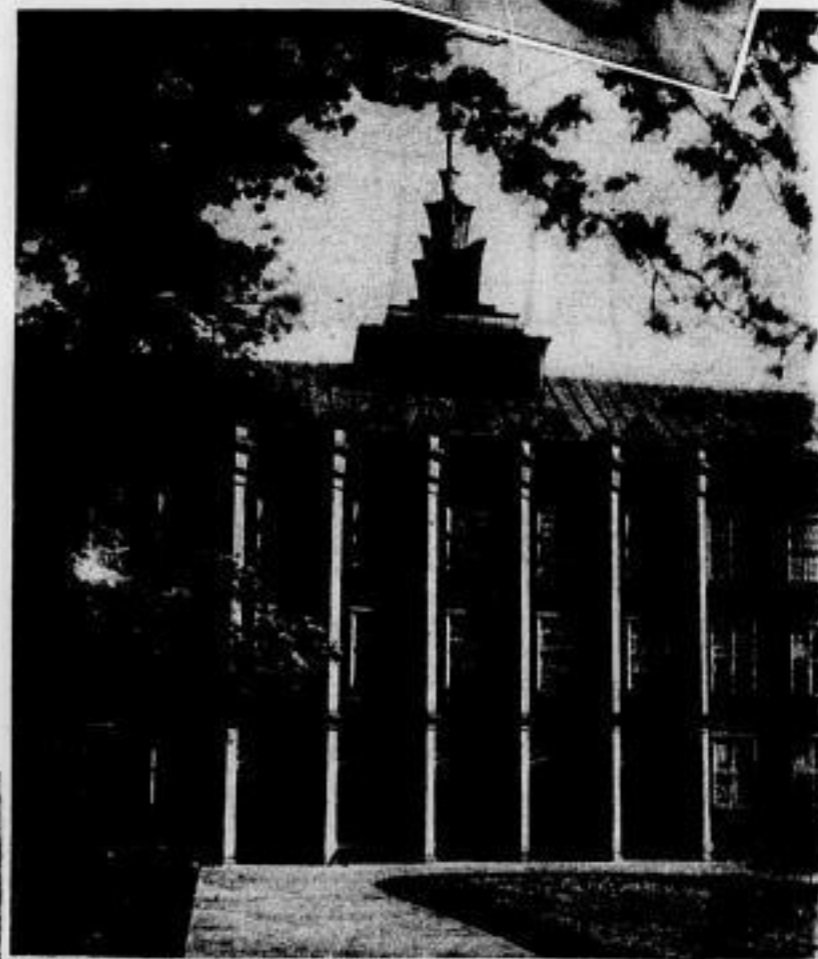
Anna Rus wird die Maria wiedergeben
Bild rechts:
Den Johannes hat Hans
Lang übernommen



Die Darsteller für die nächsten Passionsspiele in dem oberbayerischen Dorf wurden kürzlich endgültig gewählt.
← Bild links:
Die Gestalt des Christus wird der Herrgottschnitzer Alois Langverkörpern, der Bruder des langjährigen Trägers dieser Rolle



← Bild links:
Wilhelm Schuffen, der weit über die Grenzen seiner engeren Heimat bekannt gewordene schwäbische Dichter und Schriftsteller, nach einem Bildnis der Künstlerin Marie Eberhard



Das neue Grassi-Museum in Leipzig, das die Schätze der Leipziger Museen für Völkerkunde, Kunstgewerbe und Länderkunde würdig zur Geltung bringen soll, wurde nach vierjähriger Bauzeit nunmehr eröffnet.
Löhret, Leipzig



← Bild links:
25 Jahre Schifferkirche. Ein Kirchgang am Sonntag in der romantischen kleinen Schifferkirche. Sie ist in einem Kahn untergebracht und fährt auf den märkischen Gewässern von Ort zu Ort
Photofest

Das größte
Welt
Zeit vo
Groß-Dres
kt. Es
gemeinen
das zu
Wasser un
überstül
Zammelbe
über und 9
weiten P
Lagstüber
die Rohre
zeugung
hier) eiser
Durchwese
beide Beck
Millionen
Zammelbe
Ebe mit A
spannanlag
Beck

Zur Po
bei der
breiter
Nützten
dampfer
Entzünd
Nächstan