



Das prächtige  
gotische Marienhaus mit dem  
Kling

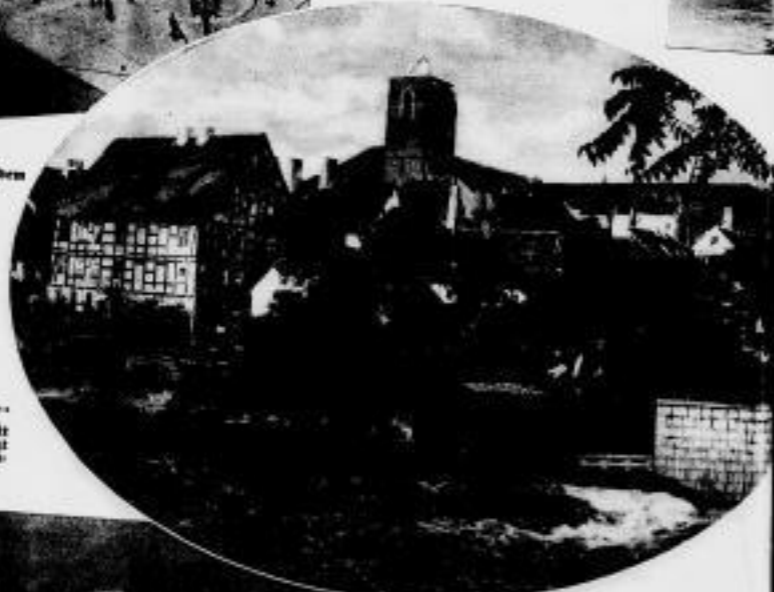
## In Schlesiens Stadt

Breslau ist von jeher eine Grenzstadt des Reichs gegenüber dem Polentum gewesen und ist es gegenwärtig nach dem Verluste Ostpreußen und Ostoberschlesiens in noch höherem Maße. Als deutsche Kolonialmacht gibt es sich schon durch die regelmäßige Abfuhr mit ihren großen rechteckigen Wägen zu erkennen. An jeder Stelle unter ihrem Reich der weltumspannende Marktplatz oder Ring, in dessen Mitte sich das prächtige gotische Rathaus, eines der Meisterwerke in Deutschland überhaupt, erhebt. Das Rathaus der Provinzialstadt Breslau im Jahre 1871 seiner Gründung (15. Jahrhundert) die Schaffung eines neuen großen Platzes für den Marktplatz notwendig gemacht, hat legemanten Monumental-

Bild rechts:  
Der Platz von der Höhe aus gesehen



Die Kaiserlich-Königliche  
Königsburg, die Baracken  
von und bei deren Stelle  
am 18. Juli 1914



Wende im Quadrat:  
Bild auf die Kathedrale mit  
der Gabeltür, der liegt  
auch bei 1878 die Überreste  
der Kapelle

in der Mitte ein barockes Monumentalbrunnen steht. Überhaupt gibt der Charakter durch  
reiche Kirchenbauten, Kirchen und Kapellen einzelnen Teilen der Altstadt ihr besonderes  
Gepräge. Unter ihnen verdient der mächtige Komplex des ehemaligen Jesuitenkollegiums,  
Hinterfront, ganz besondere Hervorhebung. Daneben aber bestimmt auch eine  
große Anzahl mittelalterlicher Kirchen den Charakter der alten Stadtteile. In  
der Entwicklung Breslaus zur modernen Großstadt und der neuen Wirtschafts-



Bild rechts:  
Die Marienkirche  
in der „Wall  
und Gabel“ Platz



Veränderungen zeigt die Mitte der Altstadt immer noch  
ihren Charakter, ohne daß ihr Charakter völlig ihr  
verloren ist. Auch ganz mittelalterlich wirkt die Straße  
des ehemaligen in Ostpreußen Breslau, „Wall und Gabel“, seit dem Beginn der letzten  
Jahrhunderts wurde Breslau aber die letzten Jahrzehnten  
während nach allen Seiten hin aus. Mit allen Mitteln  
teilt auch unser Stadt den Mangel Mittelalterlicher  
auch der Gegenwart. Eine erfolgreiche Seite aber  
lagern Siedlungen in das Gelände, in denen  
sonst, vor allem in den prächtigen Parkanlagen,  
mächtigen Parkanlagen und den prächtigen  
zwischen ihnen liegen und auch in der

Gelehrter für seine Anlage von  
Breslau: Breslau-Breslau, Breslau

Bild links: Die Kaiserliche  
Bild rechts: Der moderne Platz der  
Jahrhunderte

Der Platz mit dem „Gabeltür“, einem  
des Monumentalbrunnen

