

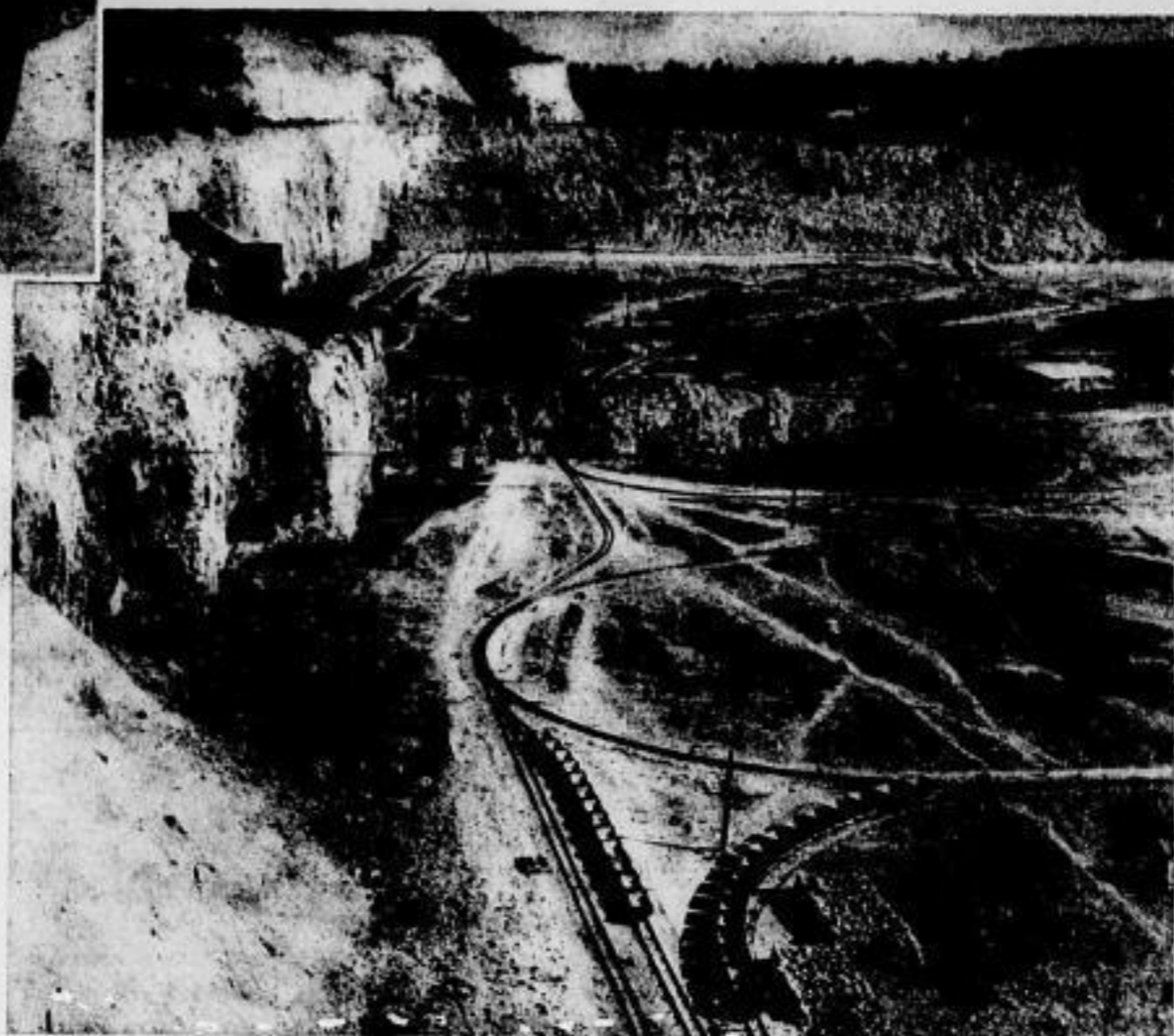


Ripfloren der Hängebahn zum Abtransport des geförderten Kalkes — eine Kette ohne Ende



Hier hat die Technik neue Naturschönheit geschaffen. In einer alten Kalkgrube, deren Abbau eingestellt wurde, trat das Grundwasser zu Tage. Der klare grüne Spiegel des „Kalksees“ ist von schroffen Kalkwänden und schönen Wäldern umrahmt

**Kalkgruben und Kalkseen
in der Mark Brandenburg**



Blick in eines der Bergwerke bei Müdersdorf, in dem zurzeit der Muschelkalk abgebaut wird. Die schwarzen Böcher im Hintergrund sind die Stolleneingänge, die durch gewaltige Sprengungen geschaffen werden. Sie sind kunstvoll nachgehauen und muten den Besucher wie Laubengänge mittelalterlicher Bauten an

E. Husting



Für Meerrettich, der im Spreewald in großen Mengen gezogen wird, gibt es einen besonderen Markt im Spreewaldort Lübbenau. — Beim Ausgraben der Meerrettichstangen

Herbsternte

Die Kürbisernte war in diesem Jahr besonders gut
Sennede



de: Stellung
und für
entgegen
Fernsp

Telegra

N

Heg

Die heb
Wieder
Im
Damit t
Verfassu
fanden k
dritten i
große W
Auflösun
Liberale

Die
werden
Regierun
Bevölker
Grundfä
ägyptisch
trag aus
tischen U
Wie der
der ägypt
Kopds S
Lorraine
seiner W
Vertrags
einig gen
der dem
densvert
durch die
sein ein
Bull hat
tern gen

Der
jetzt noch
Wafbiste
vertrag
giebig ü
ägyptisch
männer
wahlen
einen W
Abgeord
Herrscha
unmittel
Zahlreich
Paschas
tätigt w
wurde f
ändern.
Kraft ge
weise ein
setzungen
König B
stimmten
Wahlmä
werden

Mu
tens wes
dah mit
daten
60 000
uns ist
Sie belä
neue Se
gewählt
Volkstar
alten B