

Kaufhaus Schocken

Handels-Gesellschaft Aue-Str. 29.

Die früher nur in hohen Preislagen hergestellten mechanischen Spielzeuge bringen wir jetzt auch in den billigsten Ausführungen durchaus gebrauchsfähig und mit den letzten Verbesserungen versehen.

Opinel - No. 1

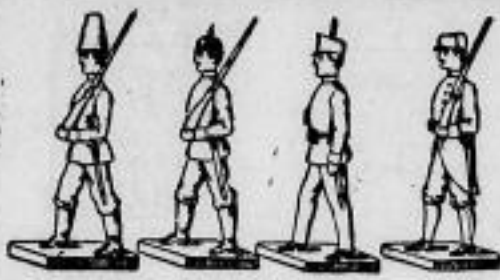
Vorant handlicher für augenführter Waren im Betrage von 15 Mk. an franko unter Berücksichtigung der Höhe. Da wir fehrüchtigemäßig trotz großer Lagerbestände einzelne Artikel nicht schnell vorzufinden sind, bitten wir, bei schriftlichen Bestellungen halt Befehl vorzugeben.



Modell-Dampfmaschine mit Sicherheitsventil und Pfeife, stahl oxydierter Kessel, wie Zeichnung 2.45



Luftschiff-Karussell, ca. 26 cm hoch, mit Centri-Motor, als auch Dampfmaschinen-Modell zu benutzen, wie Zeichnung 0.95



Elastolin-Soldaten, fast unzerbrechlich, ca. 10 cm hoch, deutsche, österreicher, u. französ. Infanterie, wie Zeichnung Stück 0.10



Bahnhof, 36 cm lang, 26 cm hoch, fein bemalt, mit Beleucht.-Vorrichtung u. Zeichn. 3.25



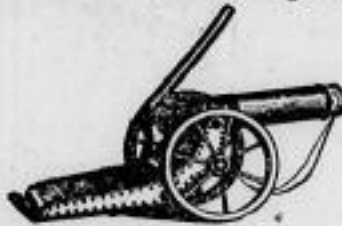
Bahnwärterhäuschen, für alle Spurweiten passend, wie Zeichnung . . . 0.95



Modell-Lokomotive mit doppelt. Schwungrädern, Sicherheitsventil u. Pfeife, stahl oxyd. Kessel, wie Zeichn. 2.85



Betriebs-Modell: Baggerwerk wie Zeichn. 0.58



Riesenkano, Holzräder, 16 cm Durchm., mit Knallkork, wie Zeichnung 0.95



Eisenbahn, m. rund. Schienenkreis, langlaufendes Uhrwerk, wie Zeichnung . 0.95



Tunnel, plastisch gearbeitet, schön bemalt, ca. 22 cm hoch, wie Zeichnung . . . 0.90



Modell-Dampfmaschine mit Sicherheitsventil und Pfeife, stahl oxydiert, Kessel, ca. 29 cm hoch, wie Zeichn. 2.85



Betriebs-Modell: Baggerwerk mit doppelter Windmühle, ca. 23 cm hoch, wie Zeichnung 1.35



Schnellfeuerkanone, Holzräder 16 cm Durchmess., mit Kurbel, Kugelmagazin und Richtschraube, wie Zeichnung . 1.65



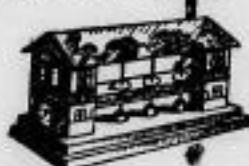
Eisenbahn. Lokomotive, Tender, 2 D-Zugwagen, gut. Uhrwerk, vor- und rückwärtslauf., Schienenkreis 50 cm Durchmesser 2.85



Läutewerk, m. selbsttät. Signal f. alle Spurweit. 0.95



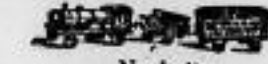
Betriebs-Modell: Hebekran, ca. 23 cm hoch, mit Dreh- und m. Aufzugs-Konstruktion, wie Zeichnung 0.95



Betriebs-Modell: Hammerwerk, mit 3 Hämmer, 20 cm lang, wie Zeichnung 0.90



Neu! Nova-Infanterie; 4 Soldaten als Schießscheibe, mit Nova-Pistole und Gummipfeil 0.95



Zick-Zack-Eisenbahn, Lokomotive, Tender und D-Zugwagen, ca. 42 cm lang, m. gutem Uhrwerk, im Zick-Zack laufend 0.95



Blockstation, mit selbsttätig. Läutewerk, für alle Spurweiten, mit Signal-Mast, wie Zeichnung 1.45



„Die fleißigen Zimmerleute“ Betriebs-Modell wie Zeichn. 0.95



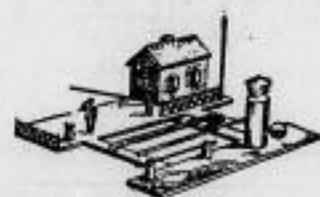
Kinematograph m. Film, ca. 24 cm hoch, wie Zeichnung 1.85
Kinematographen D. 05-38.00 Films, Satz 0.55 bis 2.65.
Laterna Magica . 0.95-12.50 Bilder, Dtz. 0.38 bis 0.75.



Nova-Gewehr mit Gummipfeil in Karton wie Zeichnung 0.95



Elastolin-Soldaten fast unzerbrechlich in verschiedenen Ausführungen Karton 0.35 bis 3.50



Großer Bahn-Übergang mit selbsttätigem Glockensignal, 2 Schranken, f. alle Spurweiten pass., wie Zeichn. 2.45



Laterne, brennbar, ca. 20 cm hoch, wie Zeichn. 0.65
Signalmast, ca. 33 cm hoch, mit 2farb. Signallaterne, wie Zeichnung 0.95



Militär-Garnituren

aller Waffengattungen, 0.95, 1.75 bis 3.25
Brustlätze 0.50, 0.95 Helme 0.35, 0.58, 0.95
Metall-Helme 2.65, 3.25 Metall-Panzer 3.25, 4.85
Säbel- und Seitengewehre 0.10, 0.25 bis 3.50
Kanonen von 0.09 bis 4.85
Bleisoldaten in Kartons . . . von 0.10 bis 6.50



Hebekran wie Zeichn. 0.90
Bogenlampe, 36 cm hoch, mit brennbarer Öllampe, wie Zeichnung 0.95



Engl. Lokomotive, ganz Guß, extraschwer, Spurw. 0, m. Bremse, vorzügl. Werk, wie Zeichnung 1.45

Dampfmaschinen 0.95 bis 35.00	Eisenbahnen m. Uhrwerk 0.50-12.95	Lokomotiv m. Uhrwerk 0.65-8.50	Petroleumwagen 0.75, 0.95	Kreuzungen, Spur O u. I 0.65, 0.95	Kran-Wagen 0.58, 0.65
Dampflokomobile 2.85 " 10.50	Elektrische Eisenbahnen für Stark- u. Schwachstrom 2.65-38.00	Tender für Spur O u. I 0.38, 0.95	Viehwagen . . . 0.58, 0.95	Weichen " " 1.35, 2.25	Kipp-Wagen 0.58, 0.95
Heißluftmotoren 5.25 " 6.95	Dampflokomotiven . . . 5.85, 19.50	Personenwag. " " 0.45, 1.45	Langholzwagen . 0.45, 0.58	Schienen " " 0.10, 0.15	Zugführer-Garnituren
Dynamobile . . 0.85 " 2.85		Güterwagen " " 0.65, 1.25	Drehscheiben 0.95-1.75	Ausschalt-schienen " 0.25, 0.35	komplett . . . 0.95



Automobil-Lastzug, ca. 35 cm lang, wie Zeichnung 0.95



Centrimobil, z. Ankurbeln, gut. Mechanismus, ohne Feder, wie Zeichnung 0.95



Auto-Droschke, 21 cm lang im Kreise fahrend, wie Zeichnung 0.85



Auto-Droschke, 27 cm lang, mit 4 Türen, zum öffnen, wie Zeichnung 0.95



Riesen-Auto, ca. 36 cm lang, wie Zeichnung 2.85