



ausstellung

SLUB Dresden
zell1
2016
8
031811

Leipzig 1948

DRESDNER KÜNSTLER

m001 | MAG

Januar - März - 1948

Museum der bildenden Künste Leipzig

DRESDENER KÜNSTLER



Ze 117 m 007 MAG PMZ



Ausstellungsleiter:

Professor Dr. Johannes Jahn

Öffnungszeiten:

Werktags (außer montags) 10 bis 16 Uhr,
sonntags 9 bis 13 Uhr

Verkauf der ausgestellten Werke vermittelt die Ausstellungsleitung, Petersstraße 43, Tel. 6 31 54. Anzeigenannahme und Gestaltung: Dewag, Bezirksdirektion Leipzig C 1, Markgrafenstraße 2, Ruf 3 02 94 und 6 66 27. Druck: Leipziger Verlagsgesellschaft m. b. H. (M 106/D 10 189)

2016 § 037877

VORWORT

In der Reihe der Ausstellungen, die das Leipziger Museum der bildenden Künste seit Kriegsende veranstaltet hat, sind Dresdener Künstler bisher kaum vertreten gewesen und nur im Sommer 1946 wurde einmal eine Schau Dresdener Graphiker gezeigt. Es war die Absicht der Museumsleitung, eine Gelegenheit abzuwarten, das künstlerische Schaffen der Schwesterstadt möglichst geschlossen und in einer guten und bezeichnenden Auswahl vorzuführen. Diese Gelegenheit ergab sich, als die Arbeitsgemeinschaft bildender Kunst in der Ortsgruppe Dresden des Kulturbundes im Herbst vorigen Jahres in zwei aufeinanderfolgenden Ausstellungen die besten Arbeiten der ortsansässigen Künstler zusammengebracht hatte. Mit nur geringen Abänderungen wird diese Auswahl jetzt auch dem Leipziger Publikum dargeboten und es sei der Dresdener Arbeitsgemeinschaft bildende Kunst hiermit unser Dank ausgesprochen, das ermöglicht zu haben.

Heißes Bemühen einer Ausstellungsleitung muß sein, von der Produktion Hunderter von Künstlern, die in einer Stadt wie Dresden tätig sind, nur das auszuwählen, was neue Wege geht, persönlichen Stil hat und wirkliches Gestaltungsvermögen beweist; dagegen beiseite zu lassen, was sich in ausgefahrenen Gleisen bewegt und von durchschnittlichen Kunsthandlungen einem durchschnittlichen Publikum angeboten wird. Daß eine solche Auswahl nicht bei jedem Verständnis findet, ist natürlich und wer in einem Kunstwerk immer nur wieder das sucht, was er schon so oft darin gefunden hat, der wird nur schwer oder gar nicht bereit sein, Neues und Ungewohntes in sich aufzunehmen. Denn das Betrachten von Kunstwerken — das kann nicht oft genug gesagt werden — erfordert geistige Arbeit, ein Nachvollziehen der Wege, die der Künstler gegangen ist, seiner Gedanken, seiner Gefühle, seiner Phantasie, seiner kompositionellen und farbigen Gestaltungsweise. Erst wenn der Betrachter trotzdem nicht in den Kern der Sache einzudringen vermag, hat er das Recht, abzulehnen. Aber jeder Ablehnung muß erst einmal ein Bemühen vorangegangen sein. Wer gar von einem Kunstwerk verlangt, es solle ausschließlich ein getreues Abbild der Außenwelt sein, der wird nie zu einem Verständnis der modernen Kunst gelangen, die zwar von den Gegenständen ausgeht, nicht aber ihre getreue Wiedergabe zum Ziele hat. Für sie ist das Kunstwerk ein Reich von eigenen Gnaden und mit eigenen Gesetzen, ein Sy-

stem, in dem das seelische Leben und Erleben eines Menschen seinen Ausdruck fand, den wir darum einen Künstler nennen, weil er diesen Schwingungen und Spannungen eine Gestalt geben konnte, die uns ästhetisch und seelisch zu erregen und damit innerlich zu bereichern vermag.

Wer unter solchen Voraussetzungen sich in die gegenwärtige Schau vertieft, dem werden sich viele Möglichkeiten erschließen, wie Menschen seiner Zeit und seines Lebensraumes gestaltet haben: was die Gemüter vieler oder nur ihr eigenes bewegte, wie sie ihren Mitmenschen erlebten und aus dessen Gesicht etwas herauslasen von dem, was unser aller Schicksal ist, wie ihnen die Natur da draußen erschien als Vielerlei oder auf einfache und große Formen zusammengezogen und mit welchem heimlichen oder lautem Jubel sie sich von der Schönheit der Sinnendinge in Form und Farbe ergreifen ließen.

Wir Leipziger freuen uns, daß unsere schwer geprüfte Schwesterstadt ihren alten Traditionen gemäß hier ein solches Zeugnis ihrer künstlerischen Kräfte abzulegen vermochte!

Johannes Jahn

Leiter des Museums der bildenden Künste.

VERZEICHNIS DER WERKE

<i>Angermann, Anna Elisabeth</i>	
1 Strauß mit Sommerblumen	Öl
2 Landschaft mit Frau und Schaf	Öl
<i>Berger, Paul</i>	
3 Sinnende	get. Gips
<i>Beutner, Johannes</i>	
4 Spielende Kinder (Abb.)	Öl
5 Susanna	Öl
<i>Birnstengel, Richard</i>	
6 Elche	Aquarell
7 Kartoffel Leserinnen (Abb.)	Aquarell
8 Alte Fischersfrau	Aquarell
<i>Böhme, Gerd</i>	
9 Geier	Aquarell
10 Schwarze Pelikane	Aquarell
<i>Bursche, Ernst</i>	
11 Ötztaler Bauer	Aquarell
12 Wildbach im Ötztal (Abb.)	Federzeichnung
<i>Christoph, Hans</i>	
13 Abend am Meer	Aquarell
14 Herburg (Abb.)	Aquarell
15 Mistelwärder	Aquarell
<i>Denke, Richard</i>	
16 Kopf	Aquarell
17 Fliehende, Kompositionsskizze	Tempera
18 Helfende, Kompositionsskizze	Tempera
<i>Dix, Otto</i>	
19 Damenbildnis	Öl
<i>Donndorf, Siegfried</i>	
20 Gartenlandschaft	Öl
21 Blumen auf grauem Grund	Öl
22 Blick aus dem Fenster	Öl

<i>Fraass, Erich</i>	
23 Schnitter	Ol
24 Waldrand (Abb.)	Ol
25 Erntezeit	Ol
<i>Gerlach, Erich</i>	
27 Anklage	Mischtechnik
28 Schneeschmelze	Aquarell
<i>Glöckner, Hermann</i>	
29 Voitsdorf (Abb.)	Mischtechnik
30 Wünschendorf	Tempera
<i>Griebel, Otto</i>	
31 Vagabund (Abb.)	Aquarell
32 Sommerabend	Aquarell
<i>Grundig, Hans</i>	
33 Bildnis	Ol
34 Landschaft (Abb.)	Ol
<i>Hanusch, Karl</i>	
35 Alte Häuser in der Schwalm	Radierung
36 Sylter Dünen	Radierung
<i>Hegenbarth, Josef</i>	
37 Ozelot	Ol
38 Im Kaffee	Aquarell
39 Schlange vor Geschäft (Abb.)	Pinselfzeichnung
40 Frauenkopf	Pinselfzeichnung
<i>Heuer, Joachim</i>	
41 Meine Mutter (Abb.)	Ol
42 Stilleben mit Buch	Ol
<i>Hippold, Erhard</i>	
43 Tauwetter	Aquarell
44 Herbst	Aquarell
45 Arbeiterfrau	Pinselfzeichnung
<i>Hoffmann, Eugen</i>	
46 Selbstbildnis (Abb.)	Aquarell
<i>Jahn, Willy</i>	
47 Kuh im Stall	Ol
48 Mäherin	Ol
49 Der 1. Mai (Abb.)	Ol
<i>Jüchser, Hans</i>	
50 Mädchen in roter Jacke	Ol
51 Blick aus dem Atelierfenster (Abb.)	Ol
52 Landschaft Xanten	Ol

<i>Kesting, Edmund</i>	
53 Blinder dalmatinischer Bettler (Abb.)	Öl
54 Wald	Zeichnung
<i>Körnig, Hans</i>	
55 Landschaft (Abb.)	Öl
56 Dresden	Holzschnitt
57 Brücke	Holzschnitt
<i>Krause, Rolf</i>	
58 Tauwetter	Radierung
59 Drei Bäume	Radierung
60 Holzholer	Radierung
<i>Kressner, Magdalena</i>	
61 Heimkehr	Gips
62 Junges Mädchen mit Zickel I	Zeichnung
63 Junges Mädchen mit Zickel II	Zeichnung
<i>Kretschmar, Bernhard</i>	
64 Emporkömmling	Öl
65 Bildnis (Abb.)	Pastell
<i>Kröner, Karl</i>	
66 Weg zwischen Mauern (Abb.)	Öl
67 Stilleben vor buntem Schrank	Öl
68 Barocke Dinge	Öl
<i>Lachnit, Max</i>	
69 Mädchen mit Tuch	Bronze
<i>Langner, Reinhold</i>	
71 Bittende	Holz
72 Alter Mann	Holz, farbig
<i>Lincke, Erna</i>	
73 Ruinen I	farbiger Holzschnitt
74 Ruinen II (Der Weg aus der Stadt)	farbiger Holzschnitt
75 Ruinen III (Und neues Leben blüht a. d. Ruinen)	farbiger Holzschnitt
<i>Lüdecke, Karl</i>	
76 Stehende Frau	Holz
77 Ruhender	Holz
<i>Mann, Albert</i>	
78 Altes Weib	Kohlezeichnung
79 Hockender Gefangener	Kohlezeichnung
80 Heimatlose I und II	Kohlezeichnung

<i>Meier, Ruth</i>		
82	Sächsisches Bergland (Abb.)	Holzschnitt
83	Leopard	Holzschnitt
84	Landschaft 1947	Holzschnitt
<i>Möbius, Max</i>		
85	Mutter und Kind	Öl
86	Frau L.	Öl
<i>Mühler, Ernst Alfred</i>		
87	Hafen mit Bastion St. Malo	Kasein
<i>Nerlich, Georg</i>		
89	Winter in Loschwitz	Öl
<i>Pahlitzsch, Hansheinrich</i>		
91	Komposition	Tempera
<i>Papesch, Karl</i>		
93	Versuchung des heiligen Antonius	Zeichnung
94	Die sieben Hauptsünden	Zeichnung
<i>Prussog-Jahn, Lucie</i>		
95	Geschwister	Gips
96	Kniende	Radierung
<i>Querner, Kurt</i>		
97	Selbstbildnis (Abb.)	Öl
98	Dunkler Märztag	Aquarell
99	Alte Hütte	Aquarell
<i>Reinhold, Walter</i>		
100	Akt	Zeichnung
101	Akte	Zeichnung
<i>Reuter, Erich F.</i>		
102	Jakob und der Engel (Abb.)	Gips
103	Bildnis Dore Hoyer	Gips
104	Stehendes Mädchen	Gips
105	Sitzende	Zeichnung
<i>Richter, Etha</i>		
106	Elefant	Bronze
107	Käthe Kollwitz	Bronzeplakette
108	Antilope	Bronzeplakette
109	Ibis	Bronzeplakette
<i>Richter, Hans Theo</i>		
110	Frau mit Tuch	Rötel
111	Frau mit Tuch von vorn (Abb.)	Rötel
112	Mutter mit Kind	Rötel

<i>Rogge, Johannes F.</i>	
113 Gerhart Hauptmann	Bronze
114 Mary Wigman	Bronze
<i>Rosenhauer, Theodor</i>	
115 Stilleben mit Pilzen	Öl
116 Junge mit Schiff (Abb.)	Öl
<i>Rudolph, Wilhelm</i>	
117 Junges Mädchen (Abb.)	Öl
118 Neger	Öl
<i>Rüther-Rabinowicz, Irena</i>	
119 Bildnis eines jungen Mädchens	Öl
<i>Schaefer, Karl Erich</i>	
120 Landschaft mit Kirschbäumen	Zeichnung
121 Rübenfeld	Zeichnung
<i>Schmidt, Gustav</i>	
122 Rathaus Hannover	Pastell
123 Badende	Aquarell
124 Frauenköpfe (Abb.)	Öl
<i>Schmidt-Kirstein, Helmut</i>	
127 Krüge und Flaschen (Abb.)	Aquarell
<i>Schulze-Knabe, Eva</i>	
128 Zwillinge	Aquarell
129 Ruinen in Dresden I (Abb.)	Aquarell
130 Ruinen in Dresden II	Aquarell
<i>Schütze, Kurt</i>	
131 Damenbildnis	Öl
132 Alter Fischerhafen (Abb.)	Aquarell
133 Landschaft	Aquarell
<i>Skade, Friedrich</i>	
134 Winter in Löwenhain	Öl
135 Selbstbildnis	Öl
<i>Spank, Hans</i>	
136 Herbstlicher Garten	Aquarell
<i>Strohmeier, Heinrich</i>	
137 Abendlandschaft, November	Aquarell
138 Türme von Paderborn	Aquarell
<i>Tröger, Fritz</i>	
139 Am Bach	Aquarell

Volwahren, Herbert

- 141 Gefesselter (Abb.)
142 Kim

Bronze
Bronze

Wigand, Albert

- 143 Leitmeritz
144 Tomaten
145 Blaue Vase

Ol
Ol
Ol

Wilhelm, Paul

- 146 Bildnis Theodor Rosenhauer (Abb.)
147 Brühlsche Terrasse im Winter

Ol
Ol

Winkler, Fritz

- 148 Pferderennen (Abb.)
149 Junge mit Schimmel

Ol
Ol

Winkler, Otto

- 150 Bildnis eines Bauarbeiters (Abb.)

Bronze

Wittig, Rudolf

- 151 Sinnende
152 Rotbüffel

Bronze
Bronze



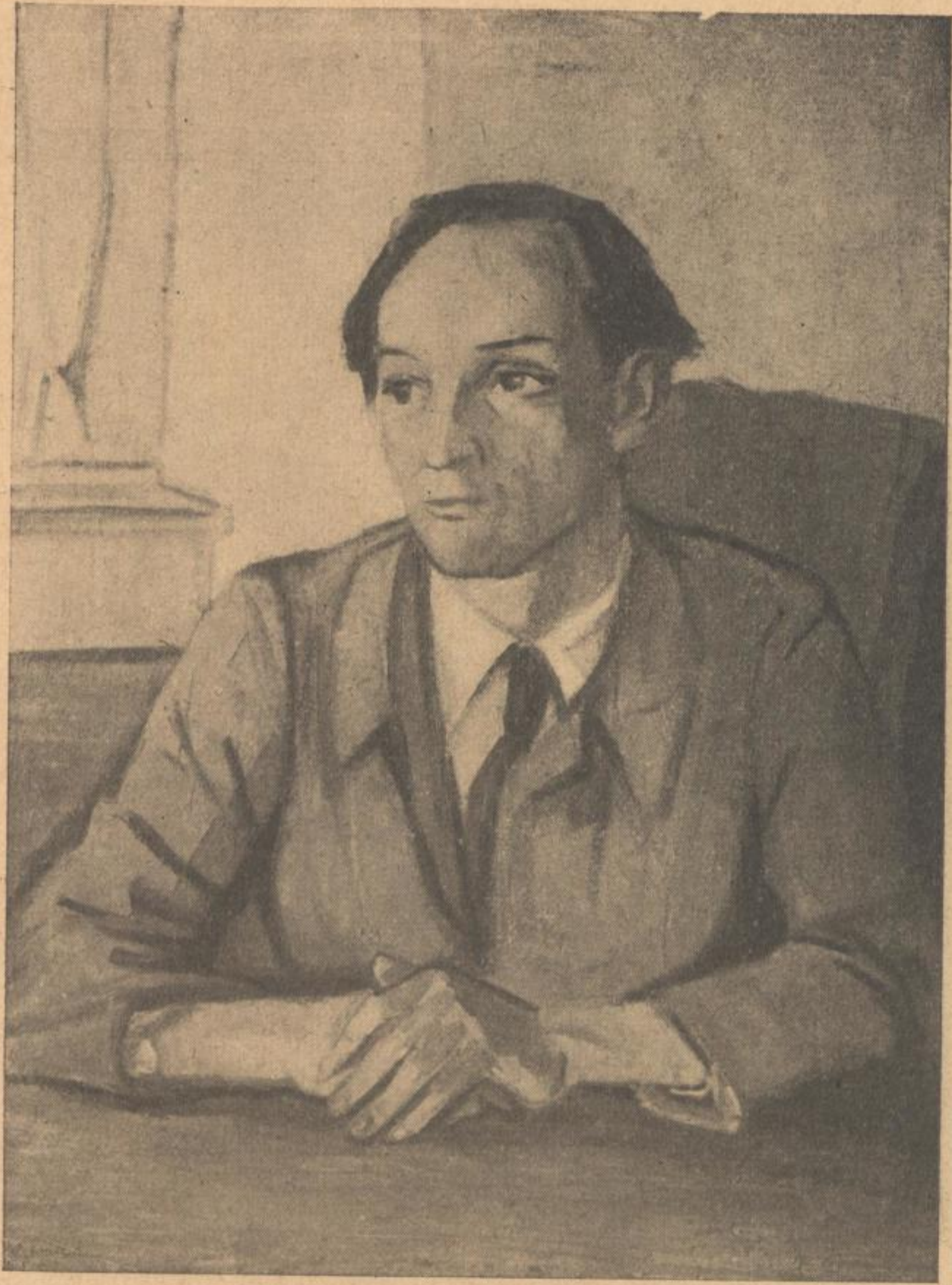
Herbert Volwahren

Gefesselter



Johannes Beutner

Spielende Kinder



Paul Wilhelm

Bildnis Theod. Rosenhauer



Landschaft

Hans Grundig





Voitsdorf

Hermann Glöckner



Erich F. Reuter

Jakob und der Engel .



Ernst Bursche

Wildbach im Ötztal



Schlange vor Geschäft

Josef Hegenbarth



Weg zwischen Mauern

Karl Kröner

2*

19



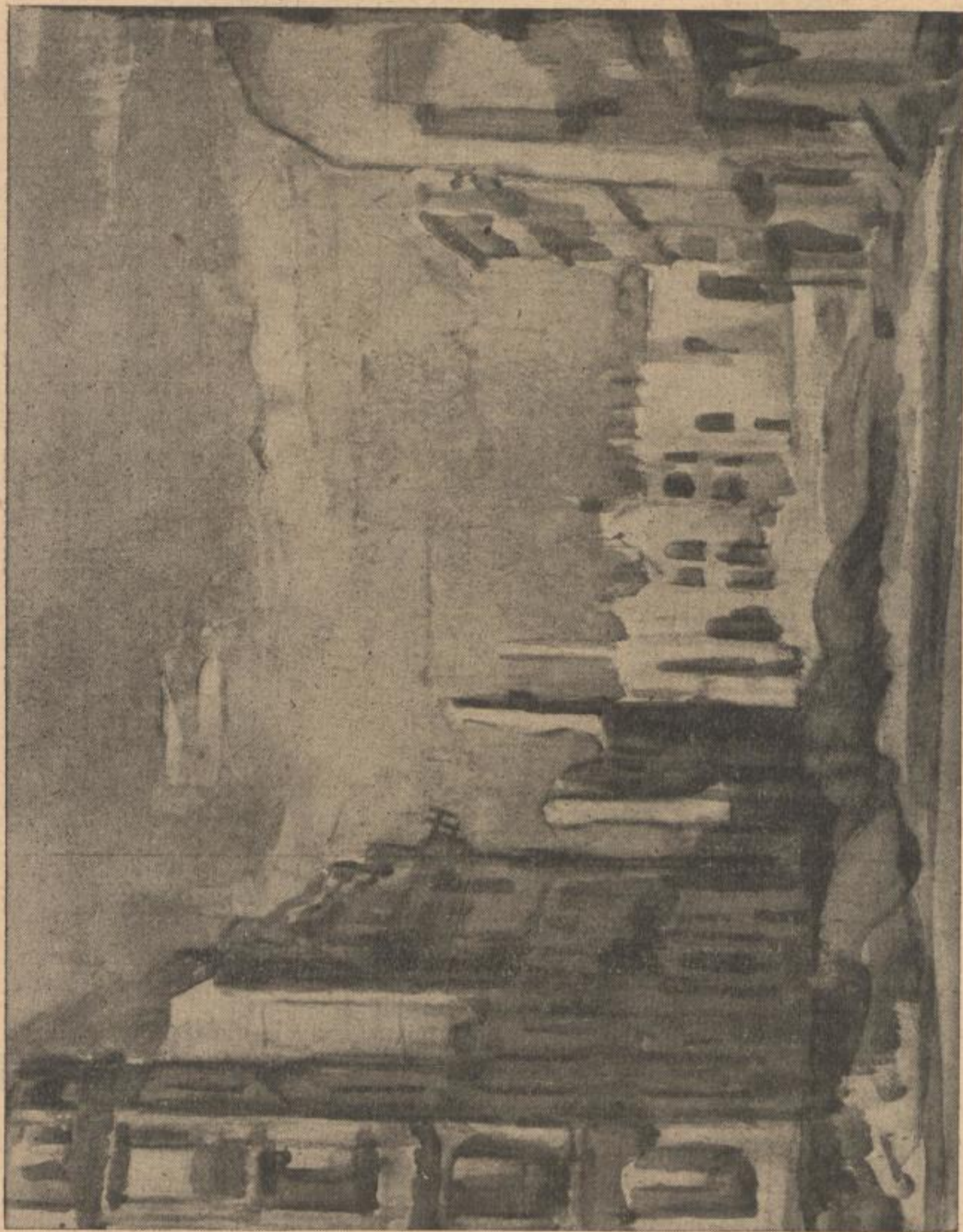
Blick aus dem Atelierfenster

Hans Jüchser



Pferderennen

Fritz Winkler



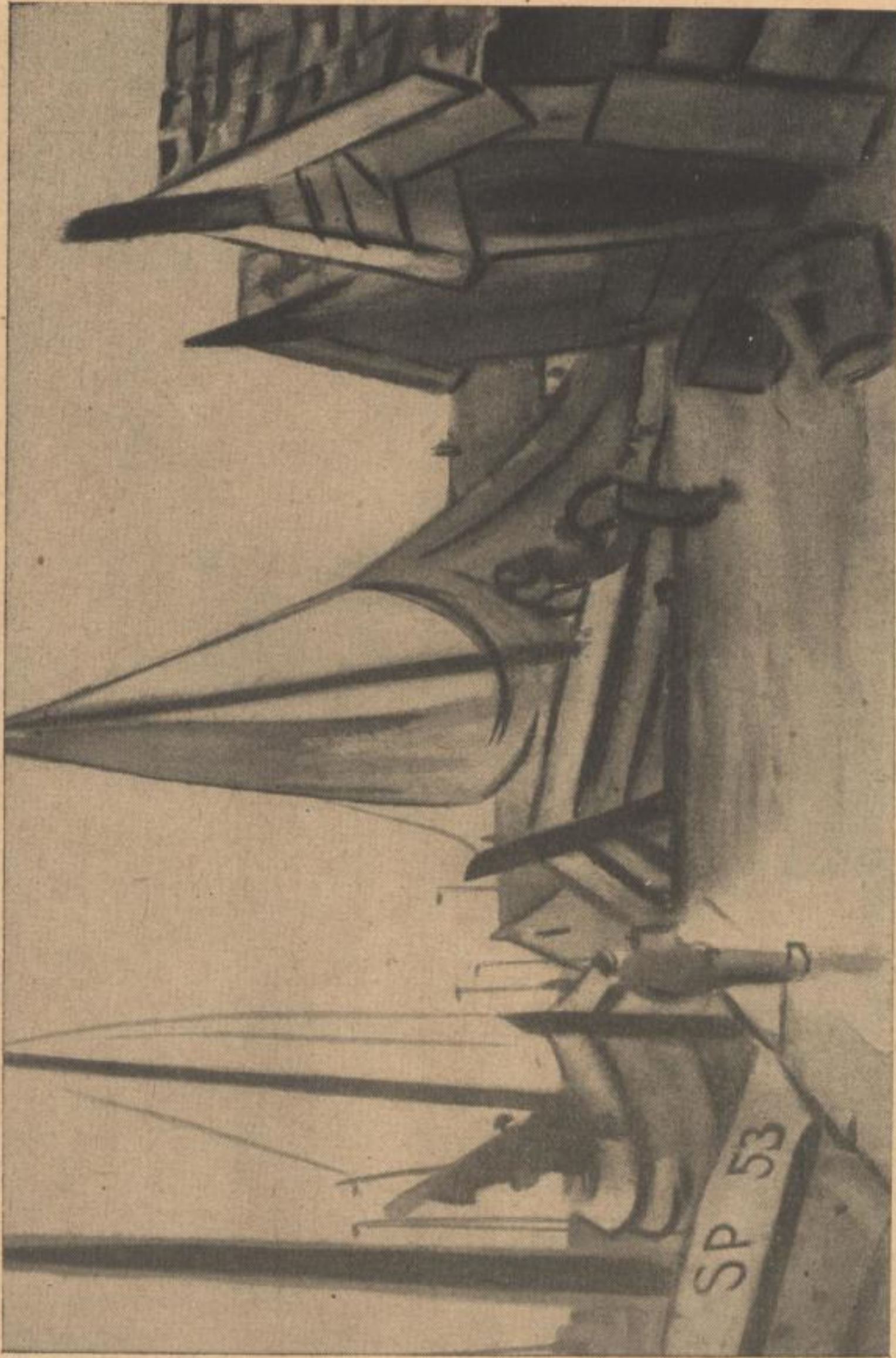
Ruinen in Dresden

Eva Schulze-Knabe



Selbstbildnis

Eugen Hoffmann



Alter Fischerhafen

Kurt Schütze



Kartoffellese

Richard Birnstengel



Wilhelm Rudolph

Junges Mädchen



Gustav Schmidt

Frauenkopf



Landschaft

Hans Körnig



Junge mit Schiff

Theod. Rosenhauer



Meine Mutter

Joachim Heuer



Der Mai

Willy Jahn



Krüge und Flaschen

H. Schmidt-Kirstein

6



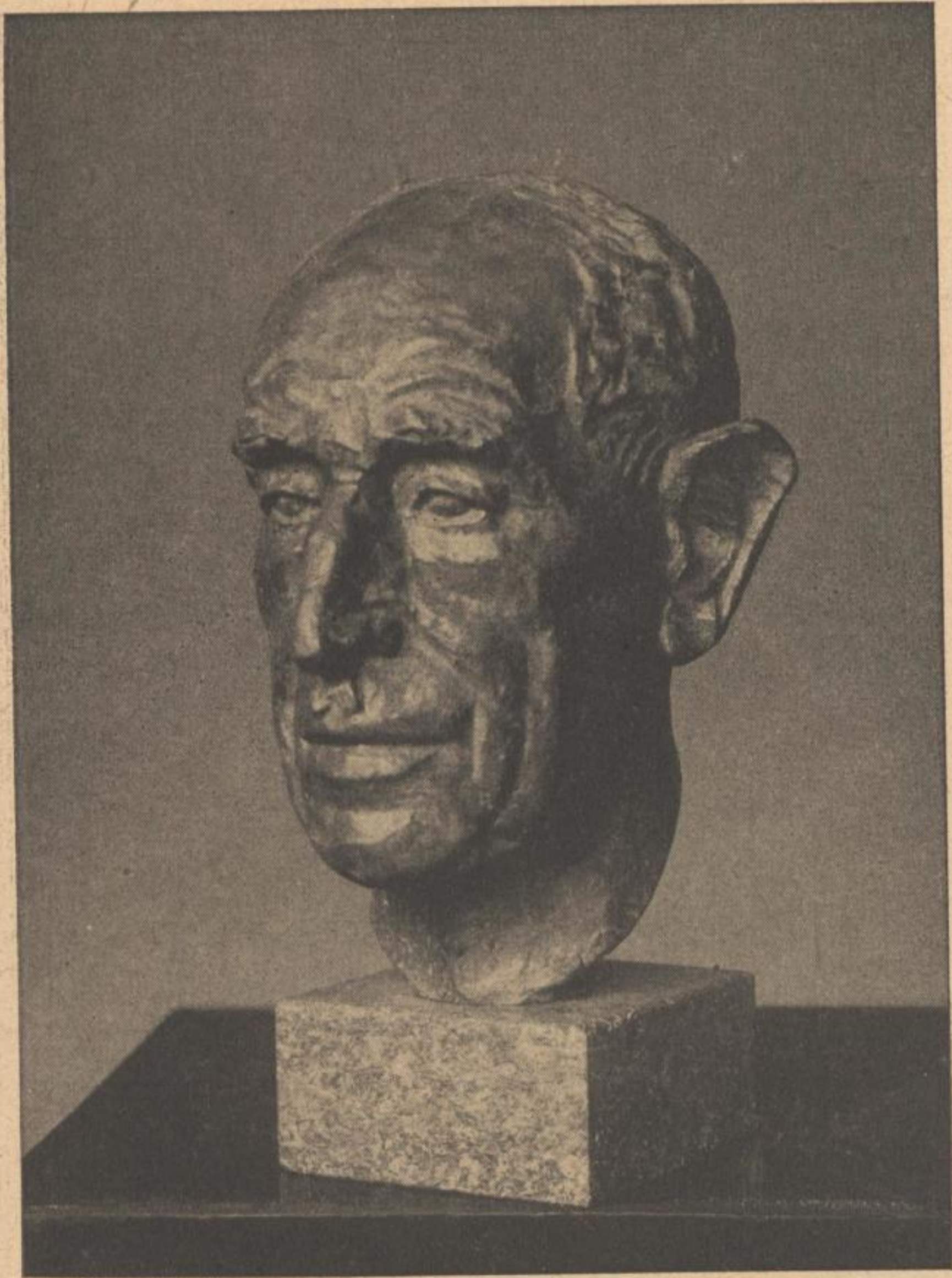
Dalmatinischer Bettler

Edmund Kesting



Bernhard Kretzschmar

Elenore R.



Otto Winkler

Bildnis eines Bauarbeiters



Sächsische Landschaft

Ruth Meier



Waldrand

Erich Fraass



Otto Griebel

Vagabund



Hans Theo Richter

Frau mit Tuch von vorn



Kurt Querner

Selbstbildnis

KUNSTSALON FRANKE

INHABER: WILLY FRANKE

LEIPZIG C 1 · GOETHESTRASSE 7a

(ehemaliges Königliches Palais)

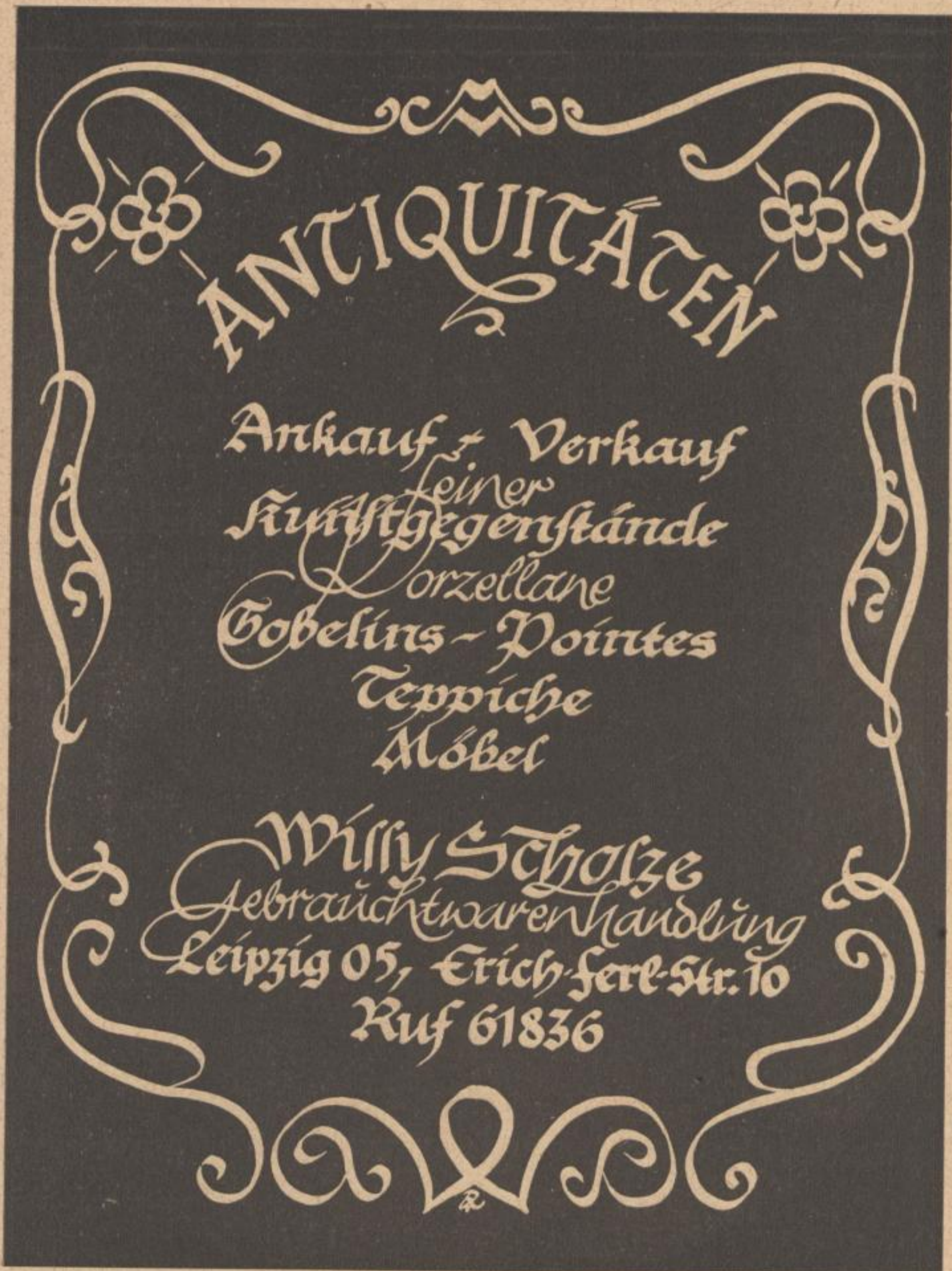
ALTE MEISTER

ROMANTIKER

Hochwertige Kunstschöpfungen bis in die neuere Zeit

BRONZEN

ANTIQUITÄTEN



ANTIQUITÄTEN

Ankauf + Verkauf
feiner
Kunstgegenstände
Porzellane
Gobelins - Pointes
Teppiche
Möbel

Willy Scholze
Gebrauchtwarenhandlung
Leipzig 05, Erich-Ferk-Str. 10
Ruf 61836

Antiquitäten

*Gute
Marken-Service
figürliche Sachen
Teppiche*

A N - u n d V E R K A U F

Martin Wolff

LEIPZIG C 1
HAINSTRASSE 18

*Schmuck
Porzellan
Kunst- und
Ziersachen*

WILH. MITTENTZWEY

KUNSTHANDLUNG

LEIPZIG C 1, GRIMMAISCHE STRASSE 26

GEGRÜNDET 1855

Wechselnde Ausstellungen anerkannter Künstler



GEMÄLDE · GRAPHIK · PLASTIK
KUNSTGEWERBE
REPRODUKTIONEN
ALTER UND MODERNER MEISTER

GEORG SCHWIEGER · ANTIQUITÄTEN

Gemälde alter Meister — Handzeichnungen — Kupferstiche etc.

Leipzig C1, Untergrund-Messehaus

Kunstgewerbe Oberländer

Schmuck · Glas · Keramik · Kleinkunst

Leipzig C1, Johannisplatz 18 · Am Opelhaus

CURT DIETZE

An- und Verkauf

in deutschen und orientalischen Teppichen,
Japan- u. Chinawaren, Porzellanen, Kristallen,
Kunstgegenständen usw.

Früher: *Perserteppich-Import* + Jetzt: *An- und Verkauf*

LEIPZIG C1, Nikolaistraße 55, Eingang im Brühl
Brühl-Ecke · 2 Minuten vom Hauptbahnhof

Wohnung: Leipzig S3, Papestraße 86 + Ruf: 36955

ERICH KAMPRATH · LEIPZIG C 1

KARL-LIEBKNECHT-STRASSE 1 (FRÜHER SÜDSTRASSE)

KUNSTHANDLUNG UND RAHMENWERKSTATTEN

WALTER VEIT · LEIPZIG
Deutsches Kunsthandwerk
C. 1 · KARL-LIEBKNECHTSTR. 44 ·
WERKSTÄTTEN
für feine Bucheinbände und Schriftkunst



GEMÄLDE · AQUARELLE · PLASTIKEN

HEINRICH WINKELMANN · LEIPZIG O 5

Ernst-Thälmann-Straße 82

Georg Tilger
Innenarchitekt Tapeziermeister

Leipzig C 1 · Dittrichring 8 · Friedrich-Ebert-Str. 14

RAUMGESTALTUNG
KUNSTGEWERBE
ANTIKE MÖBEL
ANTIQUITÄTEN
AN- UND VERKAUF

RICHTER & KNOTH

Kunsthandlung * Einrahmungen

LEIPZIG C 1

Gainstraße 14

Telefon: 6 32 66

Spezialfabrik feinsten Vergolderrahmen

Zur Ausschmückung des Heims und zu Geschenkzwecken

Für
Freudentage

wie:

Geburtstag
Konfirmation
Verlobung
Hochzeit



Für
sonstige Anlässe

wie:

Jubiläen
Osterfest
Pfingstfest
Weihnachtsfest



GEMÄLDE ALTER UND NEUER MEISTER

PORZELLANE, TEPPICHE · AN- UND VERKAUF

A. RODE, LEIPZIG C 1

KUNSTHANDLUNG UND ANTIQUITÄTEN

ROSA-LUXEMBURG-STRASSE 5.

Herbert Burzel
Rahmenfabrik und
Kunstgewerbliche Werkstätten

LEIPZIG C 1

VERKAUF UND BÜRO: KATHARINENSTR. 10—12

FABRIK: LEIPZIG N 24 | TAUBESTRASSE 1

RAHMEN

für Ölgemälde und gerahmte Bilder aller Art

SPEZIALFABRIK

für stilgerechte Einrahmungen

HOLZSCHNITZEREIEN

HOLZBELEUCHTUNGSKÖRPER

für Kinderzimmer und Diele

SLUB DRESDEN



3 4666844

M 116 / D 10189

SLUB Dresden
zell1

2016
8
031811

m001 | **MAG**

SLUB Dresden



3 4666844