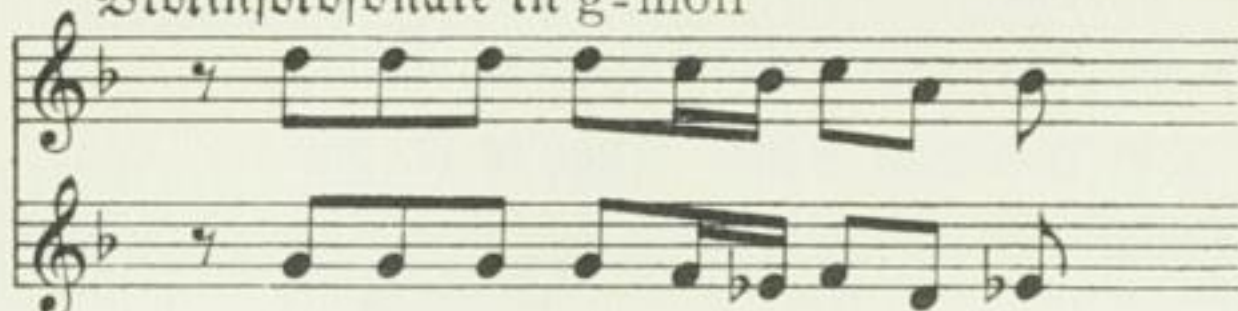


b) Gefährte in der Oberquarte (Unterquinte) (15)

1.) real (8)

z. B. Gef. Ausg. XXVII, 1. Tief. S. 4 Fuge der
Violinsolofonate in g-moll



2.) tonal (7)

aa) mit verändertem Auftakt (4)

z. B. II. Wohlt. Klav. Fuge in Cis-dur

bb) mit veränderter Kopfnote (2)

z. B. Kunst der Fuge Fuge Nr. 3 in d-moll

cc) mit verändertem Anfang (1)

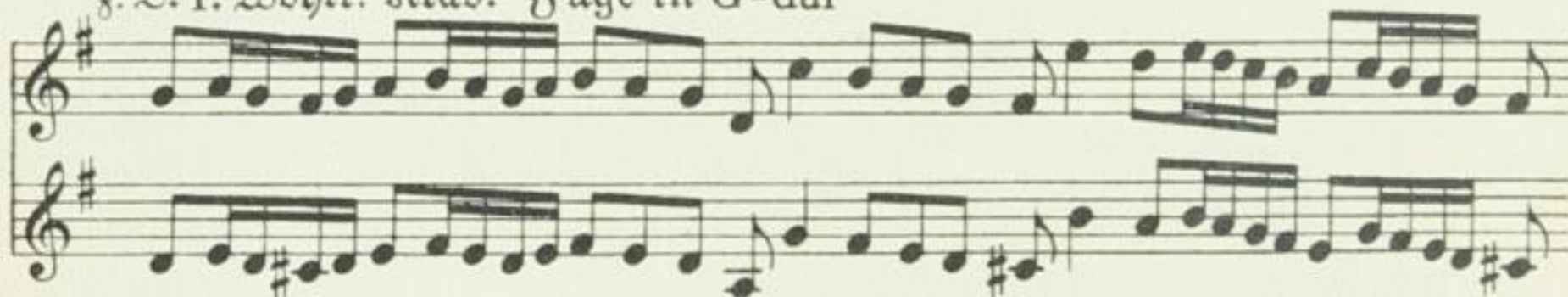
Kunst der Fuge Fuge Nr. 12, 1 in d-moll

B) zur Dominant modulierender Führer (24)

a) Gefährte in der Oberquinte (Unterquarte) (9)

1.) real (4)

z. B. I. Wohlt. Klav. Fuge in G-dur



2.) tonal (5)

bb) mit veränderter Kopfnote (3)

z. B. II. Wohlt. Klav. Fuge in a-moll

cc) mit verändertem Anfang (2)

z. B. I. Wohlt. Klav. Fuge in A-dur

b) Gefährte in der Oberquarte (Unterquinte) (4)

1) real (1)

Gef. Ausg. III, S. 82 Duverturenfuge der 4. Partita in D-dur

2) tonal (3)

aa) mit verändertem Auftakt (1)

I. Wohlt. Klav. Fuge in gis-moll

bb) mit veränderter Kopfnote (1)

Gef. Ausg. XV, S. 232 Fuge in C-dur

cc) mit verändertem Anfang (1)

I. Wohlt. Klav. Fuge in h-moll