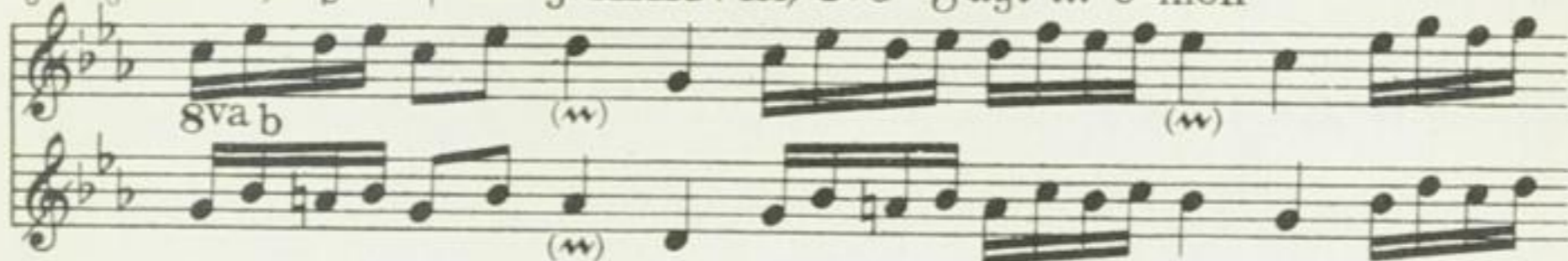


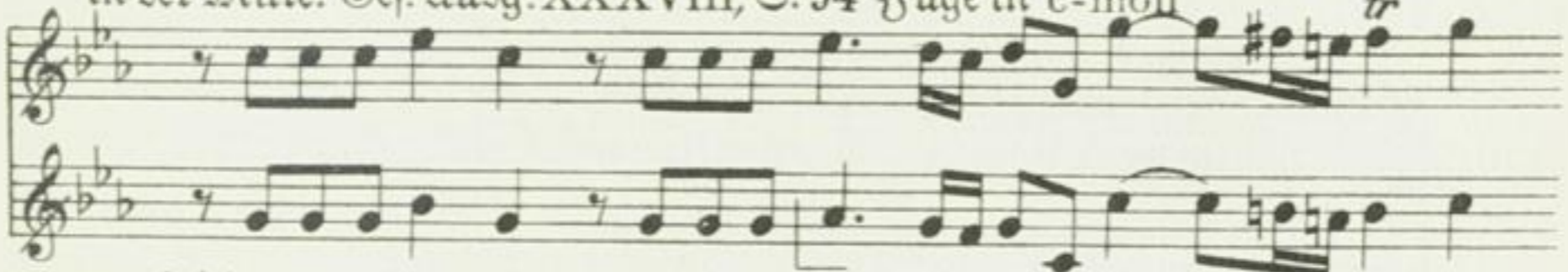
c) Gefährte von der Oberquinte (Unterquarte) zur Oberquarte (Unterquinte) springend (11)

1.) real (7)

z.B. zum Schluß: Ges. Ausg. XXXVIII, S. 5 Fuge in c-moll



in der Mitte: Ges. Ausg. XXXVIII, S. 94 Fuge in c-moll



2.) tonal (4)

aa) mit verändertem Auftakt (1)

Ges. Ausg. XXXVI, S. 67 Schlußfuge der Toccata in G-dur

bb) mit veränderter Kopfnote (1)

I. Wohlst. Klav. Fuge in Es-dur

cc) mit verändertem Anfang (2)

z.B. Ges. Ausg. XV, S. 260 Fuge der Toccata in C-dur

C) Zur Unterdominant modulierender Führer (1)

Gefährte in der Oberquinte (Unterquarte)

tonal

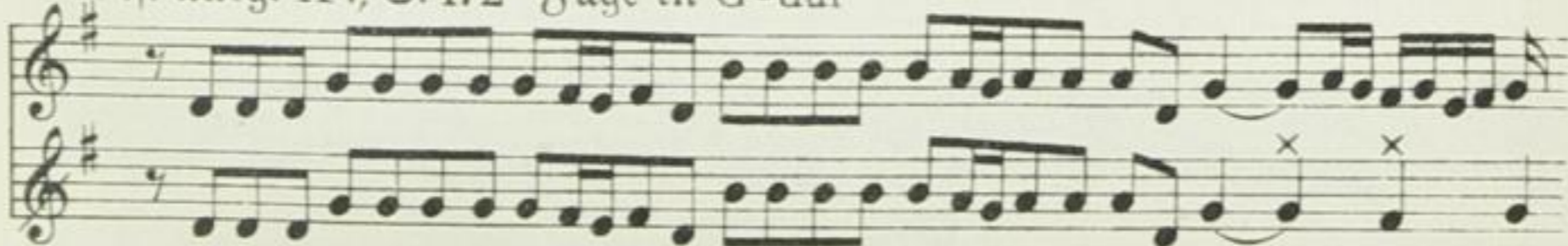
mit verändertem Anfang

Ges. Ausg. XXXVI, S. 155 Fuge in e-moll



Beilage VII. Themenmodifikationen außer tonalen
Veränderungen: Pedalvereinfachung.

Ges. Ausg. XV, S. 172 Fuge in G-dur



ähnlich: Ges. Ausg. XV, S. 242 Fuge in e-moll