

Gef. Ausg. XV, S. 192 Fuge in a-moll



## Beilage VIII. Themenbeantwortungen bei Doppelfugen

## A) Nicht modulierender Führer(15)

a) Gefährte in der Oberquinte (Unterquarte) (13)

1.) real (10) 2.) tonal (3)

aa) mit verändertem Auftakt (2)

bb) mit veränderter Kopfnote (1)

b) Gefährte von der Oberquinte zur Oberquarte (Unterquarte zur Unterquinte) springend(2)

1.) real (1)

Gef. Ausg. XXXVIII, S. 19 Fuge in a-moll 2. Thema

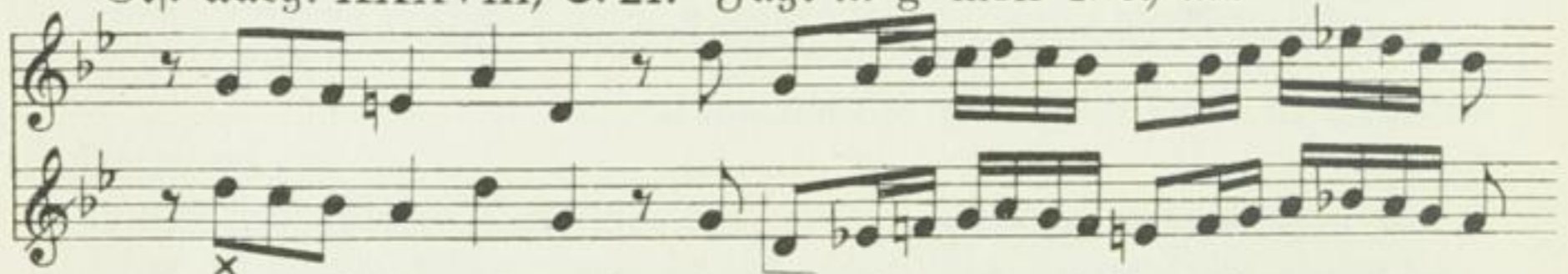


2.) tonal mit verändertem Auftakt (1)

Gef. Ausg. XXXVIII, S. 19 Fuge in a-moll 1. Thema

c) Von der Oberquarte zur Oberquinte (Unterquinte zur Unterquarte) spring. (1)  
tonal: mit verändertem Auftakt

Gef. Ausg. XXXVIII, S. 217 Fuge in g-moll 1. Thema



## B) Zur Dominant modulierender Führer (1)

Gefährte von der Oberquinte zur Oberseptime (Unterquarte zur Untersekunde) springend.

real Gef. Ausg. III, S. 242 Duett in e-moll 1. Thema

