

Aus der ersten Choralzeile:



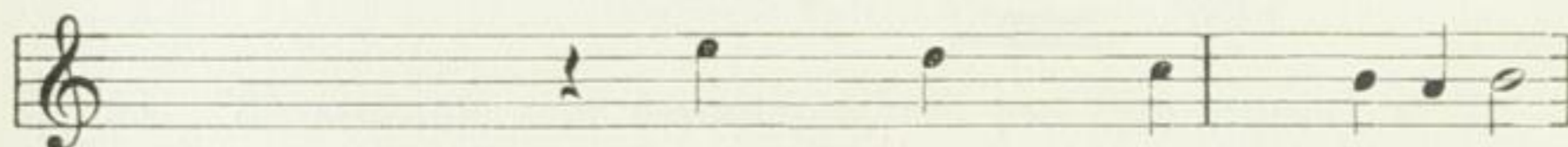
sind abgeleitet die Motive im Mittelteil des Anfangschores (S. 6, Takt 4, transponiert):



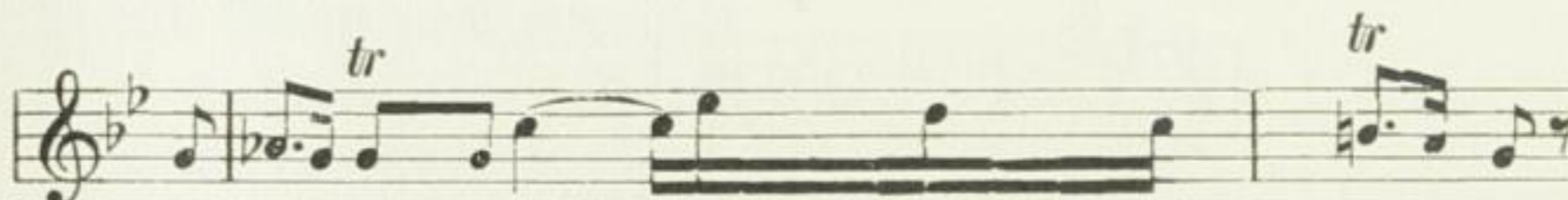
im zweiten Satze (Aria, S. 12, Takt 7):



im vierten Satze (Arioso, S. 19, Takt 1, transponiert):



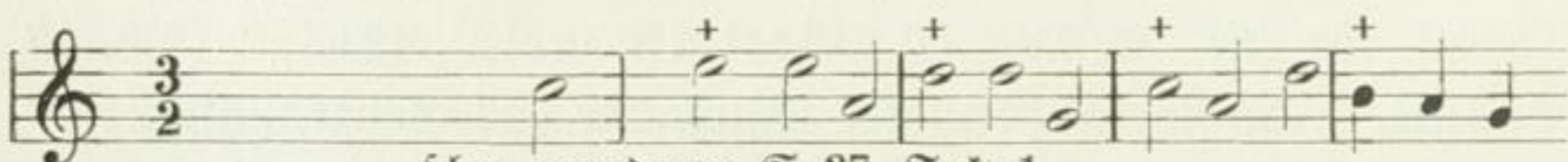
im sechsten Satze (Chor, S. 24, Takt 1, versetzt nach Moll):



im siebenten Satze (Coro-Arioso, S. 36, Takt 4):

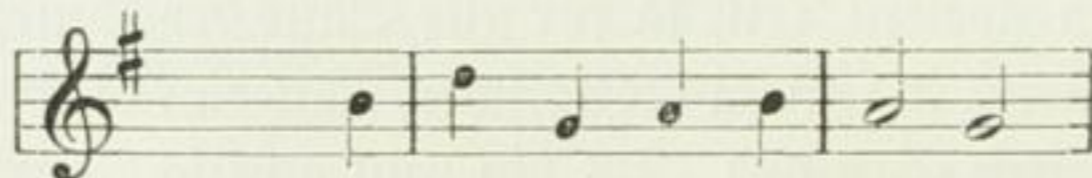


in der Fuge desselben Satzes (S. 44, Takt 1ff.):



schon angedeutet S. 37, Takt 1.

Aus der zweiten Choralzeile:



stammen im Anfangschor das eine Quinte umspannende Dreiklangsmotiv (S. 3, Takt 3, transponiert):

