



Bild 14. (Schliff Nr. 81) Gangbezirk Reinsberg („Emanuel“), Reinsberger Glück Mg., 4. Gez. Str.

Feinkristalline Zinkblende I, verwachsen mit älterem „Tressenerz“ im Quarz I (= eq-Typ). Vergr. 48 : 1

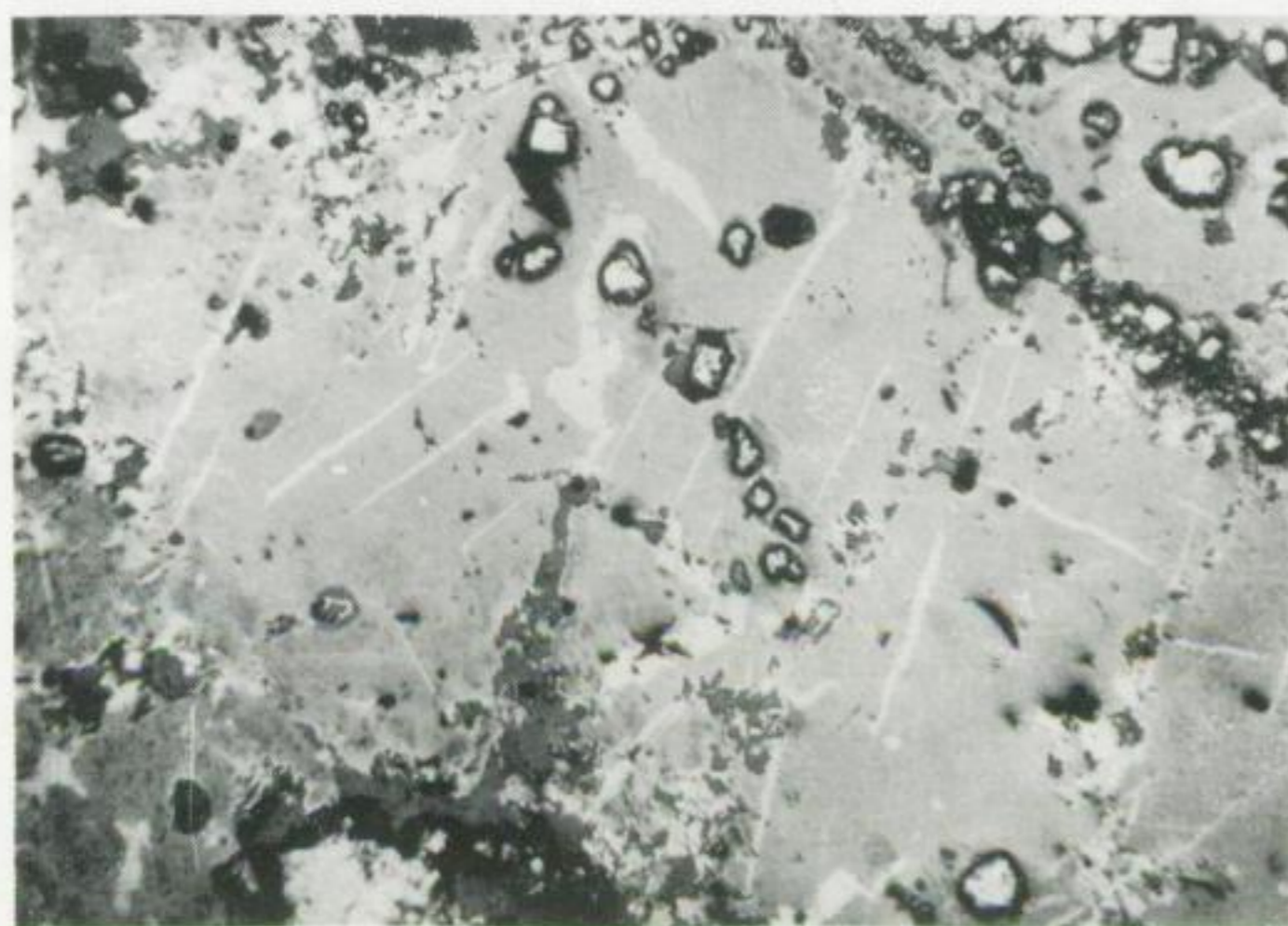


Bild 15. (Schliff Nr. 38) Gangbezirk Clausnitz-Sayda („Altväter samt Eschig“), Eschig Sp., St.-S.

Bornit (hellgrau) mit orientierten Verdrängungen von Kupferkies II (weiß). Im Bornit älterer korrodierter Pyrit I (weiß, Relief) und jüngere Karbonate (dunkelgrau). Vergr. 48 : 1