

Bild 30. (Schliff Nr. 64) Gangbezirk Gersdorf-Roßwein („Segen Gottes“), Unbenannter Mg.

Psilomelan (weiß) ist z. T. in Lithiophorit (hellgrau) umgewandelt. Beide korrodieren sehr stark den älteren nach Baryt pseudomorph ausgebildeten Quarz (dunkelgrau). Vergr. 48 : 1

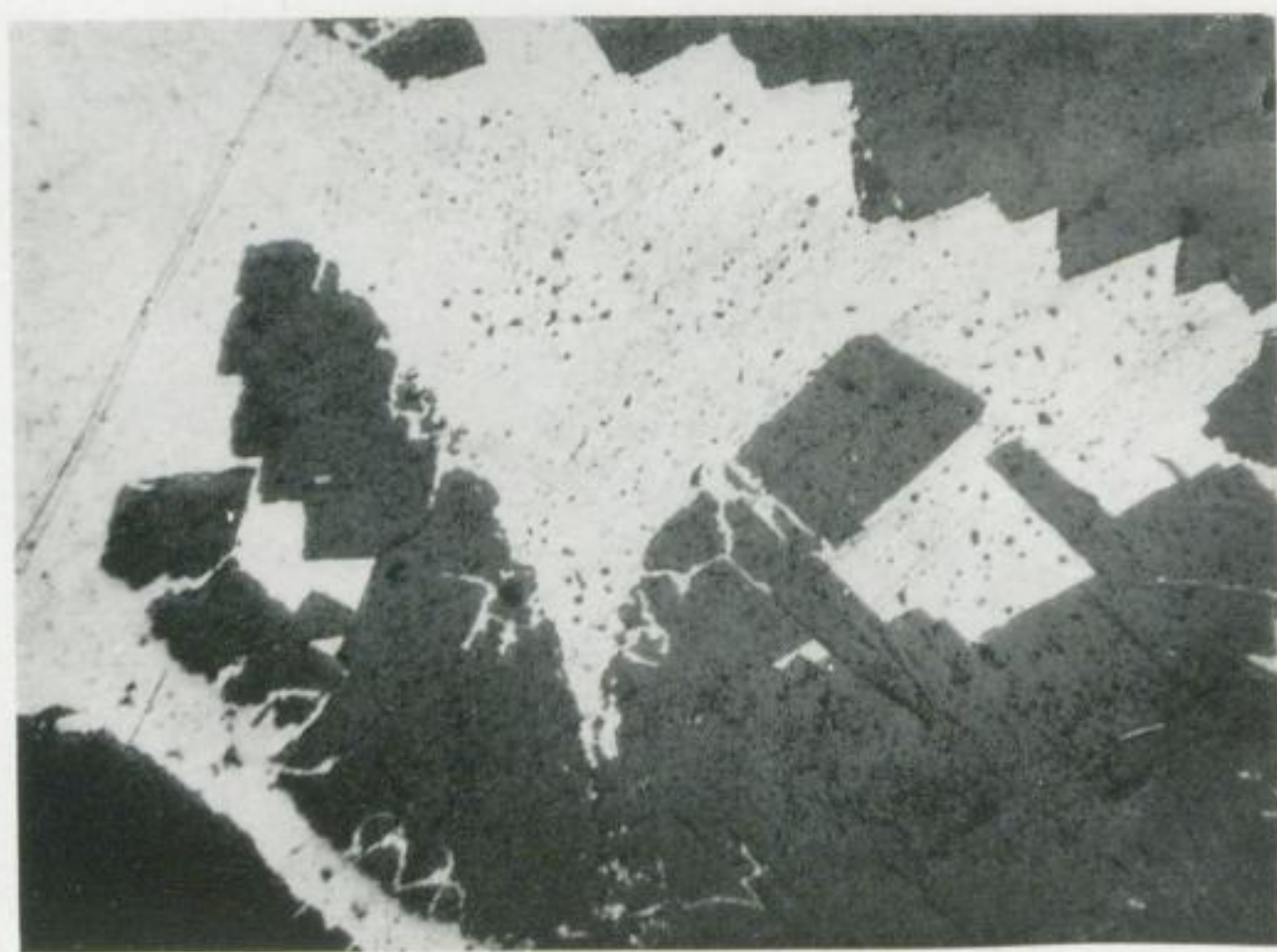


Bild 31. (Schliff Nr. 78) Gangbezirk Reinsberg („Emanuel“), Reinsberger Glück Mg., 2. Gez. Str.

Clausthalit korrodiert Carbonate bevorzugt von den Korngrenzen aus. Vergr. 48 : 1