

Bild 87. (Schliff Nr. 22) Gangbezirk Tharandt („Gottes neue Hilfe“), Amalia Mg. Argentit (grauweiß, rauhe Oberfläche) korrodiert Zinkblende (grau) und Bleiglanz (weiß) in fluorbarytischer Gangart (dunkelgrau). Vergr. 48 : 1

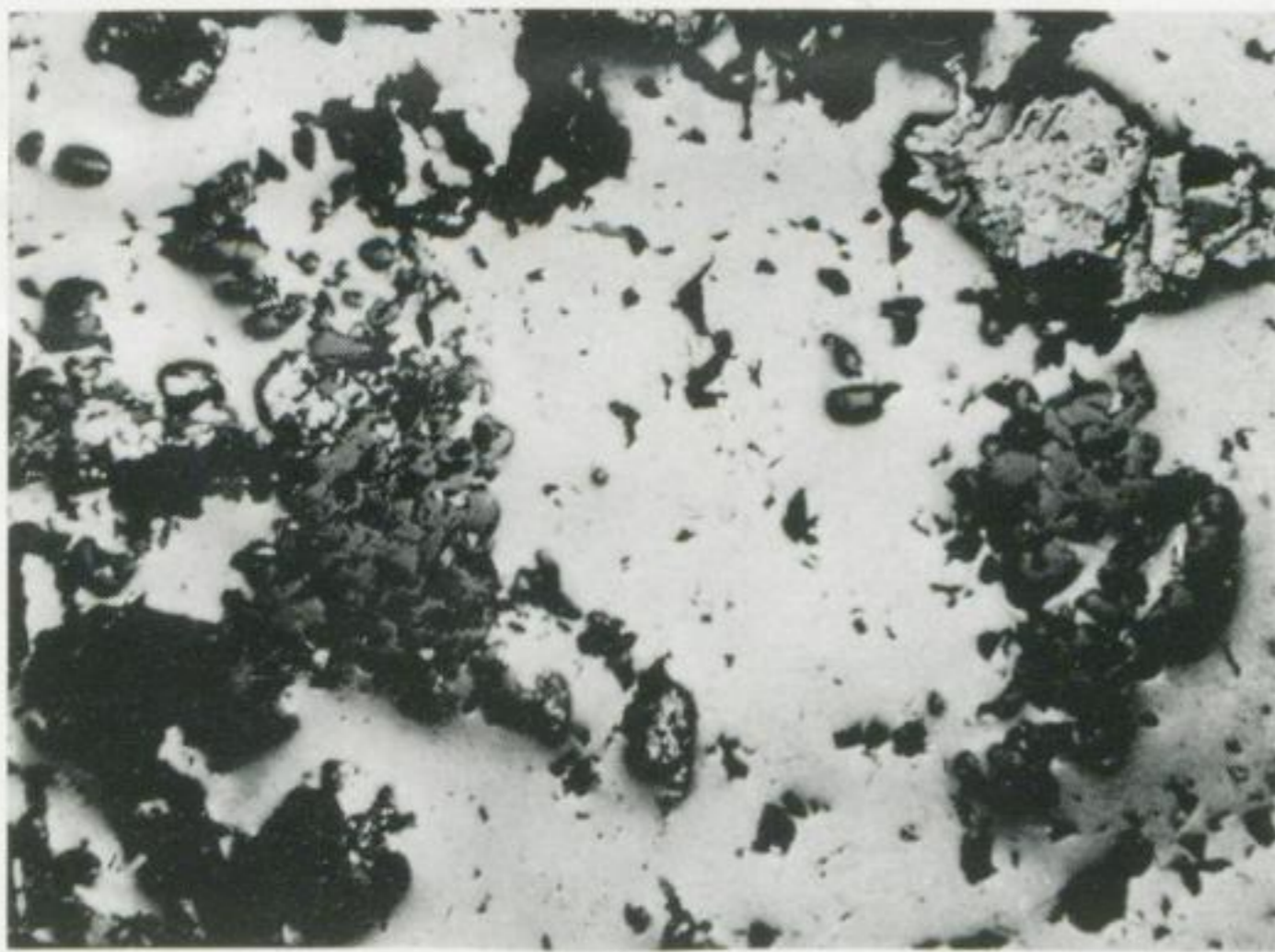


Bild 91. (Schliff Nr. 20) Gangbezirk Röthenbach („Gelobt Land“), Gelobt Land Sth., St.-S.

Fein- bis mittelkristalliner Zinnstein (grau, Relief) und Pyrit (grauweiß, Relief) mit quarziger Gangart werden korrodiert von Kupferkies (weiß). Vergr. 48 : 1