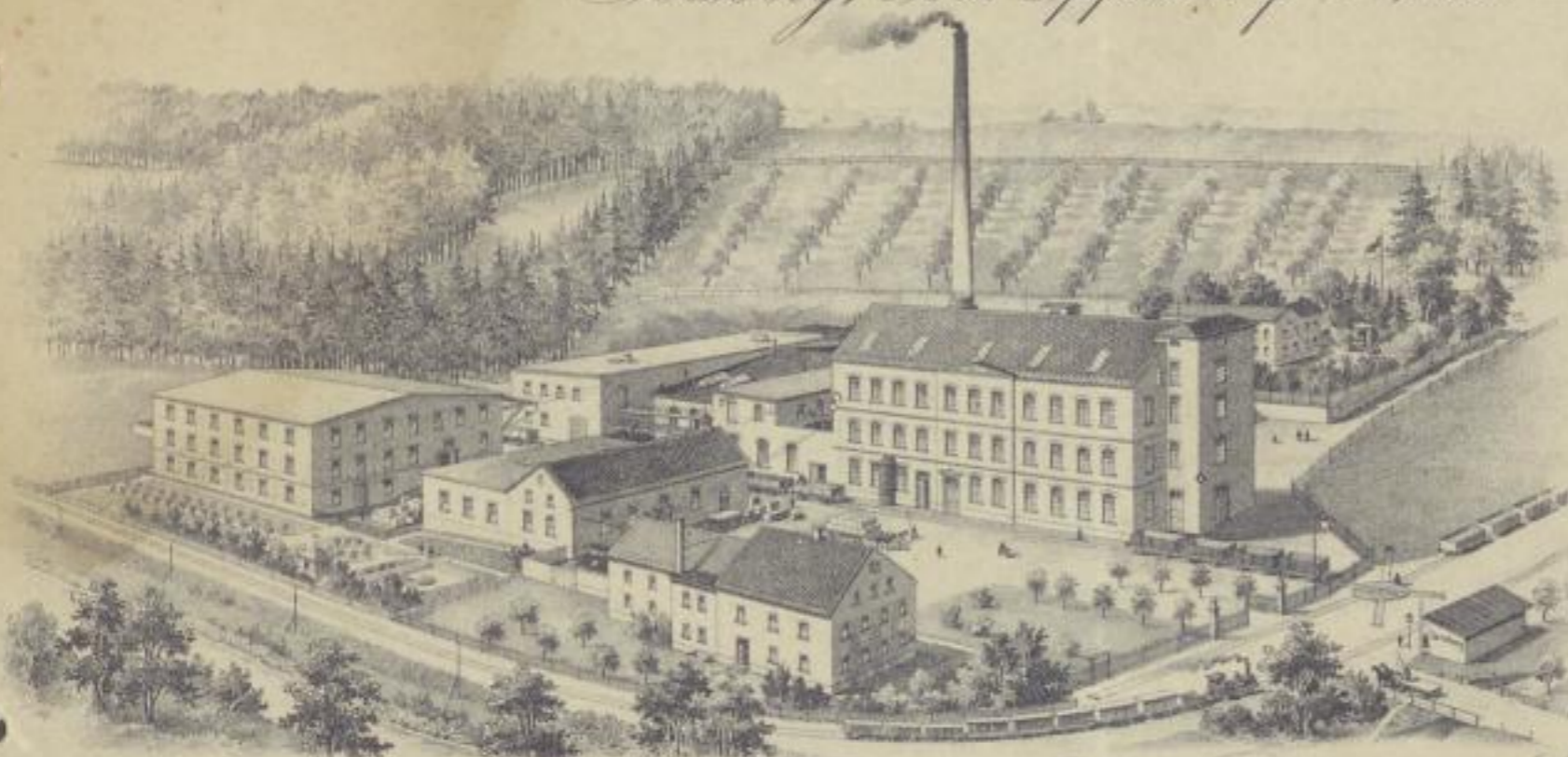


Gersberg, Post Eppendorf i. S., den 25. Mai 1907



Güterverkehr:

Wagenladungen nach Hammer-Leubsdorf i. S.
für Weiche Gersberg.

Einzelgut nach Eppendorf i. S. Sachsen.

Telegramm-Adresse:

MORITZ SCHMIDT, EPPENDORF

MS

Baumwollspinnerei und Weberei Moritz Schmidt.

Rechnung für Herrn F. Dittmer, Colonialwaren
Perleberg

Rest!

Bei Kasse innerhalb 30 Tagen mit 2% Skonto. — Erfüllungsort für Lieferung und Zahlung Eppendorf i. S.

MS

B

2974

M. S.	Sandte. Ihnen für Ihre weite Rechnung und Gefahr: p. Luft	<i>per Post!</i>
<i>1591</i>	1 Ballen Schreierischer, mitl:	
	100 St. gewirte $\frac{7}{27}$ $\frac{00}{20}$ / zocher 6 19. —	<i>6 19</i>

Halt genau zu Ihren Vorschriften,
zuifundig

Verantwortungsvoll

Baumwoll-Spinnerei u. Weberei
Moritz Schmidt.

M Schmidt

*Fracht - 90
MS 4440*

Bei Rimessen auf Nebenplätze werden die Inkassospesen in Abzug gebracht und wird weder für Beibringung von Protest noch für rechtzeitige Präsentation Verbindlichkeit übernommen.

Anstellungen werden nur innerhalb 8 Tagen nach Empfang der Waren berücksichtigt.

0910337 D5