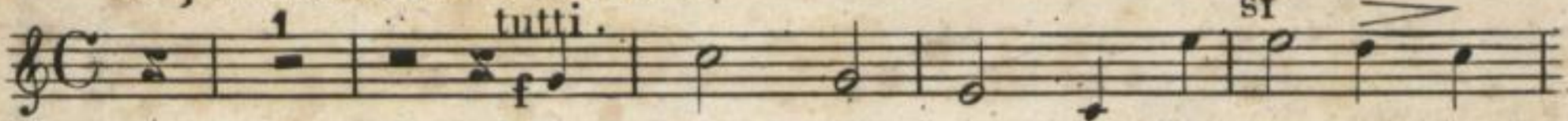




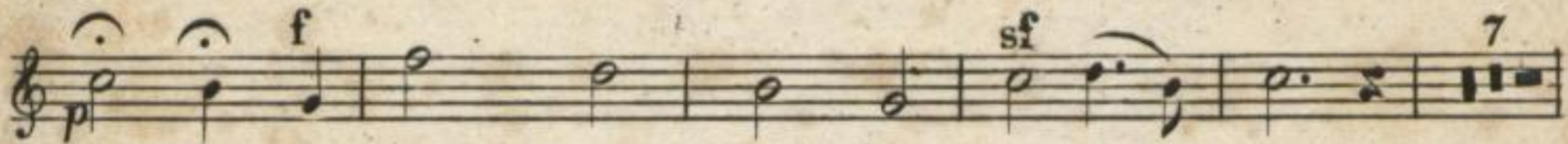
TENORE 1<sup>mo</sup>.

DIE EHRE, GOTTES aus der NATUR.

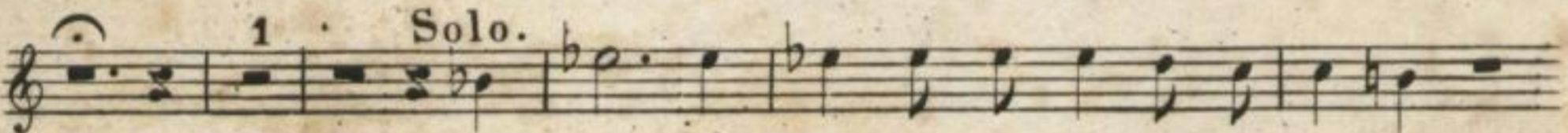
Majestätisch und erhaben.



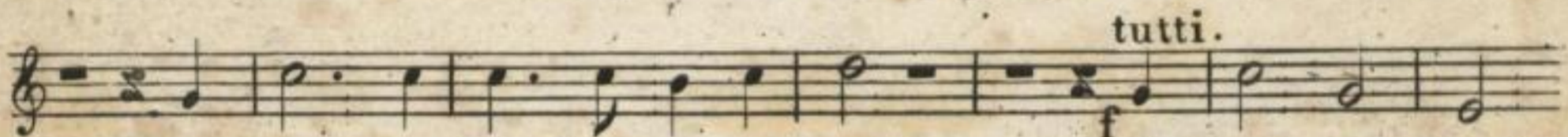
V: 1., Die Him-mel rüh-men des E-wi-gen  
V: 2., Ver-nimms und sie-he die Wunder, die  
V: 3., Ich bin dein Schöpfer, bin Himmel und



Eh-re, ihr Schall pflanzt sei-nen Na-men fort.  
Wer-ke, die die Na-tur dir auf ge-stellt.  
Er-de, an mei-nen Wer-ken kennst du mich.



Wer trägt der Himmel unzähl-ba-re Sterne?  
Kannst du der We-sen unzählba-re Hee-re,  
Ich bin dein Schöpfer, bin Weisheit und Güte,



wer führt die Sonn' aus ihrem Zelt? Sie köm't und leuch-  
den kleinsten Staub fühllos be-schaun? Durch wen ist Al-  
ein Gott der Ordnung und dein Heil. Ich bin's mich lie-



tet, und lacht uns von fer-ne, und läuft den' Weg gleich als ein  
les? O gieb ihm die Eh-re! Mir ruft der Herr, sollst du ver-  
be von gan-zem Ge-müthe, und nimm an mei-ner Gna-de



Held, und läuft den Weg gleich als ein Held. (Schluss)  
traun, Mir ruft der Herr, sollst du ver-traun.  
Theil, und nimm an mei-ner Gna-de Theil.

[ca. 1836]

Mus. 4193-K-519 a



Noten-Sammlung  
für die Landesbibliothek  
Grimm

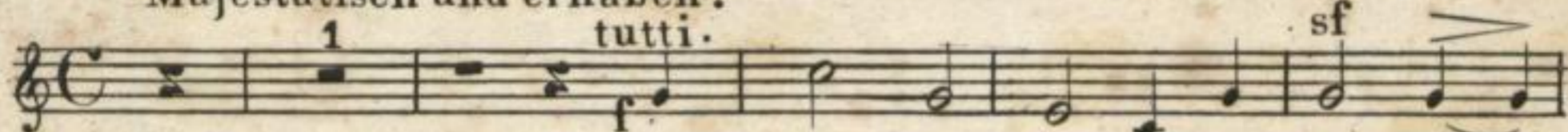
(Mus. Q 5132)

1842

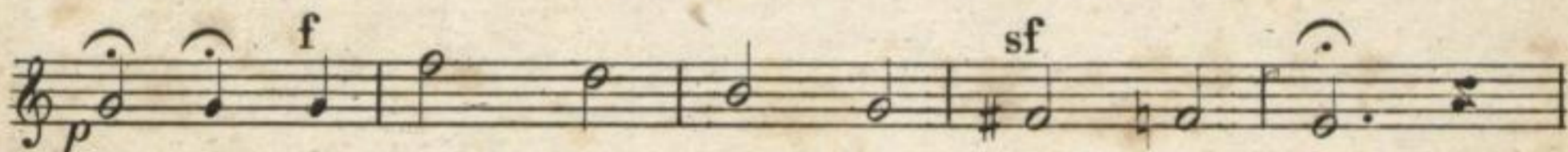
TENORE 2<sup>do</sup>.

DIE EHRE GOTTES aus der NATUR.

Majestätisch und erhaben.



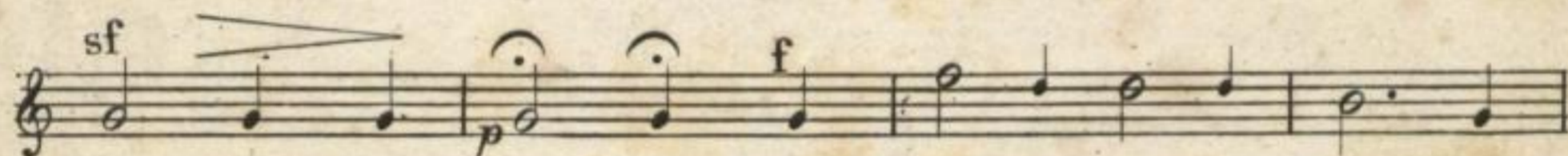
V: 1., Die Him-mel rüh-men des E-wi-gen  
V: 2., Ver-nimms und sie-he die Wunder, die  
V: 3., Ich bin dein Schöpfer, bin Himmel und



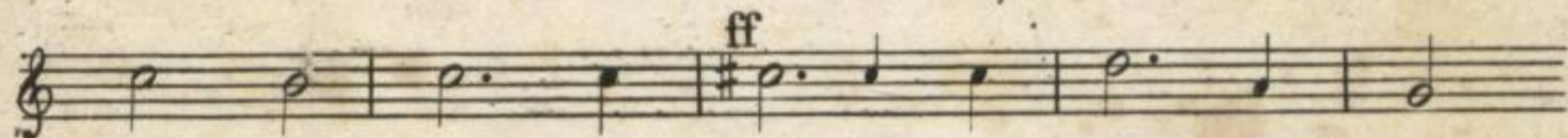
Eh-re, ihr Schall pflanzt sei-nen Na-men fort..  
Wer-ke, die die Na-tur dir auf-ge-stellt.  
Er-de, an mei-nen Wer-ken kennst du mich.



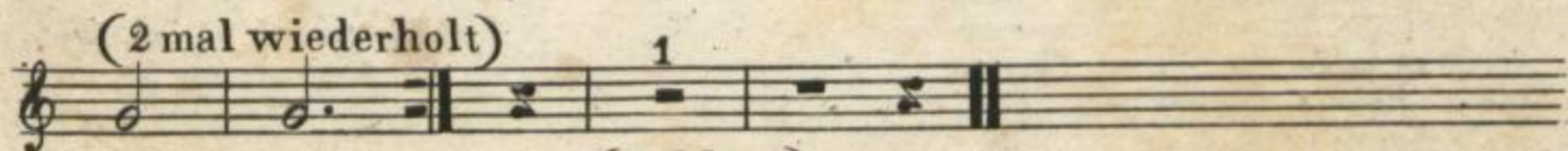
Sie kommt und leuch-tet und  
Durch wen ist Al-les? O  
Ich bin's mich lie-be von



lacht uns von fer-ne, und läuft den Weg gleich  
gieb ihm die Eh-re! Mir ruft der Herr, sollst  
gan-zem Ge-mü-the, und nimm an mei-ner



als ein Held, und läuft den Weg gleich als  
du ver-traun, Mir ruft der Herr, sollst du  
Gna-de Theil, und nimm an mei-ner Gna-



(2 mal wiederholt)  
ein Held. (Schluss)  
ver-traun.  
-de Theil.

Faint circular stamp, likely a library or archival mark, located in the upper left corner.

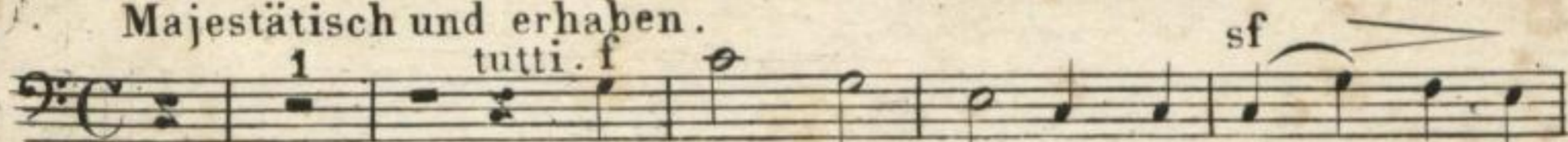
(Mus. Q 5132)

Faint circular stamp, likely a library or archival mark, located near the bottom center.

BASSO 1<sup>mo</sup>.

DIE EHRE GOTTES aus der NATUR.

Majestätisch und erhaben.



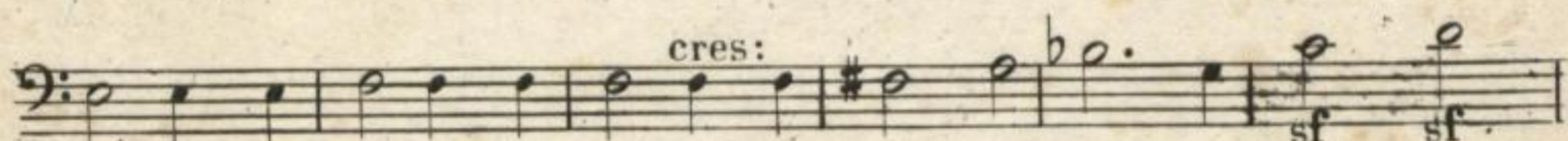
V: 1., Die Him-mel rühmen des E - - wi-gen

V: 2., Ver-nimms, und sie-he die Wun-der, die

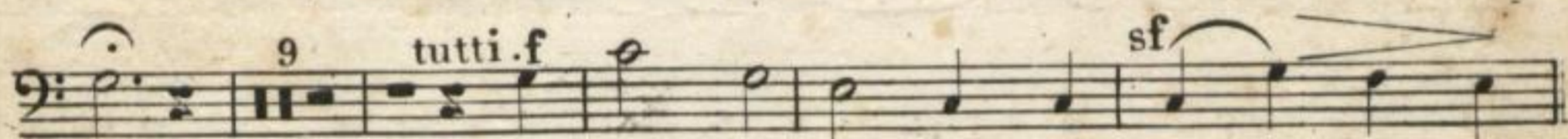
V: 3., Ich bin dein Schöpfer, bin Him-mel und



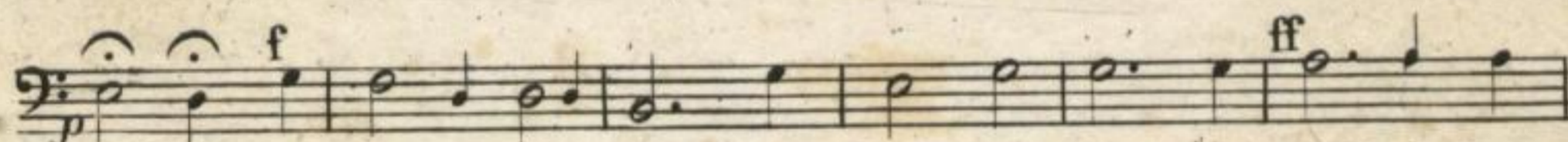
Eh-re, ihr Schall pflanzt sei-nen Na-men fort. Ihn rühmt der  
Wer-ke, die die Na-tur dir auf-ge-stellt. Ver-kün-digt  
Er-de, an mei-nen Wer-ken kennst du mich. Ich bin's und



Erdkreis ihn preisen die Mee-re, ver-nimm o Menschsein gött-lich  
Weisheit und Ordnung und Stärke, dir nicht den Herrn, den Herrn der  
werde sein, der ich sein werde, dein Gott und Va-ter e-wig-

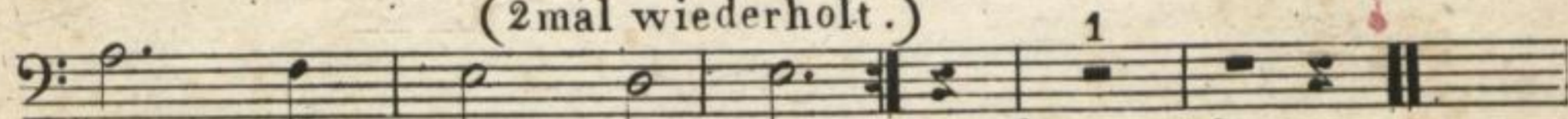


Wort! Sie kommt und leuchtet und lacht uns von  
Welt! Durchwen ist Al-les? O gib ihm die  
-lich! Ich bin's, mich lie-be von gan-zem Ge-



fer-ne, und läuft den Weg gleich als ein Held, und läuft den  
Eh-re! Mir ruft der Herr, sollst du ver-traun. Mir ruft der  
müthe und nimm an mei-ner Gna-de Theil, und nimm an

(2mal wiederholt.)



Weg gleich als ein Held. (Schluss)  
Herr, sollst du ver-traun.  
mei-ner Gna-de Theil.



Faint, mostly illegible text and musical notation on a manuscript page. The text appears to be in German, possibly a letter or a short treatise. There are several lines of text interspersed with musical staves. A prominent dark stain is visible in the upper middle section of the page.

(Mus. Q 5132)

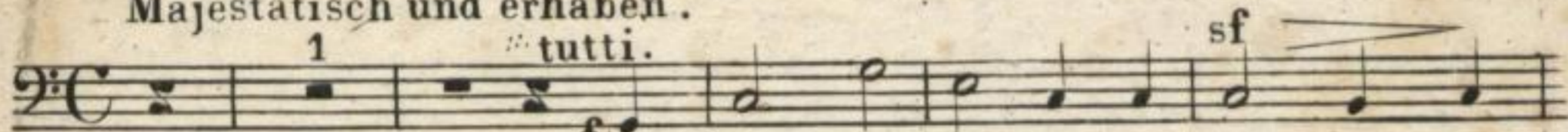




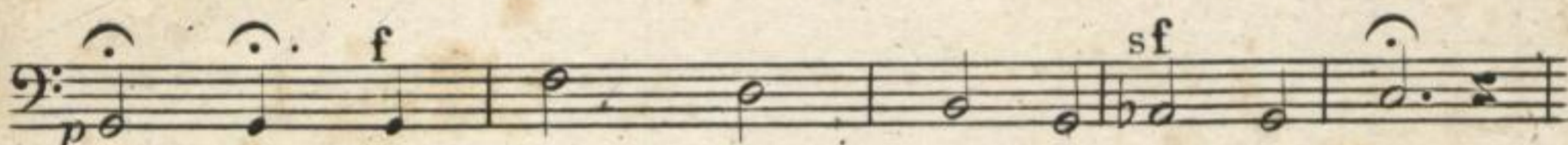
BASSO 2<sup>do</sup>.

DIE EHRE GOTTES aus der NATUR.

Majestätisch und erhaben.



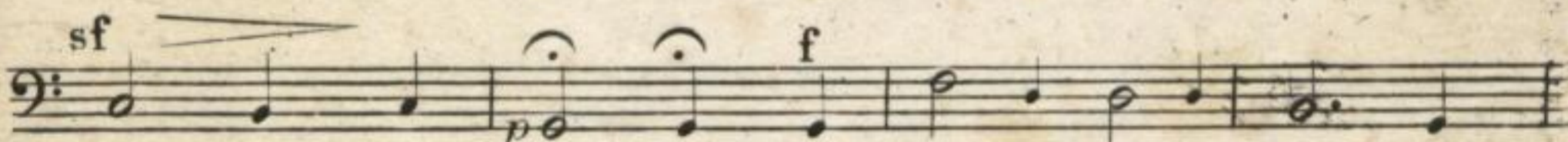
Die Himmel rühmen des E-wi-gen.  
Ver-nimms und sie-he die Wun-der, die  
Ich bin dein Schöpfer, bin Him-mel und



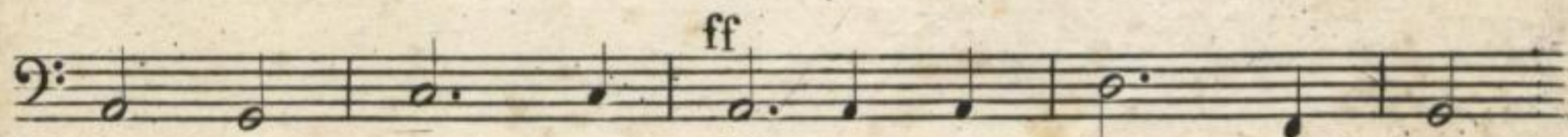
Eh--re, ihr Schall pflanzt sei-nen Na-men fort.  
Wer-ke, die die Na--tur dir auf-ge-stellt.  
Er--de, an mei--nen Wer-ken kennst du mich.



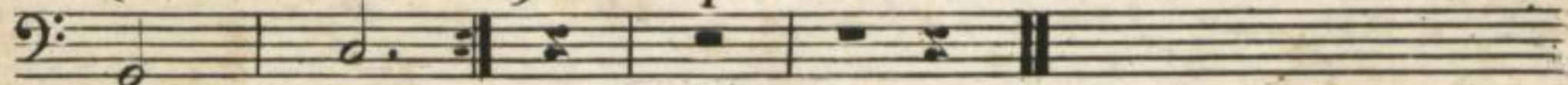
Sie kommt und leuchtet und  
Durch wen ist Al-les? O  
Ich bin's, mich lie-be von



lacht uns von fer--ne, und läuft den Weg gleich  
gieb ihm die Eh--re, Mir ruft der Herr, sollst  
gan-zem Ge--mü-the, und nimm an mei-ner



als ein Held, und läuft den Weg gleich als  
du ver--traun, Mir ruft der Herr, sollst du  
Gna-de Theil, und nimm an mei--ner Gna-  
(2mal wiederholt.)



ein Held. (Schluss.)  
ver--traun.  
-de Theil.

Mus. 4193-K-519 a



Handwritten text, mostly illegible due to fading and bleed-through from the reverse side of the page.

(Mus. Q 5132)

Small circular stamp or mark at the bottom center of the page.