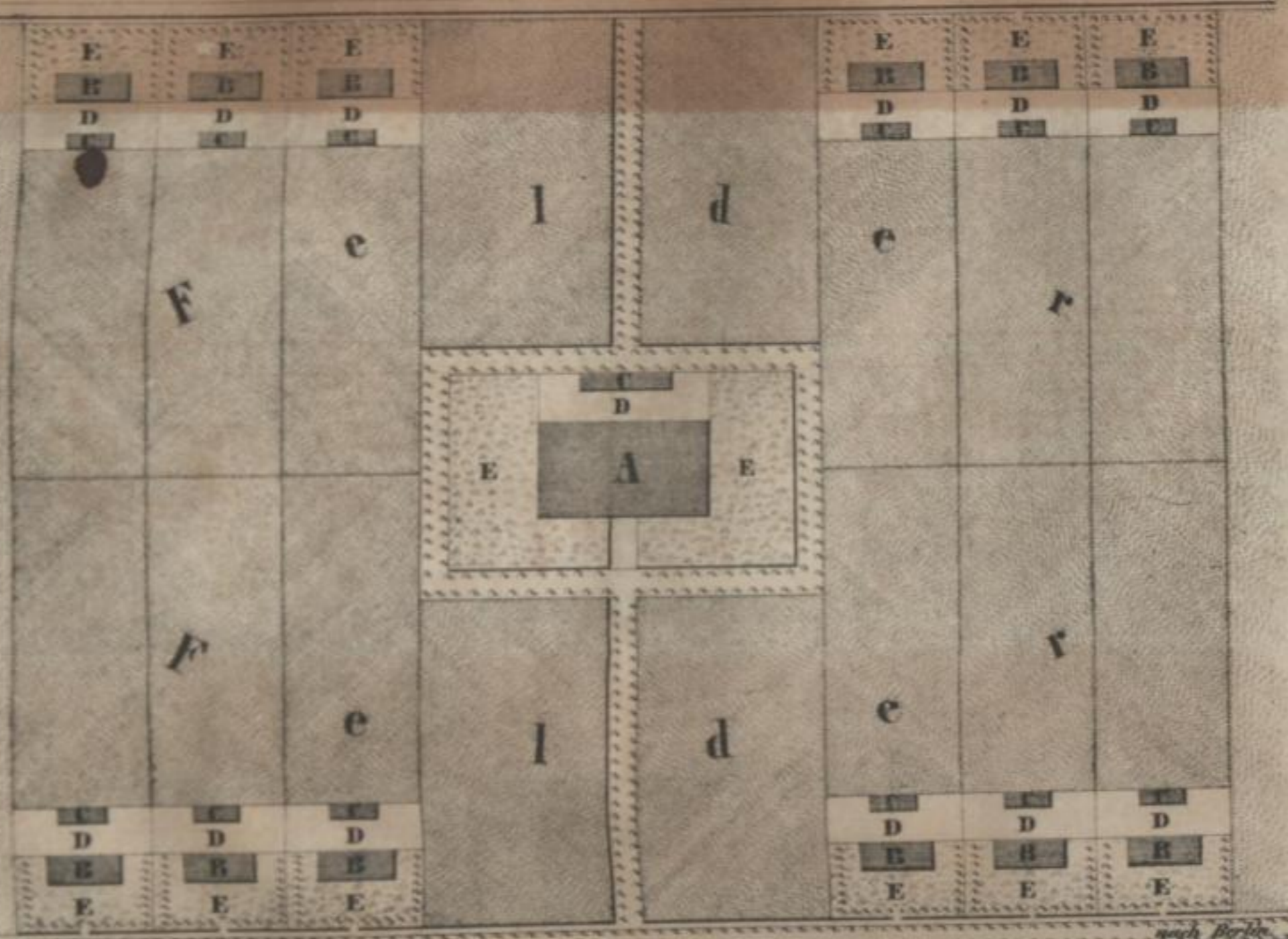


SITUATIONS-PLAN.

n. Ströbitz

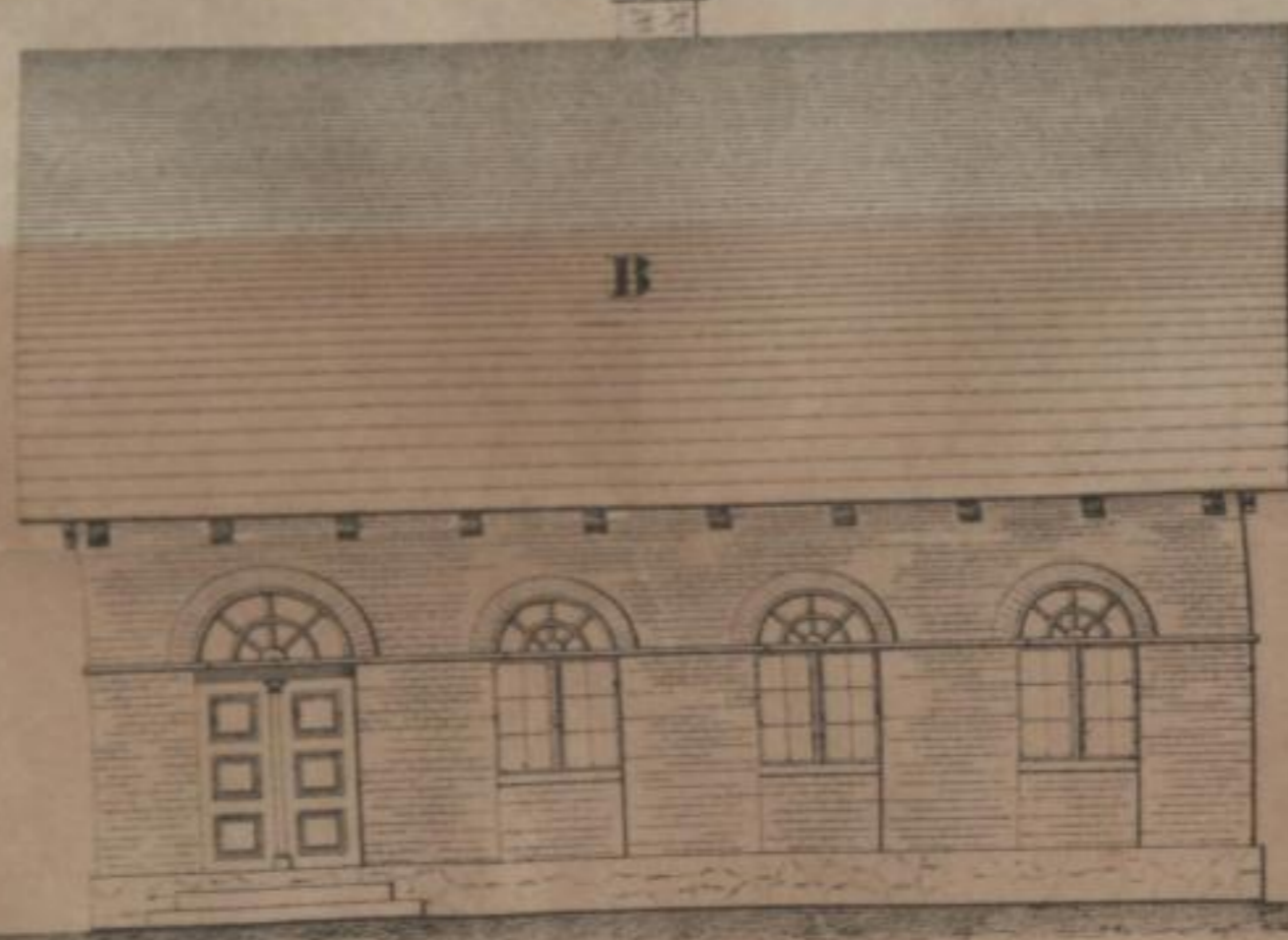
Feldweg
Kajmang



Kajmang

Thürme von Cottbus

nach Berlin



Erklärung der Buchstaben.
 A. Das Schulhaus.
 B. Die Wohngebäude.
 C. Die Stallgebäude.
 D. Die Hofräume.
 E. Obstgärten.

Entworfen von Lehrer Misch in Cottbus.

Steinbr. & Heinr. & Wallmann. Cottbus.