



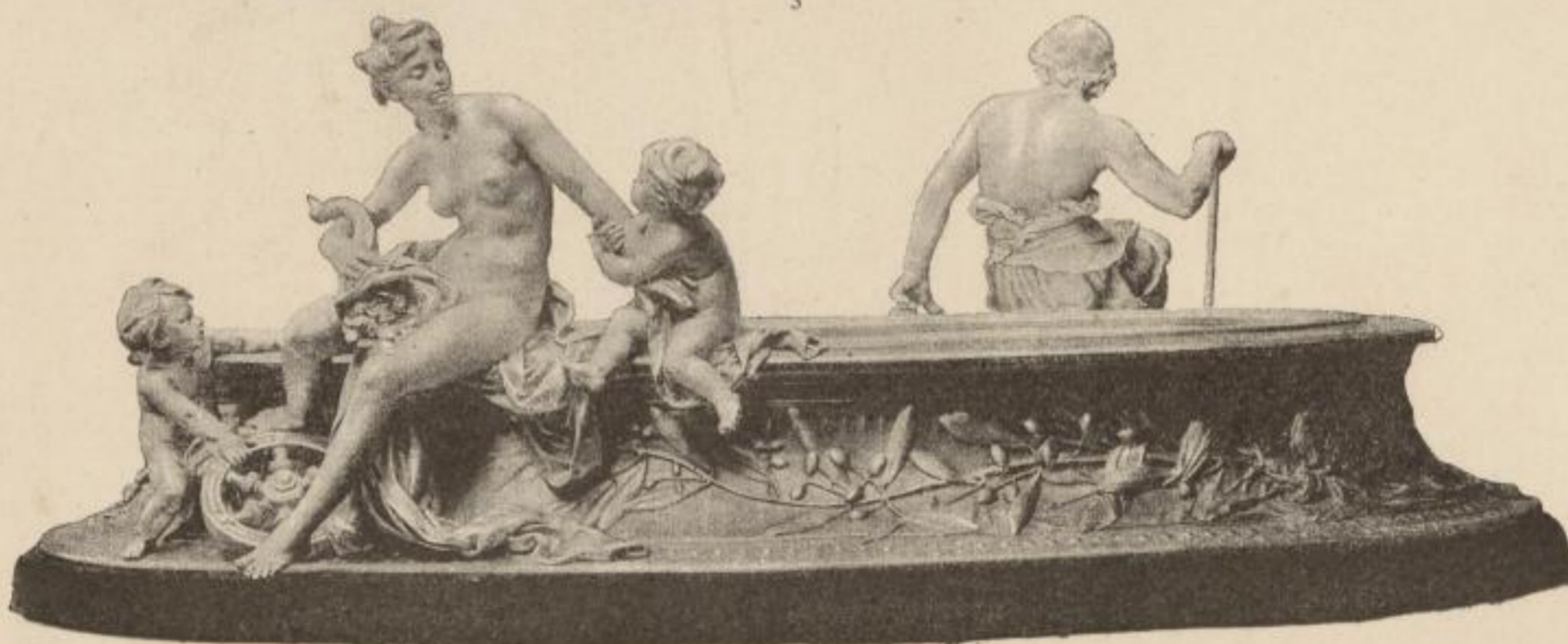
1



2



3



4

Fig. 1 Orpheus, entworfen und in Silber ausgeführt von den *Gebütern Pannière*. Fig. 2 Griff einer Reitpeitsche von *E. Fremiet*.
 Fig. 3 Jardinière entworfen von *J. Chiret*, ausgeführt von der „Manufacture de Sèvres“. Fig. 4 Tisch-Aufsatz aus Silber gefertigt von der
 Firma *Bapst & Falize*. (Fig. 1. 2. 4. „Art Journal“. Fig. 3 „Revue de L'Exposition 1889“.)