



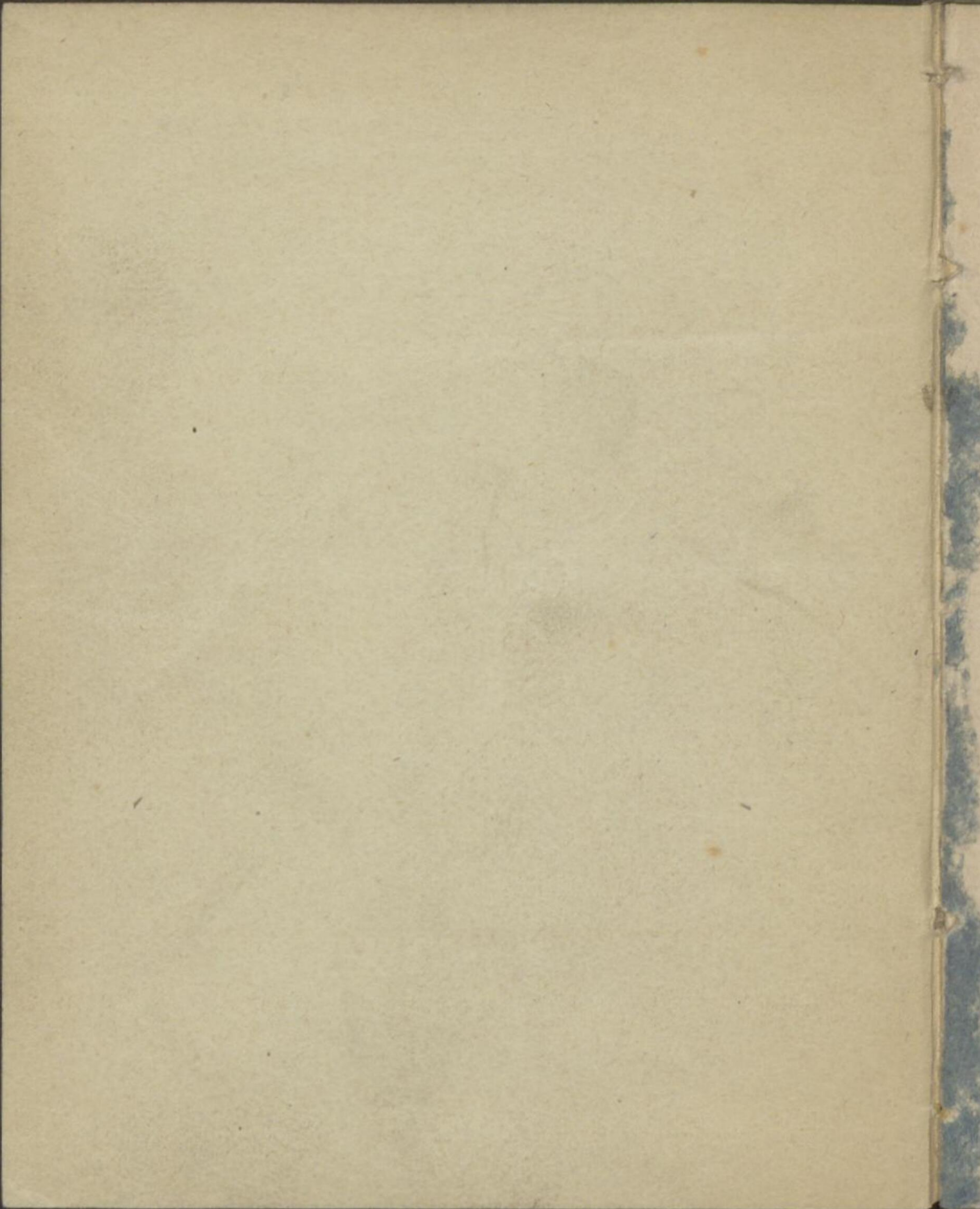
1071.

G.  
27.











Nothwendiges Hilfsbuch  
für  
Tuchmacher, Zeugmacher und Weber.

**Resolvirungs = Tabelle.**

Eine sorgfältige Berechnung wie viel zur Kette oder  
Aufzug nach verschiedenen Ellenmaßen sowohl bei  
geleimtem als ungeleimtem Streichgarn  
gebraucht wird,

nebst einer

**Scheer = Tabelle.**

Herausgegeben  
von

**Erhardt Blau.**



Grimmitschau,

Druck und Verlag von C. A. Thieme.

1846.



Technische Universität  
Chemnitz  
Universitätsbibliothek

WA

G27



**Geleimtes Streichgarn.**

---



Belmunt & Schmidt



## Bemerkungen.

Kette, Aufzug, Werste, Zeddel sind gleichbedeutende Worte, je nachdem sie als Provinzial- oder Landesausdruck üblich sind.

Kamm-, Zeug- oder Geschirr-Gänge (à 40 Faden) sind ebenfalls gleichbedeutend.

Band, Zeichen, Schmitz (à 6 Ellen) sind ebenfalls gleichbedeutende Worte.

Ein Blatt-Gang ist 20 Rohr.

Eine Zahle Streichgarn hält 800 Ellen.

80 Faden ist ein Gebind.

5 Gebind ist eine Zahle oder Strähn.



Wie viel geleimtes Streichgarn zu 1. Stück  
von 6 Leipz. Ellen zur Kette von 1 bis  
100 Geschirr-Gängen erforderlich ist.

(1 Band.)

Geschirr= Gänge.	Zahlen.	Gebind.	Geschirr= Gänge.	Zahlen.	Gebind.
1	—	$1 \frac{17}{28}$	20	6	$2 \frac{1}{7}$
2	—	$3 \frac{3}{14}$	22	7	$\frac{5}{14}$
3	—	$4 \frac{23}{28}$	24	7	$3 \frac{4}{7} \frac{14}{14}$
4	1	$1 \frac{3}{7}$	26	8	$1 \frac{11}{14}$
5	1	$3 \frac{1}{28}$	28	9	—
6	1	$4 \frac{9}{14}$	30	9	$3 \frac{3}{14}$
7	2	$1 \frac{1}{4}$	32	10	$1 \frac{3}{7} \frac{14}{14}$
8	2	$2 \frac{6}{7}$	34	10	$4 \frac{9}{14}$
9	2	$4 \frac{13}{28}$	36	11	$2 \frac{6}{7} \frac{14}{14}$
10	3	$1 \frac{1}{14}$	38	12	$1 \frac{1}{14}$
12	3	$4 \frac{2}{7}$	40	12	$4 \frac{2}{7} \frac{14}{14}$
14	4	$2 \frac{1}{2}$	42	13	$2 \frac{1}{2}$
16	5	$\frac{5}{7}$	44	14	$\frac{5}{7}$
18	5	$3 \frac{13}{14}$	46	14	$3 \frac{13}{14}$



(1 Band.)

Geschirr= Gänge.	Zahlen.	Gebind.	Geschirr= Gänge.	Zahlen.	Gebind.
48	15	$2\frac{1}{7}$	76	24	$2\frac{1}{7}$
50	16	$\frac{5}{14}$	78	25	$\frac{5}{14}$
52	16	$3\frac{4}{7}$	80	25	$3\frac{4}{7}$
54	17	$1\frac{11}{14}$	82	26	$1\frac{11}{14}$
56	18	—	84	27	—
58	18	$3\frac{3}{14}$	86	27	$3\frac{3}{14}$
60	19	$1\frac{3}{7}$	88	28	$1\frac{3}{7}$
62	20	$4\frac{9}{14}$	90	28	$4\frac{9}{14}$
64	20	$2\frac{6}{7}$	92	29	$2\frac{6}{7}$
66	21	$1\frac{1}{14}$	94	30	$1\frac{1}{14}$
68	21	$4\frac{2}{7}$	96	30	$4\frac{2}{7}$
70	22	$2\frac{1}{2}$	98	31	$2\frac{1}{2}$
72	23	$\frac{5}{7}$	100	32	$\frac{5}{7}$
74	23	$3\frac{13}{14}$			



Wie viel geleimtes Streichgarn zu 1. Stück  
von 12 Leipz. Ellen zur Kette von 1 bis  
100 Geschirr-Gängen erforderlich ist.

(2 Band.)

Geschirr- Gänge.	Zahlen.	Gebind.	Geschirr- Gänge.	Zahlen.	Gebind.
1	—	$3\frac{3}{14}$	20	12	$4\frac{2}{7}$
2	1	$1\frac{3}{7}$	22	14	$\frac{5}{7}$
3	1	$4\frac{9}{14}$	24	15	$2\frac{1}{7}$
4	2	$2\frac{6}{7}$	26	16	$3\frac{4}{7}$
5	3	$1\frac{1}{14}$	28	18	—
6	3	$4\frac{2}{7}$	30	19	$1\frac{3}{7}$
7	4	$2\frac{1}{2}$	32	20	$2\frac{6}{7}$
8	5	$\frac{5}{7}$	34	21	$4\frac{2}{7}$
9	5	$3\frac{13}{14}$	36	23	$\frac{5}{7}$
10	6	$2\frac{1}{7}$	38	24	$2\frac{1}{7}$
12	7	$3\frac{4}{7}$	40	25	$3\frac{4}{7}$
14	9	—	42	27	—
16	10	$1\frac{3}{7}$	44	28	$1\frac{3}{7}$
18	11	$2\frac{6}{7}$	46	29	$2\frac{6}{7}$



## (2 Band.)

Geschirr= Gänge.	Zahlen.	Gebind.	Geschirr= Gänge.	Zahlen.	Gebind.
48	30	$4\frac{2}{7}$	76	48	$4\frac{2}{7}$
50	32	$\frac{5}{7}$	78	50	$\frac{5}{7}$
52	33	$2\frac{1}{7}$	80	51	$2\frac{1}{7}$
54	34	$3\frac{4}{7}$	82	52	$3\frac{4}{7}$
56	36	—	84	54	—
58	37	$1\frac{3}{7}$	86	55	$1\frac{3}{7}$
60	38	$2\frac{6}{7}$	88	56	$2\frac{6}{7}$
62	39	$4\frac{2}{7}$	90	57	$4\frac{2}{7}$
64	41	$\frac{5}{7}$	92	59	$\frac{5}{7}$
66	42	$2\frac{1}{7}$	94	60	$2\frac{1}{7}$
68	43	$3\frac{4}{7}$	96	61	$3\frac{4}{7}$
70	45	—	98	63	—
72	46	$1\frac{3}{7}$	100	64	$1\frac{3}{7}$
74	47	$2\frac{6}{7}$			



Wie viel geleimtes Streichgarn zu 1. Stück  
von 18 Leipz. Ellen zur Kette von 1 bis  
100 Geschirr-Gängen erforderlich ist.

(3 Band.)

Geschirr= Gänge.	Zahlen.	Gebind.	Geschirr= Gänge.	Zahlen.	Gebind.
1	—	$4^{23/28}$	20	19	$1^{3/7}$
2	1	$4^{9/14}$	22	21	$1^{1/14}$
3	2	$4^{13/28}$	24	23	$5/7$
4	3	$4^{2/7}$	26	25	$5/14$
5	4	$4^{3/28}$	28	27	—
6	5	$3^{13/14}$	30	28	$4^{9/14}$
7	6	$3^{3/4}$	32	30	$4^{2/7}$
8	7	$3^{4/7}$	34	32	$3^{13/14}$
9	8	$3^{11/28}$	36	34	$3^{4/7}$
10	9	$3^{3/14}$	38	36	$3^{3/14}$
12	11	$2^{6/7}$	40	38	$2^{6/7}$
14	13	$2^{1/2}$	42	40	$2^{1/2}$
16	15	$2^{1/7}$	44	42	$2^{1/7}$
18	17	$1^{11/14}$	46	44	$1^{11/14}$



## (3 Band.)

Geschirr= Gänge.	Zahlen.	Gebind.	Geschirr= Gänge.	Zahlen.	Gebind.
48	46	$1\frac{3}{7}$	76	73	$1\frac{3}{7}$
50	48	$1\frac{1}{14}$	78	75	$1\frac{1}{14}$
52	50	$\frac{5}{7}$	80	77	$\frac{5}{7}$
54	52	$\frac{5}{14}$	82	79	$\frac{5}{14}$
56	54	—	84	81	—
58	55	$4\frac{9}{14}$	86	82	$4\frac{9}{14}$
60	57	$4\frac{2}{7}$	88	84	$4\frac{2}{7}$
62	59	$3\frac{13}{14}$	90	86	$3\frac{13}{14}$
64	61	$3\frac{4}{7}$	92	88	$3\frac{4}{7}$
66	63	$3\frac{3}{14}$	94	90	$3\frac{3}{14}$
68	65	$2\frac{6}{7}$	96	92	$2\frac{6}{7}$
70	67	$2\frac{1}{2}$	98	94	$2\frac{1}{2}$
72	69	$2\frac{1}{7}$	100	96	$2\frac{1}{7}$
74	71	$1\frac{11}{14}$			



Wie viel geleimtes Streichgarn zu 1. Stück  
von 24 Leipz. Ellen zur Kette von 1 bis  
100 Geschirr-Gängen erforderlich ist

(4 Band.)

Geschirr= Gänge.	Zahlen.	Gebind.	Geschirr= Gänge.	Zahlen.	Gebind.
1	1	$1\frac{3}{7}$	20	25	$3\frac{4}{7}$
2	2	$2\frac{6}{7}$	22	28	$1\frac{3}{7}$
3	3	$4\frac{2}{7}$	24	30	$4\frac{2}{7}$
4	5	$\frac{5}{7}$	26	33	$2\frac{1}{7}$
5	6	$2\frac{1}{7}$	28	36	—
6	7	$3\frac{4}{7}$	30	38	$2\frac{6}{7}$
7	9	—	32	41	$\frac{5}{7}$
8	10	$1\frac{3}{7}$	34	43	$3\frac{4}{7}$
9	11	$2\frac{6}{7}$	36	46	$1\frac{3}{7}$
10	12	$4\frac{2}{7}$	38	48	$4\frac{2}{7}$
12	15	$2\frac{1}{7}$	40	51	$2\frac{1}{7}$
14	18	—	42	54	—
16	20	$2\frac{6}{7}$	44	56	$2\frac{6}{7}$
18	23	$\frac{5}{7}$	46	59	$\frac{5}{7}$



(4 Band.)

Geschirr= Gänge.	Zahlen.	Gebind.	Geschirr= Gänge.	Zahlen.	Gebind.
48	61	$3\frac{4}{7}$	76	97	$3\frac{4}{7}$
50	64	$1\frac{3}{7}$	78	100	$1\frac{3}{7}$
52	66	$4\frac{2}{7}$	80	102	$4\frac{2}{7}$
54	69	$2\frac{1}{7}$	82	105	$2\frac{1}{7}$
56	72	—	84	108	—
58	74	$2\frac{6}{7}$	86	110	$2\frac{6}{7}$
60	77	$\frac{5}{7}$	88	113	$\frac{5}{7}$
62	79	$3\frac{4}{7}$	90	115	$3\frac{4}{7}$
64	82	$1\frac{3}{7}$	92	118	$1\frac{3}{7}$
66	84	$4\frac{2}{7}$	94	120	$4\frac{2}{7}$
68	87	$2\frac{1}{7}$	96	123	$2\frac{1}{7}$
70	90	—	98	126	—
72	92	$2\frac{6}{7}$	100	128	$2\frac{6}{7}$
74	95	$\frac{5}{7}$			



Wie viel geleimtes Streichgarn zu 1. Stück  
von 30 Leipz. Ellen zur Kette von 1 bis  
100 Geschirr-Gängen erforderlich ist.

(5 Band.)

Geschirr= Gänge.	Zahlen.	Gebind.	Geschirr= Gänge.	Zahlen.	Gebind.
1	1	$3\frac{1}{28}$	20	32	$\frac{5}{7}$
2	3	$1\frac{1}{14}$	22	35	$1\frac{11}{14}$
3	4	$4\frac{3}{28}$	24	38	$2\frac{6}{7}$
4	6	$2\frac{1}{7}$	26	41	$3\frac{13}{14}$
5	8	$\frac{5}{28}$	28	45	—
6	9	$3\frac{3}{14}$	30	48	$1\frac{1}{14}$
7	11	$1\frac{1}{4}$	32	51	$2\frac{1}{7}$
8	12	$4\frac{2}{7}$	34	54	$3\frac{3}{14}$
9	14	$2\frac{9}{28}$	36	57	$4\frac{2}{7}$
10	16	$\frac{5}{14}$	38	61	$\frac{5}{14}$
12	19	$1\frac{3}{7}$	40	64	$1\frac{3}{7}$
14	22	$2\frac{1}{2}$	42	67	$2\frac{1}{2}$
16	25	$3\frac{4}{7}$	44	70	$3\frac{4}{7}$
18	28	$4\frac{9}{14}$	46	73	$4\frac{9}{14}$



## (5 Band.)

Geschirr= Gänge.	Zahlen.	Gebind.	Geschirr= Gänge.	Zahlen.	Gebind.
48	77	$\frac{5}{7}$	76	122	$\frac{5}{7}$
50	80	$1\frac{11}{14}$	78	125	$1\frac{11}{14}$
52	83	$2\frac{6}{7}$	80	128	$2\frac{6}{7}$
54	86	$3\frac{13}{14}$	82	131	$3\frac{13}{14}$
56	90	—	84	135	—
58	93	$1\frac{1}{14}$	86	138	$1\frac{1}{14}$
60	96	$2\frac{1}{7}$	88	141	$2\frac{1}{7}$
62	99	$3\frac{3}{14}$	90	144	$3\frac{3}{14}$
64	102	$4\frac{2}{7}$	92	147	$4\frac{2}{7}$
66	106	$\frac{5}{14}$	94	151	$\frac{5}{14}$
68	109	$1\frac{3}{7}$	96	154	$1\frac{3}{7}$
70	112	$2\frac{1}{2}$	98	157	$2\frac{1}{2}$
72	115	$3\frac{4}{7}$	100	160	$3\frac{4}{7}$
74	118	$4\frac{9}{14}$			



Wie viel geleimtes Streichgarn zu 1. Stück  
von 36 Leipz. Ellen zur Kette von 1 bis  
100 Geschirr-Gängen erforderlich ist.

(6 Band.)

Geschirr= Gänge.	Bahnen.	Gebind.	Geschirr= Gänge.	Bahnen.	Gebind.
1	1	$4\frac{9}{14}$	20	38	$2\frac{6}{7}$
2	3	$4\frac{2}{7}$	22	42	$2\frac{1}{7}$
3	5	$3\frac{13}{14}$	24	46	$1\frac{3}{7}$
4	7	$3\frac{4}{7}$	26	50	$\frac{5}{7}$
5	9	$3\frac{3}{14}$	28	54	—
6	11	$2\frac{6}{7}$	30	57	$4\frac{2}{7}$
7	13	$2\frac{1}{2}$	32	61	$3\frac{4}{7}$
8	15	$2\frac{1}{7}$	34	65	$2\frac{6}{7}$
9	17	$1\frac{11}{14}$	36	69	$2\frac{1}{7}$
10	19	$1\frac{3}{7}$	38	73	$1\frac{3}{7}$
12	23	$\frac{5}{7}$	40	77	$\frac{5}{7}$
14	27	—	42	81	—
16	30	$4\frac{2}{7}$	44	84	$4\frac{2}{7}$
18	34	$3\frac{4}{7}$	46	88	$3\frac{4}{7}$



## (6 Band.)

Geschirr= Gänge.	Zahlen.	Gebind.	Geschirr= Gänge.	Zahlen.	Gebind.
48	92	$2\frac{6}{7}$	76	146	$2\frac{6}{7}$
50	96	$2\frac{1}{7}$	78	150	$2\frac{1}{7}$
52	100	$1\frac{3}{7}$	80	154	$1\frac{3}{7}$
54	104	$\frac{5}{7}$	82	158	$\frac{5}{7}$
56	108	—	84	162	—
58	111	$4\frac{2}{7}$	86	165	$4\frac{2}{7}$
60	115	$3\frac{4}{7}$	88	169	$3\frac{4}{7}$
62	119	$2\frac{6}{7}$	90	173	$2\frac{6}{7}$
64	123	$2\frac{1}{7}$	92	177	$2\frac{1}{7}$
66	127	$1\frac{3}{7}$	94	181	$1\frac{3}{7}$
68	131	$\frac{5}{7}$	96	185	$\frac{5}{7}$
70	135	—	98	189	—
72	138	$4\frac{2}{7}$	100	192	$4\frac{2}{7}$
74	142	$3\frac{4}{7}$			



Wie viel geleimtes Streichgarn zu 1. Stück  
von 42 Leipz. Ellen zur Kette von 1 bis  
100 Geschirr=Gängen erforderlich ist.

(7 Band.)

Geschirr= Gänge.	Zahlen.	Sebind.	Geschirr= Gänge.	Zahlen.	Sebind.
1	2	$1\frac{1}{4}$	20	45	—
2	4	$2\frac{1}{2}$	22	49	$2\frac{1}{2}$
3	6	$3\frac{3}{4}$	24	54	—
4	9	—	26	58	$2\frac{1}{2}$
5	11	$1\frac{1}{4}$	28	63	—
6	13	$2\frac{1}{2}$	30	67	$2\frac{1}{2}$
7	15	$3\frac{3}{4}$	32	72	—
8	18	—	34	76	$2\frac{1}{2}$
9	20	$1\frac{1}{4}$	36	81	—
10	22	$2\frac{1}{2}$	38	85	$2\frac{1}{2}$
12	27	—	40	90	—
14	31	$2\frac{1}{2}$	42	94	$2\frac{1}{2}$
16	36	—	44	99	—
18	40	$2\frac{1}{2}$	46	103	$2\frac{1}{2}$



## (7 Band.)

Geschirr= Gänge.	Zahlen.	Gebind.	Geschirr= Gänge.	Zahlen.	Gebind.
48	108	—	76	171	—
50	112	2½	78	175	2½
52	117	—	80	180	—
54	121	2½	82	184	2½
56	126	—	84	189	—
58	130	2½	86	193	2½
60	135	—	88	198	—
62	139	2½	90	202	2½
64	144	—	92	205	—
66	148	2½	94	209	2½
68	153	—	96	214	—
70	157	2½	98	218	2½
72	162	—	100	223	—
74	166	2½			



Wie viel geleimtes Streichgarn zu 1. Stück  
von 48 Leipz. Ellen zur Kette von 1 bis  
100 Geschirr-Gängen erforderlich ist.

(8 Band.)

Geschirr= Gänge.	Zahlen.	Gebind.	Geschirr= Gänge.	Zahlen.	Gebind.
1	2	$2\frac{6}{7}$	20	51	$2\frac{1}{7}$
2	5	$\frac{5}{7}$	22	56	$2\frac{6}{7}$
3	7	$3\frac{4}{7}$	24	61	$3\frac{4}{7}$
4	10	$1\frac{3}{7}$	26	66	$4\frac{2}{7}$
5	12	$4\frac{2}{7}$	28	72	—
6	15	$2\frac{1}{7}$	30	77	$\frac{5}{7}$
7	18	—	32	82	$1\frac{3}{7}$
8	20	$2\frac{6}{7}$	34	87	$2\frac{1}{7}$
9	23	$\frac{5}{7}$	36	92	$2\frac{6}{7}$
10	25	$3\frac{4}{7}$	38	97	$3\frac{4}{7}$
12	30	$4\frac{2}{7}$	40	102	$4\frac{2}{7}$
14	36	—	42	108	—
16	41	$\frac{5}{7}$	44	113	$\frac{5}{7}$
18	46	$1\frac{3}{7}$	46	118	$1\frac{3}{7}$



(8 Band.)

Geschirr= Gänge.	Zahlen.	Gebind.	Geschirr= Gänge.	Zahlen.	Gebind.
48	123	$2\frac{1}{7}$	76	195	$2\frac{1}{7}$
50	128	$2\frac{6}{7}$	78	200	$2\frac{6}{7}$
52	133	$3\frac{4}{7}$	80	205	$3\frac{4}{7}$
54	138	$4\frac{2}{7}$	82	210	$4\frac{2}{7}$
56	144	—	84	216	—
58	149	$\frac{5}{7}$	86	221	$\frac{5}{7}$
60	154	$1\frac{3}{7}$	88	226	$1\frac{3}{7}$
62	159	$2\frac{1}{7}$	90	231	$2\frac{1}{7}$
64	164	$2\frac{6}{7}$	92	236	$2\frac{6}{7}$
66	169	$3\frac{4}{7}$	94	241	$3\frac{4}{7}$
68	174	$4\frac{2}{7}$	96	246	$4\frac{2}{7}$
70	180	—	98	252	—
72	185	$\frac{5}{7}$	100	257	$\frac{5}{7}$
64	190	$1\frac{3}{7}$			



Wie viel geleimtes Streichgarn zu 1. Stück  
von 54 Leipz. Ellen zur Kette von 1 bis  
100 Geschirr-Gängen erforderlich ist.

(9 Band.)

Geschirr= Gänge.	Zahlen.	Sebind.	Geschirr= Gänge.	Zahlen.	Sebind.
1	2	$4 \frac{13}{28}$	20	57	$4 \frac{2}{7}$
2	5	$3 \frac{13}{14}$	22	63	$3 \frac{3}{14}$
3	8	$3 \frac{11}{28}$	24	69	$2 \frac{1}{7}$
4	11	$2 \frac{6}{7}$	26	75	$1 \frac{1}{14}$
5	14	$2 \frac{9}{28}$	28	81	—
6	17	$1 \frac{11}{14}$	30	86	$3 \frac{13}{14}$
7	20	$1 \frac{1}{4}$	32	92	$2 \frac{6}{7}$
8	23	$\frac{5}{7}$	34	98	$1 \frac{11}{14}$
9	26	$\frac{5}{28}$	36	104	$\frac{5}{7}$
10	28	$4 \frac{9}{14}$	38	109	$4 \frac{9}{14}$
12	34	$3 \frac{4}{7}$	40	115	$3 \frac{4}{7}$
14	40	$2 \frac{1}{2}$	42	121	$2 \frac{1}{2}$
16	46	$1 \frac{3}{7}$	44	127	$1 \frac{3}{7}$
18	52	$\frac{5}{14}$	46	133	$\frac{5}{14}$



(9 Band.)

Geschirr= Gänge.	Zahlen.	Gebind.	Geschirr= Gänge.	Zahlen.	Gebind.
48	138	$4\frac{2}{7}$	76	219	$4\frac{2}{7}$
50	144	$3\frac{3}{14}$	78	225	$3\frac{3}{14}$
52	150	$2\frac{1}{7}$	80	231	$2\frac{1}{7}$
54	156	$1\frac{1}{14}$	82	237	$1\frac{1}{14}$
56	162	—	84	243	—
58	167	$3\frac{13}{14}$	86	248	$3\frac{13}{14}$
60	173	$2\frac{6}{7}$	88	254	$2\frac{6}{7}$
62	179	$1\frac{11}{14}$	90	260	$1\frac{11}{14}$
64	185	$\frac{5}{7}$	92	266	$\frac{5}{7}$
66	190	$4\frac{9}{14}$	94	271	$4\frac{9}{14}$
68	196	$3\frac{4}{7}$	96	277	$3\frac{4}{7}$
70	202	$2\frac{1}{2}$	98	283	$2\frac{1}{2}$
72	208	$1\frac{3}{7}$	100	289	$1\frac{3}{7}$
74	214	$\frac{5}{14}$			



Wie viel geleimtes Streichgarn zu 1. Stück  
von 60 Leipz. Ellen zur Kette von 1 bis  
100 Geschirr-Gängen erforderlich ist.

(10 Band.)

Geschirr= Gänge.	Zahlen.	Gebind.	Geschirr= Gänge.	Zahlen.	Gebind.
1	3	$1\frac{1}{14}$	20	64	$1\frac{3}{7}$
2	6	$2\frac{1}{7}$	22	70	$3\frac{4}{7}$
3	9	$3\frac{3}{14}$	24	77	$\frac{5}{7}$
4	12	$4\frac{2}{7}$	26	83	$2\frac{6}{7}$
5	16	$\frac{5}{14}$	28	90	—
6	19	$1\frac{3}{7}$	30	96	$2\frac{1}{7}$
7	22	$2\frac{1}{2}$	32	102	$4\frac{2}{7}$
8	25	$3\frac{4}{7}$	34	109	$1\frac{3}{7}$
9	28	$4\frac{9}{14}$	36	115	$3\frac{4}{7}$
10	32	$\frac{5}{7}$	38	122	$\frac{5}{7}$
12	38	$2\frac{6}{7}$	40	128	$2\frac{6}{7}$
14	45	—	42	135	—
16	51	$2\frac{1}{7}$	44	141	$2\frac{1}{7}$
18	57	$4\frac{2}{7}$	46	147	$4\frac{2}{7}$



(10 Band.)

Geschirre= Gänge.	Zahlen.	Gebind.	Geschirre= Gänge.	Zahlen.	Gebind.
48	154	$1\frac{3}{7}$	76	244	$1\frac{3}{7}$
50	160	$3\frac{4}{7}$	78	250	$3\frac{4}{7}$
52	167	$\frac{5}{7}$	80	257	$\frac{5}{7}$
54	173	$2\frac{6}{7}$	82	263	$2\frac{6}{7}$
56	180	—	84	270	—
58	186	$2\frac{1}{7}$	86	276	$2\frac{1}{7}$
60	192	$4\frac{2}{7}$	88	282	$4\frac{2}{7}$
62	199	$1\frac{3}{7}$	90	289	$1\frac{3}{7}$
64	205	$3\frac{4}{7}$	92	295	$3\frac{4}{7}$
66	212	$\frac{5}{7}$	94	302	$\frac{5}{7}$
68	218	$2\frac{6}{7}$	96	308	$2\frac{6}{7}$
70	225	—	98	315	—
72	231	$2\frac{1}{7}$	100	321	$2\frac{1}{7}$
74	237	$4\frac{2}{7}$			



Wie viel geleimtes Streichgarn zu 1. Stück  
von 66 Leipz. Ellen zur Kette von 1 bis  
100 Geschirr-Gängen erforderlich ist.

(11 Band.)

Geschirr= Gänge.	Zahlen.	Gebind.	Geschirr= Gänge.	Zahlen.	Gebind.
1	3	$2 \frac{19}{28}$	20	70	$3 \frac{4}{7}$
2	7	$\frac{5}{14}$	22	77	$3 \frac{13}{14}$
3	10	$3 \frac{1}{28}$	24	84	$4 \frac{2}{7}$
4	14	$\frac{5}{7}$	26	91	$4 \frac{9}{14}$
5	17	$3 \frac{11}{28}$	28	99	—
6	21	$1 \frac{1}{14}$	30	106	$\frac{5}{14}$
7	24	$3 \frac{3}{4}$	32	113	$\frac{5}{7}$
8	28	$1 \frac{3}{7}$	34	120	$1 \frac{1}{14}$
9	31	$4 \frac{3}{28}$	36	127	$1 \frac{3}{7}$
10	35	$1 \frac{11}{14}$	38	134	$1 \frac{11}{14}$
12	42	$2 \frac{1}{7}$	40	141	$2 \frac{1}{7}$
14	49	$2 \frac{1}{2}$	42	148	$2 \frac{1}{2}$
16	56	$2 \frac{6}{7}$	44	155	$2 \frac{6}{7}$
18	63	$3 \frac{3}{14}$	46	162	$3 \frac{3}{14}$



## (11 Band.)

Geschirr= Gänge.	Zahlen.	Gebind.	Geschirr= Gänge.	Zahlen.	Gebind.
48	169	$3\frac{4}{7}$	76	268	$3\frac{4}{7}$
50	176	$3\frac{13}{14}$	78	275	$3\frac{13}{14}$
52	183	$4\frac{2}{7}$	80	282	$4\frac{2}{7}$
54	190	$4\frac{9}{14}$	82	289	$4\frac{9}{14}$
56	198	—	84	297	—
58	205	$\frac{5}{14}$	86	304	$\frac{5}{14}$
60	212	$\frac{5}{7}$	88	311	$\frac{5}{7}$
62	219	$1\frac{1}{14}$	90	318	$1\frac{1}{14}$
64	226	$1\frac{3}{7}$	92	325	$1\frac{3}{7}$
66	233	$1\frac{11}{14}$	94	332	$1\frac{11}{14}$
68	240	$2\frac{1}{7}$	96	339	$2\frac{1}{7}$
70	247	$2\frac{1}{2}$	98	346	$2\frac{1}{2}$
72	254	$2\frac{6}{7}$	100	353	$2\frac{6}{7}$
74	261	$3\frac{3}{14}$			



Wie viel geleimtes Streichgarn zu 1. Stück  
 von 72 Leipz. Ellen zur Kette von 1 bis  
 100 Geschirr-Gängen erforderlich ist  
 (12 Band.)

Geschirr= Gänge.	Zahlen.	Gebind.	Geschirr= Gänge.	Zahlen.	Gebind.
1	3	$4\frac{2}{7}$	20	77	$\frac{5}{7}$
2	7	$3\frac{4}{7}$	22	84	$4\frac{2}{7}$
3	11	$2\frac{6}{7}$	24	92	$2\frac{6}{7}$
4	15	$2\frac{1}{7}$	26	100	$1\frac{3}{7}$
5	19	$1\frac{3}{7}$	28	108	—
6	23	$\frac{5}{7}$	30	115	$3\frac{4}{7}$
7	27	—	32	123	$2\frac{1}{7}$
8	30	$4\frac{2}{7}$	34	131	$\frac{5}{7}$
9	34	$3\frac{4}{7}$	36	138	$4\frac{2}{7}$
10	38	$2\frac{6}{7}$	38	146	$2\frac{6}{7}$
12	46	$1\frac{3}{7}$	40	154	$1\frac{3}{7}$
14	54	—	42	162	—
16	61	$3\frac{4}{7}$	44	169	$3\frac{4}{7}$
18	69	$2\frac{1}{7}$	46	177	$2\frac{1}{7}$



(12 Band.)

Geschirr= Gänge.	Zahlen.	Gebind.	Geschirr= Gänge.	Zahlen.	Gebind.
48	185	$\frac{5}{7}$	76	293	$\frac{5}{7}$
50	192	$4\frac{2}{7}$	78	300	$4\frac{2}{7}$
52	200	$2\frac{6}{7}$	80	308	$2\frac{6}{7}$
54	208	$1\frac{3}{7}$	82	316	$1\frac{3}{7}$
56	216	—	84	324	—
58	223	$3\frac{4}{7}$	86	331	$3\frac{4}{7}$
60	231	$2\frac{1}{7}$	88	339	$2\frac{1}{7}$
62	239	$\frac{5}{7}$	90	347	$\frac{5}{7}$
64	246	$4\frac{2}{7}$	92	354	$4\frac{2}{7}$
66	254	$2\frac{6}{7}$	94	362	$2\frac{6}{7}$
68	262	$1\frac{3}{7}$	96	370	$1\frac{3}{7}$
70	270	—	98	378	—
72	277	$3\frac{4}{7}$	100	385	$3\frac{4}{7}$
74	285	$2\frac{1}{7}$			



Wie viel geleimtes Streichgarn zu 1. Stück  
von 78 Leipz. Ellen zur Kette von 1 bis  
100 Geschirr-Gängen erforderlich ist.

(13 Band.)

Geschirr- Gänge.	Zahlen.	Gebind.	Geschirr- Gänge.	Zahlen.	Gebind.
1	4	$2\frac{5}{28}$	20	83	$2\frac{6}{7}$
2	8	$1\frac{11}{14}$	22	91	$4\frac{9}{14}$
3	12	$2\frac{19}{28}$	24	100	$1\frac{3}{7}$
4	16	$3\frac{4}{7}$	26	108	$3\frac{3}{14}$
5	20	$4\frac{13}{28}$	28	117	—
6	25	$5\frac{5}{14}$	30	125	$1\frac{11}{14}$
7	29	$1\frac{1}{4}$	32	133	$3\frac{4}{7}$
8	33	$2\frac{1}{7}$	34	142	$5\frac{5}{14}$
9	37	$3\frac{1}{28}$	36	150	$2\frac{1}{7}$
10	41	$3\frac{13}{14}$	38	158	$3\frac{13}{14}$
12	50	$5\frac{5}{7}$	40	167	$5\frac{5}{7}$
14	58	$2\frac{1}{2}$	42	175	$2\frac{1}{2}$
16	66	$4\frac{2}{7}$	44	183	$4\frac{2}{7}$
18	75	$1\frac{1}{14}$	46	192	$1\frac{1}{14}$



## (13 Band.)

Geschirr= Gänge.	Zahlen.	Gebind.	Geschirr= Gänge.	Zahlen.	Gebind.
48	200	$2\frac{6}{7}$	76	317	$2\frac{6}{7}$
50	208	$4\frac{9}{14}$	78	325	$4\frac{9}{14}$
52	217	$1\frac{3}{7}$	80	334	$1\frac{3}{7}$
54	225	$3\frac{3}{14}$	82	342	$3\frac{3}{14}$
56	234	—	84	351	—
58	242	$1\frac{11}{14}$	86	359	$1\frac{11}{14}$
60	250	$3\frac{4}{7}$	88	367	$3\frac{4}{7}$
62	259	$\frac{5}{14}$	90	376	$\frac{5}{14}$
64	267	$2\frac{1}{7}$	92	384	$2\frac{1}{7}$
66	275	$3\frac{13}{14}$	94	392	$3\frac{13}{14}$
68	284	$\frac{5}{7}$	96	401	$\frac{5}{7}$
70	292	$2\frac{1}{2}$	98	409	$2\frac{1}{2}$
72	300	$4\frac{2}{7}$	100	417	$4\frac{2}{7}$
74	309	$1\frac{1}{14}$			



Wie viel geleimtes Streichgarn zu 1. Stück  
von 84 Leipz. Ellen zur Kette von 1 bis  
100 Geschirr-Gängen erforderlich ist.

(14 Band.)

Geschirr= Gänge.	Zahlen.	Gebind.	Geschirr= Gänge.	Zahlen.	Gebind.
1	4	2 $\frac{1}{2}$	20	90	—
2	9	—	22	99	—
3	13	2 $\frac{1}{2}$	24	108	—
4	18	—	26	117	—
5	22	2 $\frac{1}{2}$	28	126	—
6	27	—	30	135	—
7	31	2 $\frac{1}{2}$	32	144	—
8	36	—	34	153	—
9	40	2 $\frac{1}{2}$	36	162	—
10	45	—	38	171	—
12	54	—	40	180	—
14	63	—	42	189	—
16	72	—	44	198	—
18	81	—	46	207	—



## (14 Band.)

Geschirre= Gänge.	Zahlen.	Gebind.	Geschirre= Gänge.	Zahlen.	Gebind.
48	216	—	76	342	—
50	225	—	78	351	—
52	234	—	80	360	—
54	243	—	82	369	—
56	252	—	84	378	—
58	261	—	86	387	—
60	270	—	88	396	—
62	279	—	90	405	—
64	288	—	92	414	—
66	297	—	94	423	—
68	306	—	96	432	—
70	315	—	98	441	—
72	324	—	100	450	—
74	333	—			



Wie viel geleimtes Streichgarn zu 1. Stück  
von 90 Leipz. Ellen zur Kette von 1 bis  
100 Geschirr-Gängen erforderlich ist.

(15 Band.)

Geschirr= Gänge.	Zahlen.	Sebind.	Geschirr= Gänge.	Zahlen.	Sebind.
1	4	$4\frac{3}{28}$	20	96	$2\frac{1}{7}$
2	9	$3\frac{3}{14}$	22	106	$5\frac{5}{14}$
3	14	$2\frac{9}{28}$	24	115	$3\frac{4}{7}$
4	19	$1\frac{3}{7}$	26	125	$1\frac{11}{14}$
5	24	$1\frac{15}{28}$	28	135	—
6	28	$4\frac{9}{14}$	30	144	$3\frac{3}{14}$
7	33	$3\frac{3}{4}$	32	154	$1\frac{3}{7}$
8	38	$2\frac{6}{7}$	34	163	$4\frac{9}{14}$
9	43	$1\frac{27}{28}$	36	173	$2\frac{6}{7}$
10	48	$1\frac{1}{14}$	38	183	$1\frac{1}{14}$
12	57	$4\frac{2}{7}$	40	192	$4\frac{2}{7}$
14	67	$2\frac{1}{2}$	42	202	$2\frac{1}{2}$
16	77	$5\frac{5}{7}$	44	212	$5\frac{5}{7}$
18	86	$3\frac{13}{14}$	46	221	$3\frac{13}{14}$



## (15 Band.)

Geschirr= Gänge.	Zahlen.	Gebind.	Geschirr= Gänge.	Zahlen.	Gebind.
48	231	$2\frac{1}{7}$	76	366	$2\frac{1}{7}$
50	241	$\frac{5}{14}$	78	376	$\frac{5}{14}$
52	250	$3\frac{4}{7}$	80	385	$3\frac{4}{7}$
54	260	$1\frac{11}{14}$	82	395	$1\frac{11}{14}$
56	270	—	84	405	—
58	279	$3\frac{3}{14}$	86	414	$3\frac{3}{14}$
60	289	$1\frac{3}{7}$	88	424	$1\frac{3}{7}$
62	298	$4\frac{9}{14}$	90	433	$4\frac{9}{14}$
64	308	$2\frac{6}{7}$	92	443	$2\frac{6}{7}$
66	318	$1\frac{1}{14}$	94	453	$1\frac{1}{14}$
68	327	$4\frac{2}{7}$	96	462	$4\frac{2}{7}$
70	337	$2\frac{1}{2}$	98	472	$2\frac{1}{2}$
72	347	$\frac{5}{7}$	100	482	$\frac{5}{7}$
74	356	$3\frac{13}{14}$			



Wie viel geleimtes Streichgarn zu 1. Stück  
von 96 Leipz. Ellen zur Kette von 1 bis  
100 Geschirr-Gängen erforderlich ist.

(16 Band.)

Geschirr= Gänge.	Zahlen.	Gebind.	Geschirr= Gänge.	Zahlen.	Gebind.
1	5	$\frac{5}{7}$	20	102	$4\frac{2}{7}$
2	10	$1\frac{3}{7}$	22	113	$\frac{5}{7}$
3	15	$2\frac{1}{7}$	24	123	$2\frac{1}{7}$
4	20	$2\frac{6}{7}$	26	133	$3\frac{4}{7}$
5	25	$3\frac{4}{7}$	28	144	—
6	30	$4\frac{2}{7}$	30	154	$1\frac{3}{7}$
7	36	—	32	164	$2\frac{6}{7}$
8	41	$\frac{5}{7}$	34	174	$4\frac{2}{7}$
9	46	$1\frac{3}{7}$	36	185	$\frac{5}{7}$
10	51	$2\frac{1}{7}$	38	195	$2\frac{1}{7}$
12	61	$3\frac{4}{7}$	40	205	$3\frac{4}{7}$
14	72	—	42	216	—
16	82	$1\frac{3}{7}$	44	226	$1\frac{3}{7}$
18	92	$2\frac{6}{7}$	46	236	$2\frac{6}{7}$



## (16 Band.)

Geschirr= Gänge.	Zahlen.	Gebind.	Geschirr= Gänge.	Zahlen.	Gebind.
48	246	$4\frac{2}{7}$	76	390	$4\frac{2}{7}$
50	257	$\frac{5}{7}$	78	401	$\frac{5}{7}$
52	267	$2\frac{1}{7}$	80	411	$2\frac{1}{7}$
54	277	$3\frac{4}{7}$	82	421	$3\frac{4}{7}$
56	288	—	84	432	—
58	298	$1\frac{3}{7}$	86	442	$1\frac{3}{7}$
60	308	$2\frac{6}{7}$	88	452	$2\frac{6}{7}$
62	318	$4\frac{2}{7}$	90	462	$4\frac{2}{7}$
64	329	$\frac{5}{7}$	92	373	$\frac{5}{7}$
66	339	$2\frac{1}{7}$	94	483	$2\frac{1}{7}$
68	349	$3\frac{4}{7}$	96	493	$3\frac{4}{7}$
70	360	—	98	504	—
72	370	$1\frac{3}{7}$	100	514	$1\frac{3}{7}$
74	380	$2\frac{6}{7}$			



Wie viel geleimtes Streichgarn zu 1. Stück  
von 102 Leipz. Ellen zur Kette von 1 bis  
100 Geschirr-Gängen erforderlich ist.

(17 Band.)

Geschirr= Gänge.	Zahlen.	Gebind.	Geschirr= Gänge.	Zahlen.	Gebind.
1	5	$2\frac{9}{28}$	20	109	$1\frac{3}{7}$
2	10	$4\frac{9}{14}$	22	120	$1\frac{1}{14}$
3	16	$1\frac{27}{28}$	24	131	$\frac{5}{7}$
4	21	$4\frac{2}{7}$	26	142	$\frac{5}{14}$
5	27	$1\frac{17}{28}$	28	153	—
6	32	$3\frac{13}{14}$	30	163	$4\frac{9}{14}$
7	38	$1\frac{1}{4}$	32	174	$4\frac{2}{7}$
8	43	$3\frac{4}{7}$	34	185	$3\frac{13}{14}$
9	49	$\frac{25}{28}$	36	197	$3\frac{4}{7}$
10	54	$3\frac{3}{14}$	38	207	$3\frac{3}{14}$
12	65	$2\frac{6}{7}$	40	218	$2\frac{6}{7}$
14	76	$2\frac{1}{2}$	42	229	$2\frac{1}{2}$
16	87	$2\frac{1}{7}$	44	240	$2\frac{1}{7}$
18	98	$1\frac{11}{14}$	46	251	$1\frac{11}{14}$



(17 Band.)

Geschirr= Gänge.	Zahlen.	Gebind.	Geschirr= Gänge.	Zahlen.	Gebind.
48	262	$1\frac{3}{7}$	76	415	$1\frac{1}{14}$
50	273	$1\frac{1}{14}$	78	426	$\frac{5}{7}$
52	284	$\frac{5}{7}$	80	437	$\frac{5}{14}$
54	295	$\frac{5}{14}$	82	448	—
56	306	—	84	458	$4\frac{9}{14}$
58	317	$4\frac{9}{14}$	86	469	$4\frac{2}{7}$
60	328	$4\frac{2}{7}$	88	480	$3\frac{13}{14}$
62	339	$3\frac{13}{14}$	90	491	$3\frac{4}{7}$
64	350	$3\frac{4}{7}$	92	502	$2\frac{6}{7}$
66	361	$2\frac{6}{7}$	94	513	$2\frac{1}{2}$
68	372	$2\frac{1}{2}$	96	524	$2\frac{1}{7}$
70	382	$2\frac{1}{7}$	98	535	$1\frac{11}{14}$
72	393	$1\frac{11}{14}$	100	546	$1\frac{3}{7}$
74	304	$1\frac{3}{7}$			

3\*



Wie viel geleimtes Streichgarn zu 1. Stück  
von 108 Leipz. Ellen zur Kette von 1 bis  
100 Geschirr-Gängen erforderlich ist.

(18 Band.)

Geschirr= Gänge.	Zahlen.	Gebind.	Geschirr= Gänge.	Zahlen.	Gebind.
1	5	$3\frac{3}{14}$	20	115	$3\frac{4}{7}$
2	11	$2\frac{6}{7}$	22	127	$1\frac{3}{7}$
3	17	$1\frac{11}{14}$	24	138	$4\frac{2}{7}$
4	23	$\frac{5}{7}$	26	150	$2\frac{1}{7}$
5	28	$4\frac{9}{14}$	28	162	—
6	34	$3\frac{4}{7}$	30	173	$2\frac{6}{7}$
7	40	$2\frac{1}{2}$	32	185	$\frac{5}{7}$
8	46	$1\frac{3}{7}$	34	196	$3\frac{4}{7}$
9	52	$\frac{5}{14}$	36	208	$1\frac{3}{7}$
10	57	$4\frac{2}{7}$	38	219	$4\frac{2}{7}$
12	69	$2\frac{1}{7}$	40	231	$2\frac{1}{7}$
14	81	—	42	243	—
16	92	$2\frac{6}{7}$	44	254	$2\frac{6}{7}$
18	104	$\frac{5}{7}$	46	266	$\frac{5}{7}$



(18 Band.)

Geschirr= Gänge.	Zahlen.	Gebind.	Geschirr= Gänge.	Zahlen.	Gebind.
48	277	$3\frac{4}{7}$	76	439	$3\frac{4}{7}$
50	289	$1\frac{3}{7}$	78	451	$1\frac{3}{7}$
52	300	$4\frac{2}{7}$	80	462	$4\frac{2}{7}$
54	312	$2\frac{1}{7}$	82	473	$2\frac{1}{7}$
56	324	—	84	486	—
58	335	$2\frac{6}{7}$	86	497	$2\frac{6}{7}$
60	347	$\frac{5}{7}$	88	509	$\frac{5}{7}$
62	358	$3\frac{4}{7}$	90	520	$3\frac{4}{7}$
64	370	$1\frac{3}{7}$	92	532	$1\frac{3}{7}$
66	381	$4\frac{2}{7}$	94	543	$4\frac{2}{7}$
68	393	$2\frac{1}{7}$	96	555	$2\frac{1}{7}$
70	405	—	98	567	—
72	416	$2\frac{6}{7}$	100	578	$2\frac{6}{7}$
74	428	$\frac{5}{7}$			



Wie viel geleimtes Streichgarn zu 1. Stück  
von 114 Leipz. Ellen zur Kette von 1 bis  
100 Geschirr-Gängen erforderlich ist.

(19 Band.)

Geschirr= Gänge.	Zahlen.	Gebind.	Geschirr= Gänge.	Zahlen.	Gebind.
1	6	$1\frac{5}{28}$	20	122	$1\frac{5}{7}$
2	12	$1\frac{1}{14}$	22	134	$1\frac{11}{14}$
3	18	$1\frac{17}{28}$	24	146	$2\frac{6}{7}$
4	24	$2\frac{1}{7}$	26	158	$3\frac{13}{14}$
5	30	$2\frac{19}{28}$	28	171	—
6	36	$3\frac{3}{14}$	30	183	$1\frac{1}{14}$
7	42	$3\frac{21}{28}$	32	195	$2\frac{1}{7}$
8	48	$4\frac{2}{7}$	34	207	$3\frac{3}{14}$
9	54	$4\frac{23}{28}$	36	219	$4\frac{2}{7}$
10	61	$5\frac{5}{14}$	38	232	$5\frac{5}{14}$
12	73	$1\frac{3}{7}$	40	244	$1\frac{3}{7}$
14	85	$2\frac{1}{2}$	42	256	$2\frac{1}{2}$
16	97	$3\frac{4}{7}$	44	268	$3\frac{4}{7}$
18	109	$4\frac{9}{14}$	46	280	$4\frac{9}{14}$



(19 Band.)

Geschirr= Gänge.	Zahlen.	Gebind.	Geschirr= Gänge.	Zahlen.	Gebind.
48	293	$\frac{5}{7}$	76	464	$\frac{5}{7}$
50	305	$1 \frac{11}{14}$	78	476	$1 \frac{11}{14}$
52	317	$2 \frac{6}{7}$	80	488	$2 \frac{6}{7}$
54	329	$3 \frac{13}{14}$	82	500	$3 \frac{13}{14}$
56	342	—	84	513	—
58	354	$1 \frac{1}{14}$	86	525	$1 \frac{1}{14}$
60	366	$2 \frac{1}{7}$	88	537	$2 \frac{1}{7}$
62	378	$3 \frac{3}{14}$	90	549	$3 \frac{3}{14}$
64	390	$4 \frac{2}{7}$	92	561	$4 \frac{2}{7}$
66	403	$\frac{5}{14}$	94	574	$\frac{5}{14}$
68	415	$1 \frac{3}{7}$	96	586	$1 \frac{3}{7}$
70	427	$2 \frac{1}{2}$	98	598	$2 \frac{1}{2}$
72	439	$3 \frac{4}{7}$	100	610	$3 \frac{4}{7}$
74	451	$4 \frac{9}{14}$			



Wie viel geleimtes Streichgarn zu 1. Stück  
von 120 Leipz. Ellen zur Kette von 1 bis  
100 Geschirr-Gängen erforderlich ist

(20. Band.)

Geschirr= Gänge.	Zahlen.	Gebind.	Geschirr= Gänge.	Zahlen.	Gebind.
1	6	$2\frac{1}{7}$	20	128	$2\frac{6}{7}$
2	12	$4\frac{2}{7}$	22	141	$2\frac{1}{7}$
3	19	$1\frac{3}{7}$	24	154	$1\frac{3}{7}$
4	25	$3\frac{4}{7}$	26	167	$\frac{5}{7}$
5	32	$\frac{5}{7}$	28	180	—
6	38	$2\frac{6}{7}$	30	192	$4\frac{2}{7}$
7	45	—	32	205	$3\frac{4}{7}$
8	51	$2\frac{1}{7}$	34	218	$2\frac{6}{7}$
9	57	$4\frac{2}{7}$	36	231	$2\frac{1}{7}$
10	64	$1\frac{3}{7}$	38	244	$1\frac{3}{7}$
12	77	$\frac{5}{7}$	40	257	$\frac{5}{7}$
14	90	—	42	270	—
16	102	$4\frac{2}{7}$	44	282	$4\frac{2}{7}$
18	115	$3\frac{4}{7}$	46	295	$3\frac{4}{7}$



## (20 Band.)

Geschirr= Gänge.	Zahlen.	Gebind.	Geschirr= Gänge.	Zahlen.	Gebind.
48	308	$2\frac{6}{7}$	76	488	$2\frac{6}{7}$
50	321	$2\frac{1}{7}$	78	501	$2\frac{1}{7}$
52	334	$1\frac{3}{7}$	80	514	$1\frac{3}{7}$
54	347	$\frac{5}{7}$	82	527	$\frac{5}{7}$
56	360	—	84	540	—
58	372	$4\frac{2}{7}$	86	552	$4\frac{2}{7}$
60	385	$3\frac{4}{7}$	88	565	$3\frac{4}{7}$
62	398	$2\frac{6}{7}$	90	578	$2\frac{6}{7}$
64	411	$2\frac{1}{7}$	92	591	$2\frac{1}{7}$
66	324	$1\frac{3}{7}$	94	604	$1\frac{3}{7}$
68	437	$\frac{5}{7}$	96	617	$\frac{5}{7}$
70	450	—	98	630	—
72	462	$4\frac{2}{7}$	100	632	$4\frac{2}{7}$
74	475	$3\frac{4}{7}$			



(50-510-100)

Number	Number	Number	Number	Number	Number
100	100	100	100	100	100
101	101	101	101	101	101
102	102	102	102	102	102
103	103	103	103	103	103
104	104	104	104	104	104
105	105	105	105	105	105
106	106	106	106	106	106
107	107	107	107	107	107
108	108	108	108	108	108
109	109	109	109	109	109
110	110	110	110	110	110
111	111	111	111	111	111
112	112	112	112	112	112
113	113	113	113	113	113
114	114	114	114	114	114
115	115	115	115	115	115
116	116	116	116	116	116
117	117	117	117	117	117
118	118	118	118	118	118
119	119	119	119	119	119
120	120	120	120	120	120
121	121	121	121	121	121
122	122	122	122	122	122
123	123	123	123	123	123
124	124	124	124	124	124
125	125	125	125	125	125
126	126	126	126	126	126
127	127	127	127	127	127
128	128	128	128	128	128
129	129	129	129	129	129
130	130	130	130	130	130
131	131	131	131	131	131
132	132	132	132	132	132
133	133	133	133	133	133
134	134	134	134	134	134
135	135	135	135	135	135
136	136	136	136	136	136
137	137	137	137	137	137
138	138	138	138	138	138
139	139	139	139	139	139
140	140	140	140	140	140
141	141	141	141	141	141
142	142	142	142	142	142
143	143	143	143	143	143
144	144	144	144	144	144
145	145	145	145	145	145
146	146	146	146	146	146
147	147	147	147	147	147
148	148	148	148	148	148
149	149	149	149	149	149
150	150	150	150	150	150







Wie viel ungeleimtes Streichgarn zu 1. Stück  
von 6 Leipz. Ellen zur Kette von 1 bis  
100 Geschirr=Gängen erforderlich ist.

(1 Band.)

Geschirr= Gänge.	Zahlen.	Gebind.	Geschirr= Gänge.	Zahlen.	Gebind.
1	—	$1\frac{3}{7}$	20	5	$3\frac{4}{7}$
2	—	$2\frac{6}{7}$	22	6	$1\frac{3}{7}$
3	—	$4\frac{2}{7}$	24	6	$4\frac{2}{7}$
4	1	$\frac{5}{7}$	26	7	$2\frac{1}{7}$
5	1	$2\frac{1}{7}$	28	8	—
6	1	$3\frac{4}{7}$	30	8	$2\frac{6}{7}$
7	2	—	32	9	$\frac{5}{7}$
8	2	$1\frac{3}{7}$	34	9	$3\frac{4}{7}$
9	2	$2\frac{6}{7}$	36	10	$1\frac{3}{7}$
10	2	$4\frac{2}{7}$	38	10	$4\frac{2}{7}$
12	3	$2\frac{1}{7}$	40	11	$2\frac{1}{7}$
14	4	—	42	12	—
16	4	$2\frac{6}{7}$	44	12	$2\frac{6}{7}$
18	5	$\frac{5}{7}$	46	13	$\frac{5}{7}$



(1 Band.)

Geschirr= Gänge.	Zahlen.	Gebind.	Geschirr= Gänge.	Zahlen.	Gebind.
48	13	$3\frac{4}{7}$	76	21	$3\frac{4}{7}$
50	14	$1\frac{3}{7}$	78	22	$1\frac{3}{7}$
52	14	$4\frac{2}{7}$	80	22	$4\frac{2}{7}$
54	15	$2\frac{1}{7}$	82	23	$2\frac{1}{7}$
56	16	—	84	24	—
58	16	$2\frac{6}{7}$	86	24	$2\frac{6}{7}$
60	17	$\frac{5}{7}$	88	25	$\frac{5}{7}$
62	17	$3\frac{4}{7}$	90	25	$3\frac{4}{7}$
64	18	$1\frac{3}{7}$	92	26	$1\frac{3}{7}$
66	18	$4\frac{2}{7}$	94	26	$4\frac{2}{7}$
68	19	$2\frac{1}{7}$	96	27	$2\frac{1}{7}$
70	20	—	98	28	—
72	20	$2\frac{6}{7}$	100	28	$2\frac{6}{7}$
74	21	$\frac{5}{7}$			



Wie viel ungeleimtes Streichgarn zu 1. Stück  
von 12 Leipz. Ellen zur Kette von 1 bis  
100 Geschirr-Gängen erforderlich ist.

(2 Band.)

Geschirr= Gänge.	Zahlen.	Sebind.	Geschirr= Gänge.	Zahlen.	Sebind.
1	—	$2\frac{6}{7}$	20	11	$2\frac{1}{7}$
2	1	$\frac{5}{7}$	22	12	$2\frac{6}{7}$
3	1	$3\frac{4}{7}$	24	13	$3\frac{4}{7}$
4	2	$1\frac{3}{7}$	26	14	$4\frac{2}{7}$
5	2	$4\frac{2}{7}$	28	16	—
6	3	$2\frac{1}{7}$	30	17	$\frac{5}{7}$
7	4	—	32	18	$1\frac{3}{7}$
8	4	$2\frac{6}{7}$	34	19	$2\frac{1}{7}$
9	5	$\frac{5}{7}$	36	20	$2\frac{6}{7}$
10	5	$3\frac{4}{7}$	38	21	$3\frac{4}{7}$
12	6	$4\frac{2}{7}$	40	22	$4\frac{2}{7}$
14	8	—	42	24	—
16	9	$\frac{5}{7}$	44	25	$\frac{5}{7}$
18	10	$1\frac{3}{7}$	46	26	$1\frac{3}{7}$



## (2 Band.)

Geschirr= Gänge.	Zahlen.	Gebind.	Geschirr= Gänge.	Zahlen.	Gebind.
48	27	$2\frac{1}{7}$	76	43	$2\frac{1}{7}$
50	28	$2\frac{6}{7}$	78	44	$2\frac{6}{7}$
52	29	$3\frac{4}{7}$	80	45	$3\frac{4}{7}$
54	30	$4\frac{2}{7}$	82	46	$4\frac{2}{7}$
56	32	—	84	48	—
58	33	$\frac{5}{7}$	86	49	$\frac{5}{7}$
60	34	$1\frac{3}{7}$	88	50	$1\frac{3}{7}$
62	35	$2\frac{1}{7}$	90	51	$2\frac{1}{7}$
64	36	$2\frac{6}{7}$	92	52	$2\frac{6}{7}$
66	37	$3\frac{4}{7}$	94	53	$3\frac{4}{7}$
68	38	$4\frac{2}{7}$	96	54	$4\frac{2}{7}$
70	40	—	98	56	—
72	41	$\frac{5}{7}$	100	56	$\frac{5}{7}$
74	42	$1\frac{3}{7}$			



Wie viel ungeleimtes Streichgarn zu 1. Stück  
von 18 Leipz. Ellen zur Kette von 1 bis  
100 Geschirr-Gängen erforderlich ist.

(3 Band.)

Geschirr= Gänge.	Zahlen.	Gebind.	Geschirr= Gänge.	Zahlen.	Gebind.
1	—	$4\frac{2}{7}$	20	17	$\frac{5}{7}$
2	1	$3\frac{4}{7}$	22	18	$4\frac{2}{7}$
3	2	$2\frac{6}{7}$	24	20	$2\frac{6}{7}$
4	3	$2\frac{1}{7}$	26	22	$1\frac{3}{7}$
5	4	$1\frac{3}{7}$	28	24	—
6	5	$\frac{5}{7}$	30	25	$3\frac{4}{7}$
7	6	—	32	27	$2\frac{1}{7}$
8	6	$4\frac{2}{7}$	34	29	$\frac{5}{7}$
9	7	$3\frac{4}{7}$	36	30	$4\frac{2}{7}$
10	8	$2\frac{6}{7}$	38	32	$2\frac{6}{7}$
12	10	$1\frac{3}{7}$	40	34	$1\frac{3}{7}$
14	12	—	42	36	—
16	13	$3\frac{4}{7}$	44	37	$3\frac{4}{7}$
18	15	$2\frac{1}{7}$	46	39	$2\frac{1}{7}$



(3 Band.)

Geschirr= Gänge.	Zahlen.	Gebind.	Geschirr= Gänge.	Zahlen.	Gebind.
48	41	$\frac{5}{7}$	76	65	$\frac{5}{7}$
50	42	$4\frac{2}{7}$	78	66	$4\frac{2}{7}$
52	44	$2\frac{6}{7}$	80	68	$2\frac{6}{7}$
54	46	$1\frac{3}{7}$	82	70	$1\frac{3}{7}$
56	48	—	84	72	—
58	49	$3\frac{4}{7}$	86	73	$3\frac{4}{7}$
60	51	$2\frac{1}{7}$	88	75	$2\frac{1}{7}$
62	53	$\frac{5}{7}$	90	77	$\frac{5}{7}$
64	54	$4\frac{2}{7}$	92	78	$4\frac{2}{7}$
66	56	$2\frac{6}{7}$	94	80	$2\frac{6}{7}$
68	58	$1\frac{3}{7}$	96	82	$1\frac{3}{7}$
70	60	—	98	84	—
72	61	$3\frac{4}{7}$	100	85	$3\frac{4}{7}$
74	63	$2\frac{1}{7}$			



Wie viel ungeleimtes Streichgarn zu 1. Stück  
von 24 Leipz. Ellen zur Kette von 1 bis  
100 Geschirr=Gängen erforderlich ist.

(4 Band.)

Geschirr= Gänge.	Zahlen.	Gebind.	Geschirr= Gänge.	Zahlen.	Gebind.
1	1	$\frac{5}{7}$	20	22	$4\frac{2}{7}$
2	2	$1\frac{3}{7}$	22	25	$\frac{5}{7}$
3	3	$2\frac{1}{7}$	24	27	$2\frac{1}{7}$
4	4	$2\frac{6}{7}$	26	29	$3\frac{4}{7}$
5	5	$3\frac{4}{7}$	28	32	—
6	6	$4\frac{2}{7}$	30	34	$1\frac{3}{7}$
7	8	—	32	36	$2\frac{6}{7}$
8	9	$\frac{5}{7}$	34	38	$4\frac{2}{7}$
9	10	$1\frac{3}{7}$	36	41	$\frac{5}{7}$
10	11	$2\frac{1}{7}$	38	43	$2\frac{1}{7}$
12	13	$3\frac{4}{7}$	40	45	$3\frac{4}{7}$
14	16	—	42	48	—
16	18	$1\frac{3}{7}$	44	50	$1\frac{3}{7}$
18	20	$2\frac{6}{7}$	46	52	$2\frac{6}{7}$



(4 Band.)

Geschirr= Gänge.	Zahlen.	Gebind.	Geschirr= Gänge.	Zahlen.	Gebind.
48	54	$4\frac{2}{7}$	76	86	$4\frac{2}{7}$
50	57	$5\frac{5}{7}$	78	89	$5\frac{5}{7}$
52	59	$2\frac{1}{7}$	80	91	$2\frac{1}{7}$
54	61	$3\frac{4}{7}$	82	93	$3\frac{4}{7}$
56	64	—	84	96	—
58	66	$1\frac{3}{7}$	86	98	$1\frac{3}{7}$
60	68	$2\frac{6}{7}$	88	100	$2\frac{6}{7}$
62	70	$4\frac{2}{7}$	90	102	$4\frac{2}{7}$
64	73	$5\frac{5}{7}$	92	105	$5\frac{5}{7}$
66	75	$2\frac{1}{7}$	94	107	$2\frac{1}{7}$
68	77	$3\frac{4}{7}$	96	109	$3\frac{4}{7}$
70	80	—	98	112	—
72	82	$1\frac{3}{7}$	100	114	$1\frac{3}{7}$
74	84	$2\frac{6}{7}$			

4\*



Wie viel ungeleimtes Streichgarn zu 1. Stück  
von 30 Leipz. Ellen zur Kette von 1 bis  
100 Geschirr-Gängen erforderlich ist.

(5 Band.)

Geschirr= Gänge.	Zahlen.	Gebind.	Geschirr= Gänge.	Zahlen.	Gebind.
1	1	$2\frac{1}{7}$	20	28	$2\frac{6}{7}$
2	2	$4\frac{2}{7}$	22	31	$2\frac{1}{7}$
3	4	$1\frac{3}{7}$	24	34	$1\frac{3}{7}$
4	5	$3\frac{4}{7}$	26	37	$\frac{5}{7}$
5	7	$\frac{5}{7}$	28	40	—
6	8	$2\frac{6}{7}$	30	42	$4\frac{2}{7}$
7	10	—	32	45	$3\frac{4}{7}$
8	11	$2\frac{1}{7}$	34	48	$2\frac{6}{7}$
9	12	$4\frac{2}{7}$	36	51	$2\frac{1}{7}$
10	14	$1\frac{3}{7}$	38	54	$1\frac{3}{7}$
12	17	$\frac{5}{7}$	40	57	$\frac{5}{7}$
14	20	—	42	60	—
16	22	$4\frac{2}{7}$	44	62	$4\frac{2}{7}$
18	25	$3\frac{4}{7}$	46	65	$3\frac{4}{7}$



(5 Band.)

Geschirr= Gänge.	Zahlen.	Gebind.	Geschirr= Gänge.	Zahlen.	Gebind.
48	68	$2\frac{6}{7}$	76	108	$2\frac{6}{7}$
50	71	$2\frac{1}{7}$	78	111	$2\frac{1}{7}$
52	74	$1\frac{3}{7}$	80	114	$1\frac{3}{7}$
54	77	$\frac{5}{7}$	82	117	$\frac{5}{7}$
56	80	—	84	120	—
58	82	$4\frac{2}{7}$	86	122	$4\frac{2}{7}$
60	85	$3\frac{4}{7}$	88	125	$3\frac{4}{7}$
62	88	$2\frac{6}{7}$	90	128	$2\frac{6}{7}$
64	91	$2\frac{1}{7}$	92	131	$2\frac{1}{7}$
66	94	$1\frac{3}{7}$	94	134	$1\frac{3}{7}$
68	97	$\frac{5}{7}$	96	137	$\frac{5}{7}$
70	100	—	98	140	—
72	102	$4\frac{2}{7}$	100	142	$4\frac{2}{7}$
74	105	$3\frac{4}{7}$			



Wie viel ungeleimtes Streichgarn zu 1. Stück  
von 36 Leipz. Ellen zur Kette von 1 bis  
100 Geschirr=Gängen erforderlich ist.

(6 Band.)

Geschirr= Gänge.	Zahlen.	Gebind.	Geschirr= Gänge.	Zahlen.	Gebind.
1	1	$3\frac{4}{7}$	20	34	$1\frac{3}{7}$
2	3	$2\frac{1}{7}$	22	37	$3\frac{4}{7}$
3	5	$\frac{5}{7}$	24	41	$\frac{5}{7}$
4	6	$4\frac{2}{7}$	26	44	$2\frac{6}{7}$
5	8	$2\frac{6}{7}$	28	48	—
6	10	$1\frac{3}{7}$	30	51	$2\frac{1}{7}$
7	12	—	32	54	$4\frac{2}{7}$
8	13	$3\frac{4}{7}$	34	58	$1\frac{3}{7}$
9	15	$2\frac{1}{7}$	36	61	$3\frac{4}{7}$
10	17	$\frac{5}{7}$	38	65	$\frac{5}{7}$
12	20	$2\frac{6}{7}$	40	68	$2\frac{6}{7}$
14	24	—	42	72	—
16	27	$2\frac{1}{7}$	44	75	$2\frac{1}{7}$
18	30	$4\frac{2}{7}$	46	78	$4\frac{2}{7}$



(6 Band.)

Geschirr= Gänge.	Zahlen.	Gebind.	Geschirr= Gänge.	Zahlen.	Gebind.
48	82	$1\frac{3}{7}$	76	130	$1\frac{3}{7}$
50	85	$3\frac{4}{7}$	78	133	$3\frac{4}{7}$
52	89	$\frac{5}{7}$	80	137	$\frac{5}{7}$
54	92	$2\frac{6}{7}$	82	140	$2\frac{6}{7}$
56	96	—	84	144	—
58	99	$2\frac{1}{7}$	86	147	$2\frac{1}{7}$
60	102	$4\frac{2}{7}$	88	150	$4\frac{2}{7}$
62	106	$1\frac{3}{7}$	90	154	$1\frac{3}{7}$
64	109	$3\frac{4}{7}$	92	157	$3\frac{4}{7}$
66	113	$\frac{5}{7}$	94	161	$\frac{5}{7}$
68	116	$2\frac{6}{7}$	96	164	$2\frac{6}{7}$
70	120	—	98	168	—
72	123	$2\frac{1}{7}$	100	171	$2\frac{1}{7}$
74	126	$4\frac{2}{7}$			



Wie viel ungeleimtes Streichgarn zu 1. Stück  
von 42 Leipz. Ellen zur Kette von 1 bis  
100 Geschirr=Gängen erforderlich ist.

(7 Band.)

Geschirr= Gänge.	Zahlen.	Gebind.	Geschirr= Gänge.	Zahlen.	Gebind.
1	2	—	20	40	—
2	4	—	22	44	—
3	6	—	24	48	—
4	8	—	26	52	—
5	10	—	28	56	—
6	12	—	30	60	—
7	14	—	32	64	—
8	16	—	34	68	—
9	18	—	36	72	—
10	20	—	38	76	—
12	24	—	40	80	—
14	28	—	42	84	—
16	32	—	44	88	—
18	36	—	46	92	—



## (7 Band.)

Geschirr= Gänge.	Zahlen.	Gebind.	Geschirr= Gänge.	Zahlen.	Gebind.
48	96	—	76	152	—
50	100	—	78	156	—
52	104	—	80	160	—
54	108	—	82	164	—
56	112	—	84	168	—
58	116	—	86	172	—
60	120	—	88	176	—
62	124	—	90	180	—
64	128	—	92	184	—
66	132	—	94	188	—
68	136	—	96	192	—
70	140	—	98	196	—
72	144	—	100	200	—
74	148	—			



Wieviel ungeleimtes Streichgarn zu 1. Stück  
von 48 Leipz. Ellen zur Kette von 1 bis  
100 Geschirr-Gängen erforderlich ist

(8 Band.)

Geschirr= Gänge.	Zahlen.	Gebind.	Geschirr= Gänge.	Zahlen.	Gebind.
1	2	$1\frac{3}{7}$	20	45	$3\frac{4}{7}$
2	4	$2\frac{6}{7}$	22	50	$1\frac{3}{7}$
3	6	$4\frac{2}{7}$	24	54	$4\frac{2}{7}$
4	9	$\frac{5}{7}$	26	59	$2\frac{1}{7}$
5	11	$2\frac{1}{7}$	28	64	—
6	13	$3\frac{4}{7}$	30	68	$2\frac{6}{7}$
7	16	—	32	73	$\frac{5}{7}$
8	18	$1\frac{3}{7}$	34	77	$3\frac{4}{7}$
9	20	$2\frac{6}{7}$	36	82	$1\frac{3}{7}$
10	22	$4\frac{2}{7}$	38	86	$4\frac{2}{7}$
12	27	$2\frac{1}{7}$	40	91	$2\frac{1}{7}$
14	32	—	42	96	—
16	36	$2\frac{6}{7}$	44	100	$2\frac{6}{7}$
18	41	$\frac{5}{7}$	46	105	$\frac{5}{7}$



(8 Band.)

Geschirr= Gänge.	Zahlen.	Gebind.	Geschirr= Gänge.	Zahlen.	Gebind.
48	109	$3\frac{4}{7}$	76	173	$3\frac{4}{7}$
50	114	$1\frac{3}{7}$	78	178	$1\frac{3}{7}$
52	118	$4\frac{2}{7}$	80	182	$4\frac{2}{7}$
54	123	$2\frac{1}{7}$	82	187	$2\frac{1}{7}$
56	128	—	84	192	—
58	132	$2\frac{6}{7}$	86	196	$2\frac{6}{7}$
60	137	$\frac{5}{7}$	88	201	$\frac{5}{7}$
62	141	$3\frac{4}{7}$	90	205	$3\frac{4}{7}$
64	146	$1\frac{3}{7}$	92	210	$1\frac{3}{7}$
66	150	$4\frac{2}{7}$	94	214	$4\frac{2}{7}$
68	155	$2\frac{1}{7}$	96	219	$2\frac{1}{7}$
70	160	—	98	224	—
72	164	$2\frac{6}{7}$	100	228	$2\frac{6}{7}$
74	169	$\frac{5}{7}$			



Wie viel ungeleimtes Streichgarn zu 1. Stück  
von 54 Leipz. Ellen zur Kette von 1 bis  
100 Geschirr-Gängen erforderlich ist.

(9 Band.)

Geschirr= Gänge.	Zahlen.	Gebind.	Geschirr= Gänge.	Zahlen.	Gebind.
1	2	$2\frac{6}{7}$	20	51	$2\frac{1}{7}$
2	5	$\frac{5}{7}$	22	56	$2\frac{6}{7}$
3	7	$3\frac{4}{7}$	24	61	$3\frac{4}{7}$
4	10	$1\frac{3}{7}$	26	66	$4\frac{2}{7}$
5	12	$4\frac{2}{7}$	28	72	—
6	15	$2\frac{1}{7}$	30	77	$\frac{5}{7}$
7	18	—	32	82	$1\frac{3}{7}$
8	20	$2\frac{6}{7}$	34	87	$2\frac{1}{7}$
9	23	$\frac{5}{7}$	36	92	$2\frac{6}{7}$
10	25	$3\frac{4}{7}$	38	97	$3\frac{4}{7}$
12	30	$4\frac{2}{7}$	40	102	$4\frac{2}{7}$
14	36	—	42	108	—
16	41	$\frac{5}{7}$	44	113	$\frac{5}{7}$
18	46	$1\frac{3}{7}$	46	118	$1\frac{3}{7}$



(9 Band.)

Geschirr= Gänge.	Zahlen.	Gebind.	Geschirr= Gänge.	Zahlen.	Gebind.
48	123	$2\frac{1}{7}$	76	195	$2\frac{1}{7}$
50	128	$2\frac{6}{7}$	78	200	$2\frac{6}{7}$
52	133	$3\frac{4}{7}$	80	205	$3\frac{4}{7}$
54	138	$4\frac{2}{7}$	82	210	$4\frac{2}{7}$
56	144	—	84	216	—
58	149	$\frac{5}{7}$	86	221	$\frac{5}{7}$
60	154	$1\frac{3}{7}$	88	226	$1\frac{3}{7}$
62	159	$2\frac{1}{7}$	90	231	$2\frac{1}{7}$
64	164	$2\frac{6}{7}$	92	236	$2\frac{6}{7}$
66	169	$3\frac{4}{7}$	94	241	$3\frac{4}{7}$
68	174	$4\frac{2}{7}$	96	246	$4\frac{2}{7}$
70	180	—	98	252	—
72	185	$\frac{5}{7}$	100	257	$\frac{5}{7}$
74	190	$1\frac{3}{7}$			



Wie viel ungeleimtes Streichgarn zu 1. Stück  
von 60 Leipz. Ellen zur Kette von 1 bis  
100 Geschirr-Gängen erforderlich ist.

(10 Band.)

Geschirr= Gänge.	Zahlen.	Gebind.	Geschirr= Gänge.	Zahlen.	Gebind.
1	2	$4\frac{2}{7}$	20	57	$\frac{5}{7}$
2	5	$3\frac{4}{7}$	22	62	$4\frac{2}{7}$
3	8	$2\frac{6}{7}$	24	68	$2\frac{6}{7}$
4	11	$2\frac{1}{7}$	26	74	$1\frac{3}{7}$
5	14	$1\frac{3}{7}$	28	80	—
6	17	$\frac{5}{7}$	30	85	$3\frac{4}{7}$
7	20	—	32	91	$2\frac{1}{7}$
8	22	$4\frac{2}{7}$	34	97	$\frac{5}{7}$
9	25	$3\frac{4}{7}$	36	102	$4\frac{2}{7}$
10	28	$2\frac{6}{7}$	38	108	$2\frac{6}{7}$
12	34	$1\frac{3}{7}$	40	114	$1\frac{3}{7}$
14	40	—	42	120	—
16	45	$3\frac{4}{7}$	44	125	$3\frac{4}{7}$
18	51	$2\frac{1}{7}$	46	131	$2\frac{1}{7}$



(10 Band.)

Geschirre= Gänge.	Zahlen.	Gebind.	Geschirre= Gänge.	Zahlen.	Gebind.
48	137	$\frac{5}{7}$	76	217	$\frac{5}{7}$
50	142	$4\frac{2}{7}$	78	222	$4\frac{2}{7}$
52	148	$2\frac{6}{7}$	80	228	$2\frac{6}{7}$
54	154	$1\frac{3}{7}$	82	234	$1\frac{3}{7}$
56	160	—	84	240	—
58	165	$3\frac{4}{7}$	86	245	$3\frac{4}{7}$
60	171	$2\frac{1}{7}$	88	251	$2\frac{1}{7}$
62	177	$\frac{5}{7}$	90	257	$\frac{5}{7}$
64	182	$4\frac{2}{7}$	92	262	$4\frac{2}{7}$
66	188	$2\frac{6}{7}$	94	268	$2\frac{6}{7}$
68	194	$1\frac{3}{7}$	96	274	$1\frac{3}{7}$
70	200	—	98	280	—
72	205	$3\frac{4}{7}$	100	285	$3\frac{4}{7}$
74	211	$2\frac{1}{7}$			





Wie viel ungeleimtes Streichgarn zu 1. Stück  
von 66 Leipz. Ellen zur Kette von 1 bis  
100 Geschirr-Gängen erforderlich ist.

(11 Band.)

Geschirr= Gänge.	Zahlen.	Gebind.	Geschirr= Gänge.	Zahlen.	Gebind.
1	3	$\frac{5}{7}$	20	62	$4\frac{2}{7}$
2	6	$1\frac{3}{7}$	22	69	$\frac{5}{7}$
3	9	$2\frac{1}{7}$	24	75	$2\frac{1}{7}$
4	12	$2\frac{6}{7}$	26	81	$3\frac{4}{7}$
5	15	$3\frac{4}{7}$	28	88	—
6	18	$4\frac{2}{7}$	30	94	$1\frac{3}{7}$
7	22	—	32	100	$2\frac{6}{7}$
8	25	$\frac{5}{7}$	34	106	$4\frac{2}{7}$
9	28	$1\frac{3}{7}$	36	113	$\frac{5}{7}$
10	31	$2\frac{1}{7}$	38	119	$2\frac{1}{7}$
12	37	$3\frac{4}{7}$	40	125	$3\frac{4}{7}$
41	44	—	42	132	—
16	50	$1\frac{3}{7}$	44	138	$1\frac{3}{7}$
18	56	$2\frac{6}{7}$	46	144	$2\frac{6}{7}$



(11 Band.)

Geschirr= Gänge.	Zahlen.	Gebind.	Geschirr= Gänge.	Zahlen.	Gebind.
48	150	$4\frac{2}{7}$	76	238	$4\frac{2}{7}$
50	157	$\frac{5}{7}$	78	245	$\frac{5}{7}$
52	163	$2\frac{1}{7}$	80	251	$2\frac{1}{7}$
54	169	$3\frac{4}{7}$	82	257	$3\frac{4}{7}$
56	176	—	84	264	—
58	182	$1\frac{3}{7}$	86	270	$1\frac{3}{7}$
60	188	$2\frac{6}{7}$	88	276	$2\frac{6}{7}$
62	194	$4\frac{2}{7}$	90	282	$4\frac{2}{7}$
64	202	$\frac{5}{7}$	92	289	$\frac{5}{7}$
66	208	$2\frac{1}{7}$	94	295	$2\frac{1}{7}$
68	214	$3\frac{4}{7}$	96	301	$3\frac{4}{7}$
70	220	—	98	308	—
72	226	$1\frac{3}{7}$	100	314	$1\frac{3}{7}$
74	232	$2\frac{6}{7}$			



Wie viel ungeleimtes Streichgarn zu 1. Stück  
von 72 Leipz. Ellen zur Kette von 1 bis  
100 Geschirr-Gängen erforderlich ist.

(12 Band.)

Geschirr= Gänge.	Zahlen.	Gebind.	Geschirr= Gänge.	Zahlen.	Gebind.
1	3	$2\frac{1}{7}$	20	68	$2\frac{6}{7}$
2	6	$4\frac{2}{7}$	22	75	$2\frac{1}{7}$
3	10	$1\frac{3}{7}$	24	82	$1\frac{3}{7}$
4	13	$3\frac{4}{7}$	26	89	$\frac{5}{7}$
5	15	$2\frac{1}{7}$	28	96	—
6	20	$2\frac{6}{7}$	30	102	$4\frac{2}{7}$
7	24	—	32	109	$3\frac{4}{7}$
8	27	$2\frac{1}{7}$	34	116	$2\frac{6}{7}$
9	30	$4\frac{2}{7}$	36	123	$2\frac{1}{7}$
10	34	$1\frac{3}{7}$	38	130	$1\frac{3}{7}$
12	41	$\frac{5}{7}$	40	137	$\frac{5}{7}$
14	48	—	42	144	—
16	54	$4\frac{2}{7}$	44	150	$4\frac{2}{7}$
18	61	$3\frac{4}{7}$	46	157	$3\frac{4}{7}$



(12 Band.)

Geschirr= Gänge.	Zahlen.	Gebind.	Geschirr= Gänge.	Zahlen.	Gebind.
48	164	$2\frac{6}{7}$	76	260	$2\frac{6}{7}$
50	171	$2\frac{1}{7}$	78	267	$2\frac{1}{7}$
52	178	$1\frac{3}{7}$	80	274	$1\frac{3}{7}$
54	185	$\frac{5}{7}$	82	281	$\frac{5}{7}$
56	192	—	84	288	—
58	198	$4\frac{2}{7}$	86	294	$4\frac{2}{7}$
60	205	$3\frac{4}{7}$	88	301	$3\frac{4}{7}$
62	212	$2\frac{6}{7}$	90	308	$2\frac{6}{7}$
64	219	$2\frac{1}{7}$	92	315	$2\frac{1}{7}$
66	226	$1\frac{3}{7}$	94	322	$1\frac{3}{7}$
68	233	$\frac{5}{7}$	96	329	$\frac{5}{7}$
70	240	—	98	336	—
72	246	$4\frac{2}{7}$	100	342	$4\frac{2}{7}$
74	253	$3\frac{4}{7}$			

5\*



Wie viel ungeleimtes Streichgarn zu 1. Stück  
von 78 Leipz. Ellen zur Kette von 1 bis  
100 Geschirr-Gängen erforderlich ist.

(13 Band.)

Geschirr= Gänge.	Zahlen.	Gebind.	Geschirr= Gänge.	Zahlen.	Gebind.
1	3	$3\frac{4}{7}$	20	74	$1\frac{3}{7}$
2	7	$2\frac{1}{7}$	22	81	$3\frac{4}{7}$
3	11	$\frac{5}{7}$	24	89	$\frac{5}{7}$
4	14	$4\frac{2}{7}$	26	96	$2\frac{6}{7}$
5	18	$2\frac{6}{7}$	28	104	—
6	22	$1\frac{3}{7}$	30	111	$2\frac{1}{7}$
7	26	—	32	118	$4\frac{2}{7}$
8	29	$3\frac{4}{7}$	34	126	$1\frac{3}{7}$
9	33	$2\frac{1}{7}$	36	133	$3\frac{4}{7}$
10	37	$\frac{5}{7}$	38	141	$\frac{5}{7}$
12	44	$2\frac{6}{7}$	40	148	$2\frac{6}{7}$
14	52	—	42	156	—
16	59	$2\frac{1}{7}$	44	163	$2\frac{1}{7}$
18	66	$4\frac{2}{7}$	46	170	$4\frac{2}{7}$



## (13 Band.)

Geschirr= Gänge.	Zahlen.	Gebind.	Geschirr= Gänge.	Zahlen.	Gebind.
48	178	$1\frac{3}{7}$	76	282	$1\frac{3}{7}$
50	185	$3\frac{4}{7}$	78	289	$3\frac{4}{7}$
52	193	$\frac{5}{7}$	80	297	$\frac{5}{7}$
54	200	$2\frac{6}{7}$	82	304	$2\frac{6}{7}$
56	208	—	84	312	—
58	215	$2\frac{1}{7}$	86	319	$2\frac{1}{7}$
60	222	$4\frac{2}{7}$	88	326	$4\frac{2}{7}$
62	230	$1\frac{3}{7}$	90	334	$1\frac{3}{7}$
64	237	$3\frac{4}{7}$	92	341	$3\frac{4}{7}$
66	245	$\frac{5}{7}$	94	349	$\frac{5}{7}$
68	252	$2\frac{6}{7}$	96	356	$2\frac{6}{7}$
70	260	—	98	364	—
72	267	$2\frac{1}{7}$	100	371	$2\frac{1}{7}$
74	274	$4\frac{2}{7}$			



Wie viel ungeleimtes Streichgarn zu 1. Stück  
von 84 Leipz. Ellen zur Kette von 1 bis  
100 Geschirr-Gängen erforderlich ist.

(14 Band.)

Geschirr= Gänge.	Zahlen.	Gebind.	Geschirr= Gänge.	Zahlen.	Gebind.
1	4	—	20	80	—
2	8	—	22	88	—
3	12	—	24	96	—
4	16	—	26	104	—
5	20	—	28	112	—
6	24	—	30	120	—
7	28	—	32	128	—
8	32	—	34	136	—
9	36	—	36	144	—
10	40	—	38	152	—
12	48	—	40	160	—
14	56	—	42	168	—
16	64	—	44	176	—
18	72	—	46	184	—



## (14. Band.)

Geschirr= Gänge.	Zahlen.	Gebind.	Geschirr= Gänge.	Zahlen.	Gebind.
48	192	—	76	304	—
50	200	—	78	312	—
52	208	—	80	320	—
54	216	—	82	328	—
56	224	—	84	336	—
58	232	—	86	344	—
60	240	—	88	352	—
62	248	—	90	360	—
64	256	—	92	368	—
66	264	—	94	376	—
68	272	—	96	384	—
70	280	—	98	392	—
72	288	—	100	400	—
74	296	—			



Wie viel ungeleimtes Streichgarn zu 1. Stück  
von 90 Leipz. Ellen zur Kette von 1 bis  
100 Geschirr-Gängen erforderlich ist.

(15 Band.)

Geschirr- Gänge.	Zahlen.	Gebind.	Geschirr- Gänge.	Zahlen.	Gebind.
1	4	$1\frac{3}{7}$	20	85	$3\frac{4}{7}$
2	8	$2\frac{6}{7}$	22	94	$1\frac{3}{7}$
3	12	$4\frac{2}{7}$	24	102	$4\frac{2}{7}$
4	17	$\frac{5}{7}$	26	111	$2\frac{1}{7}$
5	21	$2\frac{1}{7}$	28	120	—
6	25	$3\frac{4}{7}$	30	128	$2\frac{6}{7}$
7	30	—	32	137	$\frac{5}{7}$
8	34	$1\frac{3}{7}$	34	145	$3\frac{4}{7}$
9	38	$2\frac{6}{7}$	36	154	$1\frac{3}{7}$
10	42	$4\frac{2}{7}$	38	162	$4\frac{2}{7}$
12	51	$2\frac{1}{7}$	40	171	$2\frac{1}{7}$
14	60	—	42	180	—
16	68	$2\frac{6}{7}$	44	188	$2\frac{6}{7}$
18	77	$\frac{5}{7}$	46	197	$\frac{5}{7}$



## (15 Band.)

Geschirr= Gänge.	Zahlen.	Gebind.	Geschirr= Gänge.	Zahlen.	Gebind.
48	205	$3\frac{4}{7}$	76	325	$3\frac{4}{7}$
50	214	$1\frac{3}{7}$	78	334	$1\frac{3}{7}$
52	222	$4\frac{2}{7}$	80	342	$4\frac{2}{7}$
54	231	$2\frac{1}{7}$	82	351	$2\frac{1}{7}$
56	240	—	84	360	—
58	248	$2\frac{6}{7}$	86	368	$2\frac{6}{7}$
60	257	$\frac{5}{7}$	88	377	$\frac{5}{7}$
62	265	$3\frac{4}{7}$	90	385	$3\frac{4}{7}$
64	274	$1\frac{3}{7}$	92	394	$1\frac{3}{7}$
66	282	$4\frac{2}{7}$	94	402	$4\frac{2}{7}$
68	291	$2\frac{1}{7}$	96	411	$2\frac{1}{7}$
70	300	—	98	420	—
72	308	$2\frac{6}{7}$	100	428	$2\frac{6}{7}$
74	317	$\frac{5}{7}$			



Wieviel ungeleimtes Streichgarn zu 1. Stück  
 von 96 Leipz. Ellen zur Kette von 1 bis  
 100 Geschirr-Gängen erforderlich ist  
 (16 Band.)

Geschirr= Gänge.	Zahlen.	Gebind.	Geschirr= Gänge.	Zahlen.	Gebind.
1	4	$2\frac{6}{7}$	20	91	$2\frac{1}{7}$
2	9	$\frac{5}{7}$	22	100	$2\frac{6}{7}$
3	13	$3\frac{4}{7}$	24	109	$3\frac{4}{7}$
4	18	$1\frac{3}{7}$	26	118	$4\frac{2}{7}$
5	22	$4\frac{2}{7}$	28	128	—
6	27	$2\frac{1}{7}$	30	137	$\frac{5}{7}$
7	32	—	32	146	$1\frac{3}{7}$
8	36	$2\frac{6}{7}$	34	155	$2\frac{1}{7}$
9	41	$\frac{5}{7}$	36	164	$2\frac{6}{7}$
10	45	$3\frac{4}{7}$	38	173	$3\frac{4}{7}$
12	54	$4\frac{2}{7}$	40	182	$4\frac{2}{7}$
14	64	—	42	192	—
16	73	$\frac{5}{7}$	44	201	$\frac{5}{7}$
18	82	$1\frac{3}{7}$	46	210	$1\frac{3}{7}$



(16 Band.)

Geschirr= Gänge.	Zahlen.	Gebind.	Geschirr= Gänge.	Zahlen.	Gebind.
48	219	$2\frac{1}{7}$	76	347	$2\frac{1}{7}$
50	228	$2\frac{6}{7}$	78	356	$2\frac{6}{7}$
52	237	$3\frac{4}{7}$	80	365	$3\frac{4}{7}$
54	246	$4\frac{2}{7}$	82	374	$4\frac{2}{7}$
56	256	—	84	384	—
58	265	$\frac{5}{7}$	86	393	$\frac{5}{7}$
60	274	$1\frac{3}{7}$	88	402	$1\frac{3}{7}$
62	283	$2\frac{1}{7}$	90	411	$2\frac{1}{7}$
64	292	$2\frac{6}{7}$	92	420	$2\frac{6}{7}$
66	301	$3\frac{4}{7}$	94	429	$3\frac{4}{7}$
68	310	$4\frac{2}{7}$	96	438	$4\frac{2}{7}$
70	320	—	98	448	—
72	329	$\frac{5}{7}$	100	457	$\frac{5}{7}$
74	338	$1\frac{3}{7}$			



Wie viel ungeleimtes Streichgarn zu 1. Stück  
von 102 Leipz. Ellen zur Kette von 1 bis  
100 Geschirr-Gängen erforderlich ist.

(17 Band.)

Geschirr- Gänge.	Zahlen.	Gebind.	Geschirr- Gänge.	Zahlen.	Gebind.
1	4	$4\frac{2}{7}$	20	97	$\frac{5}{7}$
2	9	$3\frac{4}{7}$	22	106	$4\frac{2}{7}$
3	14	$2\frac{6}{7}$	24	116	$2\frac{6}{7}$
4	19	$2\frac{1}{7}$	26	126	$1\frac{3}{7}$
5	24	$1\frac{3}{7}$	28	136	—
6	29	$\frac{5}{7}$	30	145	$3\frac{4}{7}$
7	34	—	32	155	$2\frac{1}{7}$
8	38	$4\frac{2}{7}$	34	165	$\frac{5}{7}$
9	43	$3\frac{4}{7}$	36	174	$4\frac{2}{7}$
10	48	$2\frac{6}{7}$	38	184	$2\frac{6}{7}$
12	58	$1\frac{3}{7}$	40	194	$1\frac{3}{7}$
14	68	—	42	204	—
16	77	$3\frac{4}{7}$	44	213	$3\frac{4}{7}$
18	87	$2\frac{1}{7}$	46	223	$2\frac{1}{7}$



## (17 Band.)

Geschirr= Gänge.	Zahlen.	Gebind.	Geschirr= Gänge.	Zahlen.	Gebind.
48	233	$\frac{5}{7}$	76	369	$\frac{5}{7}$
50	242	$4\frac{2}{7}$	78	378	$4\frac{2}{7}$
52	252	$2\frac{6}{7}$	80	388	$2\frac{6}{7}$
54	262	$1\frac{3}{7}$	82	398	$1\frac{3}{7}$
56	272	—	84	408	—
58	281	$3\frac{4}{7}$	86	417	$3\frac{4}{7}$
60	291	$2\frac{1}{7}$	88	427	$2\frac{1}{7}$
62	301	$\frac{5}{7}$	90	437	$\frac{5}{7}$
64	310	$4\frac{2}{7}$	92	446	$4\frac{2}{7}$
66	320	$2\frac{6}{7}$	94	456	$2\frac{6}{7}$
68	330	$1\frac{3}{7}$	96	466	$1\frac{3}{7}$
70	340	—	98	476	—
72	349	$3\frac{4}{7}$	100	485	$3\frac{4}{7}$
74	359	$2\frac{1}{7}$			



Wie viel ungeleimtes Streichgarn zu 1. Stück  
von 108 Leipz. Ellen zur Kette von 1 bis  
100 Geschirr-Gängen erforderlich ist.

(18 Band.)

Geschirr= Gänge.	Zahlen.	Gebind.	Geschirr= Gänge.	Zahlen.	Gebind.
1	5	$\frac{5}{7}$	20	102	$4\frac{2}{7}$
2	10	$1\frac{3}{7}$	22	113	$\frac{5}{7}$
3	15	$2\frac{1}{7}$	24	123	$2\frac{1}{7}$
4	20	$2\frac{6}{7}$	26	133	$3\frac{4}{7}$
5	25	$3\frac{4}{7}$	28	144	—
6	30	$4\frac{2}{7}$	30	154	$1\frac{3}{7}$
7	36	—	32	164	$2\frac{6}{7}$
8	41	$\frac{5}{7}$	34	174	$4\frac{2}{7}$
9	46	$1\frac{3}{7}$	36	185	$\frac{5}{7}$
10	51	$2\frac{1}{7}$	38	195	$2\frac{1}{7}$
12	61	$3\frac{4}{7}$	40	205	$3\frac{4}{7}$
14	72	—	42	216	—
16	82	$1\frac{3}{7}$	44	226	$1\frac{3}{7}$
18	92	$2\frac{6}{7}$	46	236	$2\frac{6}{7}$



(18 Band.)

Geschirr= Gänge.	Zahlen.	Gebind.	Geschirr= Gänge.	Zahlen.	Gebind.
48	246	$4\frac{2}{7}$	76	390	$4\frac{2}{7}$
50	257	$\frac{5}{7}$	78	401	$\frac{5}{7}$
52	267	$2\frac{1}{7}$	80	411	$2\frac{1}{7}$
54	277	$3\frac{4}{7}$	82	421	$3\frac{4}{7}$
56	288	—	84	432	—
58	298	$1\frac{3}{7}$	86	442	$1\frac{3}{7}$
60	308	$2\frac{6}{7}$	88	452	$2\frac{6}{7}$
62	318	$4\frac{2}{7}$	90	462	$4\frac{2}{7}$
64	329	$\frac{5}{7}$	92	473	$\frac{5}{7}$
66	339	$2\frac{1}{7}$	94	483	$2\frac{1}{7}$
68	349	$3\frac{4}{7}$	96	493	$3\frac{4}{7}$
70	360	—	98	504	—
72	370	$1\frac{3}{7}$	100	514	$1\frac{3}{7}$
74	380	$2\frac{6}{7}$			



Wie viel ungeleimtes Streichgarn zu 1. Stück  
von 114 Leipz. Ellen zur Kette von 1 bis  
100 Geschirr-Gängen erforderlich ist.

(19 Band.)

Geschirr= Gänge.	Zahlen.	Gebind.	Geschirr= Gänge.	Zahlen.	Gebind.
1	5	$2\frac{1}{7}$	20	108	$2\frac{6}{7}$
2	10	$4\frac{2}{7}$	22	119	$2\frac{1}{7}$
3	16	$1\frac{3}{7}$	24	130	$1\frac{3}{7}$
4	21	$3\frac{4}{7}$	26	141	$\frac{5}{7}$
5	27	$\frac{5}{7}$	28	152	—
6	32	$2\frac{6}{7}$	30	162	$4\frac{2}{7}$
7	38	—	32	173	$3\frac{4}{7}$
8	43	$2\frac{1}{7}$	34	184	$2\frac{6}{7}$
9	48	$4\frac{2}{7}$	36	195	$2\frac{1}{7}$
10	54	$1\frac{3}{7}$	38	206	$1\frac{3}{7}$
12	65	$\frac{5}{7}$	40	217	$\frac{5}{7}$
14	76	—	42	228	—
16	86	$4\frac{2}{7}$	44	238	$4\frac{2}{7}$
18	97	$3\frac{4}{7}$	46	249	$3\frac{4}{7}$



## (19 Band.)

Geschirr= Gänge.	Zahlen.	Gebind.	Geschirr= Gänge.	Zahlen.	Gebind.
48	260	$2\frac{6}{7}$	76	412	$2\frac{6}{7}$
50	271	$2\frac{1}{7}$	78	423	$2\frac{1}{7}$
52	282	$1\frac{3}{7}$	80	434	$1\frac{3}{7}$
54	293	$\frac{5}{7}$	82	445	$\frac{5}{7}$
56	304	—	84	456	—
58	314	$4\frac{2}{7}$	86	466	$4\frac{2}{7}$
60	325	$3\frac{4}{7}$	88	477	$3\frac{4}{7}$
62	336	$2\frac{6}{7}$	90	488	$2\frac{6}{7}$
64	347	$2\frac{1}{7}$	92	499	$2\frac{1}{7}$
66	358	$1\frac{3}{7}$	94	510	$1\frac{3}{7}$
68	369	$\frac{5}{7}$	96	521	$\frac{5}{7}$
70	380	—	98	532	—
72	390	$4\frac{2}{7}$	100	542	$4\frac{2}{7}$
74	401	$3\frac{4}{7}$			



Wie viel ungeleimtes Streichgarn zu 1. Stück  
von 120 Leipz. Ellen zur Kette von 1 bis  
100 Geschirr=Gängen erforderlich ist.

(20 Band.)

Geschirr= Gänge.	Zahlen.	Sebind.	Geschirr= Gänge.	Zahlen.	Sebind.
1	5	$3\frac{4}{7}$	20	114	$1\frac{3}{7}$
2	11	$2\frac{1}{7}$	22	125	$3\frac{4}{7}$
3	17	$\frac{5}{7}$	24	137	$\frac{5}{7}$
4	22	$4\frac{2}{7}$	26	148	$2\frac{6}{7}$
5	28	$2\frac{6}{7}$	28	160	—
6	34	$1\frac{3}{7}$	30	171	$2\frac{1}{7}$
7	40	—	32	182	$4\frac{2}{7}$
8	45	$3\frac{4}{7}$	34	194	$1\frac{3}{7}$
9	51	$2\frac{1}{7}$	36	205	$3\frac{4}{7}$
10	57	$\frac{5}{7}$	38	217	$\frac{5}{7}$
12	68	$2\frac{6}{7}$	40	228	$2\frac{6}{7}$
14	80	—	42	240	—
16	91	$2\frac{1}{7}$	44	251	$2\frac{1}{7}$
18	97	$\frac{5}{7}$	46	262	$4\frac{2}{7}$



## (20 Band.)

Geschirr= Gänge.	Zahlen.	Gebind.	Geschirr= Gänge.	Zahlen.	Gebind.
48	274	$1\frac{3}{7}$	76	434	$1\frac{3}{7}$
50	285	$3\frac{4}{7}$	78	445	$3\frac{4}{7}$
52	297	$\frac{5}{7}$	80	457	$\frac{5}{7}$
54	308	$2\frac{6}{7}$	82	468	$2\frac{6}{7}$
56	320	—	84	480	—
58	331	$2\frac{1}{7}$	86	491	$2\frac{1}{7}$
60	342	$4\frac{2}{7}$	88	502	$4\frac{2}{7}$
62	354	$1\frac{3}{7}$	90	514	$1\frac{3}{7}$
64	365	$3\frac{4}{7}$	92	525	$3\frac{4}{7}$
66	377	$\frac{5}{7}$	94	537	$\frac{5}{7}$
68	388	$2\frac{6}{7}$	96	548	$2\frac{6}{7}$
70	400	—	98	550	—
72	411	$2\frac{1}{7}$	100	561	$2\frac{1}{7}$
74	422	$4\frac{2}{7}$			



(20 Jahre)

Jahre	Jahre	Jahre	Jahre	Jahre	Jahre
1800	1801	1802	1803	1804	1805
1806	1807	1808	1809	1810	1811
1812	1813	1814	1815	1816	1817
1818	1819	1820	1821	1822	1823
1824	1825	1826	1827	1828	1829
1830	1831	1832	1833	1834	1835
1836	1837	1838	1839	1840	1841
1842	1843	1844	1845	1846	1847
1848	1849	1850	1851	1852	1853
1854	1855	1856	1857	1858	1859
1860	1861	1862	1863	1864	1865
1866	1867	1868	1869	1870	1871
1872	1873	1874	1875	1876	1877
1878	1879	1880	1881	1882	1883
1884	1885	1886	1887	1888	1889
1890	1891	1892	1893	1894	1895
1896	1897	1898	1899	1900	



(.11500 0001) 01012 0000 00 110

110000	000000	000000	000000	000000	000000
00	00	00	00	00	00
01	01	01	01	01	01
02	02	02	02	02	02
03	03	03	03	03	03
04	04	04	04	04	04
05	05	05	05	05	05
06	06	06	06	06	06
07	07	07	07	07	07
08	08	08	08	08	08
09	09	09	09	09	09
10	10	10	10	10	10
11	11	11	11	11	11
12	12	12	12	12	12
13	13	13	13	13	13
14	14	14	14	14	14
15	15	15	15	15	15
16	16	16	16	16	16
17	17	17	17	17	17
18	18	18	18	18	18
19	19	19	19	19	19
20	20	20	20	20	20
21	21	21	21	21	21
22	22	22	22	22	22
23	23	23	23	23	23
24	24	24	24	24	24
25	25	25	25	25	25
26	26	26	26	26	26
27	27	27	27	27	27
28	28	28	28	28	28
29	29	29	29	29	29
30	30	30	30	30	30
31	31	31	31	31	31
32	32	32	32	32	32
33	33	33	33	33	33
34	34	34	34	34	34
35	35	35	35	35	35
36	36	36	36	36	36
37	37	37	37	37	37
38	38	38	38	38	38
39	39	39	39	39	39
40	40	40	40	40	40
41	41	41	41	41	41
42	42	42	42	42	42
43	43	43	43	43	43
44	44	44	44	44	44
45	45	45	45	45	45
46	46	46	46	46	46
47	47	47	47	47	47
48	48	48	48	48	48
49	49	49	49	49	49
50	50	50	50	50	50
51	51	51	51	51	51
52	52	52	52	52	52
53	53	53	53	53	53
54	54	54	54	54	54
55	55	55	55	55	55
56	56	56	56	56	56
57	57	57	57	57	57
58	58	58	58	58	58
59	59	59	59	59	59
60	60	60	60	60	60
61	61	61	61	61	61
62	62	62	62	62	62
63	63	63	63	63	63
64	64	64	64	64	64
65	65	65	65	65	65
66	66	66	66	66	66
67	67	67	67	67	67
68	68	68	68	68	68
69	69	69	69	69	69
70	70	70	70	70	70
71	71	71	71	71	71
72	72	72	72	72	72
73	73	73	73	73	73
74	74	74	74	74	74
75	75	75	75	75	75
76	76	76	76	76	76
77	77	77	77	77	77
78	78	78	78	78	78
79	79	79	79	79	79
80	80	80	80	80	80
81	81	81	81	81	81
82	82	82	82	82	82
83	83	83	83	83	83
84	84	84	84	84	84
85	85	85	85	85	85
86	86	86	86	86	86
87	87	87	87	87	87
88	88	88	88	88	88
89	89	89	89	89	89
90	90	90	90	90	90
91	91	91	91	91	91
92	92	92	92	92	92
93	93	93	93	93	93
94	94	94	94	94	94
95	95	95	95	95	95
96	96	96	96	96	96
97	97	97	97	97	97
98	98	98	98	98	98
99	99	99	99	99	99
100	100	100	100	100	100

# Scheer = Tabelle.



## In 30 Gang Dichte. (1200 Faden.)

Wfeifen mit	Scheer= Gänge.	Faden.	Wfeifen mit	Scheer= Gänge.	Faden.
15	40	—	33	18	12
16	37 <sup>1</sup> / <sub>2</sub>	—	34	17 <sup>1</sup> / <sub>2</sub>	10
17	35	10	35	17	10
18	33	12	36	16 <sup>1</sup> / <sub>2</sub>	12
19	31 <sup>1</sup> / <sub>2</sub>	3	37	16	16
20	30	—	38	15 <sup>1</sup> / <sub>2</sub>	22
21	28 <sup>1</sup> / <sub>2</sub>	3	39	15	30
22	27	12	40	15	—
23	26	4	41	14 <sup>1</sup> / <sub>2</sub>	11
24	25	—	42	14	24
25	24	—	43	13 <sup>1</sup> / <sub>2</sub>	39
26	23	4	44	13 <sup>1</sup> / <sub>2</sub>	12
27	22	12	45	13	30
28	21	24	46	13	4
29	20 <sup>1</sup> / <sub>2</sub>	11	47	12 <sup>1</sup> / <sub>2</sub>	25
30	20	—	48	12 <sup>1</sup> / <sub>2</sub>	—
31	19	22	49	12	24
32	18 <sup>1</sup> / <sub>2</sub>	16	50	12	—



## In 32 Gang. (1280 Faden.)

Wfeifen mit	Scheer= Gänge.	Faden.	Wfeifen mit	Scheer= Gänge.	Faden.
15	42 $\frac{1}{2}$	5	33	19	26
16	40	—	34	18 $\frac{1}{2}$	17
17	37 $\frac{1}{2}$	5	35	18	20
18	35 $\frac{1}{2}$	2	36	17 $\frac{1}{2}$	20
19	33 $\frac{1}{2}$	7	37	17	22
20	32	—	38	16 $\frac{1}{2}$	26
21	30	20	39	16	32
22	29	4	40	16	—
23	27 $\frac{1}{2}$	15	41	15 $\frac{1}{2}$	9
24	26 $\frac{1}{2}$	8	42	15	20
25	25 $\frac{1}{2}$	5	43	14 $\frac{1}{2}$	33
26	24 $\frac{1}{2}$	6	44	14 $\frac{1}{2}$	4
27	23 $\frac{1}{2}$	11	45	14	20
28	22 $\frac{1}{2}$	20	46	13 $\frac{1}{2}$	38
29	22	4	47	13 $\frac{1}{2}$	11
30	21	20	48	13	32
31	20 $\frac{1}{2}$	9	49	13	6
32	20	—	50	12 $\frac{1}{2}$	30



## In 34 Gang. (1360 Faden.)

Wfeifen mit	Scheer= Gänge.	Faden.	Wfeifen mit	Scheer= Gänge.	Faden.
15	45	10	33	20 $\frac{1}{2}$	7
16	42 $\frac{1}{2}$	—	34	20	—
17	40	—	35	19	30
18	37 $\frac{1}{2}$	10	36	18 $\frac{1}{2}$	28
19	35 $\frac{1}{2}$	11	37	18	28
20	34	—	38	17 $\frac{1}{2}$	30
21	32	16	39	17	34
22	30 $\frac{1}{2}$	18	40	17	—
23	29 $\frac{1}{2}$	30	41	16 $\frac{1}{2}$	7
24	28	16	42	16	16
25	27	10	43	15 $\frac{1}{2}$	27
26	26	8	44	15	40
27	25	10	45	15	10
28	24	16	46	14 $\frac{1}{2}$	26
29	23	26	47	14	44
30	22 $\frac{1}{2}$	10	48	14	16
31	21 $\frac{1}{2}$	27	49	13 $\frac{1}{2}$	37
32	21	16	50	13 $\frac{1}{2}$	10



## In 36 Gang. (1440 Faden.)

Reifen mit	Scheer= Gänge.	Faden.	Reifen mit	Scheer= Gänge.	Faden.
15	48	—	33	21 $\frac{1}{2}$	21
16	45	—	34	21	12
17	42	12	35	20 $\frac{1}{2}$	5
18	40	—	36	20	—
19	37 $\frac{1}{2}$	15	37	19	34
20	36	—	38	18 $\frac{1}{2}$	34
21	34	12	39	18	36
22	32 $\frac{1}{2}$	10	40	18	—
23	31	14	41	17 $\frac{1}{2}$	5
24	30	—	42	17	12
25	28 $\frac{1}{2}$	15	43	16 $\frac{1}{2}$	21
26	27 $\frac{1}{2}$	10	44	16	32
27	26 $\frac{1}{2}$	9	45	16	—
28	25 $\frac{1}{2}$	12	46	15 $\frac{1}{2}$	14
29	24 $\frac{1}{2}$	19	47	15	30
30	24	—	48	15	—
31	23	14	49	14 $\frac{1}{2}$	19
32	22 $\frac{1}{2}$	—	50	14	40



## In 38 Gang. (1520 Faden.)

Wfeifen mit	Scheer= Gänge.	Faden.	Wfeifen mit	Scheer= Gänge.	Faden.
15	50 $\frac{1}{2}$	5	33	23	2
16	47 $\frac{1}{2}$	—	34	22	24
17	44 $\frac{1}{2}$	7	35	21 $\frac{1}{2}$	15
18	42	8	36	21	8
19	40	—	37	20 $\frac{1}{2}$	3
20	38	—	38	20	—
21	36	8	39	19	38
22	34 $\frac{1}{2}$	2	40	19	—
23	33	2	41	18 $\frac{1}{2}$	3
24	31 $\frac{1}{2}$	8	42	18	8
25	30	20	43	17 $\frac{1}{2}$	15
26	29	12	44	17	24
27	28	8	45	16 $\frac{1}{2}$	35
28	27	8	46	16 $\frac{1}{2}$	2
29	26	12	47	16	16
30	25	20	48	15 $\frac{1}{2}$	32
31	24 $\frac{1}{2}$	1	49	15 $\frac{1}{2}$	1
32	23 $\frac{1}{2}$	16	50	15	20



## In 40 Gang. (1600 Faden.)

Wfeifen mit	Scheer= Gänge.	Faden.	Wfeifen mit	Scheer= Gänge.	Faden.
15	53	10	33	24	16
16	50	—	34	23 <sup>1/2</sup>	2
17	47	2	35	22 <sup>1/2</sup>	25
18	44	16	36	22	16
19	42	4	37	21 <sup>1/2</sup>	9
20	40	—	38	21	4
21	38	4	39	20 <sup>1/2</sup>	1
22	36	16	40	20	—
23	34 <sup>1/2</sup>	13	41	19 <sup>1/2</sup>	1
24	33	16	42	19	4
25	32	—	43	18 <sup>1/2</sup>	9
26	30 <sup>1/2</sup>	14	44	18	16
27	29 <sup>1/2</sup>	7	45	17 <sup>1/2</sup>	25
28	28 <sup>1/2</sup>	4	46	17	36
29	27 <sup>1/2</sup>	5	47	17	2
30	26 <sup>1/2</sup>	10	48	16 <sup>1/2</sup>	16
31	25 <sup>1/2</sup>	10	49	16	32
32	25	—	50	16	—



## In 42 Gang. (1680 Faden.)

Wfeifen mit	Scheer= Gänge.	Faden.	Wfeifen mit	Scheer= Gänge.	Faden.
15	56	—	33	25	30
16	52 <sup>1</sup> / <sub>2</sub>	—	34	24 <sup>1</sup> / <sub>2</sub>	14
17	49	14	35	24	—
18	26 <sup>1</sup> / <sub>2</sub>	6	36	23	24
19	44	8	37	22 <sup>1</sup> / <sub>2</sub>	15
20	42	—	38	22	8
21	40	—	39	21 <sup>1</sup> / <sub>2</sub>	3
22	38	8	40	21	—
23	36 <sup>1</sup> / <sub>2</sub>	1	41	20	40
24	35	—	42	20	—
25	33 <sup>1</sup> / <sub>2</sub>	5	43	19 <sup>1</sup> / <sub>2</sub>	3
26	32	16	44	19	8
27	31	6	45	18 <sup>1</sup> / <sub>2</sub>	15
28	30	—	46	18	24
29	28 <sup>1</sup> / <sub>2</sub>	27	47	17 <sup>1</sup> / <sub>2</sub>	35
30	28	—	48	17 <sup>1</sup> / <sub>2</sub>	—
31	27	6	49	17	14
32	26	16	50	16 <sup>1</sup> / <sub>2</sub>	30



## In 44 Gang. 1760 (Faden.)

Wfeifen mit	Scheer= Gänge.	Faden.	Wfeifen mit	Scheer= Gänge.	Faden.
15	58 <sup>1/2</sup>	5	33	26 <sup>1/2</sup>	11
16	55	—	34	25 <sup>1/2</sup>	26
17	51 <sup>1/2</sup>	9	35	25	10
18	48 <sup>1/2</sup>	14	36	24	32
19	46	12	37	23 <sup>1/2</sup>	21
20	44	—	38	23	12
21	41 <sup>1/2</sup>	17	39	22 <sup>1/2</sup>	5
22	40	—	40	22	—
23	38	12	41	21	38
24	36 <sup>1/2</sup>	8	42	20 <sup>1/2</sup>	38
25	35	10	43	20	40
26	33 <sup>1/2</sup>	18	44	20	—
27	32 <sup>1/2</sup>	5	45	19 <sup>1/2</sup>	5
28	31	24	46	19	12
29	30	20	47	18 <sup>1/2</sup>	21
30	29	20	48	18	32
31	28	24	49	17 <sup>1/2</sup>	45
32	27 <sup>1/2</sup>	—	50	17 <sup>1/2</sup>	10



## In 46 Gang. (1840 Faden.)

Wfeifen mit	Scheer= Gänge.	Faden.	Wfeifen mit	Scheer= Gänge.	Faden.
15	60 <sup>1</sup> / <sub>2</sub>	10	33	27 <sup>1</sup> / <sub>2</sub>	25
16	57 <sup>1</sup> / <sub>2</sub>	—	34	27	4
17	54	4	35	26	20
18	51	4	36	25 <sup>1</sup> / <sub>2</sub>	4
19	48	16	37	24 <sup>1</sup> / <sub>2</sub>	27
20	46	—	38	24	16
21	43 <sup>1</sup> / <sub>2</sub>	13	39	23 <sup>1</sup> / <sub>2</sub>	7
22	41 <sup>1</sup> / <sub>2</sub>	14	40	23	—
23	40	—	41	22	36
24	38	16	42	21 <sup>1</sup> / <sub>2</sub>	34
25	36 <sup>1</sup> / <sub>2</sub>	15	43	21	34
26	35	20	44	20 <sup>1</sup> / <sub>2</sub>	36
27	34	4	45	20	40
28	32 <sup>1</sup> / <sub>2</sub>	20	46	20	—
29	31 <sup>1</sup> / <sub>2</sub>	13	47	19 <sup>1</sup> / <sub>2</sub>	7
30	30 <sup>1</sup> / <sub>2</sub>	10	48	19	16
31	29 <sup>1</sup> / <sub>2</sub>	11	49	18 <sup>1</sup> / <sub>2</sub>	27
32	28 <sup>1</sup> / <sub>2</sub>	16	50	18	40



## In 48 Gang. (1920 Faden.)

Wfeifen mit	Scheer= Gänge.	Faden.	Wfeifen mit	Scheer= Gänge.	Faden.
15	64	—	33	29	6
16	60	—	34	28	16
17	56	16	35	27	30
18	53	12	36	26 <sup>1</sup> / <sub>2</sub>	12
19	50 <sup>1</sup> / <sub>2</sub>	1	37	25 <sup>1</sup> / <sub>2</sub>	33
20	48	—	38	25	20
21	45 <sup>1</sup> / <sub>2</sub>	9	39	24 <sup>1</sup> / <sub>2</sub>	9
22	43 <sup>1</sup> / <sub>2</sub>	6	40	24	—
23	41 <sup>1</sup> / <sub>2</sub>	11	41	23	34
24	40	—	42	22 <sup>1</sup> / <sub>2</sub>	30
25	38	20	43	22	28
26	36 <sup>1</sup> / <sub>2</sub>	22	44	22 <sup>1</sup> / <sub>2</sub>	28
27	35 <sup>1</sup> / <sub>2</sub>	3	45	21	30
28	34	16	46	20 <sup>1</sup> / <sub>2</sub>	34
29	33	6	47	20	40
30	32	—	48	20	—
31	30 <sup>1</sup> / <sub>2</sub>	29	49	19 <sup>1</sup> / <sub>2</sub>	9
32	30	—	50	19	20



## In 50 Gang. (2000 Faden.)

Wfeifen mit	Scheer= Gänge.	Faden.	Wfeifen mit	Scheer= Gänge.	Faden.
15	66 <sup>1</sup> / <sub>2</sub>	5	33	30	20
16	62 <sup>1</sup> / <sub>2</sub>	—	34	29	28
17	58 <sup>1</sup> / <sub>2</sub>	11	35	28 <sup>1</sup> / <sub>2</sub>	5
18	55 <sup>1</sup> / <sub>2</sub>	2	36	27 <sup>1</sup> / <sub>2</sub>	20
19	52 <sup>1</sup> / <sub>2</sub>	5	37	27	2
20	50	—	38	26	24
21	47 <sup>1</sup> / <sub>2</sub>	5	39	25 <sup>1</sup> / <sub>2</sub>	11
22	45	20	40	25	—
23	43	22	41	24	32
24	41 <sup>1</sup> / <sub>2</sub>	8	42	23 <sup>1</sup> / <sub>2</sub>	26
25	40	—	43	23	22
26	38	24	44	22 <sup>1</sup> / <sub>2</sub>	20
27	37	2	45	22	20
28	35 <sup>1</sup> / <sub>2</sub>	12	46	21 <sup>1</sup> / <sub>2</sub>	22
29	34	28	47	21	26
30	33	20	48	20 <sup>1</sup> / <sub>2</sub>	32
31	32	16	49	20	40
32	31	16	50	20	—



## In 52 Gang. (2080 Faden.)

Wfeifen mit	Scheer= Gänge.	Faden.	Wfeifen mit	Scheer= Gänge.	Faden.
15	69	10	33	31 <sup>1/2</sup>	1
16	65	—	34	30 <sup>1/2</sup>	6
17	61	6	35	29 <sup>1/2</sup>	15
18	57 <sup>1/2</sup>	10	36	28 <sup>1/2</sup>	28
19	54 <sup>1/2</sup>	9	37	28	8
20	52	—	38	27	28
21	49 <sup>1/2</sup>	1	39	26 <sup>1/2</sup>	13
22	47	12	40	26	—
23	45	10	41	25	30
24	43	16	42	24 <sup>1/2</sup>	22
25	41 <sup>1/2</sup>	5	43	24	16
26	40	—	44	23 <sup>1/2</sup>	12
27	38 <sup>1/2</sup>	1	45	23	10
28	37	8	46	22 <sup>1/2</sup>	10
29	35 <sup>1/2</sup>	21	47	22	12
30	34 <sup>1/2</sup>	10	48	21 <sup>1/2</sup>	16
31	33 <sup>1/2</sup>	3	49	21	22
32	32 <sup>1/2</sup>	—	50	20 <sup>1/2</sup>	30



## In 54 Gang. (2160 Faden.)

Wfeifen mit	Scheer= Gänge.	Faden.	Wfeifen mit	Scheer= Gänge.	Faden.
15	72	—	33	32 <sup>1/2</sup>	15
16	67 <sup>1/2</sup>	—	34	31 <sup>1/2</sup>	18
17	63 <sup>1/2</sup>	1	35	30 <sup>1/2</sup>	25
18	60	—	36	30	—
19	56 <sup>1/2</sup>	13	37	29	14
20	54	—	38	28	32
21	51	18	39	27 <sup>1/2</sup>	15
22	49	14	40	27	—
23	46 <sup>1/2</sup>	21	41	26	28
24	45	—	42	25 <sup>1/2</sup>	18
25	43	10	43	25	10
26	41 <sup>1/2</sup>	2	44	24 <sup>1/2</sup>	4
27	40	—	45	24	—
28	38 <sup>1/2</sup>	4	46	23	44
29	37	14	47	22 <sup>1/2</sup>	45
30	36	—	48	22 <sup>1/2</sup>	—
31	34 <sup>1/2</sup>	21	49	22	4
32	33 <sup>1/2</sup>	16	50	21 <sup>1/2</sup>	10



## In 56 Gang. (2240 Faden.)

Wfeifen mit	Scheer= Gänge.	Faden.	Wfeifen mit	Scheer= Gänge.	Faden.
15	74 <sup>1/2</sup>	5	33	33 <sup>1/2</sup>	29
16	70	—	34	32 <sup>1/2</sup>	30
17	65 <sup>1/2</sup>	13	35	32	—
18	62	8	36	31	8
19	58 <sup>1/2</sup>	17	37	30	20
20	56	—	38	29	36
21	53	14	39	28 <sup>1/2</sup>	17
22	50 <sup>1/2</sup>	18	40	28	—
23	48 <sup>1/2</sup>	9	41	27	26
24	46 <sup>1/2</sup>	8	42	26 <sup>1/2</sup>	14
25	44 <sup>1/2</sup>	15	43	26	4
26	43	4	44	25	40
27	41	26	45	24 <sup>1/2</sup>	35
28	40	—	46	24	32
29	38 <sup>1/2</sup>	7	47	23 <sup>1/2</sup>	31
30	37	20	48	23	32
31	36	8	49	22 <sup>1/2</sup>	35
32	35	—	50	22	40
				7*	



## In 58 Gang. (2320 Faden.)

Wfeifen mit	Scheer= Gänge.	Faden.	Wfeifen mit	Scheer= Gänge.	Faden.
15	77	10	33	35	10
16	72 <sup>1/2</sup>	—	34	34	8
17	68	8	35	33	10
18	64	16	36	32	16
19	61	2	37	31	26
20	58	—	38	30 <sup>1/2</sup>	2
21	55	10	39	29 <sup>1/2</sup>	19
22	52 <sup>1/2</sup>	10	40	29	—
23	50	20	41	28	24
24	48	16	42	27 <sup>1/2</sup>	10
25	46	20	43	26 <sup>1/2</sup>	41
26	44 <sup>1/2</sup>	6	44	26	32
27	42 <sup>1/2</sup>	25	45	25 <sup>1/2</sup>	25
28	41	24	46	25	20
29	40	—	47	24 <sup>1/2</sup>	17
30	38 <sup>1/2</sup>	10	48	24	16
31	37	26	49	23 <sup>1/2</sup>	17
32	36	16	50	23	20



## In 60. Gang. (2400 Faden.)

Wfeifen mit	Scheer= Gänge.	Faden.	Wfeifen mit	Scheer= Gänge.	Faden.
15	80	—	33	36	24
16	75	—	34	35	20
17	70 <sup>1/2</sup>	3	35	34	20
18	66 <sup>1/2</sup>	6	36	33	24
19	63	6	37	32	32
20	60	—	38	31 <sup>1/2</sup>	6
21	57	6	39	30 <sup>1/2</sup>	21
22	54 <sup>1/2</sup>	2	40	30	—
23	52	8	41	29	22
24	50	—	42	28 <sup>1/2</sup>	6
25	48	—	43	27 <sup>1/2</sup>	35
26	46	8	44	27	24
27	44	24	45	26 <sup>1/2</sup>	15
28	42 <sup>1/2</sup>	20	46	26	8
29	41	22	47	25 <sup>1/2</sup>	3
30	40	—	48	25	—
31	38 <sup>1/2</sup>	13	49	24	48
32	37 <sup>1/2</sup>	—	50	24	—



## In 62 Gang. (2480 Faden.)

Wfeifen mit	Scheer= Gänge.	Faden.	Wfeifen mit	Scheer= Gänge.	Faden.
15	82 <sup>1/2</sup>	5	33	37 <sup>1/2</sup>	5
16	77 <sup>1/2</sup>	—	34	36	32
17	72 <sup>1/2</sup>	15	35	35	30
18	68 <sup>1/2</sup>	14	36	34	32
19	65	10	37	33 <sup>1/2</sup>	1
20	62	—	38	32 <sup>1/2</sup>	10
21	59	2	39	31 <sup>1/2</sup>	23
22	56	16	40	31	—
23	53 <sup>1/2</sup>	19	41	30	20
24	51 <sup>1/2</sup>	8	42	29 <sup>1/2</sup>	2
25	49 <sup>1/2</sup>	5	43	28 <sup>1/2</sup>	29
26	47 <sup>1/2</sup>	10	44	28	16
27	45 <sup>1/2</sup>	23	45	27 <sup>1/2</sup>	5
28	44	16	46	26 <sup>1/2</sup>	42
29	42 <sup>1/2</sup>	15	47	26	36
30	41	20	48	25 <sup>1/2</sup>	32
31	40	—	49	25	30
32	38 <sup>1/2</sup>	16	50	24 <sup>1/2</sup>	30



## In 64 Gang. (2560 Faden.)

Wfeifen mit	Scheer= Gänge.	Faden.	Wfeifen mit	Scheer= Gänge.	Faden.
15	85	10	33	38 $\frac{1}{2}$	10
16	40	—	34	37 $\frac{1}{2}$	5
17	75	5	35	36 $\frac{1}{2}$	5
18	71	4	36	35 $\frac{1}{2}$	4
19	67	14	37	34 $\frac{1}{2}$	7
20	64	—	38	33 $\frac{1}{2}$	14
21	60 $\frac{1}{2}$	19	39	32 $\frac{1}{2}$	25
22	58	8	40	32	—
23	55 $\frac{1}{2}$	7	41	31	18
24	53	16	42	30	40
25	51	10	43	29 $\frac{1}{2}$	23
26	49	12	44	29	8
27	47	22	45	28	40
28	45 $\frac{1}{2}$	12	46	27 $\frac{1}{2}$	30
29	44	8	47	27	22
30	42 $\frac{1}{2}$	10	48	26 $\frac{1}{2}$	16
31	41	18	49	26	12
32	40	—	50	25 $\frac{1}{2}$	10



## In 66 Gang. (2640 Faden.)

Wfeifen mit	Scheer= Gänge.	Faden.	Wfeifen mit	Scheer= Gänge.	Faden.
15	88	—	33	40	—
16	82 <sup>1</sup> / <sub>2</sub>	—	34	38 <sup>1</sup> / <sub>2</sub>	22
17	77 <sup>1</sup> / <sub>2</sub>	5	35	37 <sup>1</sup> / <sub>2</sub>	15
18	73	12	36	36 <sup>1</sup> / <sub>2</sub>	12
19	69	18	37	35 <sup>1</sup> / <sub>2</sub>	13
20	66	—	38	34 <sup>1</sup> / <sub>2</sub>	18
21	62 <sup>1</sup> / <sub>2</sub>	15	39	33 <sup>1</sup> / <sub>2</sub>	27
22	60	—	40	33	—
23	57	18	41	32	16
24	55	—	42	31	36
25	52 <sup>1</sup> / <sub>2</sub>	15	43	30 <sup>1</sup> / <sub>2</sub>	17
26	50 <sup>1</sup> / <sub>2</sub>	14	44	30	—
27	48 <sup>1</sup> / <sub>2</sub>	21	45	29	30
28	47	8	46	28 <sup>1</sup> / <sub>2</sub>	18
29	45 <sup>1</sup> / <sub>2</sub>	1	47	28	8
30	44	—	48	27 <sup>1</sup> / <sub>2</sub>	—
31	42 <sup>1</sup> / <sub>2</sub>	5	49	26 <sup>1</sup> / <sub>2</sub>	43
32	41	16	50	26	40



## In 68 Gang. (2720 Faden.)

Wfeifen mit	Scheer= Gänge.	Faden.	Wfeifen mit	Scheer= Gänge.	Faden.
15	90 <sup>1</sup> / <sub>2</sub>	5	33	41	14
16	85	—	34	40	—
17	40	—	35	38 <sup>1</sup> / <sub>2</sub>	25
18	75 <sup>1</sup> / <sub>2</sub>	2	36	37 <sup>1</sup> / <sub>2</sub>	20
19	71 <sup>1</sup> / <sub>2</sub>	3	37	36 <sup>1</sup> / <sub>2</sub>	19
20	68	—	38	35 <sup>1</sup> / <sub>2</sub>	22
21	64 <sup>1</sup> / <sub>2</sub>	11	39	34 <sup>1</sup> / <sub>2</sub>	19
22	61 <sup>1</sup> / <sub>2</sub>	14	40	34	—
23	59	6	41	33	14
24	56 <sup>1</sup> / <sub>2</sub>	8	42	32	32
25	54	20	43	31 <sup>1</sup> / <sub>2</sub>	11
26	52	16	44	30 <sup>1</sup> / <sub>2</sub>	36
27	50	20	45	30	20
28	48 <sup>1</sup> / <sub>2</sub>	4	46	29 <sup>1</sup> / <sub>2</sub>	6
29	46 <sup>1</sup> / <sub>2</sub>	23	47	28 <sup>1</sup> / <sub>2</sub>	41
30	45	20	48	28	32
31	43 <sup>1</sup> / <sub>2</sub>	23	49	27 <sup>1</sup> / <sub>2</sub>	25
32	42 <sup>1</sup> / <sub>2</sub>	—	50	27	20



## In 70 Gang. (2800 Faden.)

Wfeifen mit	Scheer= Gänge.	Faden.	Wfeifen mit	Scheer= Gänge.	Faden.
15	93	10	33	42	28
16	87 $\frac{1}{2}$	—	34	41	12
17	82	12	35	40	—
18	77 $\frac{1}{2}$	10	36	38 $\frac{1}{2}$	28
19	73 $\frac{1}{2}$	7	37	37 $\frac{1}{2}$	25
20	70	—	38	36 $\frac{1}{2}$	26
21	66 $\frac{1}{2}$	7	39	35 $\frac{1}{2}$	31
22	63 $\frac{1}{2}$	6	40	35	—
23	60 $\frac{1}{2}$	17	41	34	12
24	58	16	42	33	28
25	56	—	43	32 $\frac{1}{2}$	5
26	53 $\frac{1}{2}$	18	44	31 $\frac{1}{2}$	28
27	51 $\frac{1}{2}$	19	45	31	10
28	50	—	46	30	40
29	48	16	47	29 $\frac{1}{2}$	27
30	46 $\frac{1}{2}$	10	48	29	16
31	45	10	49	28 $\frac{1}{2}$	7
32	63 $\frac{1}{2}$	16	50	28	—



## In 72 Gang. (2880 Faden.)

Wfeifen mit	Scheer= Gänge.	Faden.	Wfeifen mit	Scheer= Gänge.	Faden.
15	96	—	33	43 $\frac{1}{2}$	9
16	90	—	34	42 $\frac{1}{2}$	24
17	85 $\frac{1}{2}$	7	35	41	10
18	80	—	36	40	—
19	75 $\frac{1}{2}$	11	37	38 $\frac{1}{2}$	31
20	72	—	38	37 $\frac{1}{2}$	30
21	68 $\frac{1}{2}$	3	39	36 $\frac{1}{2}$	33
22	65	20	40	36	—
23	62 $\frac{1}{2}$	5	41	35	10
24	60	—	42	34	24
25	57 $\frac{1}{2}$	5	43	33	42
26	55	20	44	32 $\frac{1}{2}$	20
27	53	18	45	32	—
28	51	24	46	31	28
29	49 $\frac{1}{2}$	9	47	30 $\frac{1}{2}$	13
30	48	—	48	30	—
31	46	28	49	29	38
32	44 $\frac{1}{2}$	32	50	28 $\frac{1}{2}$	30



## In 74 Gang. (2960 Faden.)

Wfeifen mit	Scheer= Gänge.	Faden.	Wfeifen mit	Scheer= Gänge.	Faden.
15	98 $\frac{1}{2}$	5	33	44 $\frac{1}{2}$	23
16	92 $\frac{1}{2}$	—	34	43 $\frac{1}{2}$	2
17	87	2	35	42	20
18	82	8	36	41	8
19	77 $\frac{1}{2}$	15	37	40	—
20	74	—	38	38 $\frac{1}{2}$	34
21	70	20	39	37 $\frac{1}{2}$	35
22	67	12	40	37	—
23	64	16	41	36	8
24	61 $\frac{1}{2}$	8	42	35	20
25	59	10	43	34	36
26	56 $\frac{1}{2}$	22	44	33 $\frac{1}{2}$	12
27	54 $\frac{1}{2}$	17	45	32 $\frac{1}{2}$	35
28	52 $\frac{1}{2}$	20	46	32	16
29	51	2	47	31	46
30	49	20	48	30 $\frac{1}{2}$	32
31	47 $\frac{1}{2}$	15	49	30	20
23	46	16	50	29 $\frac{1}{2}$	10



## In 76 Gang. (3040 Faden.)

Wfeifen mit	Scheer= Gänge.	Faden.	Wfeifen mit	Scheer= Gänge.	Faden.
15	101	10	33	46	4
16	95	—	34	44 <sup>1</sup> / <sub>2</sub>	14
17	89	14	35	43	30
18	84	16	36	42	16
19	80	—	37	41	6
20	76	—	38	40	—
21	72	16	39	38 <sup>1</sup> / <sub>2</sub>	37
22	69	4	40	38	—
23	66	4	41	37	6
24	63	16	42	36	16
25	60 <sup>1</sup> / <sub>2</sub>	15	43	35	30
26	58	24	44	34 <sup>1</sup> / <sub>2</sub>	4
27	56	16	45	33 <sup>1</sup> / <sub>2</sub>	20
28	54	16	46	33	4
29	52	24	47	32	32
30	50 <sup>1</sup> / <sub>2</sub>	10	48	31 <sup>1</sup> / <sub>2</sub>	16
31	49	2	49	31	2
32	47 <sup>1</sup> / <sub>2</sub>	—	50	30	40



## In 78 Gang. (3120 Faden.)

Wfeifen mit	Scheer= Gänge.	Faden.	Wfeifen mit	Scheer= Gänge.	Faden.
15	104	—	33	47	18
16	97 <sup>1/2</sup>	—	34	45 <sup>1/2</sup>	26
17	91 <sup>1/2</sup>	9	35	44 <sup>1/2</sup>	5
18	86 <sup>1/2</sup>	6	36	43	24
19	82	4	37	42	12
20	78	—	38	41	4
21	74	12	39	40	—
22	70 <sup>1/2</sup>	18	40	39	—
23	67 <sup>1/2</sup>	15	41	38	4
24	65	—	42	37	12
25	62	20	43	36	24
26	60	—	44	35	40
27	57 <sup>1/2</sup>	15	45	34 <sup>1/2</sup>	15
28	55 <sup>1/2</sup>	12	46	33 <sup>1/2</sup>	38
29	52 <sup>1/2</sup>	17	47	33	18
30	52	—	48	32 <sup>1/2</sup>	—
31	50	20	49	31 <sup>1/2</sup>	33
32	48 <sup>1/2</sup>	16	50	31	20



## In 80 Gang. (3200 Faden.)

Wfeifen mit	Scheer= Gänge.	Faden.	Wfeifen mit	Scheer= Gänge.	Faden.
15	106 $\frac{1}{2}$	5	33	48	32
16	100	—	34	47	4
17	94	4	35	45 $\frac{1}{2}$	15
18	88 $\frac{1}{2}$	14	36	44	32
19	84	8	37	43	18
20	80	—	38	42	8
21	76	8	39	41	2
22	72 $\frac{1}{2}$	10	40	40	—
23	69 $\frac{1}{2}$	3	41	39	2
24	66 $\frac{1}{2}$	8	42	38	8
25	64	—	43	37	18
26	61 $\frac{1}{2}$	2	44	36	32
27	59	14	45	35 $\frac{1}{2}$	5
28	57	8	46	34 $\frac{1}{2}$	26
29	55	10	47	34	4
30	53	20	48	33	32
31	51 $\frac{1}{2}$	7	49	32 $\frac{1}{2}$	15
32	50	—	50	32	—



## In 82 Gang. (3280 Faden.)

Wfeifen mit	Scheer= Gänge.	Faden.	Wfeifen mit	Scheer= Gänge.	Faden.
15	109	10	33	49	13
16	102 <sup>1/2</sup>	—	34	48	16
17	96	16	35	46 <sup>1/2</sup>	25
18	91	4	36	45 <sup>1/2</sup>	4
19	86	12	37	44	24
20	82	—	38	43	12
21	78	4	39	42	4
22	74 <sup>1/2</sup>	2	40	41	—
23	71	14	41	40	—
24	68	16	42	39	4
25	65 <sup>1/2</sup>	5	43	38	12
26	63	4	44	37	24
27	60 <sup>1/2</sup>	13	45	36	40
28	58 <sup>1/2</sup>	4	46	35 <sup>1/2</sup>	14
29	56 <sup>1/2</sup>	3	47	34	35
30	54 <sup>1/2</sup>	10	48	34	16
31	52 <sup>1/2</sup>	25	49	33	46
32	51	16	50	32 <sup>1/2</sup>	30



## In 84 Gang. (3360 Faden.)

Wfeifen mit	Scheer= Gänge.	Faden.	Wfeifen mit	Scheer= Gänge.	Faden.
15	112	—	33	50 <sup>1</sup> / <sub>2</sub>	27
16	105	—	34	49	28
17	98 <sup>1</sup> / <sub>2</sub>	11	35	48	—
18	93	12	36	46 <sup>1</sup> / <sub>2</sub>	12
19	88	16	37	45	30
20	84	—	38	44	16
21	80	—	39	43	6
22	76	16	40	42	—
23	73	2	41	40 <sup>1</sup> / <sub>2</sub>	39
24	70	—	42	40	—
25	67	10	43	39	6
26	64 <sup>1</sup> / <sub>2</sub>	6	44	38	16
27	62	2	45	37	30
28	60	—	46	36 <sup>1</sup> / <sub>2</sub>	2
29	57 <sup>1</sup> / <sub>2</sub>	25	47	35 <sup>1</sup> / <sub>2</sub>	23
30	56	—	48	35	—
31	54	12	49	34	28
32	52 <sup>1</sup> / <sub>2</sub>	—	50	33 <sup>1</sup> / <sub>2</sub>	10
				8	



## In 86 Gang. (3440 Faden.)

Wfeifen mit	Scheer= Gänge.	Faden.	Wfeifen mit	Scheer= Gänge.	Faden.
15	113	10	33	52	8
16	107	16	34	50 <sup>1</sup> / <sub>2</sub>	6
17	101	6	35	49	10
18	95 <sup>1</sup> / <sub>2</sub>	2	36	47 <sup>1</sup> / <sub>2</sub>	20
19	90 <sup>1</sup> / <sub>2</sub>	1	37	46	36
20	86	—	38	45	20
21	81 <sup>1</sup> / <sub>2</sub>	17	39	44	8
22	78	8	40	43	—
23	74 <sup>1</sup> / <sub>2</sub>	13	41	41 <sup>1</sup> / <sub>2</sub>	37
24	71 <sup>1</sup> / <sub>2</sub>	8	42	40 <sup>1</sup> / <sub>2</sub>	38
25	68 <sup>1</sup> / <sub>2</sub>	15	43	40	—
26	66	8	44	39	8
27	63 <sup>1</sup> / <sub>2</sub>	11	45	38	20
28	61	24	46	37	36
29	59	18	47	36 <sup>1</sup> / <sub>2</sub>	11
30	57	20	48	35 <sup>1</sup> / <sub>2</sub>	32
31	55	30	49	35	10
32	53 <sup>1</sup> / <sub>2</sub>	16	50	34	40



## In 88 Gang. (3520 Faden.)

Pfeifen mit	Scheer= Gänge.	Faden.	Pfeifen mit	Scheer= Gänge.	Faden.
15	117	10	33	53	22
16	110	—	34	51 $\frac{1}{2}$	18
17	103	18	35	50	20
18	97 $\frac{1}{2}$	10	36	48 $\frac{1}{2}$	28
19	92 $\frac{1}{2}$	5	37	47 $\frac{1}{2}$	5
20	88	—	38	46	24
21	83 $\frac{1}{2}$	13	39	45	10
22	80	—	40	44	—
23	76 $\frac{1}{2}$	1	41	42 $\frac{1}{2}$	25
24	73	16	42	41 $\frac{1}{2}$	25
25	70	20	43	40 $\frac{1}{2}$	37
26	67 $\frac{1}{2}$	10	44	40	—
27	65	10	45	39	10
28	62 $\frac{1}{2}$	20	46	38	24
29	60 $\frac{1}{2}$	11	47	37	42
30	58 $\frac{1}{2}$	10	48	36 $\frac{1}{2}$	16
31	56 $\frac{1}{2}$	17	49	35 $\frac{1}{2}$	41
32	55	—	50	35	20
				8*	



## In 90 Gang. (3600 Faden.)

Pfeifen mit	Scheer= Gänge.	Faden.	Pfeifen mit	Scheer= Gänge.	Faden.
15	120	—	33	54 <sup>1</sup> / <sub>2</sub>	3
16	112 <sup>1</sup> / <sub>2</sub>	—	34	52 <sup>1</sup> / <sub>2</sub>	30
17	105 <sup>1</sup> / <sub>2</sub>	13	35	51	30
18	100	—	36	50	—
19	94 <sup>1</sup> / <sub>2</sub>	9	37	48 <sup>1</sup> / <sub>2</sub>	11
20	90	—	38	47	28
21	85 <sup>1</sup> / <sub>2</sub>	9	39	46	12
22	81 <sup>1</sup> / <sub>2</sub>	14	40	45	—
23	78	12	41	43 <sup>1</sup> / <sub>2</sub>	33
24	75	—	42	42 <sup>1</sup> / <sub>2</sub>	30
25	72	—	43	41 <sup>1</sup> / <sub>2</sub>	31
26	69	12	44	40 <sup>1</sup> / <sub>2</sub>	36
27	66 <sup>1</sup> / <sub>2</sub>	9	45	40	—
28	64	16	46	39	12
29	62	4	47	38	28
30	60	—	48	37 <sup>1</sup> / <sub>2</sub>	—
31	58	4	49	36 <sup>1</sup> / <sub>2</sub>	23
32	56	16	50	36	—



## In 92 Gang. (3680 Faden.)

Pfeifen mit	Scheer= Gänge.	Faden.	Pfeifen mit	Scheer= Gänge.	Faden.
15	122 $\frac{1}{2}$	5	33	55 $\frac{1}{2}$	17
16	115	—	34	54	8
17	108	8	35	52 $\frac{1}{2}$	5
18	102	8	36	51	8
19	96 $\frac{1}{2}$	13	37	49 $\frac{1}{2}$	17
20	92	—	38	48	32
21	87 $\frac{1}{2}$	5	39	47	14
22	83 $\frac{1}{2}$	6	40	46	—
23	80	—	41	44 $\frac{1}{2}$	31
24	76 $\frac{1}{2}$	8	42	43 $\frac{1}{2}$	26
25	73 $\frac{1}{2}$	5	43	42 $\frac{1}{2}$	25
26	70 $\frac{1}{2}$	14	44	41 $\frac{1}{2}$	28
27	68	8	45	40 $\frac{1}{2}$	35
28	65 $\frac{1}{2}$	12	46	40	—
29	63	26	47	39	14
30	61	20	48	38	32
31	59	22	49	37 $\frac{1}{2}$	5
32	57 $\frac{1}{2}$	—	50	36 $\frac{1}{2}$	30



## In 94 Gang. (3760 Faden.)

Wfeifen mit	Scheer= Gänge.	Faden.	Wfeifen mit	Scheer= Gänge.	Faden.
15	125	10	33	56 <sup>1</sup> / <sub>2</sub>	31
16	117 <sup>1</sup> / <sub>2</sub>	—	34	55	20
17	110 <sup>1</sup> / <sub>2</sub>	3	35	53 <sup>1</sup> / <sub>2</sub>	15
18	104	16	36	52	16
19	98 <sup>1</sup> / <sub>2</sub>	17	37	50 <sup>1</sup> / <sub>2</sub>	23
20	94	—	38	49	16
21	89 <sup>1</sup> / <sub>2</sub>	1	39	48	16
22	85 <sup>1</sup> / <sub>2</sub>	20	40	47	—
23	81 <sup>1</sup> / <sub>2</sub>	11	41	45 <sup>1</sup> / <sub>2</sub>	29
24	78	16	42	44 <sup>1</sup> / <sub>2</sub>	22
25	75	10	43	43 <sup>1</sup> / <sub>2</sub>	18
26	72	16	44	42 <sup>1</sup> / <sub>2</sub>	20
27	69 <sup>1</sup> / <sub>2</sub>	7	45	41 <sup>1</sup> / <sub>2</sub>	25
28	67	8	46	40 <sup>1</sup> / <sub>2</sub>	34
29	64 <sup>1</sup> / <sub>2</sub>	19	47	40	—
30	62 <sup>1</sup> / <sub>2</sub>	10	48	39	16
31	60 <sup>1</sup> / <sub>2</sub>	9	49	38	36
32	58 <sup>1</sup> / <sub>2</sub>	16	50	37 <sup>1</sup> / <sub>2</sub>	10



## In 96 Gang. (3840 Faden.)

Wreife mit	Scheer= Gänge.	Faden.	Wreife mit	Scheer= Gänge.	Faden.
15	128	—	33	58	12
16	120	—	34	56	32
17	112 <sup>1/2</sup>	15	35	54 <sup>1/2</sup>	25
18	106 <sup>1/2</sup>	6	36	53	24
19	101	2	37	51 <sup>1/2</sup>	14
20	96	—	38	50 <sup>1/2</sup>	2
21	91	18	39	49	18
22	87	12	40	48	—
23	83	22	41	46 <sup>1/2</sup>	27
24	80	—	42	45 <sup>1/2</sup>	18
25	76 <sup>1/2</sup>	15	43	44 <sup>1/2</sup>	13
26	73 <sup>1/2</sup>	18	44	43 <sup>1/2</sup>	6
27	71	6	45	42 <sup>1/2</sup>	15
28	68 <sup>1/2</sup>	4	46	41 <sup>1/2</sup>	11
29	66	12	47	40 <sup>1/2</sup>	33
30	64	—	48	40	—
31	61 <sup>1/2</sup>	27	49	39	18
32	60	—	50	38	40



## In 98 Gang. (3920 Faden.)

Wfeifen mit	Scheer= Gänge.	Faden.	Wfeifen mit	Scheer= Gänge.	Faden.
15	130	20	33	59	26
16	122 <sup>1/2</sup>	—	34	57 <sup>1/2</sup>	10
17	115	10	35	56	—
18	108 <sup>1/2</sup>	14	36	54	32
19	103	6	37	52 <sup>1/2</sup>	35
20	98	—	38	51 <sup>1/2</sup>	6
21	93	14	39	50	20
22	90	4	40	49	—
23	85	10	41	47 <sup>1/2</sup>	5
24	81 <sup>1/2</sup>	8	42	46 <sup>1/2</sup>	16
25	78	20	43	45 <sup>1/2</sup>	7
26	75	20	44	44 <sup>1/2</sup>	4
27	72 <sup>1/2</sup>	5	45	43 <sup>1/2</sup>	5
28	70	—	46	42 <sup>1/2</sup>	10
29	67 <sup>1/2</sup>	5	47	41 <sup>1/2</sup>	19
30	65	20	48	40 <sup>1/2</sup>	32
31	63	14	49	40	—
32	61	16	50	39	20



## In 100 Gang. (4000 Faden.)

Wfeifen mit	Scheer= Gänge.	Faden.	Wfeifen mit	Scheer= Gänge.	Faden.
15	133	10	33	60 <sup>1/2</sup>	7
16	125	—	34	58 <sup>1/2</sup>	22
17	117 <sup>1/2</sup>	5	36	55 <sup>1/2</sup>	4
18	111	4	37	54	4
19	105	10	38	52 <sup>1/2</sup>	10
20	100	—	39	51	22
21	95	10	40	50	—
22	90 <sup>1/2</sup>	18	41	48 <sup>1/2</sup>	23
23	86 <sup>1/2</sup>	11	42	47 <sup>1/2</sup>	10
24	83	16	43	46 <sup>1/2</sup>	1
25	80	—	44	45	40
26	76 <sup>1/2</sup>	2	45	44	40
27	74	4	46	43	44
28	71	24	47	42 <sup>1/2</sup>	5
29	68 <sup>1/2</sup>	27	48	41 <sup>1/2</sup>	18
30	66 <sup>1/2</sup>	10	49	40 <sup>1/2</sup>	31
31	64 <sup>1/2</sup>	1	50	40	—
32	62 <sup>1/2</sup>	—			



## Anmerkung zur Scheer-Tabelle.

Da in Musterwaaren die Ketten größtentheils nach Mustern gescheert werden, so würde auch diese Scheer-Tabelle dazu brauchbar sein, um in jeder beliebigen Dichte die Zahl der Muster schnell herauszufinden, z. G.

Man hätte im Zeug von 60 Gang Dichte ein Muster, welches 64 Faden enthält, zu scheeren, so würde man zu suchen haben:

Im 60. Gang, Pfeifen mit 32, macht  $37\frac{1}{2}$  Scheer-Gang oder Muster

63

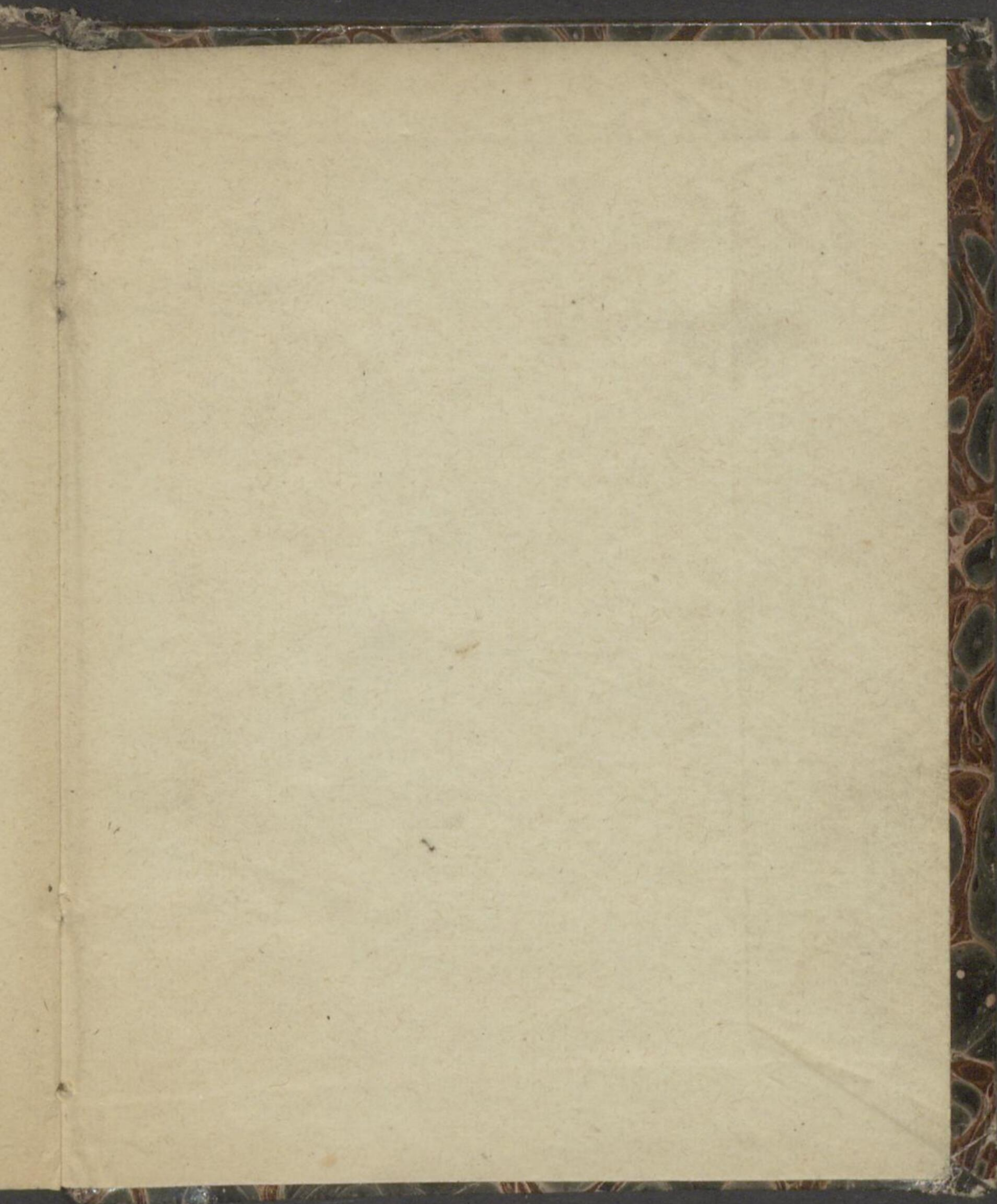




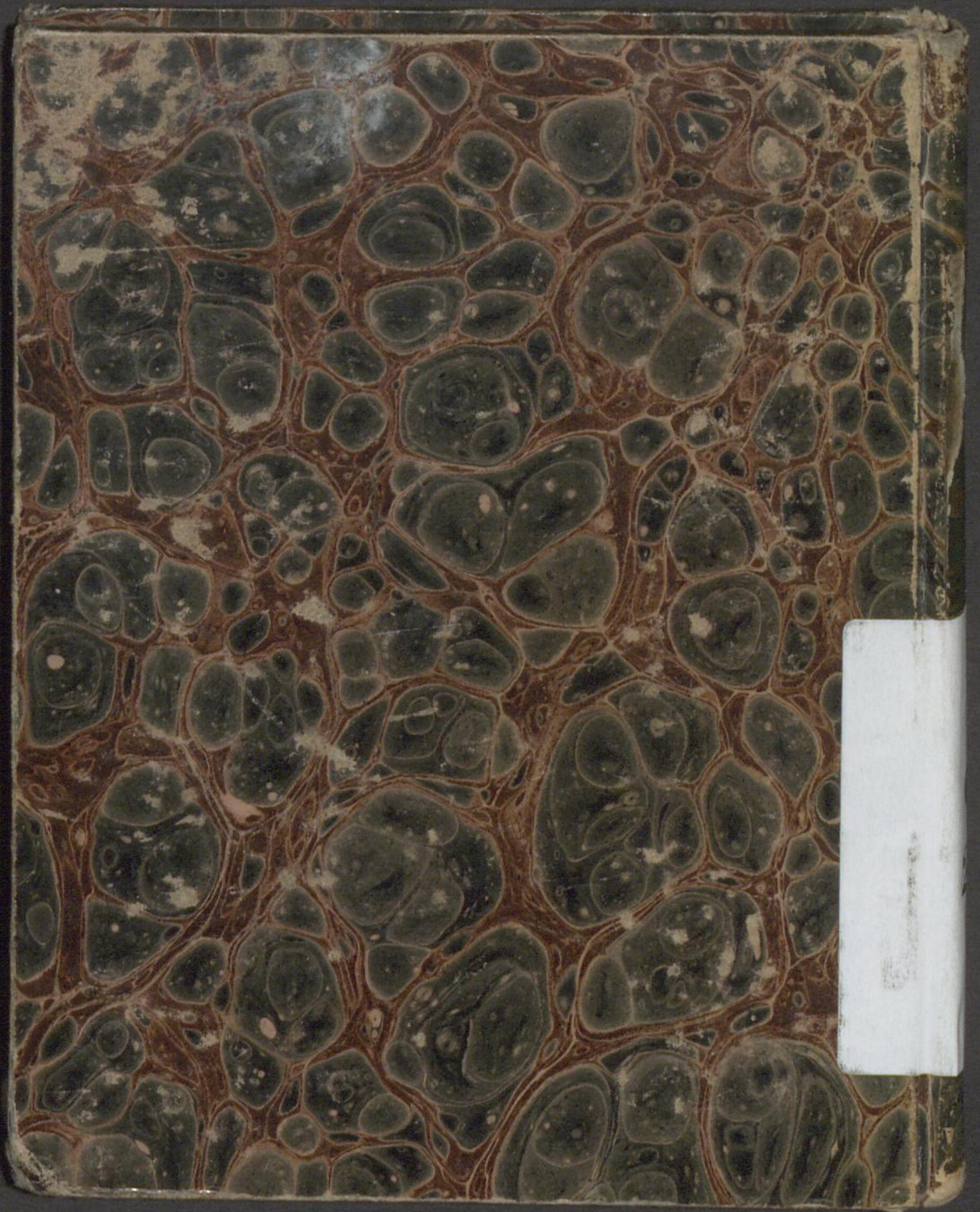












Blank white label on the right edge of the book cover.