

ichsische

52 2

22

Landesbibl.

L



NEUE MOTIVE

PROFESSOR ALOIS BOHLA BRÜNN



Verlag Prof. A. Bohla u. Sohn - Brünn, Parkstr. 2

Nachdruck verboten.

5,h

II

24

ORDNUNG:

1. Die Ausgabe von Büchern, Heften, Vorlagen usw. erfolgt durch den Bücherwart in der durch Aushang bekannt gegebenen Zeit gegen Ausstellung einer Empfangsbestätigung.
2. Die ausgeliehenen technischen Bücher sind spätestens nach 4 Wochen, schöngeistige Werke nach 14 Tagen zurückzugeben. Eine Verlängerung der Ausleihfrist, welche stets ausdrücklich nachgesucht werden muß, kann nur erfolgen, wenn das betreffende Werk nicht von anderer Seite verlangt wird.
3. Unberechtigtes längeres Zurückhalten von Vorlagen, Büchern usw. wird mit einer Verzugsstrafe pro Stück und Woche geahndet.
4. Das Geliehene ist sofort in Papier einzuhüllen und achtsam zu behandeln; beschmutzte, zerrissene, beschädigte oder abhanden gekommene Stücke hat der Entleiher zu ersetzen.
5. Gehört das Geliehene einer Sammlung von Einzelbänden an (Zeitschriften, größere Werke), so hat im Falle des Absatzes der Entleiher den betreffenden Band zu beschaffen, oder wenn derselbe nicht einzeln zu haben ist, das ganze Werk bzw. bei Zeitschriften den zugehörigen Jahrgang zu ersetzen oder zu beschaffen, wozu eine Frist von 14 Tagen gewährt wird.
6. Am Schlusse eines jeden Halbjahres müssen sämtliche Bücher, Schriften, Vorlagen usw. zurückgegeben werden.

Zur Einführung.

Erläuternde Worte für die Benützer des Werkes.

Zum Zwecke der richtigen Auffassung und zum besseren Verständnis der Benützer will ich einige kurze Bemerkungen über das vorliegende Werk „**Neue Motive**“ vorausschicken.

Als ich diese Arbeit begann, war es nicht meine Absicht, ein Vorlagenwerk, das nur zum Abzeichnen da sein sollte, zu schaffen, sondern es sollte einmal für den Lehrer ein anregender Lehrbehelf sein, andererseits sollte es den es Benutzenden wahre Freude und Lust zu weiterem Schaffen auf diesem Gebiete vermitteln.

Das Naturstudium sollte von vornherein als Grundlage verwendet werden. Nicht das Naturmotiv abzuzeichnen, so wie es das geübte Auge zu sehen vermag, war die Absicht, denn dies ist bereits wiederholt in der verschiedensten Weise geschehen. Etwas Neues konnte nach meiner Meinung wohl nur **in der Art der Darstellung** geschaffen werden. Es soll nicht ein Abklatsch des Althergebrachten sein, es sollte etwas anderes, etwas Neues werden.

Der Leitgedanke war: Wie muß das Naturmotiv dargestellt werden, daß es in der Wiedergabe zeichnerischen Zwecken entspricht?

Studien in zeitgemäßer Darstellung daraus Gewinnung der Zierformen unter Zuhilfenahme jeglicher Freiheit, Festhaltung des Wesentlichen in der Gesamterscheinung, Weglassung alles Zufälligen, sofern es nicht selbst Anregung bietet für die zu gewinnende Zierform — das sollte die Richtschnur sein.

Schon bei der Wahl des Naturmotivs soll mit der größten Sorgfalt vorgegangen werden, nicht das Alltägliche soll immer und immer wieder gezeichnet werden. Schöne, einheimische Pflanzen, Tiere sind in der Natur reichlich vorhanden, man muß sie nur suchen — sie sind zu finden. Hier und da muß auch das Vergrößerungsglas, der Spiegel aushelfen, was uns manchen verborgenen Reiz offenbaren wird.

Frohe und frische Farbentöne sollen Verwendung finden, wie sie die Natur bietet, nicht fahle Töne, die wie krankhaft und ausgegraben erscheinen.

Ich übergebe mein Werk mit dem Wunsche der Öffentlichkeit, es möge sowohl im Unterrichte, wie auch in der Industrie und im Kunstgewerbe Anklang und freundliche Aufnahme finden.

Professor **ALOIS BOHLA.**

NEUE MOTIVE

FÜR MODERNE FLÄCHENVERZIERUNG



24 TAFELN IN FARBEN
DRUCK, STUDIEN NACH
DER NATUR
MIT DARAUSS
GEWONNENEN MOTIVEN
UND MUSTERUNGEN
FÜR
VERSCHIEDENE ARTEN
KUNSTGEWERBLICHER
VERWENDUNG,
ALS LEHRBEHELF FÜR
SCHULEN, GEWERBLICHE
FACHKURSE U. ATELIERS.

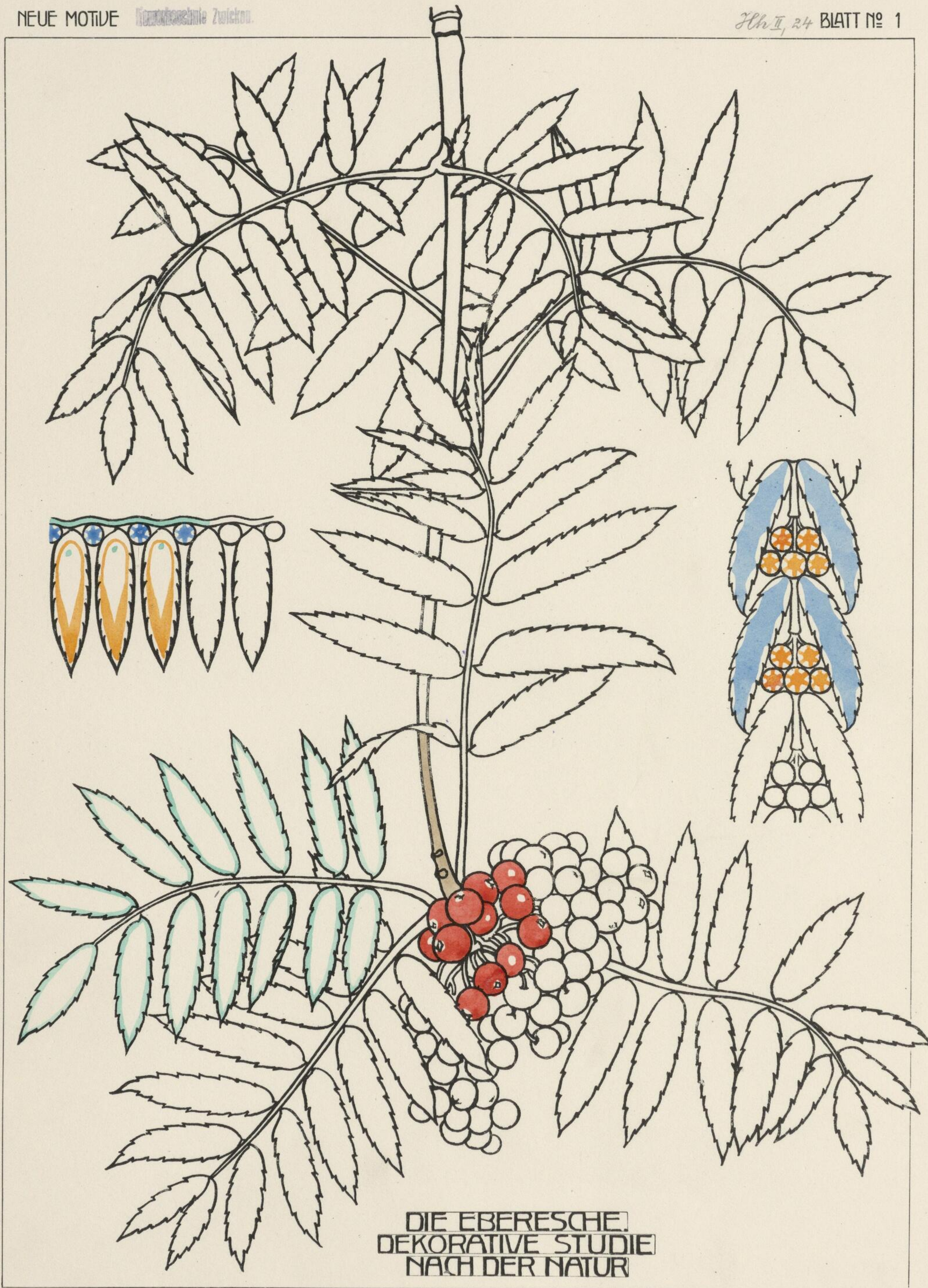


HERAUSGEGEBEN
VON ALOIS BOHLA.
K.K. PROFESSOR BRÜNN

DRUCK U. VERLAG: PHOTO-KUNST-U. LICHTDRUCKINDUSTRIE BRÜNN.

Sächsische
Landesbibliothek
19. SEP 1978
Dresden

Vereinigte Technische Schulen
Zwickau
* Zwickau i. Sa. *



DIE EBERESCHE
DEKORATIVE STUDIE
NACH DER NATUR

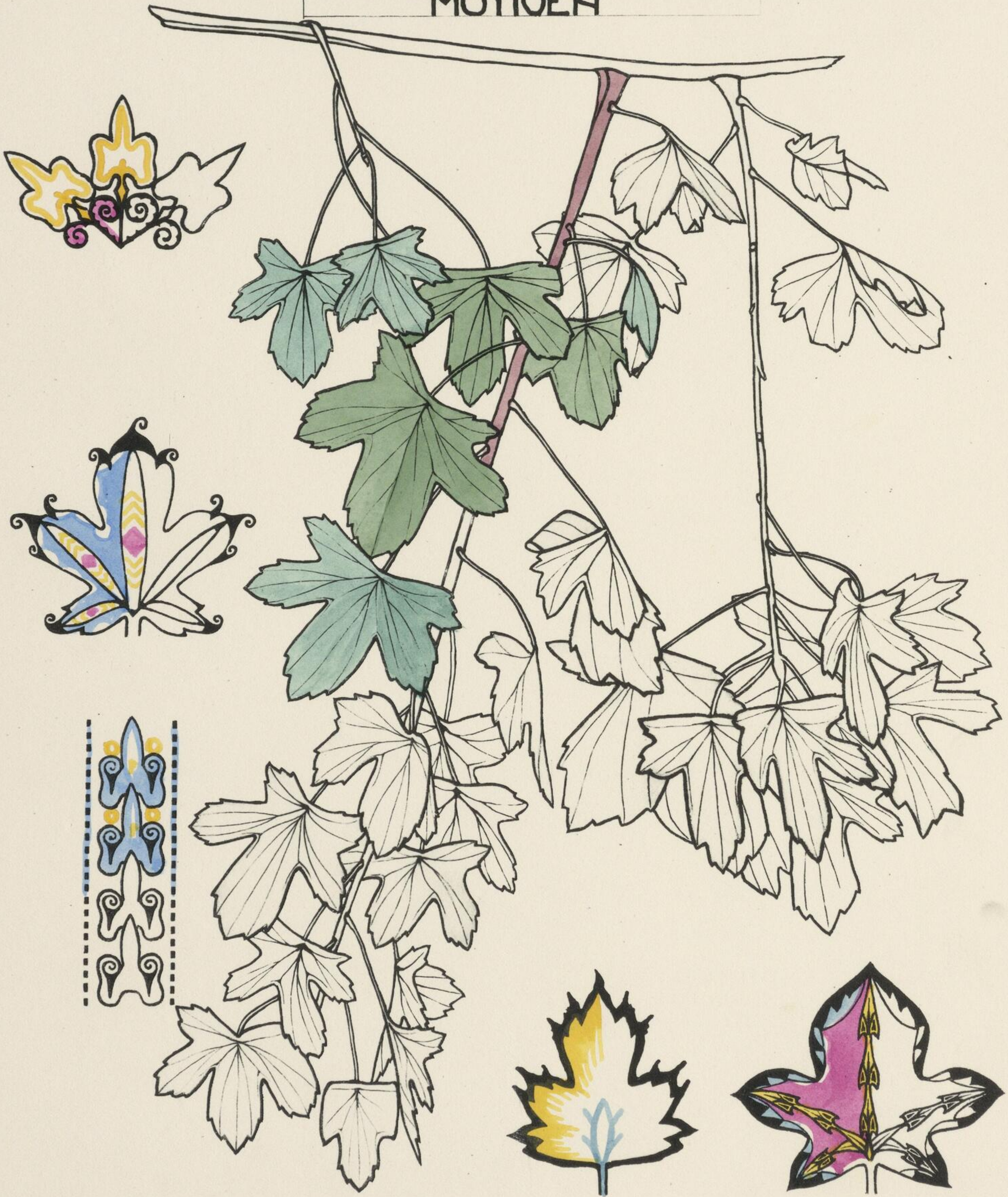
Photo-Kunst u. Lichtdruck-Industrie Brünn.

Nachdruck verboten.

K.k. Professor Alois Bohla.



SCHWARZE JOHANNISBEERE
NATURSTUDIE MIT
MOTIVEN



Vereinigte Technische Schulen
Büch.
Ausgegeben
* Zwickau i. Sa. *

DIE ROSE.
NATURSTUDIE MIT
MOTIVEN

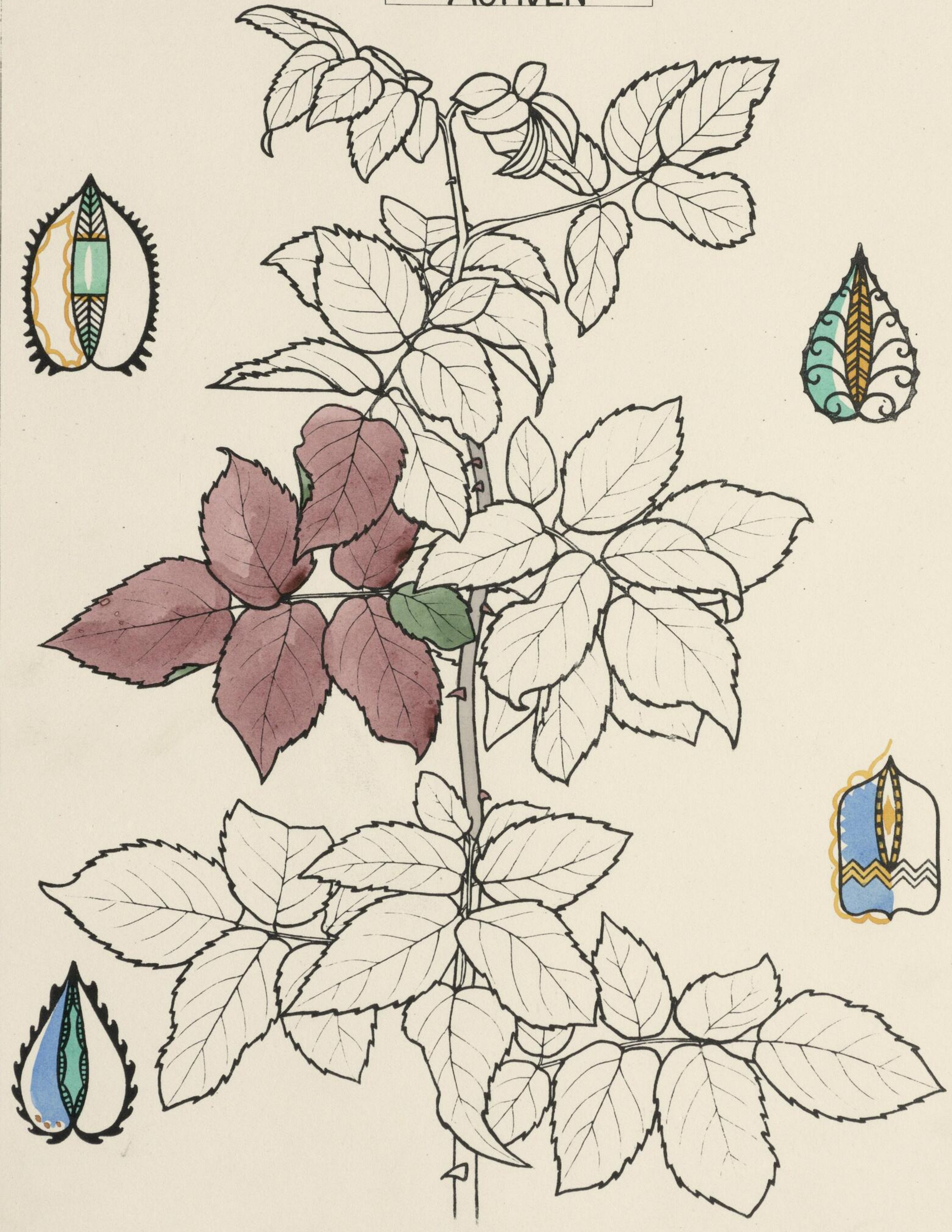


Photo-Kunst u Lichtdruck-Industrie Brunn

Nachdruck verboten

K. k. Professor Alois Bohla



DEKORATIVE
NATURSTUDIE
MIT MOTIVEN.

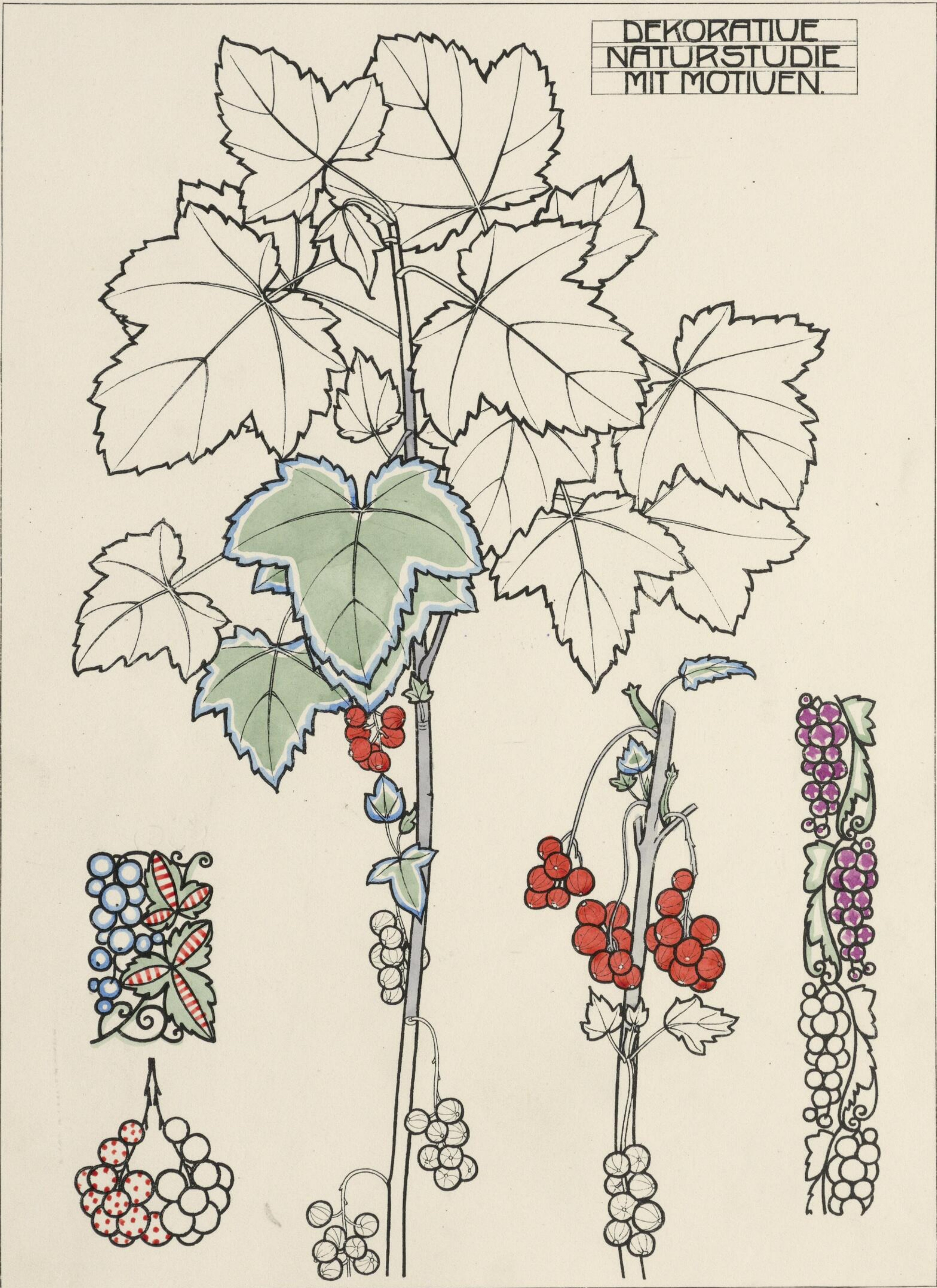


Photo-Kunst u. Lichtdruck-Industrie Brinn.

Nachdruck verboten.

K.K. Professor Alois Bohla.



**DIE MISTEL
NATURSTUDIE
MIT MOTIVEN**



Photo-Kunst u. Lichtdruck-Industrie Prunn

Nachdruck verboten

K. k. Professor Alois Bohla





NATURSTUDIE
MIT MOTIVEN.



KAPUZINERKRESSE.
NATURSTUDIÉ
LIND
ANWENDUNG.





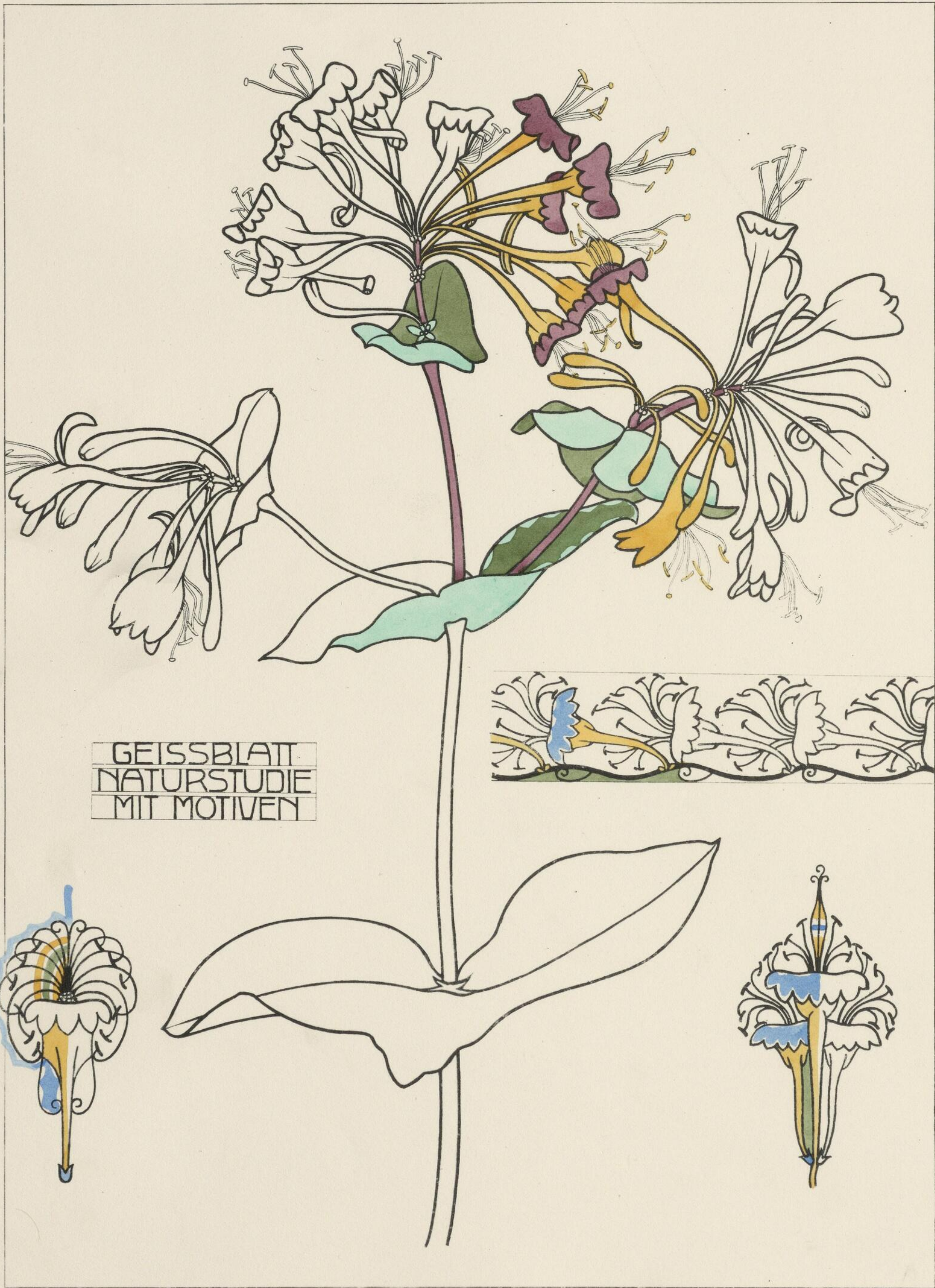


Photo-Kunst u. Lichtdruck Industrie-Verlag

Nachdruck verboten

K. K. Professor Alois Bohla



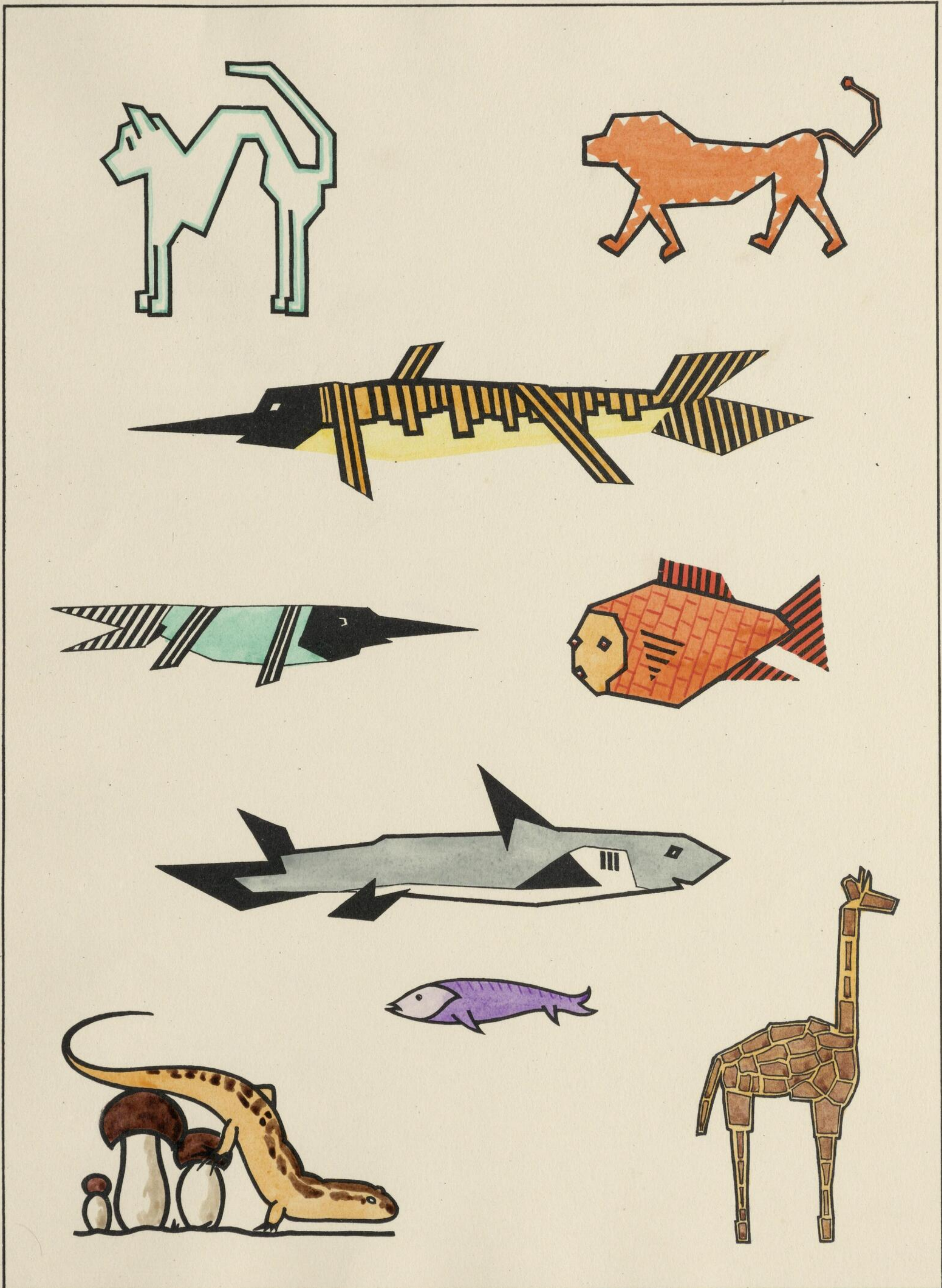


Photo-Kunst u. Lichtdruck-Industrie Brann.

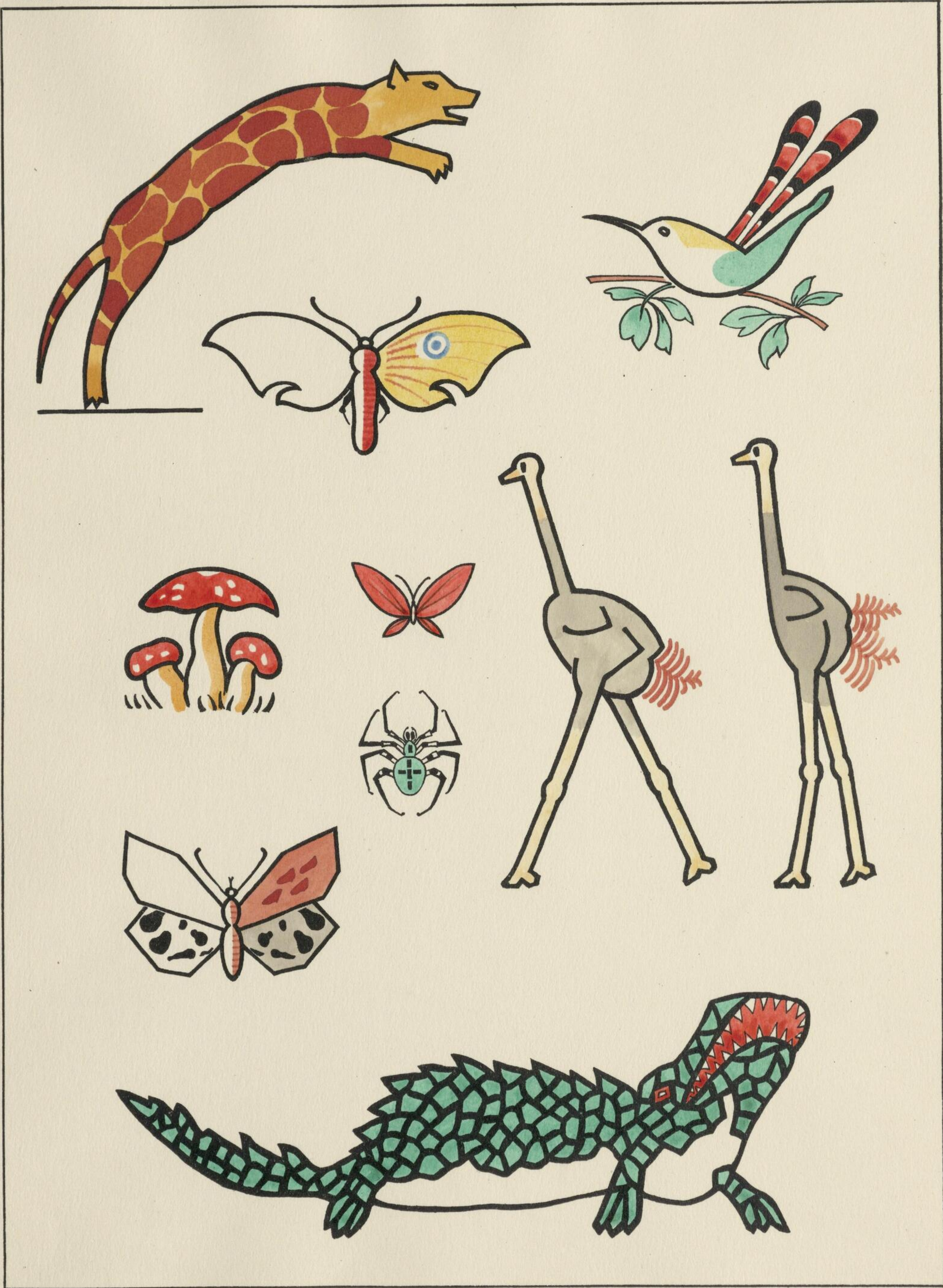
Nachdruck verboten

Prof. A. Bohla



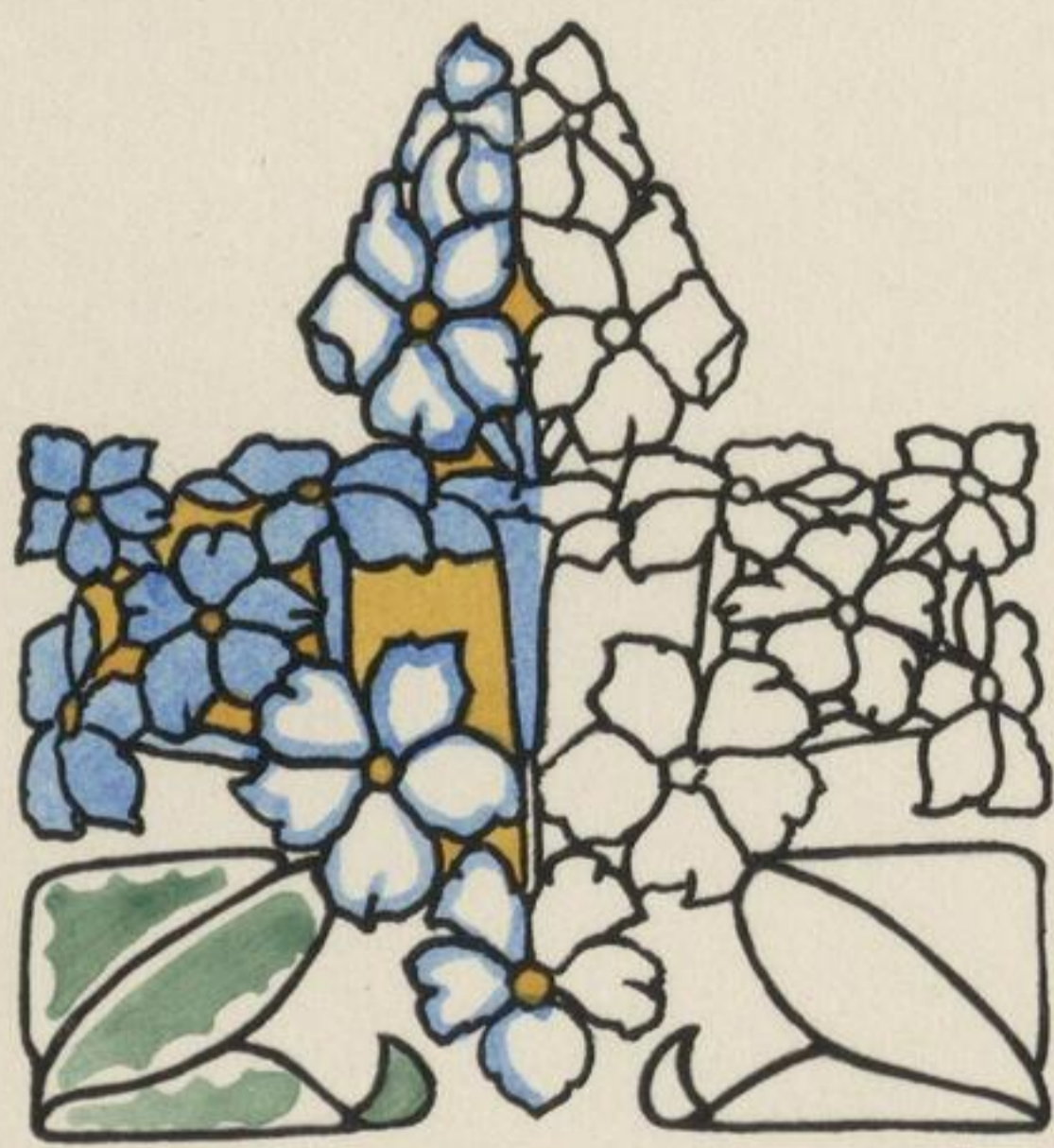
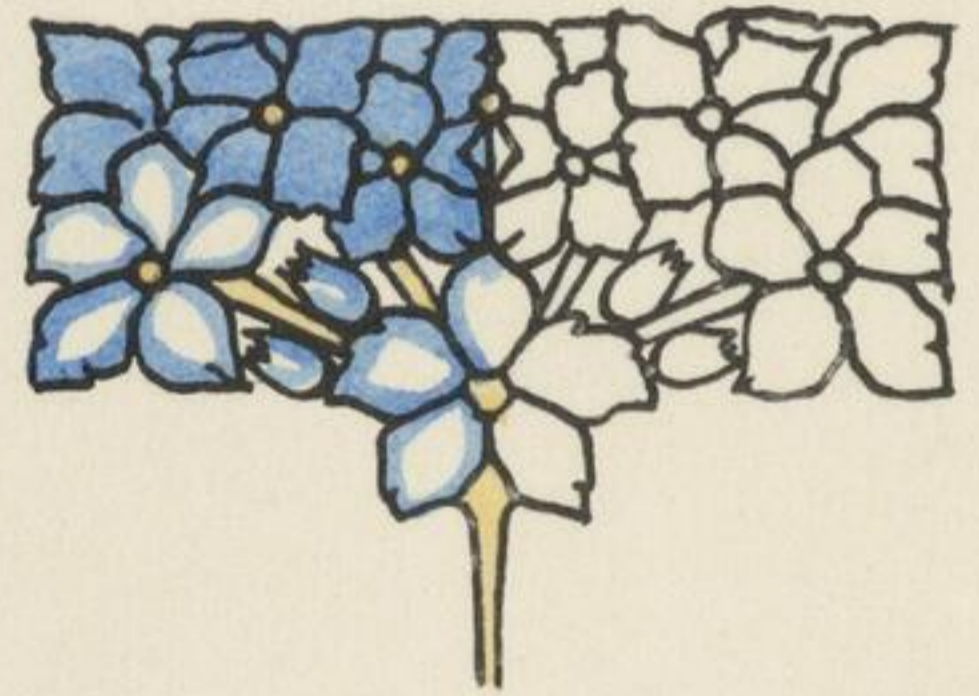
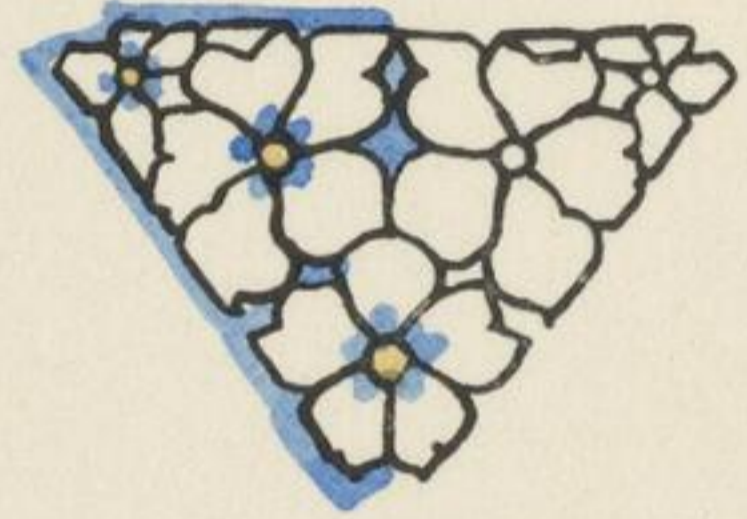








FLAMMENBLUME
NATURSTUDIE MIT
DARAUS GEWONNE
NEN MOTIVEN





GLOCKENBLUME.
CAMPANULA.

NATURSTUDIE
MIT MOTIVEN.

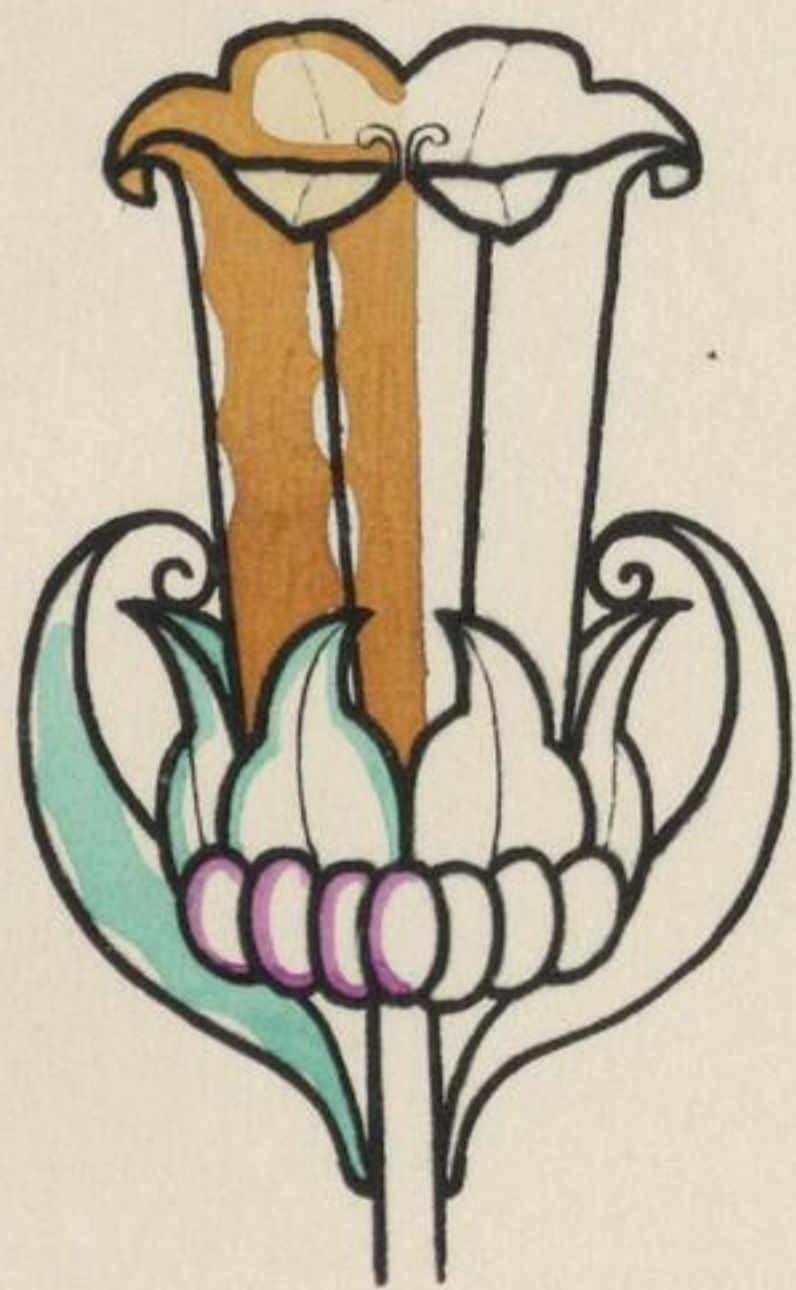


Photo-Kunst u. Lichtdruck-Industrie Brünn.

Nachdruck verboten.

K. k. Professor Alois Bohla



VON NATURSTUDIEN
ABGELEITETE MOTIVE

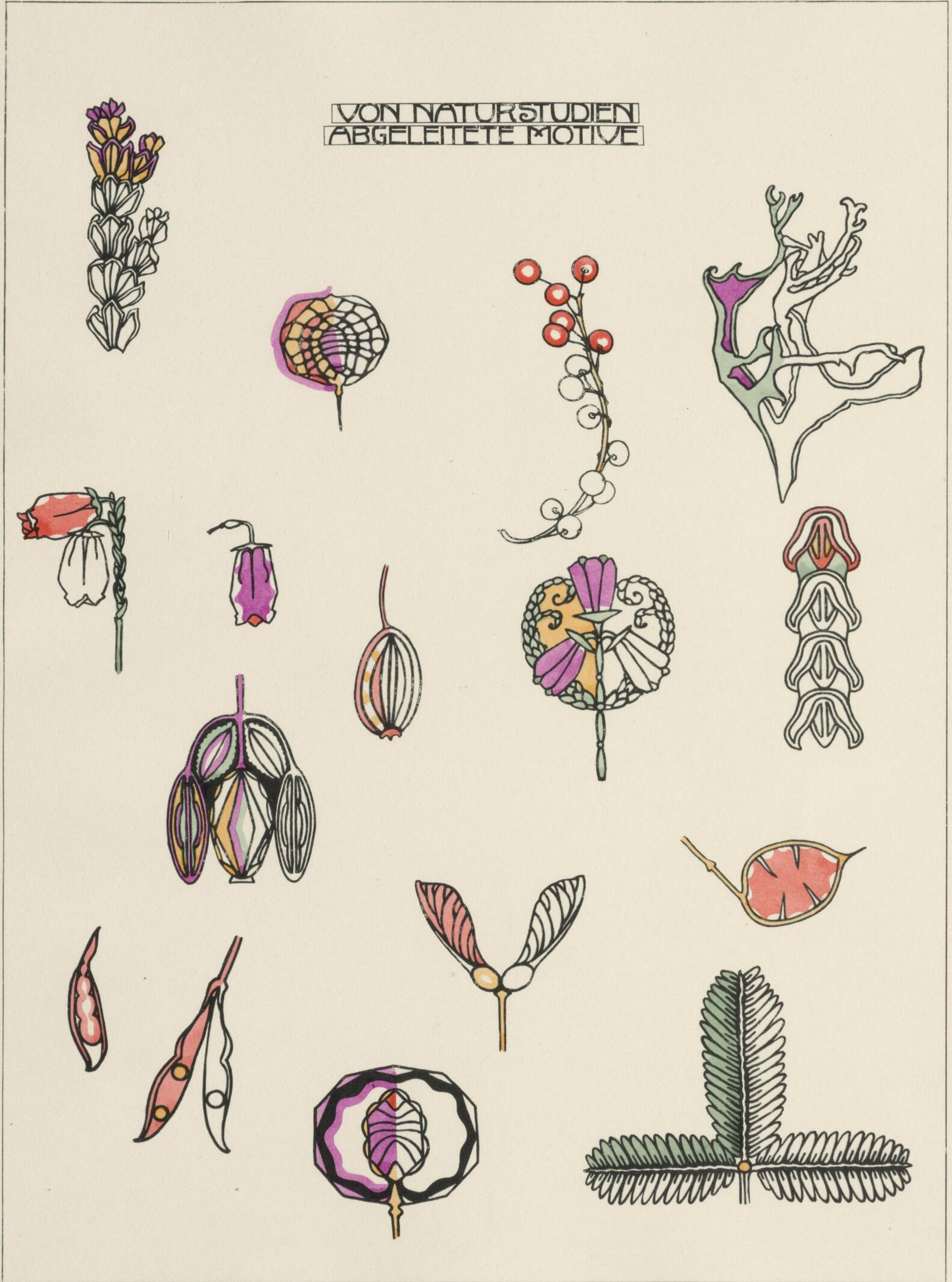
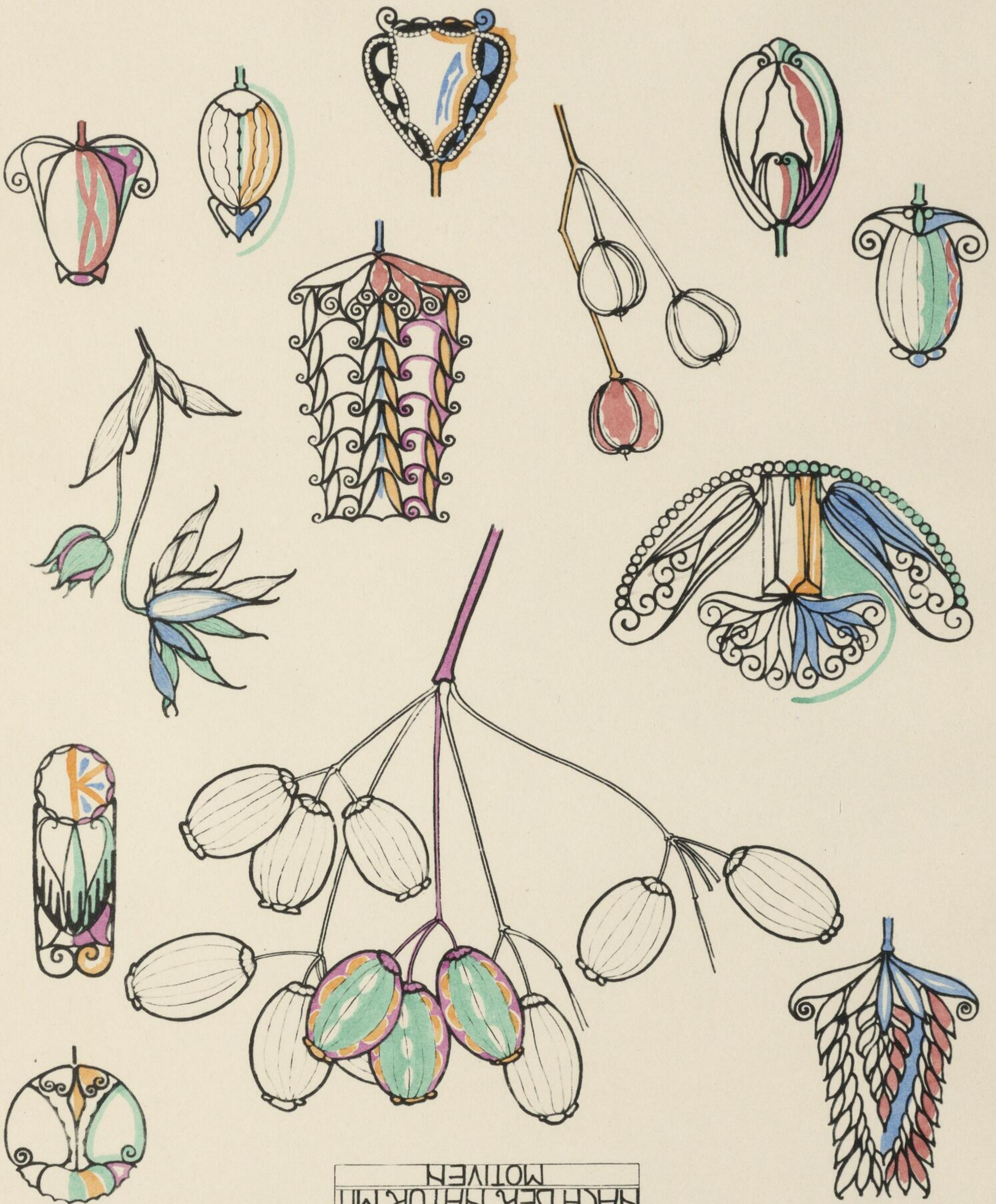


Photo-Kunst u. Lichtdruck-Industrie Brünn

Nachdruck verboten.

K. k. Professor Alois Bohla





DEKORATIVE STUDIEN
NACH DER NATUR MIT
MOTIVEN

Blatt II, 24 Blatt Nr. 15

NEUE MOTIVE
Kunstgewerbliche Zeitschrift





DEKORATIVE STUDIE
EINES UNKRAUTSAMENS
MIT DAR AUS GEWONNENEN
MOTIVEN



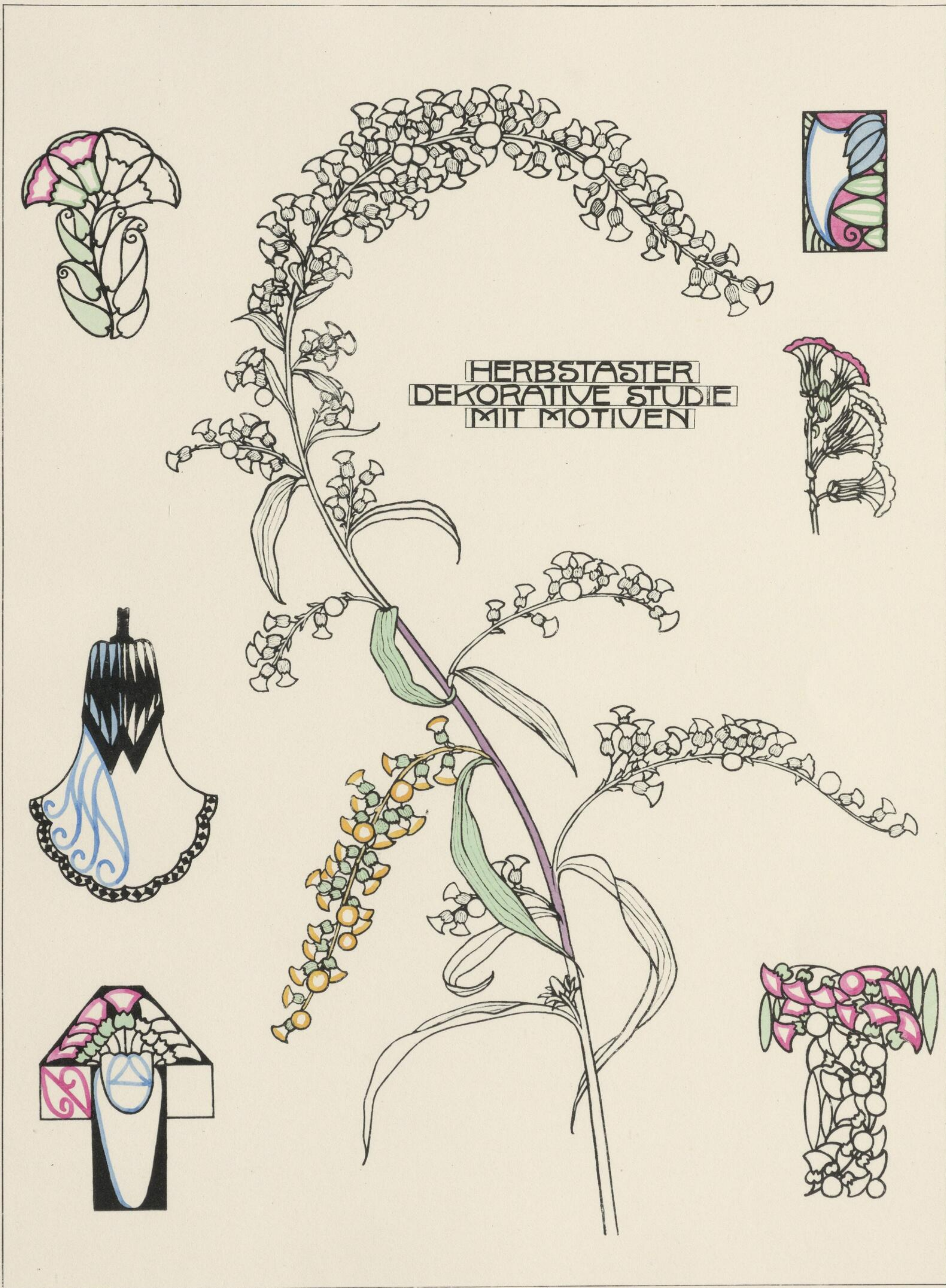


Photo-Kunst u. Lichtdruck-Industrie Brunn

Nachdruck verboten.

K.k. Professor Alois Bohla.





**MONTBRETIE
NATORSTODIE
MIT DARAUSS GE=
WONNENEN MOTIVEN**



DI E WICKE
NATURSTUDIE MIT
MOTIVEN



Photo-Kunst u. Lichtdruck-Industrie Brünn.

Nachdruck verboten.

K. k. Professor Alois Bohla.





SOMMER-LEVKOYEN
NATURSTUDIE
MIT ABGELEITETEN
MOTIVEN



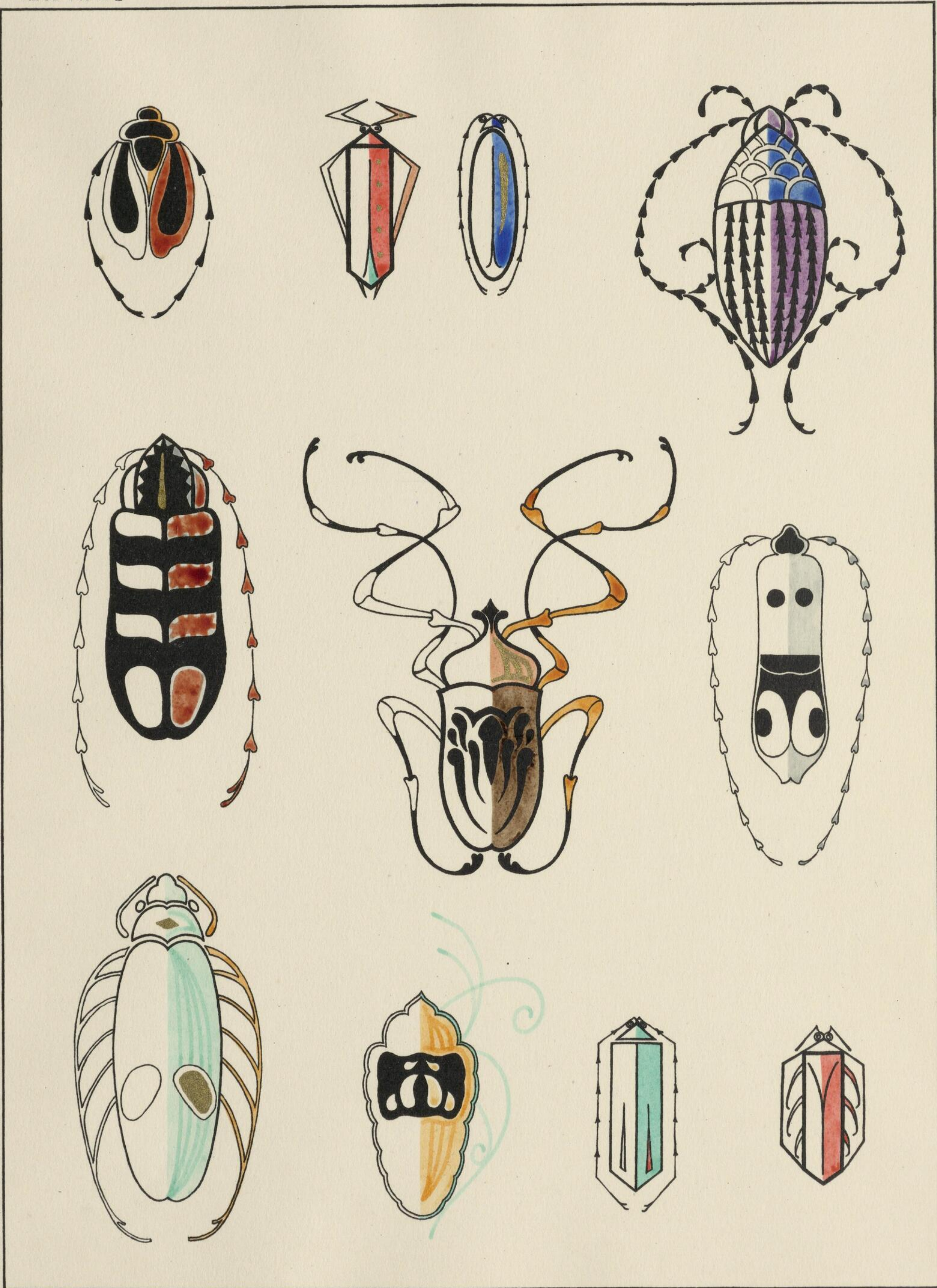


Photo-Kunst u. Lichtdruck-Industrie Brnn.

Nachdruck verboten.

Professor Alois Bohla.



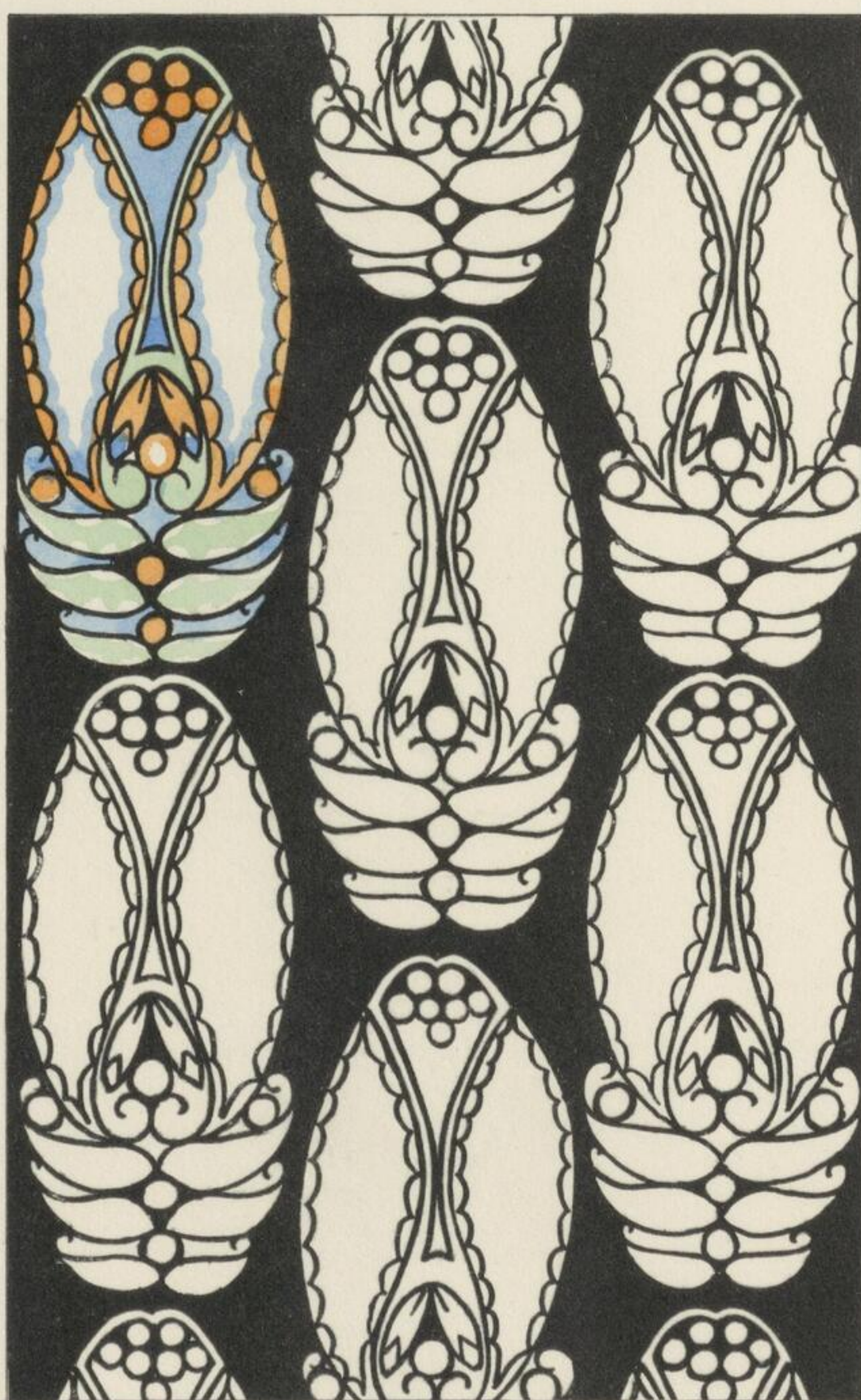
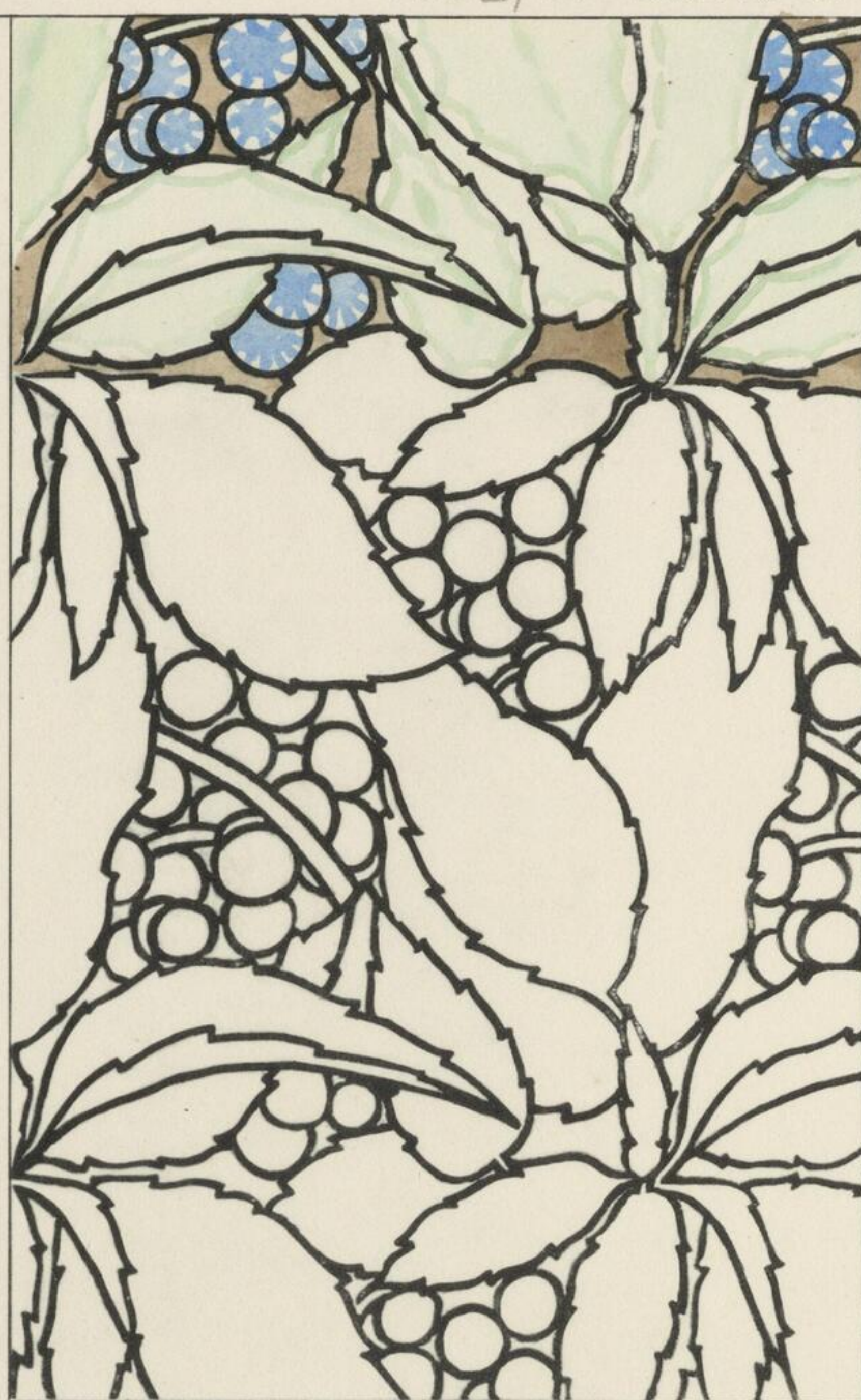


Photo-Kunst u Lichtdruck-Industrie Brünn.

Nachdruck verboten.

K. k. Professor Alois Bohla.



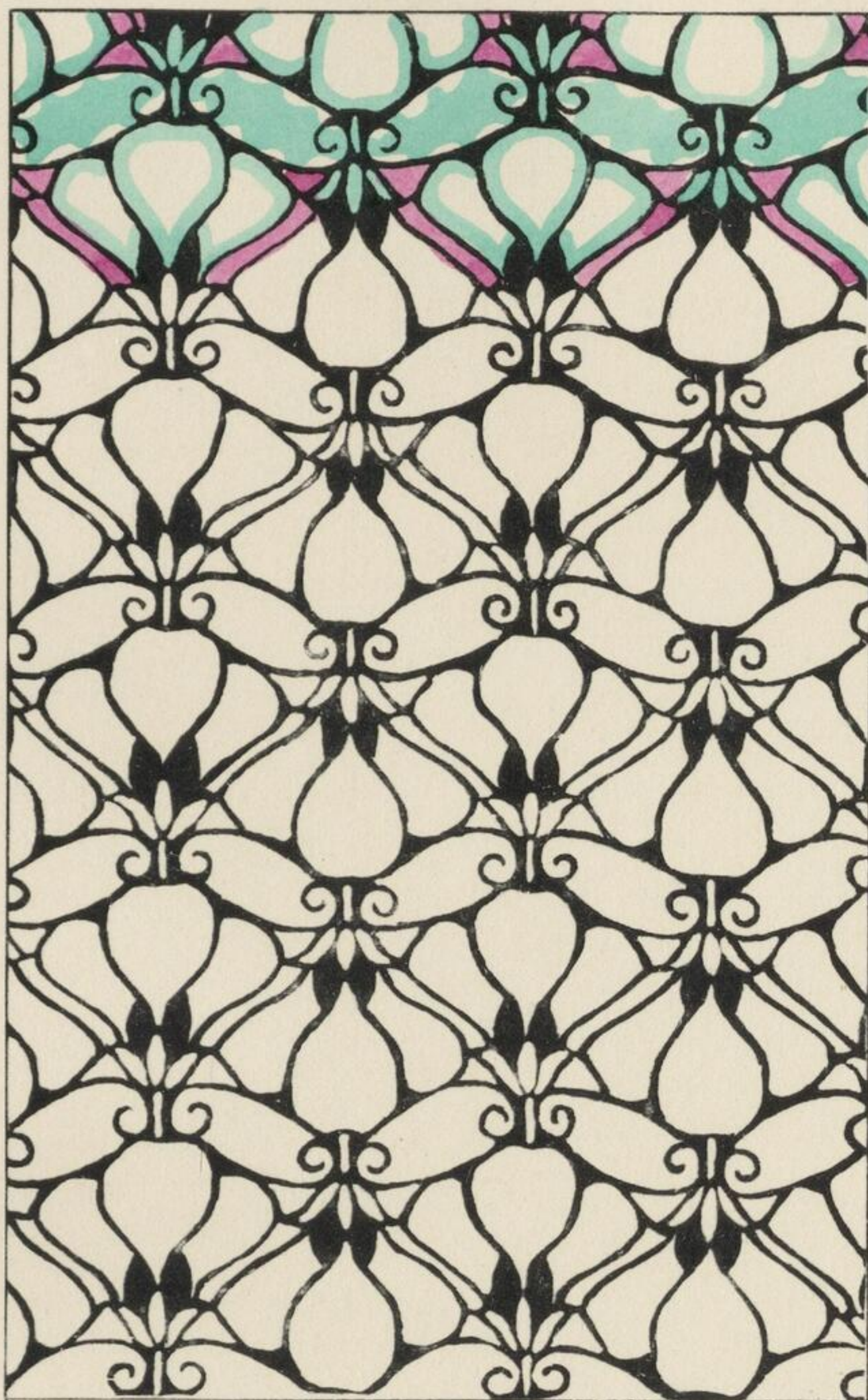


Photo-Kunst u Lichtdruck-Industrie Brünn.

Nachdruck verboten.

K. k. Professor Alois Bohle





Photo: Kunst u Lichtdruck-Industrie Brünn

Nachdruck verboten

K. k. Professor Alois Bohla



52. 91. 2° 22

Flh II,

