

Illustrierter Teil zum Börsenblatt für den Deutschen Buchhandel

Eigentum des Börsenvereins der Deutschen Buchhändler zu Leipzig

Nummer 21.

Leipzig, den 27. Oktober 1921.

88. Jahrgang.

Kunstverlag Trowitzsch & Sohn, Frankfurt a. d. Oder

Hauptkatalog portofrei gegen
Voreinsendung von M. 5.—
Passende Rahmen sind vorrätig

Fernsprecher Nr. 120
Tel.-Adr.: Kunstanstalt Frankfurtoder
Bankkonto: Darmstädter Bank, Frankfurt a. d. O.
Postscheckkonto: Berlin 91500

Rabatt: 50% auf Bilder ohne Rand | 7/6 in
40% auf Bilder mit Rand | gleich. Preis
33 1/3% auf gerahmte Bilder

Farbige Kunstblätter nach berühmten Gemälden alter und neuer Meister.



Nr. 249. Hofmann: 12jähr. Jesus im Tempel.
50×67 cm M. 60.—



Nr. 81. Böcklin: Eremit.
48×63 cm M. 60.—



J. R. Wehle: Und sie folgten ihm nach.
Nr. 137. Bild 47×74 cm M. 60.—
Nr. 137a. Bild 34×54 cm, Rand 55×72 cm M. 30.—
Nr. 137b. Bild 20×31 cm, Rand 40×51 cm M. 15.—



Nr. 146. Böcklin: Die Insel der Toten.
Bild 35 1/2×68 cm, weisser Rand 57×86 cm M. 60.—



Nr. 262. G. Max: Jesus heilt kr. Kind
Bild 42×73 cm, Rand 66×97 cm M. 60.—



Nr. 283. Bracht: Gestade der Vergessenheit.
Bild 35 1/2×68 cm, weisser Rand 57×86 cm M. 60.—



Nr. 214. Hans Hartig: Mondnacht.
Bild 47×70 cm, Rand 73×98 cm M. 60.—



Nr. 115. Guido Reni: Aurora.
Bild 35×84 cm M. 60.—



Nr. 184. Jul. Bergmann: Abend am Tümpel.
Bild 42×68 cm, Rand 72×97 cm M. 60.—



Nr. 188. Petersen: Hochsee. 71×92 cm M. 90.—



274. Feuerbach: Gastmahl des Platon. 51×94 cm M. 90.—



135. Ruisdael: Windmühle. 72×90 cm M. 120.—

Siehe folg. 3 Seiten

Farbige Kunstblätter nach berühmten Gemälden aus dem



Nr. 182. Rüdisühl: Wiesenbach.
Bild 34×48 cm, Rand 56×72 cm M. 30.—



Nr. 291. Hofmann: Jesusknabe. 58×68 cm M. 60.—



Nr. 138. Flickel: Harzlandschaft. 63×90 cm M. 90.—



Nr. 195. Zimmermann: Ruhe. 58×72 cm M. 60.—



Nr. 2. Rafael: Madonna della Sedia.
Bildgröße 70 cm Durchmesser M. 90.—
In obigem Goldrahmen . . M. 480.—



Nr. 231. Corot: Frühlingsmorgen.
Bild 50×68 cm, Rand 73×96 cm M. 60.—



Nr. 192. Raupp: Friede. 63×92 cm M. 90.—



Nr. 167. Thaulow: Novembertag.
Bild 51×66 cm, Rand 73×97 cm M. 60.—



Müller-Kurzwelly: Herbstgold (Ilsetal)
Bild 47×72 cm M. 60.—, Bild 33×51 cm M. 30.—



Nr. 193. Fugel: Abendmahl. 57½×100½ cm M. 90.—



Nr. 165. Seeger: Jesus bei Maria u. Martha. 50×71 cm M. 60.—



Nr. 266. Marschall: Maienzeit 51×67 cm M. 60.—



Friese: Rothirsch (Rominten)
Nr. 52. Bild 53×69 cm M. 60.—
Nr. 52a. Bild 34×44 cm M. 30.—



Nr. 212. Wagner: Rehe. 52×75 cm M. 60.—

Siehe vorige Seite

Kunstverlag Trowitzsch & Sohn, Frankfurt a. d. Oder



Nr. 292. Rembrandt: Mann mit Goldhelm. (Kaiser-Friedrich-Museum, Berlin) Bild 50x67 cm . . . M. 60,—



Nr. 211. Rembrandt: Staalmeesters (Amsterdam) Bild 60x89 cm . . . M. 90,— Nationalgalerie, Berlin



Nr. 185. Menzel: Tafelrunde Friedrichs d. Gr. Bild 52x62 cm, Rand 73x97 cm M. 60,—



Nr. 176. Clementz: Golgatha. Bild 61 1/2 x 96 1/2 cm M. 90,—



Nr. 271. Uhde: „Komm, Herr Jesus, sei unser Gast.“ Bild 50x68 cm, weisser Rand 72x94 cm M. 60,— Alte Pinakothek, München.



Heinr. Hofmann: Seepredigt. Nr. 200 c. 62x98 cm . . . M. 90,— Nr. 200. 46 1/2 x 71 cm . . . M. 60,— Nr. 200 a. 35 x 55 cm, Rand 56 x 74 cm M. 30,—



Nr. 272. Rüdisühli: Wiesenbächlein. 50x67 cm M. 60,—



Nr. 245. P. de Hooch: Holländische Wohnstube. Bild 52x63 cm . . . M. 60,—



Nr. 198. Rembrandt: Nachtwache. 73x88 cm . . . M. 120,—



Nr. 229. Cl. Meyer: Nachbarinnen. 51x70 cm M. 60,—



Nr. 133. Carstens: Stilleben 60x87 cm M. 90,—



Nr. 196. Cl. Meyer: Würfler. 51x66 cm M. 60,—

Siehe folg. Seite

Farbige Kunstblätter von Trowitzsch & Sohn, Frankfurt a. d. Oder



Nr. 287. Keller-Hermann: Herbstblumen.
Bild 60x74 cm . . . M. 60.—
Im Goldovalrahmen . . . M. 300.—



Nr. 273. Bayerlein: Tage der Rosen.
Bild 43x51 cm, Rand 61x73 cm M. 30.—



Nr. 288. Hans Buchner: Rosen.
Bild 60x74 cm . . . M. 60.—
Im Goldovalrahmen . . . M. 300.—



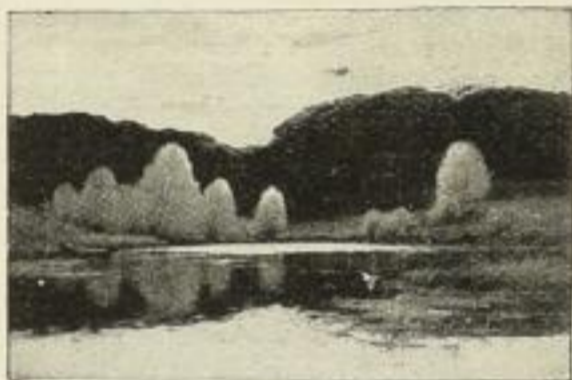
Nr. 58. Meyerheim: Heuernte.
Bild 61 1/2 x 88 1/2 cm . . . M. 90.—
(Gegenstück zu Flückel: Harzlandschaft)



Nr. 289. Müller-Landeck: Frühling. 63x91 cm M. 90.—



Nr. 190. Kröner: Herbstlandschaft mit Hochwild. (Nationalgalerie, Berlin)
Bild 51 1/2 x 74 1/2 cm . . . M. 60.—



Nr. 157. Müller-Kurzweily: Waldsee.
Bild 46x70 cm, Rand 72x97 cm M. 60.—



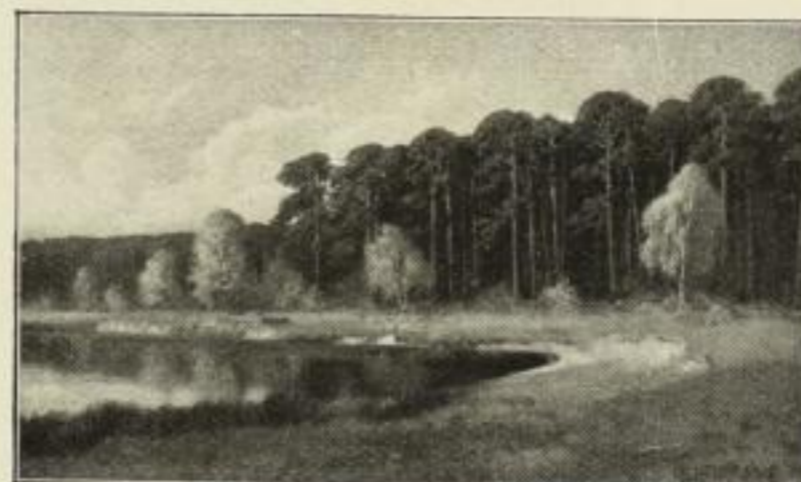
Nr. 258. Fröschl: Madonna.
Bild 64 1/2 cm Durchmesser, Rand 72x78 cm M. 60.—
Im runden Goldrahmen . . . M. 375.—



Nr. 194 Rüdissühli: Herbsti. Wiesengrund.
Bild 50x69 cm, Rand 73x97 cm M. 60.—



Nr. 180. Nonnenbruch: Jugend.
Bild 44x63 cm, Rand 72x97 cm M. 60.—



Nr. 277. Hellgrewe: Abend i. d. Mark. 45x75 cm M. 60.—



Nr. 250. Würthle: Feldblumen.
Bild 46x69 cm, Rand 61x90 cm M. 60.—

Verantwortl. Redakteur: Richard Alberti. — Verlag: Der Börsenverein der Deutschen Buchhändler zu Leipzig, Deutsches Buchhändlerhaus.
Druck: Ramm & Seemann. Sämtlich in Leipzig — Adresse der Redaktion und Expedition: Leipzig, Gerichtsweg 26 (Buchhändlerhaus).