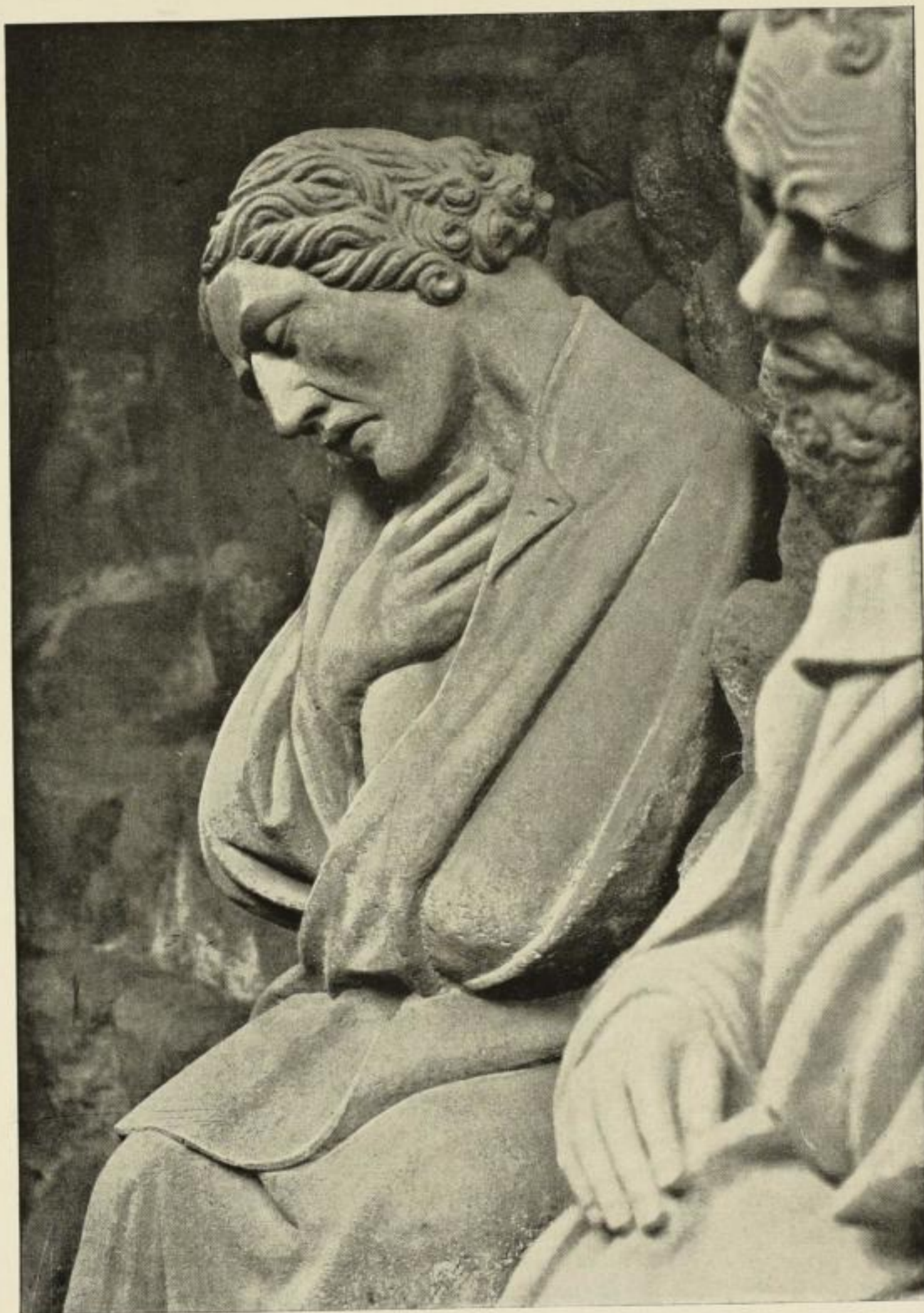


FRIEDRICH COHEN IN BONN



Ⓛ

J U S T U S B I E R

NÜRNBERGISCH - FRÄNKISCHE BILDNERKUNST

80 GANZSEITIGE ABBILDUNGEN

NAHERES SEITE 4

# FRIEDRICH COHEN IN BONN



E D M U N D R E N A R D

---

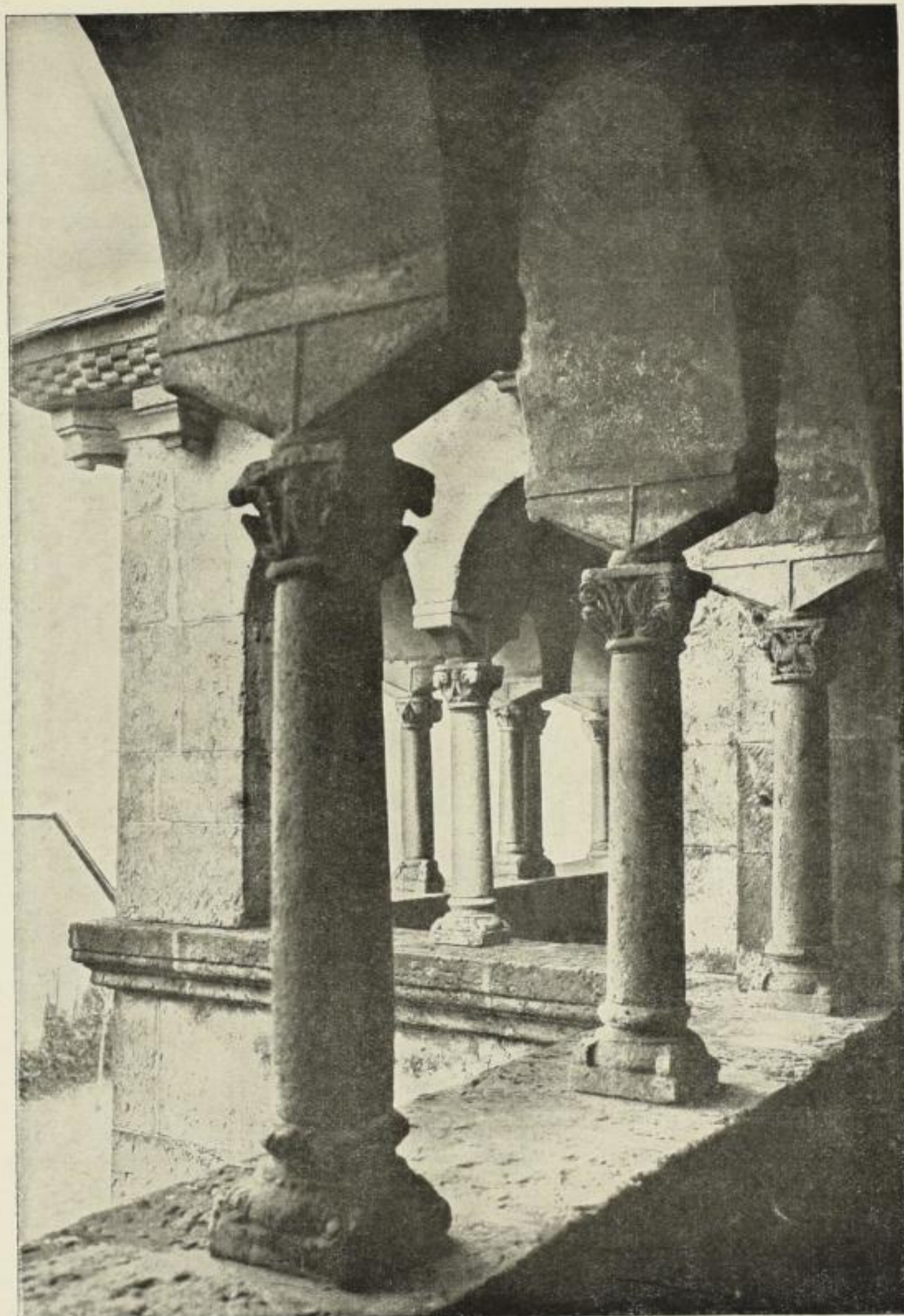
RHEINISCHE WASSERBURGEN

64 GANZSEITIGE ABBILDUNGEN

NAHERES SEITE 4

⑦

FRIEDRICH COHEN IN BONN



P A U L O R T W I N R A V E

ROMANISCHE BAUKUNST AM RHEIN

80 GANZSEITIGE ABBILDUNGEN

NAHERES SEITE 4

Ⓜ

## F R I E D R I C H C O H E N I N B O N N

**D**er große buchhändlerische Erfolg des Weihnachten vorigen Jahres erschienenen Tafelbandes von EUGEN LUTHGEN „GOTISCHE PLASTIK IN DEN RHEINLANDEN“ hat den Verlag veranlaßt, eine Reihe weiterer Tafelbände ähnlicher Art auf den Markt zu bringen. In dieser Serie **KUNSTBÜCHER DEUTSCHER LANDSCHAFTEN** soll unzureichend oder noch garnicht Veröffentlichtes aus dem künstlerischen Kulturgut Deutschlands in besten bildlichen Wiedergaben gesammelt werden. Die zahlreichen Tafeln werden stets durch kurze Anmerkungen erläutert und den einzelnen Bänden zusammengedrängt-gehaltvolle Einführungen aus der Feder zuständiger Kunsthistoriker beigegeben. Anfang November erscheinen drei weitere Bände:

**JUSTUS BIER / NÜRNBERGISCH-FRÄNKISCHE BILDNERKUNST**  
**EDMUND RENARD / RHEINISCHE WASSERBURGEN**  
**PAUL ORTWIN RAVE / ROMANISCHE BAUKUNST AM RHEIN**

Aus dem Kunstkreis der süddeutschen Gotik hat JUSTUS BIER die Nürnbergisch-Fränkische Plastik in ihren besten Stücken zusammengestellt und das Wesen dieser ergreifenden Bildnerkunst durch erstaunlich wirkende Ganz- und Einzel-Aufnahmen zum Ausdruck gebracht.

Professor Dr. EDMUND RENARD konnte in seiner Stellung als Konservator der rheinischen Kunstdenkmäler die überraschendsten und malerischsten Ansichten der zahlreichen Wasserburgen und Wasserschlösser im Rheinland in seinem von einer ausführlichen kunstgeschichtlichen Einleitung versehenen Band vereinen.

Aus dem wundervollen Schatz romanischer Architektur in den Rheinlanden vom Elsaß bis zur holländischen Grenze hat Dr. P. O. RAVE das edelste Baugut einer Zeit gesammelt, welche durch die Größe und Schönheit der Monumente ihres Glaubens und ihrer Gesinnung die unsere anscheinend so unendlich übertroffen hat.

Die Ausstattung dieser neuen Bände ist — wo noch möglich — vervollkommnet worden: Um die Bildwirkung zu steigern, wurde für die Abbildungen ein größeres Format gewählt; für den Text und die Unterschriften fand eine neue, hier zum erstenmal gesetzte Antiqua-Type von edlem Schnitt aus der Schriftgießerei Stempel A.-G., Frankfurt a. Main Verwendung.

**GRUNDPREIS FÜR JEDEN BAND (EINSCHL. LUTHGEN, GOTISCHE PLASTIK) 2,5**  
 der mit der jeweiligen Schlüsselzahl des Börsenvereins zu vervielfachen ist.

**B E Z U G S B E D I N G U N G E N :**

1. Am Tage der Ausgabe versende ich nur vom Verlagsort durch die Post. Ich trage das Postgeld und Verpackung zur Hälfte.
2. Die wirtschaftlichen Verhältnisse, die die Einstellung eines bedeutenden Kapitals schon vor der Fertigstellung bedingen, zwingen mich ausnahmslos nur gegen Nachnahme zu liefern. Die Nachnahmekosten trage ich selbst. Bei Voreinsendung bis zum 5. November gestatte ich Abzug von 2 0/0.
3. Rabatt bei Bestellung von einzelnen Stücken 35 0/0; von 15 Stück an auf einmal (ein 5 kg-Paket) 40 0/0.

