

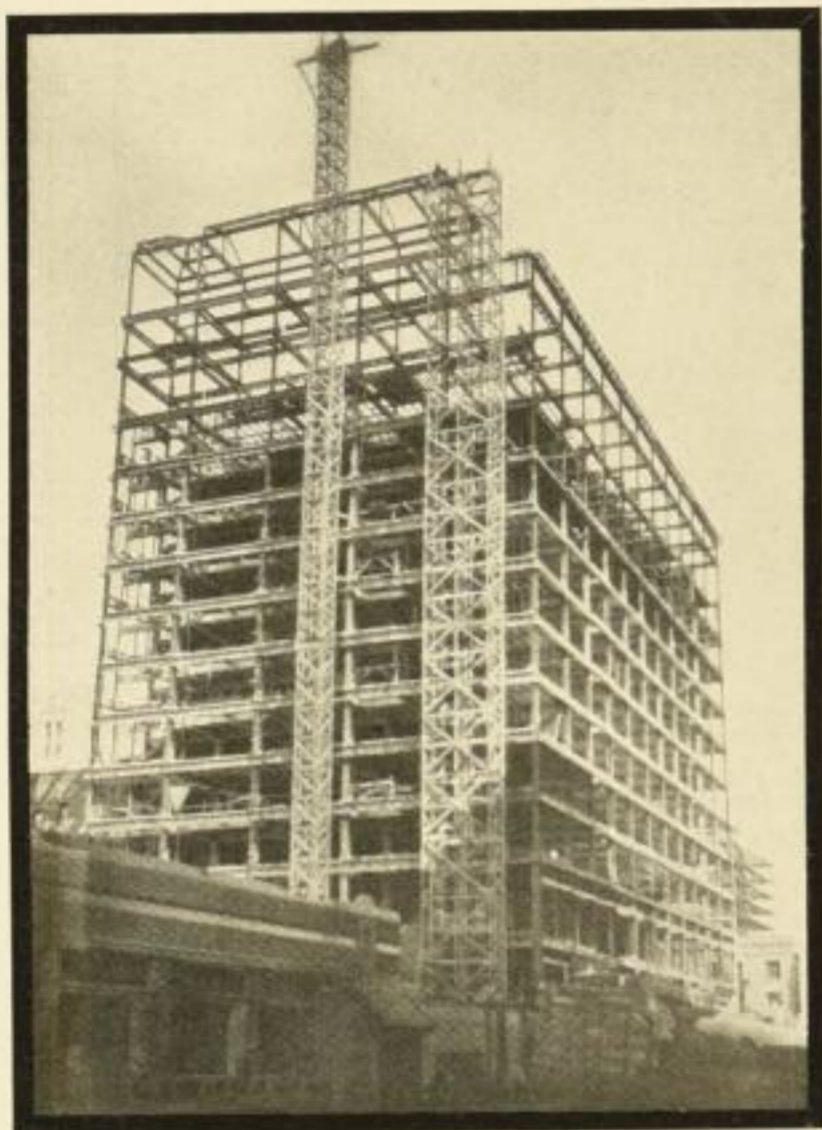


Einheitliche Hausgruppe,  
in Beton mit Gleitverschalung erbaut

# WIE BAUT AMERIKA?

VON RICHARD J. NEUTRA

Mit 105 Bildern und Rissen. Kartoniert M. 8.50



Zwei Stockwerke werden wöchentlich errichtet

Neutra, ein österreichischer Architekt-Ingenieur, arbeitet seit Jahren drüben in ersten Firmen. Seine Erfahrungen gibt dieses Buch in gedrängter Kürze.

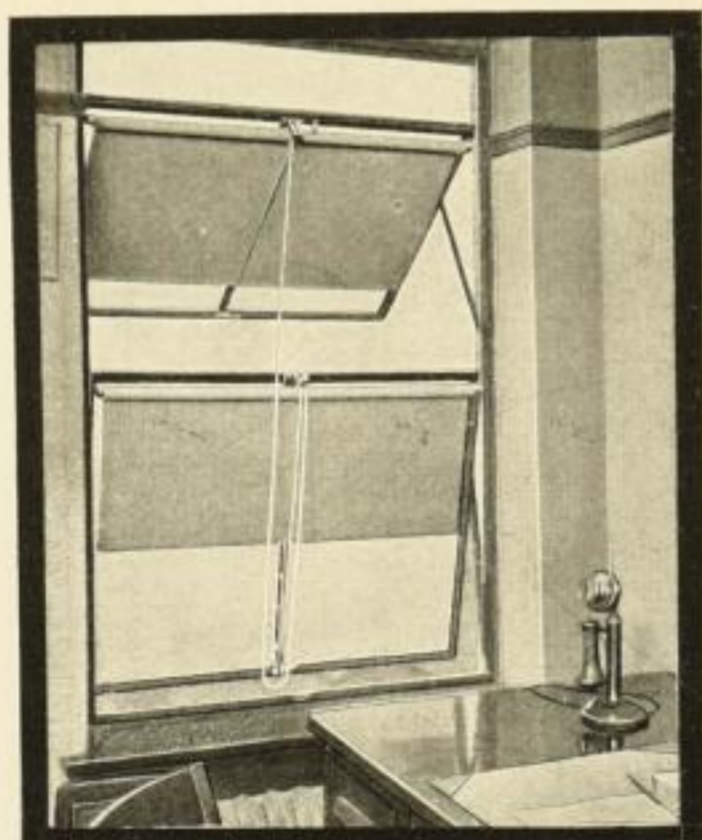
Geschildert wird *Planung und Bau des neuesten Großhotels*, mit allen seinen Aufgaben, seiner riesigen Skelettkonstruktion und der erstaunlichen maschinellen Ausrüstung; ferner das industriell erzeugte *Normenhaus für Jedermann* in verschiedenen Bauweisen mit seinen vielen, bei uns kaum gekannten Bequemlichkeiten; *die Verkehrsberechnung* in ihrer Auswirkung auf Stadtplan, Straßenbau und Bahnhof; *die Gestaltung von Industriehallen, Schlachthöfen, Fabriken* — kurz alles Bauen, doch nicht um des Formalen willen, sondern wegen des Zweckdienlichen.

Alles Gesagte belegt Neutra durch *mehr als hundert meist eigene Aufnahmen*, Bilder, wie sie der flüchtige Reporter nicht erhascht, sondern nur ein Mann, der Plan und Ausführung als gewichtiger Mitarbeiter verfolgen konnte.

Außer dem *Baufachmann und Ingenieur* liest dies Buch namentlich *die Eisenindustrie*, es fesselt aber *jeden Fortschrittlichen*, weil es trotz größter Sachlichkeit gemeinverständlich und mit Weitblick geschrieben ist.

Vorzugs- (Z) Rabatt

JULIUS HOFFMANN STUTTGART



Klapp- u. Schiebefenster für Massenherstellung



Palmerhouse, Chicago 1923—27. Das Emporwachsen der riesigen Skelettkonstruktion dieses Großhotels wird in allen Phasen erläutert und gezeigt. Grundrisse, Photos und Text erläutern dies Musterbeispiel einer riesigen Bauaufgabe